



117586

117586

MODELO DE UTILIDAD

por 20 años

por "UN COLLARIN PARA DISTINTIVOS DE BOTELLAS", a favor de D. Fernando MARCHESI Fernández-Herce, de nacionalidad española, domiciliado en Barcelona, Teodora Lamadrid, 38.

=====

MEMORIA DESCRIPTIVA

Se refiere el presente Modelo de utilidad a un collarín de especial aplicación a los distintivos de botellas, que aporta notables y sensibles mejoras sobre todo lo conocido hasta el momento en tal sentido.

- 5. En efecto, es bien sabido que son muy diversas las ocasiones en que se precisa que las botellas vayan dotadas de un distintivo. Esto es corriente por ejemplo en algunos bares, restaurantes, hoteles, etc., en donde son diversas las personas que poseen una botella la cual van escanciando en distintos intervalos, quedando almacenada cuando así lo desea el propietario.

En estos casos, es evidente que dicha botella ha de poseer un determinado distintivo para diferenciarla de las demás, y así saber a quién pertenece, cuyo distintivo puede ser

- 15. bien el nombre de la persona, bien algún número determinado, etc.

Actualmente esta labor se hacía a base de unos distin-



1965

- 2 -

117586

tivos que la mayor parte de las veces eran poco eficaces, por su constante deterioro. Ello se debía en especial a que el referido distintivo era una simple plaquita, o una anotación hecha sobre la etiqueta de la botella o similar.

5. El actual Modelo da a conocer un collarín que resuelve los referidos inconvenientes, ya que su especial constitución le asegura una duración prácticamente ilimitada así como una visión clara, segura y efectiva del distintivo propiamente dicho.
10. Además el presente collarín está especialmente estudiado para conseguir que la visualización del distintivo pueda hacerse cómodamente, tanto cuando la botella se disponga verticalmente, como cuando se ha de situar la misma en posición horizontal.
15. Para mayor facilidad en las descripciones y su mejor comprensión nos vamos a referir a un dibujo que se adjunta a la presente memoria, y que representa a título de ejemplo, no limitativo, un collarín para distintivos de botellas, realizado de conformidad con el presente Modelo.
20. En dicho dibujo la figura 1 es una vista en alzado del collarín en cuestión, visto por su parte frontal.
La figura 2 muestra una sección longitudinal del mismo collarín, mostrando la forma de acoplamiento del distintivo, y la del conjunto a la botella.
25. La figura 3 representa una sección transversal del propio collarín, por el plano de corte A-A de la figura 2.
La figura 4 muestra asimismo una vista en planta de los dos elementos componentes del collarín acoplados entre sí.
30. Según tales figuras, el collarín para distintivos de botellas objeto del presente Modelo, está constituido por una pinza -1- acoplable al gollete -2- de una botella, por el efec-



117586

- 3 -

to de presión de las patillas de la propia pinza, la cual en su zona central lleva además una aleta en voladizo -3- que determina un entrante -4-, del que arranca un pivote vertical -5-, existiendo otro pivote horizontal -6- bajo dicha aleta.

5. Ambos pivotes poseen una pequeña valona extrema -7- y están destinados a recibir el orificio correspondiente -8- de un elemento -9- portador del distintivo propiamente dicho -10-.

- Con tal disposición, el elemento -9- puede situarse horizontalmente con respecto a la pinza encajando en el pivote vertical -5- de la pinza -1-, o bien verticalmente encajando en el pivote horizontal -6- de la misma pinza -1-, según la posición que deba adoptar la botella. En ambas posiciones queda además imposibilitado el elemento -9- de girar en uno u otro sentido.

- Podrá ser variable a los efectos del actual Modelo la forma geométrica del elemento -9- así como todo cuanto no afecte, altere, cambie o modifique la esencia del collarín descrito.
- 15.

N O T A.

Se reivindica como objeto de este registro por Modelo de utilidad:

20. 1.- Un collarín para distintivos de botellas, caracterizado esencialmente por estar constituido por una pinza de patillas elásticas adaptable a presión al cuello de una botella, y dotada en su tramo central, de una aleta en voladizo que determina un entrante superior del que arranca un pivote vertical, existiendo otro pivote horizontal bajo dicha aleta, yendo dotados ambos pivotes de pequeñas valonas extremas para encajar el orificio extremo de un tarjetero portador del distintivo propiamente dicho.
- 25.

- Sean cuales fueren las circunstancias que concurren en la esencialidad del Modelo de utilidad definido en la anterior reivindicación, cuyo objeto es:
- 30.

2.- "UN COLLARIN PARA DISTINTIVOS DE BOTELLAS".



117586

- 4 -

Consta la presente memoria de cuatro hojas foliadas,
mecanografiadas por una sola cara y de los dibujos unidos a la
misma.

Barcelona, 13 NOV 1965

5.

P.A. de D. Fernando MARCHESI Fernández-Herce,

mo.

117586

13 NOV 1965

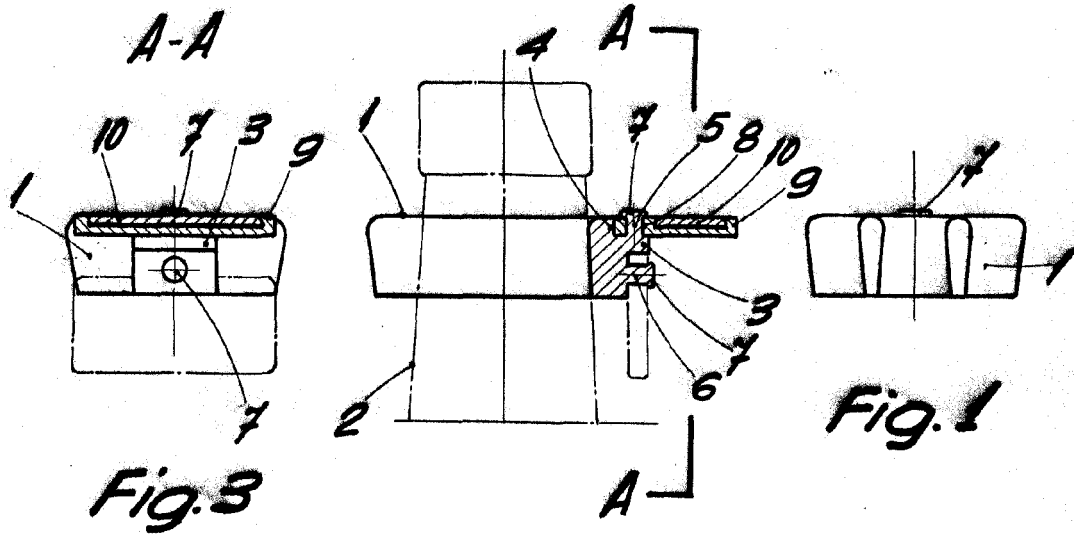


Fig. 1

Fig. 3

Fig. 2

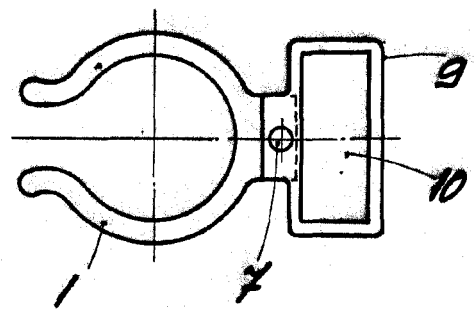


Fig. 4

BARCELONA 13 NOV 1965
P. A.

ESCALA VARIABLE