

117535



117535

D. Leoncio Martin-Neda y de Buergo, de nacionalidad española, domiciliado en Barcelona, Avda. Generalísimo Franco, 467, solicita registrar un Modelo de Utilidad, por 20 años, para España y sus Provincias de Ultramar, que se refiere a: "PANEL CON MARQUESINA PROTECTORA, PARA INFORMACION Y PUBLICIDAD".

El objeto de la presente solicitud de Modelo de Utilidad lo constituye un panel con marquesina protectora, para la exhibición del plano de una ciudad y para contener datos informativos relacionados con la misma, así como textos y gráficos publicitarios.

5

El panel, propiamente dicho, está sustentado por dos pies derechos anclados en el suelo, cuya parte superior está unida por un travesaño, que dá rigidez mecánica al conjunto, los cuales están ramatados por un voladizo horizontal, que constituye una marquesina protectora del plano fijado sobre la cara frontal del panel.

10

La parte superior transversal del armazón que sustenta el panel informativo y publicitario, está formada por una franja horizontal de iluminación, que proyecta luz sobre el plano y sobre el dorso del panel, en el que se dispone preferentemente anuncios.

15



El panel lleva acoplados, a ambos lados del marco que delimita el plano, sendos rodillos verticales con los nombres de las calles expresadas en el plano y relacionadas con el mismo por
20 letras y números, correspondientes a una cuadrícula marcada en el plano, para facilitar la localización de la calle que se desea situar sobre el mismo.

Debajo del papel se ha previsto un saliente transversal, en forma de pupitre dividido en sectores, uno de los cuales comprende un teclado formado por pulsadores eléctricos, que al ser
25 actuados, previa introducción de una moneda, ponen en circuito una lamparitas eléctricas que determinan, sobre el plano, una señalización mediante puntos de luz, indicadores de distintos emplazamientos de interés turístico, tales como hoteles, monumentos,
30 hospitales, puestos de policia, museos, grandes almacenes y locales de espectáculos.

En los dibujos adjuntos, que constituyen parte integrante de la presente memoria descriptiva, se ha representado, a título de ejemplo ilustrativo, pero no limitativo, una realización práctica del panel informativo y publicitario que se solicita patentar.
35

Dichos dibujos muestran:

Fig. 1.- Vista alzada del panel informativo y publicitario mostrando su cara frontal.

40 Fig. 2.- Vista lateral, correspondiente al alzado de Fig. 1.

Fig. 3.- Vista en planta del panel, mostrando los rodillos del nomenclator callejero y el pupitre con el teclado eléctrico.

Refiriéndonos concretamente a dichos dibujos, pasamos a describir seguidamente, con mayor detalle, las particularidades de constitución del panel y las características funcionales del conjunto.
45



50

El panel está formado por dos pies derechos -1- -1'-, anclados en el suelo, que consisten en dos viguetas tubulares y paralelas, que dejan entre sí un pequeño espacio para el paso de los travesaños de hierro U -2- -2'- que sustentan el marco que encuadra el plano -3- y dan rigidez mecánica al conjunto.

55

Los citados pies derechos -1- -1'- están rematados por un tejadillo -4-, ligeramente inclinado en voladizo, que establece una especie de marquesina protectora del plano -3- y del pupitre -5- dispuesto debajo del mismo.

60

Las franjas horizontales -6- -6'- situadas en la parte superior del armazón y que constituyen el elemento de iluminación de las dos caras del panel, es decir, del frontal ocupado por el plano -3- y del dorso publicitario -7-, están formadas por sendas superficies acristaladas, dispuestas en plano inclinado descendente, las cuales limitan el espacio destinado a la instalación de los tubos de luz fría u otro sistema adecuado de iluminación.

65

El marco del plano está flanqueado, verticalmente, por unos rodillos giratorios -8- -8'-, contenidos en sendas cajas o fundas -9- -9'-, que solo dejan a la vista una porción de la superficie del rodillo, sobre los cuales se han inscrito, formando columnas, los nombres de las calles representadas en el plano y relacionadas por un sistema de coordenadas, indicadas por letras y números, correspondientes a la cuadrícula que subdivide el plano, para facilitar la localización de la calle que se desea encontrar sobre el mismo.

70

75

El pupitre -5- situado debajo del plano -3-, está unido al travesaño -2'- que lo sustenta y presenta tres sectores independientes, uno de los cuales -10- está ocupado por un teclado -11-, formado por grupos de pulsadores eléctricos, con los que previa introducción de una moneda o ficha en las rendijas -12- dispuestas al efecto, se logra cerrar el circuito de iluminación de una



80 serie de puntos de luz, que determinan la señalización, sobre el plano, del emplazamiento de lugares de interés turístico, como son los hoteles, restaurantes, salas de espectáculos, monumentos, museos, bibliotecas, grandes almacenes, puestos de policia y oficinas de información, sin que esta enumeración sea limitativa.

85 Los demás sectores del pupitre -5-, así como las franjas laterales -13- -13'- del panel, lindantes con el plano -3- y toda la superficie de su dorso -7-, están destinados a informaciones complementarias de interés público y especialmente a fines publicitarios.

90 Por consiguiente que el número de circuitos eléctricos controlados por los pulsadores podrá variar, según sea la clasificación que se haga de cada grupo de puntos de interés turístico, pudiendo variar, igualmente, la forma, dimensiones y clases de material del conjunto y de cada uno de los elementos que integran el panel con marquesina protectora, para información y publicidad, que dejamos descrito.

95 El Modelo de Utilidad por: "PANEL CON MARQUESINA PROTECTORA, PARA INFORMACION Y PUBLICIDAD", cuyo privilegio de explotación en España y sus Provincias de Ultramar se solicita por un periodo de 20 años, deberá recaer sobre las particularidades que se concretan en las siguientes,

REIVINDICACIONES

100 1ª.- "PANEL CON MARQUESINA PROTECTORA, PARA INFORMACION Y PUBLICIDAD", caracterizado por el hecho de que está formado por dos
105 pies derechos anclados en el suelo, constituidos por pares de viguetas tubulares paralelas, que dejan entre sí un pequeño espacio para el paso de los travesaños de hierro U que sustentan el marco que encuadra el plano de la ciudad, estando rematados dichos pies derechos por un tejadillo ligeramente inclinado en voladizo, que establece una especie de marquesina pro-
110



tectora del conjunto del panel y del pupitre dispuesto debajo del plano.

115

2ª.- "PANEL CON MARQUESINA PROTECTORA, PARA INFORMACION Y PUBLICIDAD", según la 1ª reivindicación, caracterizado por el hecho de que las dos franjas horizontales situadas en la parte superior del armazón y que constituyen los elementos de iluminación del plano y del dorso publicitario del panel, están formadas por sendas superficies acristaladas, dispuestas en plano inclinado descendente, limitando el espacio destinado a la instalación del sistema de iluminación.

120

3ª.- "PANEL CON MARQUESINA PROTECTORA, PARA INFORMACION Y PUBLICIDAD", según la 1ª reivindicación, caracterizado por el hecho de que el plano de la ciudad está flanqueado, verticalmente por unos rodillos giratorios, contenidos en sendas cajas a modo de fundas, que solo dejan visible una porción de la superficie del rodillo, sobre los cuales se han inscrito, formando columnas, los nombres de las calles representadas en el plano y relacionadas por un sistema de coordenadas, indicadas por letras y números, correspondientes a la cuadrícula que subdivide el plano para facilitar la localización de la calle deseada.

130

4ª.- "PANEL CON MARQUESINA PROTECTORA, PARA INFORMACION Y PUBLICIDAD", según la 1ª reivindicación, caracterizado por el hecho de que el pupitre situado debajo del plano presenta tres sectores independientes, uno de los cuales está ocupado por un teclado formado por grupos de pulsadores eléctricos, con los que, previa introducción de una moneda o ficha en una rendija dispuesta al efecto, se cierra el circuito de iluminación de una serie de puntos de luz, que determinan la señalización, sobre el plano, del emplazamiento de lugares de interés turístico, servicios públicos, monumentos y otros similares.

135

140



145

5ª.- "PANEL CON MARQUESINA PROTECTORA, PARA INFORMACION Y PUBLICIDAD", según las precedentes reivindicaciones, caracterizado por el hecho de que tanto los sectores restantes del pupitre, así como las franjas laterales del panel lindantes con el plano de la ciudad y toda la superficie posterior del panel, están destinados a informaciones complementarias de interés público y especialmente a fines publicitarios.

6ª.- "PANEL CON MARQUESINA PROTECTORA, PARA INFORMACION Y PUBLICIDAD".- Tal como se ha descrito y demostrado en los dibujos adjuntos.

Consta de seis hojas foliadas y mecanografiadas por una sola cara.

Barcelona a 9 de Noviembre de 1965

P.A. de D. Leoncio Martín-Neda y de Buergo

JUAN B. RENTER RIDAURA

117535

117535

117535

Hijo de

FIG. 1

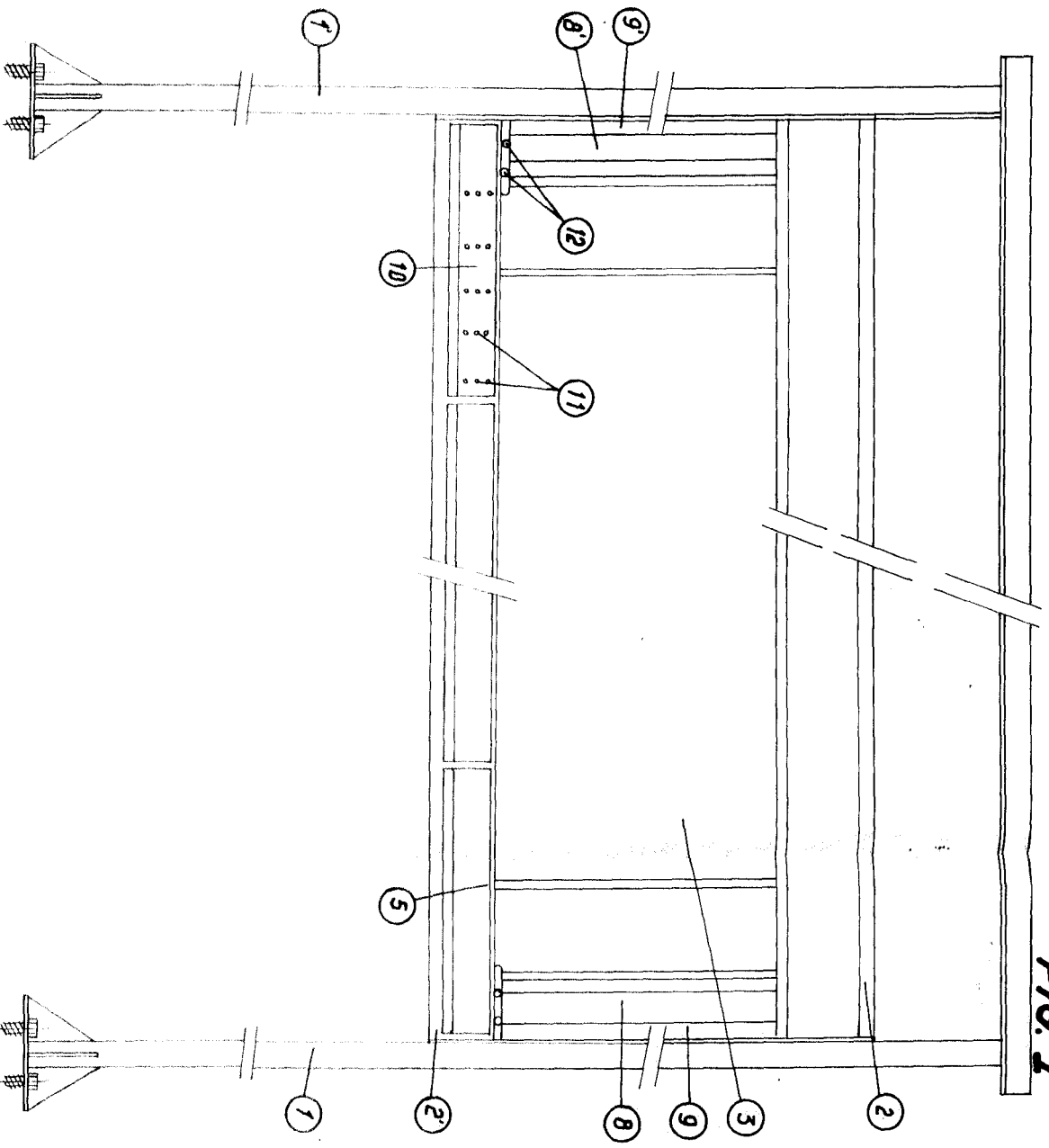


FIG. 2

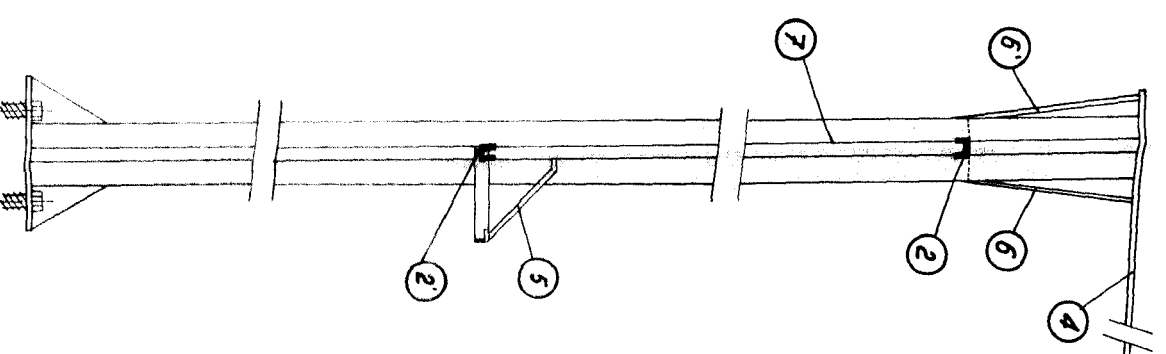
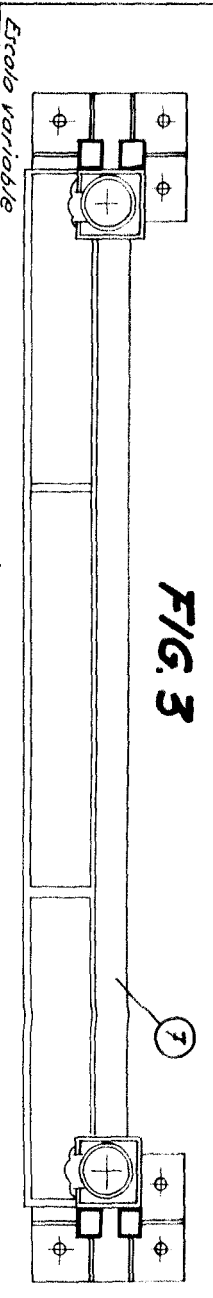


FIG. 3



Escala variable

Borcedor de
 R.A. de
 Juan B. Kenter Ridaura
 1965

