



117421

M O D E L O
D E
U T I L I D A D

a favor de don Jaime MARTÍ PINA, de nacionalidad española,
residente en CORNELLÁ DE LLOBREGAT, calle Federico Soler,
43, por "EMBELLECEDOR PARA EJES ESCALONADOS".

- . -

MEMORIA DESCRIPTIVA

La presente invención se refiere a un embellecedor para ejes escalonados, con el que se proporciona a los mismos un aspecto visual muy agradable, eliminando el antiestético efecto que producen dichos ejes al sobresalir de sus correspondientes soportes.

5.

Concurriendo a sus ventajas, el embellecedor en cuestión comprende un arete cuya configuración es sensiblemente la de un casquete y que se dispone ensartado sobre el extremo del correspondiente eje, cuyo arete lleva acoplada una arandela elástica también en casquete, acopla-

10.

117421

30 OCT 1914



5. miento que tiene lugar mediante un reborde redondeado hacia el exterior de tal arandela y que encaja a presión en el borde redondeado hacia el interior del aro, cuya arandela se ensarta amoviblemente sobre el eje gracias a unos dientes que prenden elásticamente en el mismo y que están formados entre unas entalladuras situadas radialmente en prolongación del orificio de dicha arandela.

10. Los dibujos adjuntos muestran, a título de ejemplo, no limitativo del alcance de la presente invención, una forma preferida de llevarla a la práctica, en representación esquemática.

15. En dichos dibujos la figura 1 es un despiece en perspectiva del embellecedor; la figura 2 muestra el embellecedor antes de su acoplamiento al eje, y la figura 3 representa el embellecedor acoplado en el eje.

20. El embellecedor objeto del presente registro de modelo de utilidad comprende un aro cuya forma sustancial es la de un casquete esférico -1- poseedor en su borde de un redondeamiento dirigido hacia el interior -2-. Este aro lleva acoplada una arandela elástica también en casquete esférico -3-, gracias a un reborde -4- de la misma y que, redondeado hacia el exterior, encaja a presión en el borde redondeado -2- del aludido aro.

25. El embellecedor queda completado con unos dientes -5- formados en el borde del orificio de la arandela -3- entre unas entalladuras radiales -6- de tal orificio.

El embellecedor descrito se dispone montado en

117421



5. el extremo escalonado -7- de un eje sobresaliente de un soporte -8-. Ello se lleva a cabo ensartando la arandela -3- sobre dicho extremo, en el que prenden elásticamente los dientes -5- de tal arandela, que se apoya en el borde -7a- de la zona de mayor sección del eje, al que de esta manera queda retenido el embellecedor, cuyo aro -1- resulta ensartado sobre el extremo del eje en cuestión.

10. Es evidente que el embellecedor confiere al extremo -7- del eje un agradable aspecto, sin que las operaciones necesarias para su acoplamiento sean difíciles sino todo lo contrario, cuyo embellecedor, por otra parte puede ser extraído cuando así convenga para limpiar, engrasar o reparar el eje o los órganos solidarios del mismo en esta zona.

15. A pesar de todos sus buenos resultados, el embellecedor no presenta complicación constitucional alguna, como se aprecia claramente, siendo por ello de fabricación muy rápida y económica.

20. Debe hacerse constar, por lo demás, que serán independientes del objeto de la invención los detalles y características accesorias empleadas en su puesta en práctica y, en general, cuanto no altere la esencialidad de las siguientes reivindicaciones.

117421

30 OCT



N O T A

Se reivindica como objeto del presente modelo de utilidad:

5. 1. Embellecedor para ejes escalonados, caracterizados esencialmente por estar constituido por un arete cóncavo al que se halla acoplada una arandela elástica también cóncava y que se ensarta amoviblemente sobre el extremo escalonado del correspondiente eje mediante unos dientes que prenden elásticamente en el mismo y están formados en el orificio de tal arandela entre unas entalladuras radiales de este orificio, apoyándose la arandela en el borde de la zona de mayor diámetro del eje, sobre el que queda ensartado el aludido arete.

10. 2. Embellecedor para ejes escalonados, según la reivindicación 1, caracterizado por el hecho de que la arandela y el arete exterior tienen sendos rebordes engrapados que los fijan mutuamente.

15. 3. Embellecedor para ejes escalonados.

La presente memoria consta de cuatro hojas foliadas escritas a máquina por una sola cara.

Barcelona, 30 de octubre de 1965.

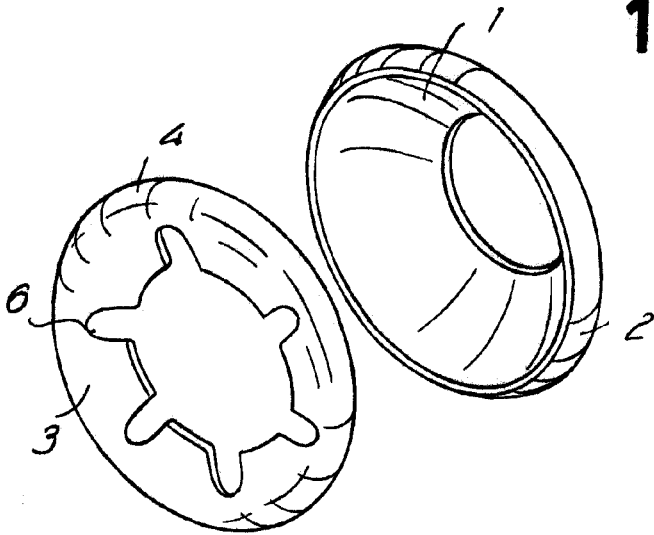
Jaime MARTÍ PINA.

p.a. I. FONTE

P.P.

117421

Fig. 1



30 OCT 1965

Fig. 2

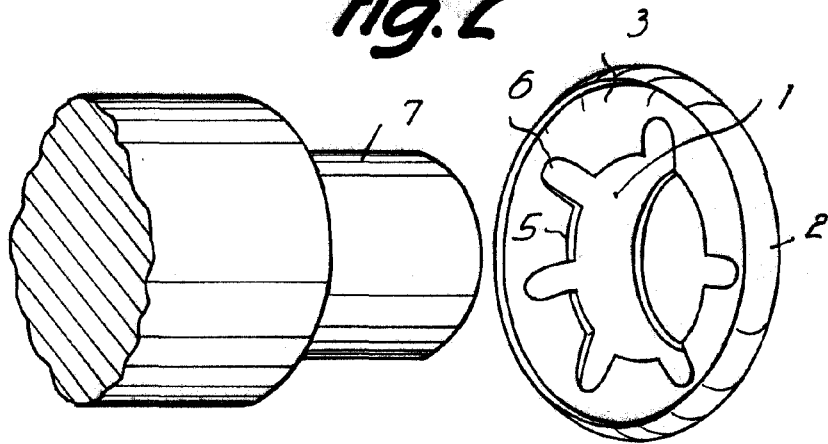
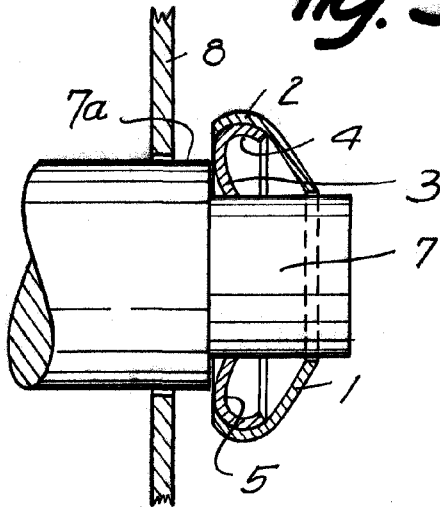


Fig. 3



30 OCT 1965

Barcelona,
Jaime Martí Dina
p.a.

L. PONEI
P. P.

13041