

(dos)



consigue al girar la manivela (N), la cual unida a una
varilla roscada a mano derecha e izquierda (M), oprime
estos sectores contra el tubo de distancia (L), y las
tuercas (K¹), y (K²) . Asi queda el tablero perfecta-
25 mente fijado entre la horizontal y la vertical, segun
se desee la persona que lo utilice.

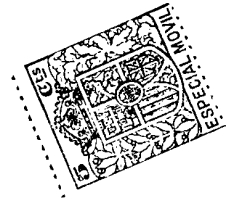
Gracias al paralelogramo articulado puede colocarse
el tablero en once posiciones distintas de altura, y pa-
ra ello basta con descender o subir el tablero, con lo
30 que giraran las dos piezas iguales (B.B.) enchavetadas
en su eje (T.) y los punzones (X), ascenderan impelidos
por sus correspondientes muebles (H.H.) hasta que se
coloquen al mismo tiempo en el hueco correspondiente de
la parte dentada, que son en numero de once.

Los punzones (X.X.) descenderan cesando la presión
35 ejercida por el operado en el pedal (F), venciendo en-
tonces la fuerza de los muelles (H.H.) y pudiendose va-
riar la altura del tablero.

El extremo de la pieza (B) contrario al soporte del
40 tablero, lleva un contrapeso (W), que equilibra el peso
del tablero y el exceso de las piezas (D.D.), con to-
dos sus accesorios. Como perfeccionamiento se suplemen-
ta la pieza (B), con moyú de ojo rasgado, a fin de fi-
jar en él la posicion del contrapeso en una carrera de
45 W a W', que asegura el equilibrio del tablero en todas
sus posiciones por requerirlo la diferencia de pesos an-
tes indicada, e incluso el del mismo contrapeso que es
un tocho bruto de hierro fundido.

La mesa en cuestion, está atirantada en un sentido
50 transversal y longitudinal a fin de reunir las mayores

(tres)



garantias de estabilidad

Los anteriores parrafos, son indicadores fielmente del objeto que se pretende patentar, para su introduccion y establecimiento de una nueva industria en España, y sus terminos deben tomarse con caracter amplio y nunca limitativo, advirtiendose asimismo, que podrán fabricarse en los tamaños apropiados, y con los materiales, mas convenientes.

£ £

NOTA DE REIVINDICACIONES

-o-o-o-o-o-o-o-o-o-o-o-o-

Se reivindica, por la introduccion en España, de este invento, a favor de D. Angel Taibo Fernandez, y por los extremos siguientes:

PRIMERO : Por "un sistema de mesa metalica para dibujar y usos analogos", caracterizada por un tablero de madera cntrachapeada, que se halla dispuesto sobre unos sectores de 90º (E), y al extremo del brazo prolongado de un paralelogramo articulado (D), pudiendo tener aquellas inclinaciones desde 0º hasta 90º, y quedando fija cada una de estas posiciones mediante los sectores, que se mueven alrededor de un punto de giro (S). Este enclavamiento es frenado por el rozamiento conseguido al girar la manilla (N), la cual unida a una varilla roscada a mano derecha e izquierda (M), oprimet estos sectores contra el tubo de distancia (L) y las tuercas (K¹, y K²).

SEGUNDO : Por el mismo sistema de mesa metalica, cuyo tablero puede colocarse en once posiciones distintas de altura, y para subir o bajar aquel, giran las dos piezas iguales (B.B.)enchavetadas en su eje (T) y los pun-

(cuatro)



4
80 zones (X) ascenderán impelidos por sus correspondientes muelles (H) hasta que se coloquen al mismo tiempo en el hueco correspondiente de la parte dentada.

85 TERCERO : Por el mismo sistema de tablero, a que se hace referencia en las dos reivindicaciones anteriores, con su perfeccionamiento de suplementar la pieza (B), con moyú de ojo rasgado a fin de fijar en él la posición del contrapeso en una carrera de W a W, que asegura el equilibrio del tablero en todas sus posiciones , todo ello según se describe en la Memoria precedente y plano, que se acompaña.

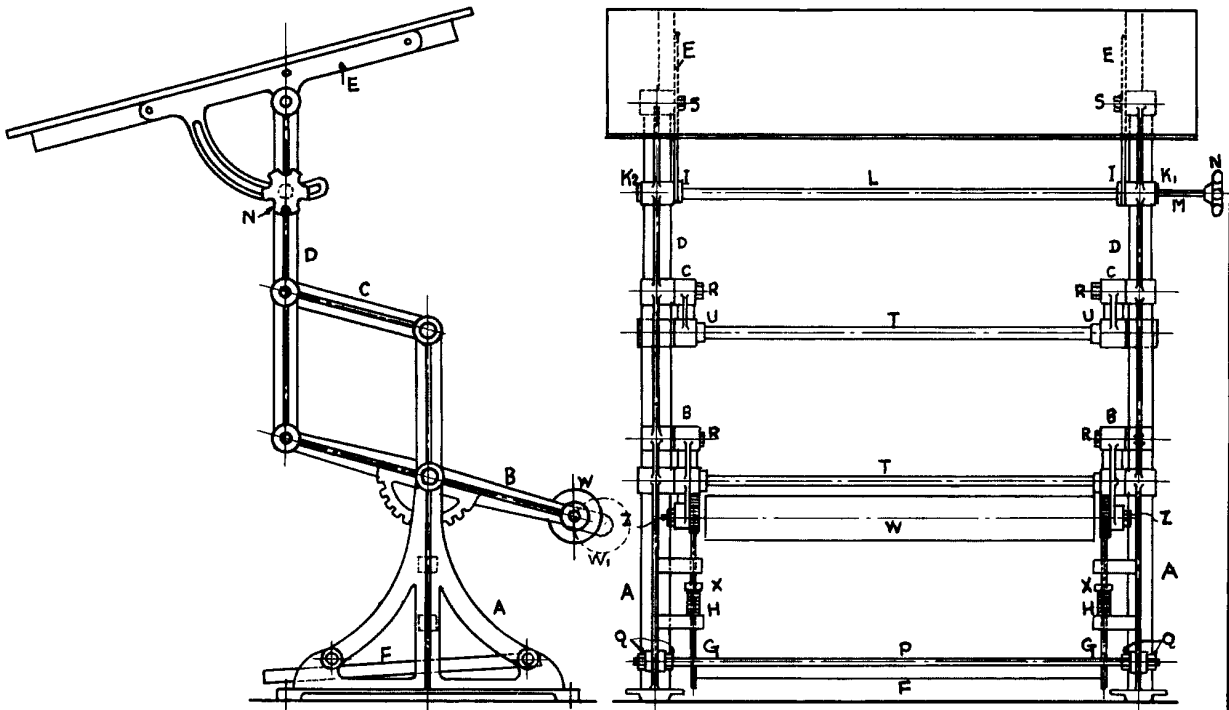
90 CUARTO : Por "SISTEMA DE MESA METALICA PARA DIBUJAR Y USOS ANALOGOS " (Clase, 54ª).

95 La presente Memoria, consta de cuatro hojas mecanografiadas, por una sola cara, a las que se une un plano de 21 por 31 cm. en forma reglamentaria, para su mejor comprensión.

Madrid, a veintidos de marzo de mil novecientos treinta.

98

P.A.



Escala variable
 Madrid - 22 - Marzo - 1930

P. A. Chodras