

117242



117242

MEMORIA DESCRIPTIVA
para solicitar
PATENTE DE MODELO DE UTILIDAD
e n
E S P A Ñ A
por VEINTE años
por "PISO PARA EL CALZADO"

A nombre de:
Don Miguel Campins Sastre, de nacionalidad española,
domiciliado en:
AIARO (Baleares), Plaza Ayuntamiento, 15

El objeto de la presente solicitud de Patente de Modelo de Utilidad, se refiere a un piso para el calzado, cuyas características de novedad le confieren la cualidad de aportar, a la función a que se destina, las siguientes ventajas:



a.- Es susceptible de fabricación por conformación de suela o elastómeros.

10 b.- Posee un reborde establecido periféricamente que define el medio de alojamiento del pie tomando su figura anatómica.

c.- Posee, en la planta y el tacón, dibujo antideslizante formado por relieves, altamente eficaz.

15 d.- Tiene, en todo el largo del reborde periférico, una fila de agujeritos que posibilitan la unión de este piso al corte del zapato mediante un cosido a mano.

e.- Está dotado de orificios complementarios, de mayor sección, destinados a permitir la ventilación del pie.

20 En el adjunto plano, para facilidad de la descripción y sin carácter limitativo alguno, se ha representado una forma de ejecución del Modelo de Utilidad de que se trata.

25 La figura uno representa una perspectiva vista por arriba, y

La figura dos representa una perspectiva vista por abajo.

30 Como puede apreciarse, este piso comprende una plancha laminar alargada y conformada cóncava de manera que presenta un reborde periférico (1) delimitativo del contorno anatómico del pie humano, llevando este reborde, en toda su longitud, agujeritos (2) destinados a posibilitar el cosido del corte. El reborde se eleva un poco en la parte interior y zona del

35 enfranque donde lleva unos orificios (3), de mayor



sección, para ventilación.

En la cara inferior posee relieves en botón
(4) grandes dispuestos en tres filas, tanto en la plan-
ta como en el tacón y otros, menores (5), en dos filas,
rodeados de rombos constituidos por pequeños botones,
llevando este motivo también en la parte correspondien-
te a la talonera.

Este Modelo es realizable en cualesquiera ta-
maños y materiales adecuados, siendo susceptible de toda
clase de modificaciones de detalle, en tanto que éstas
no alteren su fundamento.

-:- N O T A -:-

Los puntos de invención propia y nueva que se
presentan para que sean objeto de esta Patente de Modelo
de Utilidad, en España, por veinte años, son los siguien-
tes:

1º.- Piso para el calzado, caracterizado por
que comprende una plancha laminar alargada conformada
cóncava de modo que representa un borde periférico deli-
mitativo del contorno anatómico del pie humano, poseyen-
do dicho borde, cerca de su canto y en toda su longitud,
pequeños orificios enfilados, elevándose este borde un
poco en la parte interna y zona del enfranque, en donde
lleva unos orificios, de mayor sección, para ventilación
del pie.

2º.- Piso para el calzado, según reivindicación
anterior, caracterizado por que posee dibujo antidesli-
zante compuesto por tres filas de botones, tanto en la
planta como en el talón, entre las que van dos de boto-
nes menores rodeados de rombos formados por botones pe-

117242



quefitos, prolongándose este motivo hasta la talonera.

3ª.- "PISO PARA EL CALZADO".

Tal y como se ha descrito en la memoria que antecede, representado en el dibujo que se acompaña y para los fines que se han especificado.

70

Consta la presente memoria descriptiva de cuatro hojas escritas a máquina por una sola cara.

Madrid, 11 de Noviembre de 1965

117242

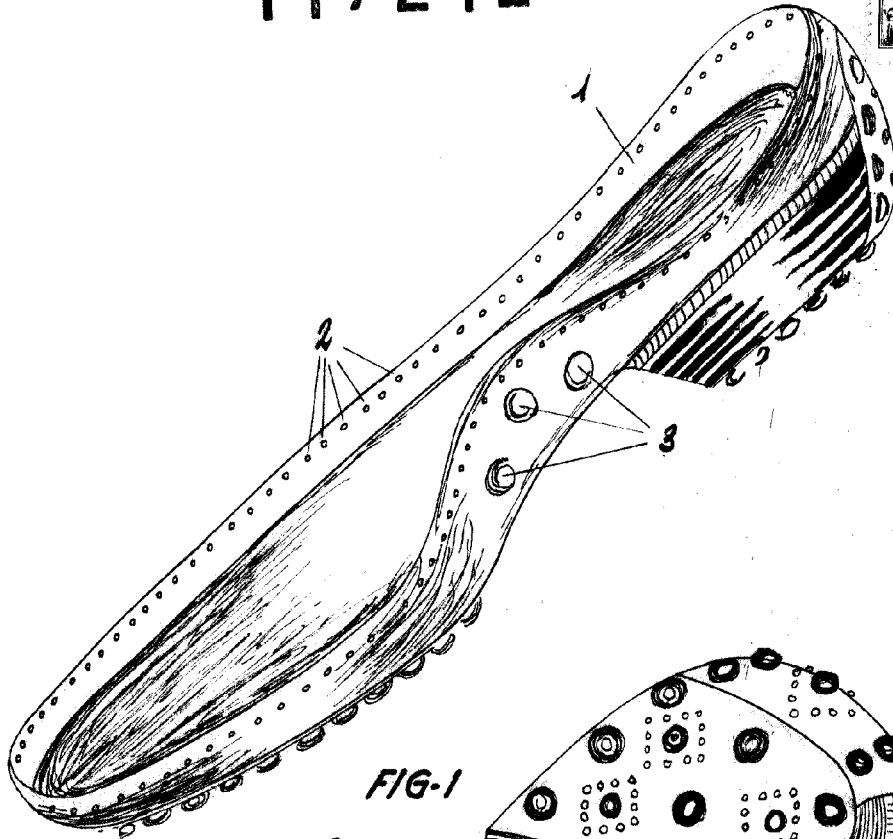


FIG-1

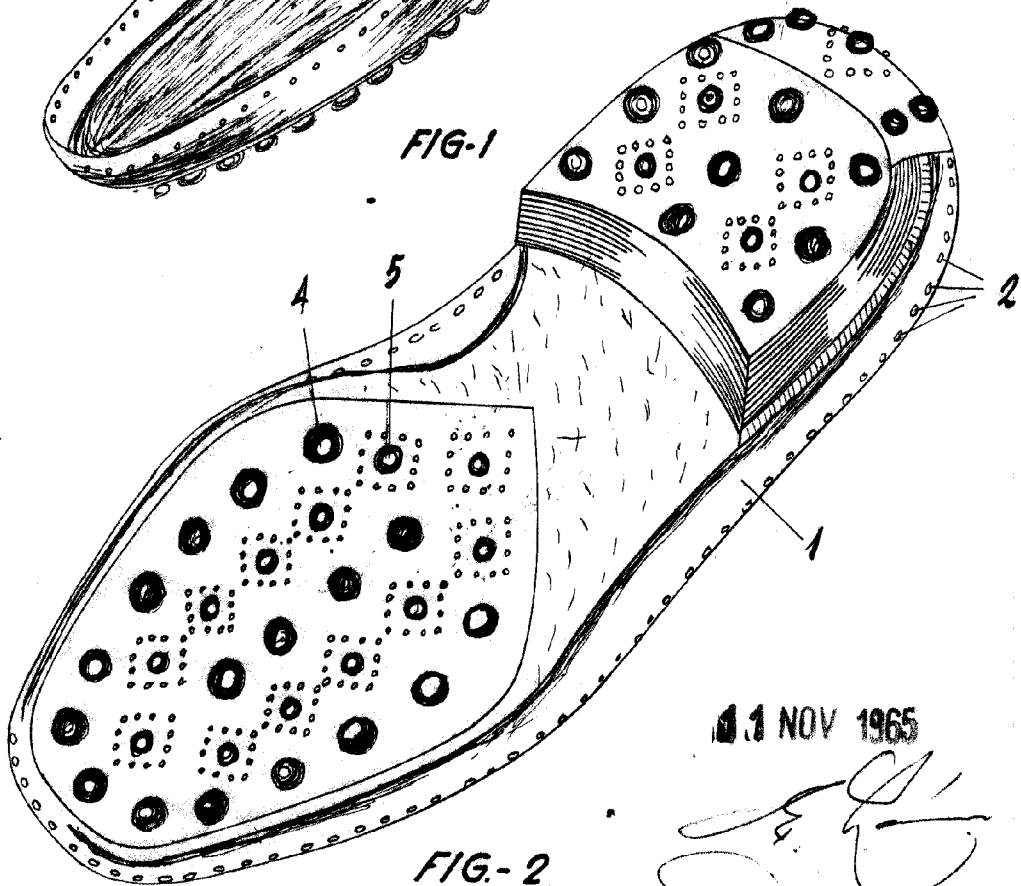


FIG-2

11 NOV 1965

ESCALA VARIABLE

David