

117238



117238

MEMORIA DESCRIPTIVA
para solicitar
PATENTE DE MODELO DE UTILIDAD

e n
E S P A Ñ A
por VEINTE años
por "PLANTILLA ANATOMICA RACIONAL".

A nombre de:

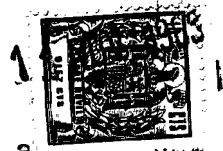
ALSA ESPAÑOLA, S.L., entidad de nacionalidad española,
domiciliada en:

SANCELLAS (Mallorca-Balares), C'an Caná, s/n.

El objeto de la presente solicitud de Patente de Modelo de Utilidad, se refiere a una plantilla anatómica racional cuya forma, de características nuevas, determina que esta plantilla aporte las siguientes ventajas sobre lo ya conocido:

5

117238



a.- Determina una base de apoyo al pie, función de la forma de éste.

10

b.- Ello hace que la presión unitaria sea menor debido a su reparto uniforme y total sobre toda la superficie.

c.- Por eso, la andadura resulta muy cómoda, sin cansancio y sin producción de durezas, grietas ni daños.

15

d.- Facilita andar a personas de piés delicados.

e.- Es realizable en materiales inalterables.

En el adjunto plano se ha representado una forma de ejecución del Modelo de que se trata.

20

La figura, 1 representa una vista en planta.

La figura 2 es una vista en alzado lateral.

La figura 3 muestra una sección, según A-B, de la figura 1.

La figura 4 indica una sección, según C-D de la figura 1, y

25

La figura 5 se refiere a una sección, según E-F de la figura 1.

30

Como puede apreciarse, esta plantilla consta de un elemento laminar alargado con una cara sensiblemente plana, pero en la otra posee curvado cóncavo que hace se adapte especialmente a la planta del pié, para lo cual posee, en la zona delantera, una porción plana con una elevación en el empeine y curvatura posterior cóncava con bordes levantados, estando más levantado el borde interno que el externo, llevando también mayor altura en la periferia del talón.

35

117238



Esta forma se imparte en el moldeo, ya que esta plantilla está concebida para ser fabricada por moldeo de materiales termomoldeables tales como caucho, latex, goma, o análogos, con forrado eventual de sus caras con telas no absorbentes.

40

Este Modelo es realizable en cualesquiera tamaños y materiales adecuados, siendo susceptible de toda clase de modificaciones de detalle, en tanto que éstas no alteren su fundamento.

45

-:- N O T A -:-

Los puntos de invención propia y nueva que se presentan para que sean objeto de esta Patente de Modelo de Utilidad, en España, por veinte años, son los siguientes:

50

1º.- Plantilla anatómica racional, caracterizada por que comprende un elemento laminar alargado cuyo contorno siluetea la periferia del pié humano, moldeado de manera tal que posee una cara inferior sensiblemente plana en tanto que la superior presenta una parte plana en la porción de la planta del pié, pero se eleva y curva en el enfranque curvándose cóncava y con los bordes elevados, más elevado el interior que el exterior, siendo elevado asimismo el borde del talón.

55

2º.- "PLANTILLA ANATOMICA RACIONAL".

60

Tal y como se ha descrito en la memoria que antecede, representado en el dibujo que se acompaña y para los fines que se han especificado.

Consta la

117238

presente memoria descriptiva de cuatro hojas escritas
a máquina por una sola cara.

Madrid, 11 de Noviembre de 1965

[Handwritten signature]

11 NOV



117239



FIG. 2



Sección A-B

FIG. 3



Sección C-D

FIG. 4

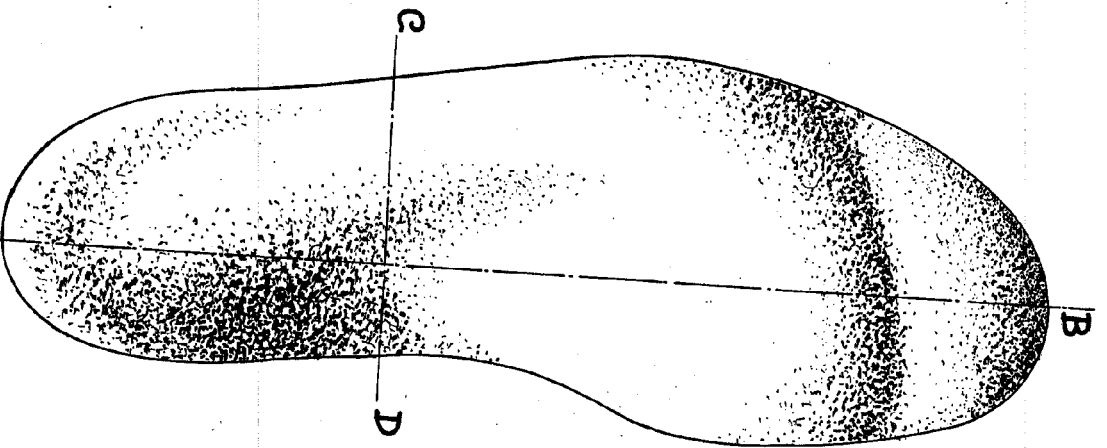
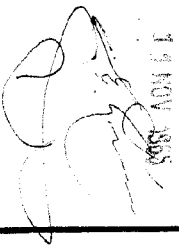


FIG. 1

Escala variable



19 NOV 1985