



117202



MODELO DE UTILIDAD

por 20 años

A favor de D. LORENZO SENSI, de nacionalidad italiana, residente en ITALIA, Via Eremo delle Carceri, 5, ASSISI, (Perugia).
por: "SUELA PERFECCIONADA PARA EL CALZADO". - - - - -

MEMORIA DESCRIPTIVA

Constituye el objeto del presente modelo de utilidad una suela perfeccionada para el calzado, especialmente para sandalias o chancletas, provisto de planta, para que la planta del pie tome contacto con la superficie levantada de la suela propiamente dicha y sea aireada por medio de orificios de los cuales está provista la planta o bajo-pie, estando la suela fijada separadamente de la planta mediante salientes, machos y hembras, que se ajustan o encajan mutuamente, previo encolado. De ello resulta una suela aireada que permite la total transpiración del pie,



Los dibujos que se acompañan muestran una forma preferida de realización del invento, en los cuales:

5 Las figuras 1 y 2 representa, respectivamente, una vista en planta de la suela propiamente dicha vista por encima y de lado.

Las figuras 3 y 4 representa, respectivamente, en planta, la parte superior parcialmente seccionada, y una vista de lado de la planta.

10 Las figuras 5 y 6 muestran una vista en planta de la parte de encima, parcialmente seccionada, y una vista de lado, de la suela prefabricada completa con la planta.

15 Con referencia a los dibujos (Figs. 1 y 2), con -1- se indica la suela propiamente dicha, provista, eventualmente, del tacón -2-, y de cuya periferia se elevan, en reducida altura, una pluralidad de pivotes hembras -3-, equidistantes, provistos de orificios internos -4- destinados a recibir otros tantos correspondientes pivotes machos -5- fijados periféricamente a la planta -6- provista ésta de orificios de aireación -7-. La planta o bajo-pie puede estar cubierta por una capa de tela -8- de modo que resulte
20 una suela prefabricada de propiedades altamente higiénicas ya que el pie puede transpirar permanentemente.

25 La planta se fija a la suela con el oportuno auxilio de un rociado, mediante cola adecuada, de los citados pivotes, de modo que forman un solo cuerpo, mientras los precitados pivotes vienen a hacer la función de distanciadores o separadores, como se indica en la Fig. 6.

La suela con la planta, según la intervención, podrá ser fabricada, ventajosamente, con material diverso, por ejemplo, material plástico o similar.

30 Es evidente que la disposición, el número y la altura



de los pivotes podrán variar dentro de determinados límites, mientras cumplan su función separadora de la suela con respecto a la planta; asimismo la planta podrá estar constituida por material celular sin necesidad de orificios, sin que por ello se salga del ámbito de la invención.

N O T A

Se reivindica como objeto del presente modelo de utilidad:

1.- Suela perfeccionada para el calzado, caracterizada por el hecho de comprender una suela inferior mediante la que el calzado establece contacto con el suelo, sobre cuya suela se halla acoplada, sustancialmente paralela y con una cierta separación, una planta superior de periferia similar y destinada a recibir el apoyo del pie, cuya planta superior presenta en su superficie orificios de aireación.

2.- Suela perfeccionada para el calzado, según la reivindicación anterior, caracterizada por el hecho de que la separación de la planta superior con respecto a la suela inferior se obtiene mediante pivotes, machos y hembras, respectivamente dispuestos en la planta y en la suela, y que se encajan mutuamente previo encolado.

3.- Suela perfeccionada para el calzado, según las reivindicaciones anteriores, caracterizada porque los pivotes separadores de la suela inferior y la planta superior se prevén situados junto a la periferia de las mismas.

4.- SUELA PERFECCIONADA PARA EL CALZADO.

- 4 - 117202

4 ENE.



Consta la presente memoria descriptiva de cuatro
hojas mecanografiadas, foliadas, numeradas y escritas por:
una sola cara, acompañada de tres hojas de dibujos.

Barcelona, para Madrid, a 4 de Enero de 1965.

LORENZO SENSI

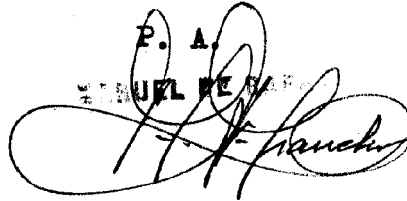
P. A.
ESTADO DE


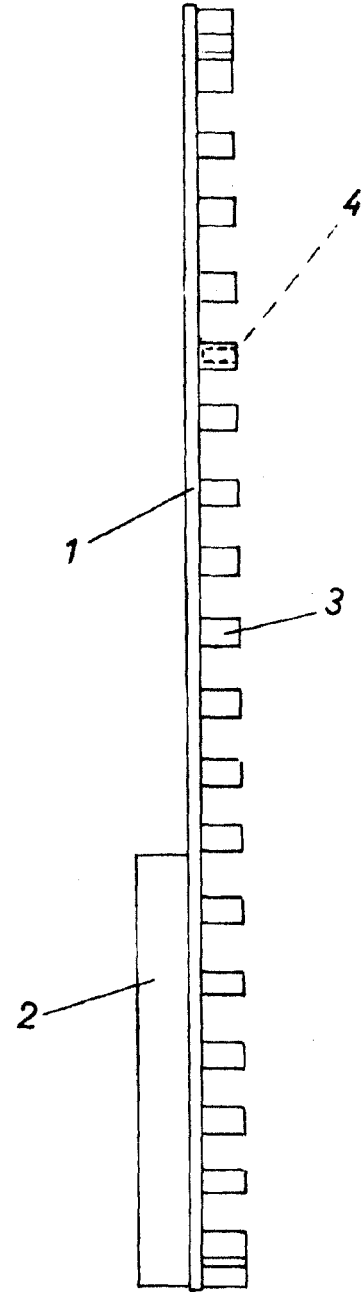
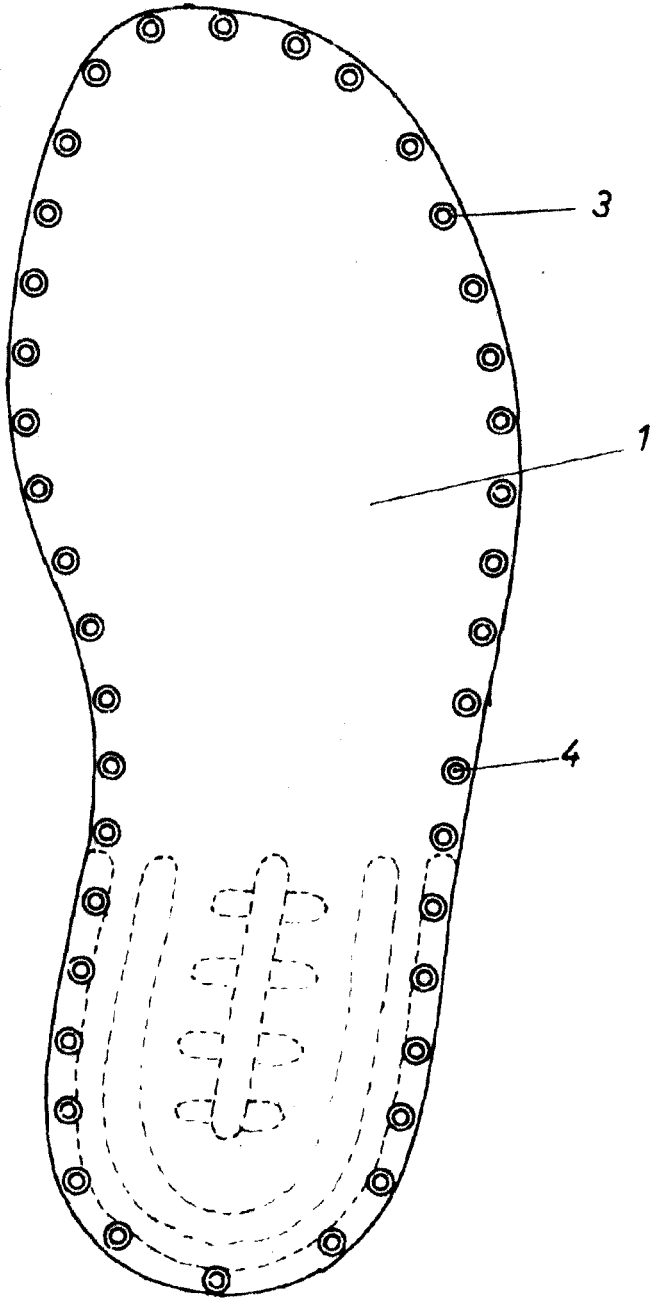




Fig. 1

117202

Fig. 2



Barcelona, 4 Enero 1965
p.a.

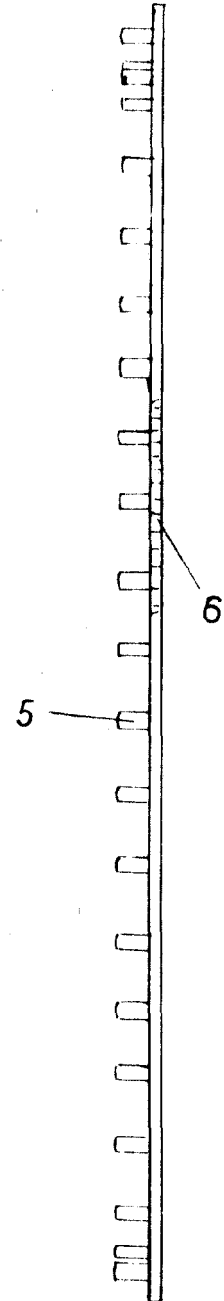
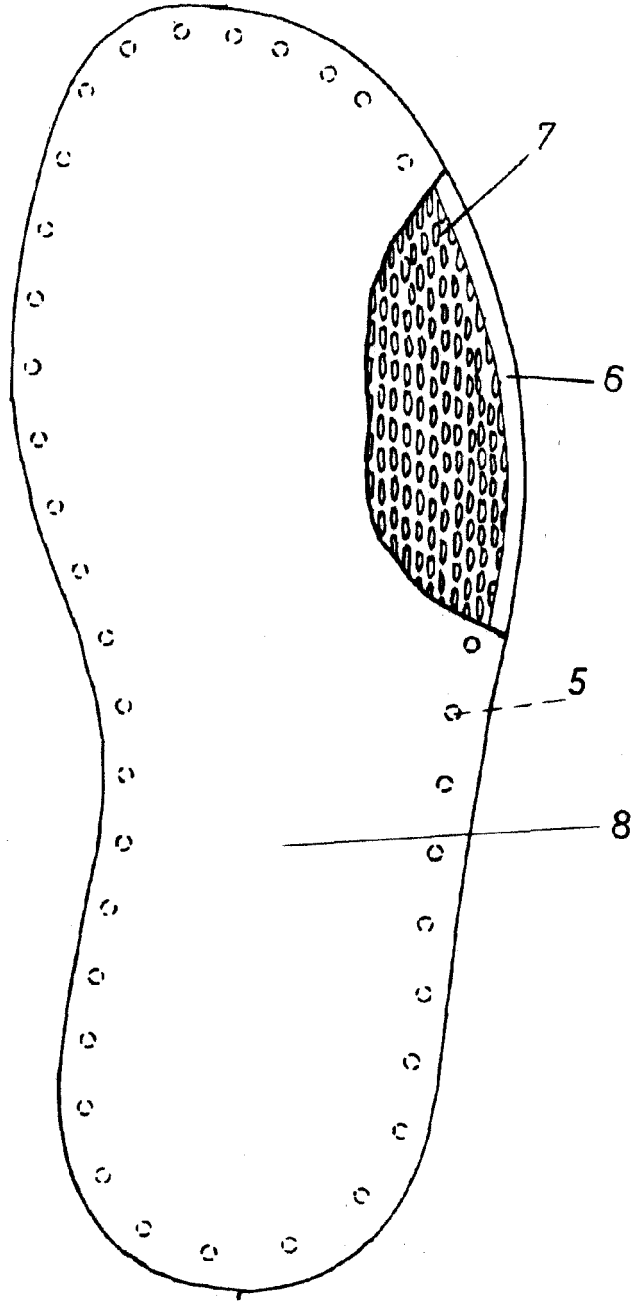
Escala variable

117202



Fig. 3

Fig. 4

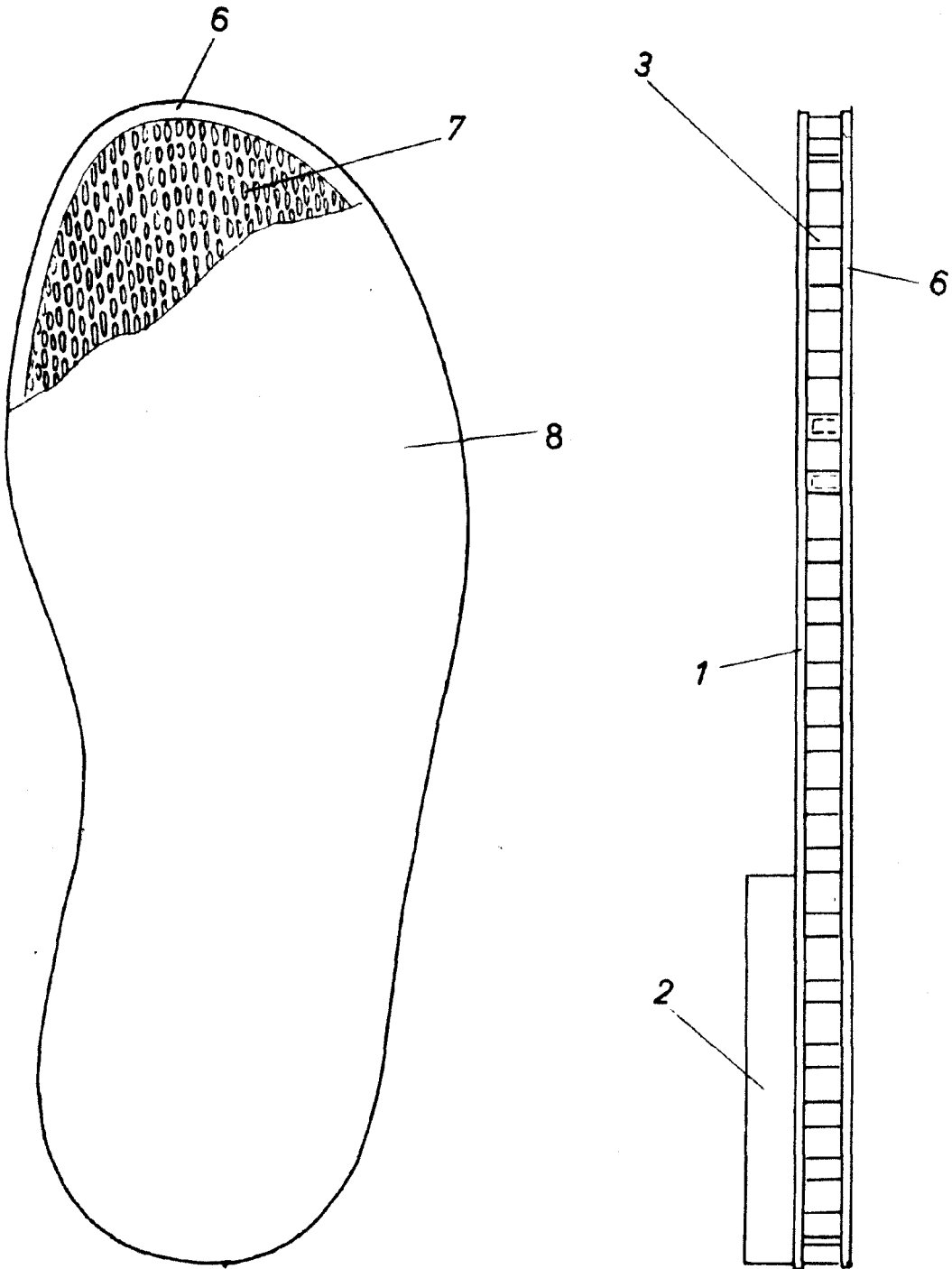


Barcelona, 4 Enero 1965
pa.

Lorenzo Sensi

Escala variable

Fig.5 117202 Fig.6



Barcelona, 4 Enero 1965
p.a.

Signature

Escala variable