



M E M O R I A D E S C R I P T I V A

de la PATENTE DE INVENCION, por 20 años, solicitada a favor de Don Antonio GRACIANI Pérez, de nacionalidad Española, residente en Barcelona, Calle Rosellón, nº 210, para "UNA MEJORA EN EL CINE SONORO".

Sabido es que en el cine sonoro ván establecidos detrás de la pantalla de proyección un numero conveniente de altavoces distribuidos en la misma para conseguir en esta forma una emisión de sonidos repartida uniformemente por toda la pantalla.

5 Tanto la disposición de los diversos altavoces, como su repartición en la pantalla presenta ciertamente grandes ventajas cuando se trata de la emisión de conjuntos musicales y en general de un ambiente sonoro cualquiera de una calle, de una reunión de gentes y demás casos análogos, por la intensidad de la emisión y por su distribución uniforme; pero esta ventaja se traduce en in-
10 convenientes cuando se trata de la emisión de la voz de una sola persona. Para atenuar tales inconvenientes, en lo posible, se ha ideado y puesto en ejecución práctica el disminuir la intensidad sonora de la emisión; pero el mal efecto derivado de la difusión del sonido por toda la pantalla subsiste de igual manera.

15

Para subsanar este inconveniente el recurrente ha ideado la mejora a que esta descripción se refiere, la cual por ser nueva y de su invención recabe se le garantice en su propiedad y explotación exclusiva, mediante la Patente de Invención que al efecto se solicita



20 to se solicita. En su esencialidad consiste la mejora de que se ha-
bla en localizar en lo posible el punto de emisión del sonido
al lugar en la pantalla que ocupa el actor que habla o canta. Pa-
35 ellá establece los altavoces en derivaciones independientes en-
tre sí, con un dispositivo de mando para cada uno de ellos y en
forma que estará en cada caso en funcionamiento el que esté más
inmediato al actor que hable. Esta disposición presenta además
la ventaja de que no es necesario variar la intensidad sonora de
la emisión ya que esta queda reducida a la de un solo altavoz.

A continuación se describe detalladamente la manera de llevar
30 a cabo la mejora de que se habla y para ello se acompaña el dibujo
de la hoja adjunta en el que en forma esquemática se representa
un caso de ejecución práctica de la misma.

En el referido dibujo se representa en -1-, la pantalla de
proyección cinematográfica y en -2-, los alvoces distribuidos por
35 la parte posterior de la misma.

La mejora de que se trata consiste en disponer en la cabina
de proyección una mirilla -3- con unas biseras -4-, para que el
observador quede colocado en forma que los vértices de la misma
coincidan con los de la pantalla -1-, y en dicha mirilla -3- vá
40 practicado un cuadrículado que dá lugar a la formación de unos re-
cuadros -5-, el centro de cada uno de los cuales proyectados sobre
la pantalla, coincide con uno de los altavoces -2-, como claramen-
te se representa con las líneas de trazos que aparecen en el di-
bujo.

45 Además los altavoces -2-, quedan instalados en derivación y
en cada uno de estos vá intercalada una lámpara eléctrica -7- y
un pulsador -8-, ambos dispuestos en un tablero -6- que preferen-
temente se halla situado debajo de la mirilla -3-. Los menciona-
dos interruptores -8- están dispuestos de manera que en su posi-



930

- 3 -

50 ción normal mantienen el circuito de altavoz correspondiente cerrado.

El funcionamiento del aparato de emisión sonora provisto de la mejora de que se ha dicho tiene lugar en la forma siguiente: En tanto se emiten sonidos de conjunto funcionan simultáneamente todos los altavoces; todos los pulsadores -8- se hallan levantados y encendidas las lámparas -7-; pero cuando se trata de la voz de una sola persona se obra sobre todos los pulsadores a excepción del correspondiente al altavoz que está más inmediato a la boca del actor que habla o canta, lo que se determina y fija mediante el cuadrículado -5- de la mirilla -3-,
55
60
65
70
75
pués se dejará en funcionamiento el correspondiente al recuadro -5- en que se halla el propio actor.

Así pués, si este se desplaza en uno u otro sentido o empieza a hablar otro actor dispuesto en otro punto de la pantalla se obrará sobre el primer pulsador, para dejar libre el correspondiente al nuevo altavoz que haya de funcionar.

La forma de ejecución práctica de esta mejora será variable ya que en cada caso dependerá del tipo, clase y sistema del aparato de proyección de que se trate y en general variará en cuanto no altere, cambie o modifique la esencialidad de la ⁴atente descrita.

g----- N O T A -----

Se reivindica como objeto de esta Patente:

1ª - Mejora en el cine sonoro que esencialmente consiste en que cada uno de los altavoces que ván dispuestos detrás de la pantalla de proyección cinematográfica quede montado en una derivación independiente, provista de un interruptor, en forma que en los casos en que se estime conveniente pueden dejarse fuera de servicio uno, varios o todos los altavoces de que se trate

80 y en esta forma hacer posible que funcione tan solo el que se halla más inmediato al actor de la pantalla que hable o cante.

2ª - La propia mejora en la que para determinar lo más exactamente posible cual es el altavoz que en cada caso se halla más cerca del actor que habla o canta vá establecida en la cabina del operador una mirilla con una cuadrícula formando unos recuadros, el centro de cada uno de los cuales al proyectarse desde el punto de vista del observador, establecido detrás de dicha mirilla, coincide con uno de los altavoces situados detrás de la pantalla.

85
90 3ª - La propia mejora en la que la mirilla mencionada en la reivindicación anterior, vá provista de unas biseras o de otros medios convenientes para que el observador vea la pantalla a través de aquella desde un punto fijo determinado y desde el cual precisamente en el centro de los recuadros que forma coinciden, como se ha dicho, con los altavoces.

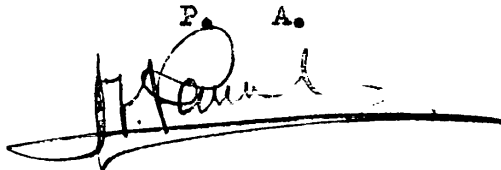
95
100 4ª - La propia mejora en la que en el circuito de cada uno de los altavoces vá intercalada además del interruptor correspondiente, una lámpara de control para saber en todo momento cuales son los altavoces que se hallan en funcionamiento y cuales los que se encuentran fuera de servicio.

5ª - Una mejora en el cine sonoro.

Consta la presente memoria descriptiva de cuatro hojas foliadas escritas por una sola cara.

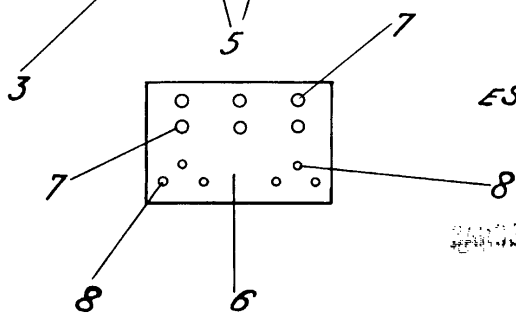
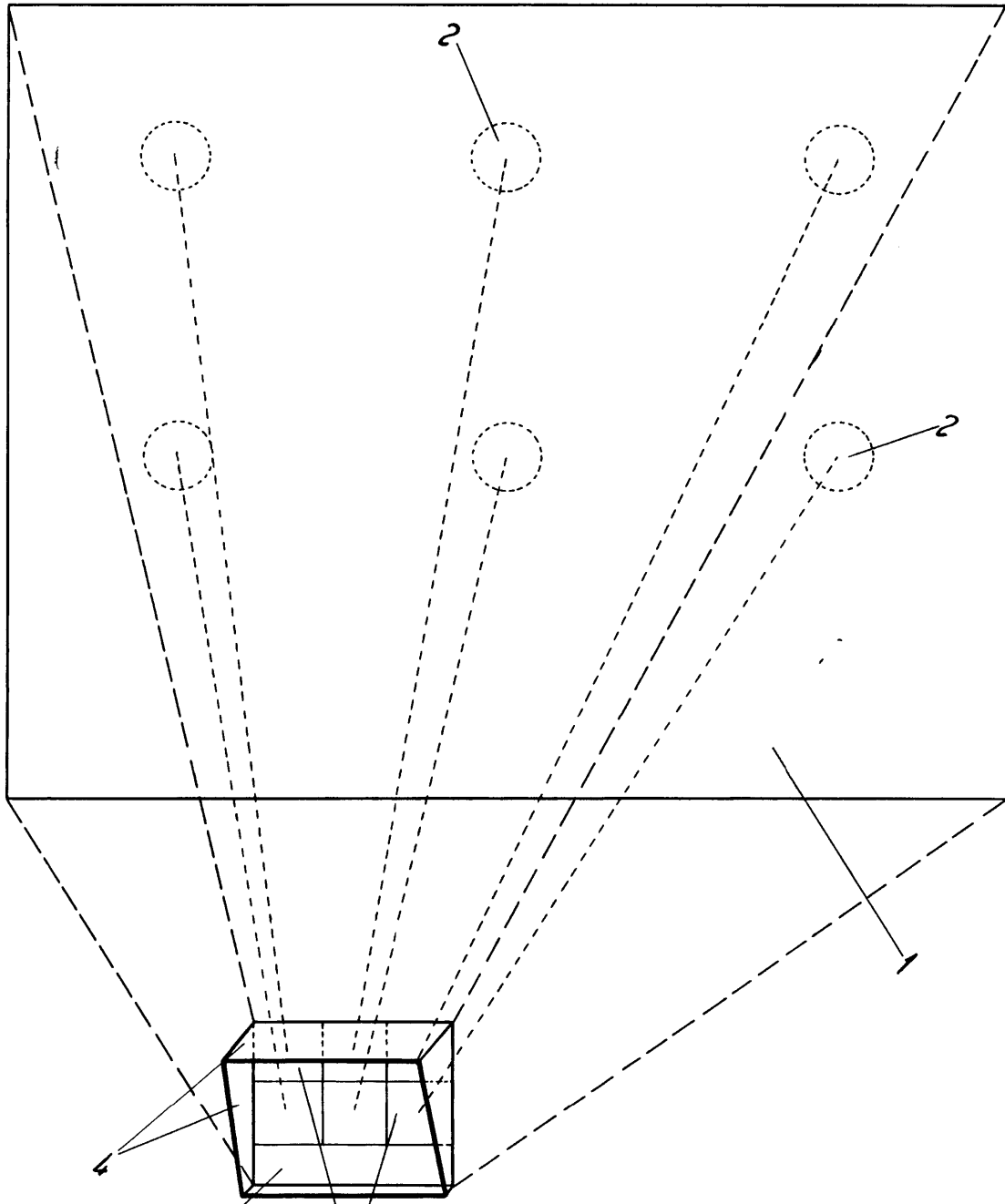
Barcelona 27 de Febrero de 1930

105

P. A.




30



ESCALA VARIABLE

BARCELONA 24 de Febrero de 1920

F.A.
J. M. Roca