



117018

MEMORIA DESCRIPTIVA

Correspondiente a un Modelo de Utilidad por 20 años, para todo el territorio español y protectorados, por: "HOJA INDICE PARA CARPETAS DE ANILLAS"; a favor de D<sup>a</sup> Carmen Moros de Diego, de nacionalidad española, residente en MADRID.-  
José Espelius, 9.-

=====

La presente Memoria, se refiere, como indica su enunciado, a una hoja indice especialmente ideada para su empleo en carpetas de anillas, eliminando los inconvenientes que presentan las empleadas hasta la fecha, en las que si son de papel ó similar, se rompen y deterioran fácilmente, y si de materiales plásticos precisan de gran número de soldaduras para los escalonamientos correspondientes así como también se rompen fácilmente por los taladros de paso de las anillas.

5

En esta nueva hoja indice, para eliminar la posibilidad de roturas, tanto en su borde extremo, de mayor uso como en el dotado de orificios para paso de las anillas, se ha previsto un refuerzo de estos bordes, por simple plega-

10



15

do y soldado en las aristas vistas, habiéndose previsto además en el borde externo, al realizar esta soldadura, la iniciación de otra de poca longitud paralelamente al escalonamiento correspondiente, para de un sólo trabajo realizar el alojamiento, para la nota correspondiente al índice que se trate. Estas hojas, efectuadas en materiales transparentes, coloreadas y de resistencia adecuada, proporcionan a la carpeta una duración prácticamente ilimitada, una señalización cómoda y sencilla de las hojas correspondientes, y un aspecto estético más proporcionado con el fin a que se destina.

20

25

Por el aludido objeto, se solicita el correspondiente privilegio de MODELO DE UTILIDAD conforme y al amparo del vigente Estatuto sobre la Propiedad Industrial, a fin de garantizar a favor del recurrente el derecho a la explotación exclusiva del mismo en toda España.

30

A continuación se hará una detallada descripción de la hoja índice que se cita, con referencia al plano que se acompaña, en el que se representa a simple título de ejemplo, no limitativo, una forma preferente de realización susceptible de todas aquellas variaciones de detalle que no supongan una alteración fundamental de las características esenciales de la misma.

35

En dicho plano se ilustra:

En la figura 1 : Planta de una hoja índice.

En la figura 2 : Sección transversal de la misma.

40

En la figura 3 : Detalle de una carpeta de anillas con hojas índice acopladas a la misma.

Según el ejemplo de ejecución representado, la hoja índice que se preconiza, está constituida por una lámina 4 (1) de material flexivo, autosoldable y transparente, en el color que se precise, de planta rectangular y en

45



la que en el borde que ha de quedar en la parte interna de la carpeta, se ha previsto un dobléz (2) de refuerzo, cuyo dobléz, presenta sus extremos (3) y sus aristas de plie-  
gue (4), con soldadura que solidariza totalmente ambas par-  
tes al tiempo que refuerza aún más estos extremos y arista.

50

En el dobléz citado, se han practicado los tala-  
dros (5) correspondientes para paso de las anillas (6) de  
la carpeta que se emplee.

55

El borde contrario, está escalonado debidamente,  
para que la superposición de hojas permita siempre ver el  
extremo de dicho escalón en el que se coloca la nota índi-  
ce correspondiente, y desde el escalonamiento hasta el bor-  
de inferior de la hoja, se ha previsto un dobléz (7) simi-  
lar al anterior, e igualmente soldado en sus extremos, (8)  
y arista, (9) habiéndose previsto una prolongación de sol-  
dadura (10) paralela a dicha arista en el mismo escalona-  
miento, para dejar un alojamiento cerrado por su base (11)  
para introducción de la nota (12) en la que se imprime los  
datos correspondientes al índice que se trate.

60

65

Es evidente, que de esta forma, la fabricación  
de estas hojas es esencial y económica, ya que basta el  
doblado y soldado de bordes para en una sola operación  
lograr la hoja índice que se describe, con un máximo de  
resistencia en sus bordes de mayor uso y roce como son el  
exterior e interior, y por tanto con duración prácticamen-  
te ilimitada.

70

75

La forma, materiales y dimensiones, podrán ser  
variables y en general, cuanto sea accesorio y secundario  
siempre que no altere cambie o modifique la esencialidad  
del objeto que se describe.

Los términos en que queda redactada esta Memoria,  
son ciertos y fiel reflejo del objeto descrito, debiéndose



tomar con caracter amplio y nunca en forma limitativa.

N O T A

80 EL MODELO DE UTILIDAD que se solicita, recaerá sobre las particularidades características de las siguientes reivindicaciones :

85 1ª.- Hoja índice para carpetas de anillas, caracterizada por estar constituida por una lámina de material autosoldable, transparente y coloreada, en la que en un borde se ha previsto un dobléz con sus extremos longitudinales y arista de plegado, soldadas entre sí constituyendo un refuerzo notable, quedando en este dobléz los taladros para paso de las anillas de la carpeta, con lo que se logra la  
90 duración practicamente ilimitada sin posibilidad de rotura en dicho borde.

100 2ª.- Hoja índice para carpetas de anillas, según reivindicación primera, caracterizada por el hecho de que el borde contrario se encuentra escalonado a la altura correspondiente, y desde dicho escalonamiento hasta el borde inferior, igualmente doblado y soldado en su extremo y arista, soldandose igualmente un pequeño trecho paralelo al borde y en el comienzo del escalonamiento para proporcionar un alojamiento cerrado por su base, a la nota impresa en el  
105 correspondiente índice que haya de colocarse en la hoja, eliminando adiciones de piezas y reforzando este borde externo de mayor roce por el uso.

3ª.- " HOJA INDICE PARA CARPETA DE ANILLAS ".

110 Todo ello según se describe y reivindica en la presente memoria, que consta de cinco hojas foliadas y

117018



mecanografiadas por una sola de sus caras, debidamente numeradas e ilustradas, con el plano adjunto.

Madrid, 3 de Noviembre, 1.965.

VICENTE OCHOA

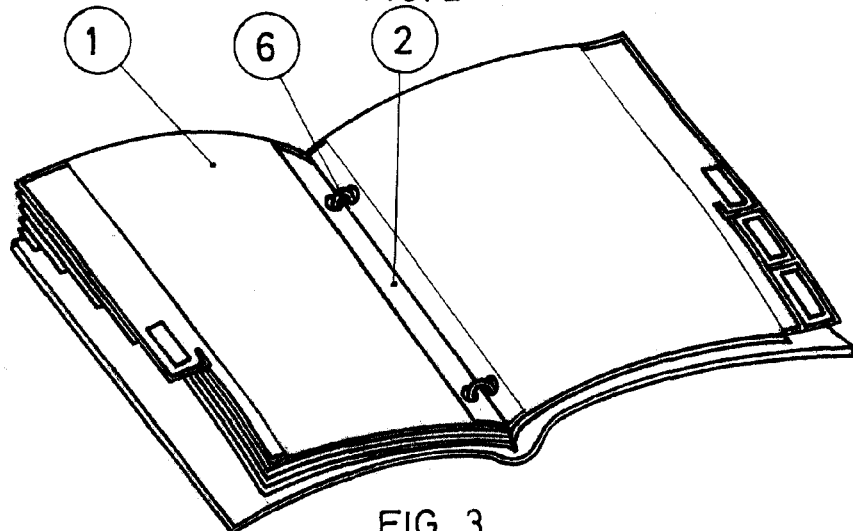
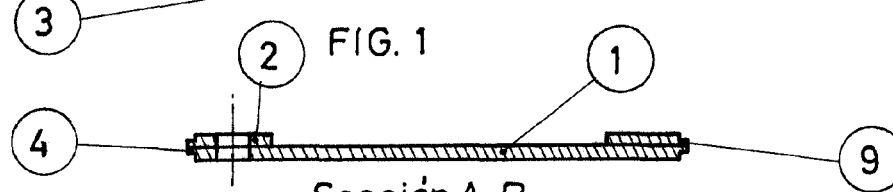
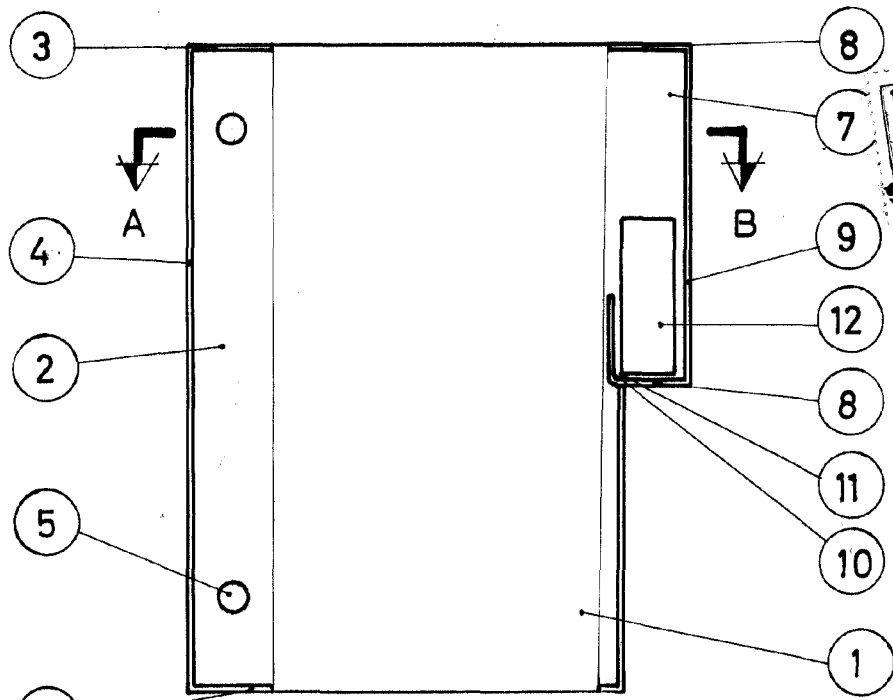
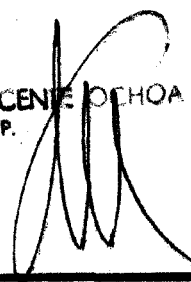


FIG. 3

MADRID, -3 NOV. 1965

VICENTE OCHOA  
P. P.



ESCALA VARIABLE.