

MP/.

3 NOV. 1954



117010

memoria descriptiva

117010

CLASE DE
REGISTRO

un Modelo de Utilidad, por veinte años en España,

NOMBRE Y
NACIONA-
LIDAD DEL
SOLICITANTE

D. Emilio Gómez García
(de nacionalidad española)

RESIDENCIA
Y DOMICILIO

Madrid, Cuevas de Almanzora, Chalet T, 108

OBJETO

"DISPOSITIVO HUMIDIFICADOR DE AMBIENTE".



1

El presente modelo de utilidad se refiere a un dispositivo humidificador de ambiente, destinado de un modo preferente a ser utilizado colgado de un radiador de calefacción, para que el calor de éste de lugar a la producción de vapor de agua, que humedece el ambiente.

5

10

15

De un modo general, el dispositivo que se reivindica, está constituido por un cuerpo armadura, que en su frente presenta: en la parte inferior, una ventana de acoplamiento de un depósito para agua, y sobre esa ventana una rejilla, constituida usualmente por tiras horizontales, dispuestas sobre refuerzos oblicuos, y en la parte posterior, que es abierta, los soportes para un travesaño desmontable, de sujeción del depósito, y a uno y otro lado, en los extremos superiores de los laterales, unos soportes interiores para una varilla, en la que va colgada, doblada por su mitad, una tira de papel absorbente provista de orificios, y cuyos extremos van introducidos en el agua del depósito.

20

25

Esta tira de papel absorbente va retenida por un sujetador análogo al del depósito. La parte superior del cuerpo, lleva practicada una ventana longitudinal, que facilita la operación de montar y desmontar la tira de papel; y en la misma varilla que soporta a éste, se montan, a uno y otro lado de la tira, unos ganchos en S destinados a colgar el dispositivo en un radiador u otro elemento calefactor que pueda interesar.

El dispositivo descrito se presta a ser fabricado de plástico, con su cuerpo armadura de una pieza, con



1 lo que a sus ventajosas características de empleo, une el
de fácil fabricación y consiguiente economía, y buena pre-
sentación estética.

5 Dentro de las reivindicaciones que se esta-
blecen pueden fabricarse dispositivos de las formas, tama-
ños y materiales que se juzguen adecuados, para la aplica-
ción concreta de que se trate, sin que tales variaciones,
así como las que puedan introducirse en detalles de su pre-
sentación y organización, afecten a la esencialidad reivin-
10 dicada, por lo que los dispositivos humidificadores de am-
biente, que se fabriquen, dentro de la idea general rese-
ñada, con cualquiera de esas modificaciones, no serán sino
variantes, igualmente comprendidas y protegidas por el pre-
sente registro.

15 En esta idea, las adjuntas figuras correspon-
den únicamente a una forma de ejecución, sin caracter algu-
no limitativo, que se presenta a título de ejemplo de rea-
lización, para concretar cuanto se dice en esta memoria des-
criptiva.

20 La fig. 1 ilustra la vista de frente de un
humidificador de ambiente, establecido de acuerdo con lo
que se reivindica.

La fig. 2 corresponde a la proyección en
planta del mismo, visto por la parte superior.

25 La fig. 3 muestra el perfil lateral.

La fig. 4 presenta la vista posterior.

La fig. 5 se refiere a la sección en alzado



1 que se indica en A-B, sobre la figura anterior.

, La fig. 6 es la vista en perspectiva del depósito del agua.

5 La fig. 7 es uno de los ganchos que lleva el dispositivo para colgarle en el radiador que se aplique.

La fig. 8 esquematiza en alzado la aplicación del humidificador.

10 Con referencia a dichas figuras y a los números que sobre ellas designan las partes y detalles del dispositivo representado, que interesan a los fines de esta memoria, la descripción del mismo es como sigue:

15 Está constituido (figs. 1 á 5) por el cuerpo principal 2, provisto de los apoyos 1, y que presenta, de abajo hacia arriba, una ventana rectangular de apoplamiento del depósito 3 (fig. 6) destinado al agua, el cual tiene en su borde frontal superior un rebajo 19, que se corresponde con la cavidad 4 (fig. 5) del frente del aparato, que en la parte superior presenta las ranuras 5, que dan salida a la humedad, yendo unidas entre sí las tiras rectas que dan lugar a esas ranuras por los refuerzos oblicuos 8.

20 En la parte posterior, van dispuestos en los laterales soportes 13, para la varilla 14, en la cual se cuelga la tira doblada de papel absorbente 7, que está provista de los orificios 6.

25 Detrás del depósito 3 (fig. 4), para sujetarlo, va montado en los soportes 9 el apoyo transversal 10, y en la parte superior otro análogo 12, que cumple análoga mi-



1

si6n respecto a la pieza absorbente 7. Ambos sujetadores 10 y 12 son desmontables, sobre todo el primero.

5

El cuerpo principal 2 presenta en su parte superior un rebajo 11, que cumple la misi6n de facilitar la entrada de la tira de papel absorbente. En la varilla 14, se montan por su parte 21 (fig. 7) los ganchos 16 y por la 20 se cuelgan en el radiador 20'. En 15 (fig. 4) se indica la posici6n relativa de dichos ganchos, a uno y otro lado del papel absorbente 7 y saliendo al exterior por la ranura 11.

10

En la fig. 5 se indica: en 17 el agua que contiene el dep6sito 3, del que toma la humedad la tira de papel absorbente 7; y en dicha figura y en la 6 se observan los rebajos 18, de las esquinas anteriores del dep6sito, para su acoplamiento en el frente del aparato.

15

- - - - -

N O T A.-

20

= = = = =

El presente modelo de utilidad, comprende las siguientes reivindicaciones:

25

1.- Dispositivo humidificador de ambiente, caracterizado porque est6 constituido por un cuerpo principal que presenta en su frente: en la parte inferior, una ventana en la que se acopla un dep6sito para agua, abierto en su parte superior, y sobre la ventana una rejilla; y,



1 en/la posterior, que es abierta, soportes para un travesaño
desmontable, de sujeción del depósito, y en los extremos
superiores de esos laterales otros soportes para una varilla,
5 en la que va colgada, doblada por su mitad una tira
de papel absorbente, provista de orificios, con sus extremos
introducidos en el agua del depósito, cuya tira lleva otro
sujetador posterior transversal.

2.- Dispositivo, según la reivindicación anterior,
10 caracterizado porque la parte superior del cuerpo,
lleva practicada una ventana longitudinal, que dá paso a
ganchos en S que por un lado se montan en la varrilla y por
el otro sirven de colgadero en un aparato calefactor.

3.- Dispositivo, según las reivindicaciones anteriores,
15 caracterizado porque en frente del cuerpo, debajo de la rejilla,
lleva dispuesta una semi-cavidad que se corresponde con un rebajo
del frente del depósito, y permiten el llenado de éste.

4.- Dispositivo, según las reivindicaciones anteriores,
20 caracterizado porque la rejilla está constituida por tiras
transversales, moldeadas con el cuerpo principal y unidas entre sí,
posteriormente, por refuerzos oblicuos.

5.- Dispositivo, según las reivindicaciones anteriores,
25 caracterizado porque el recipiente que constituye el depósito,
lleva, en las aristas laterales de su frente, rebajos de acoplamiento
en los costados de la ventana del cuerpo en que se acoplan.

117010

3 NOV 1965



- 6 -

1

6.- Dispositivo humidificador de ambiente.

Según se describe y reivindica en la presente memoria descriptiva, y se ilustra con los planos que a la misma se acompañan.

5

Consta dicha memoria de seis hojas foliadas y escritas a máquina por una sola cara.

Madrid, a 3 NOV. 1965

CARLOS ROSS

10

15

20

25

117010

Enilio Gómez

Garrafa

117010

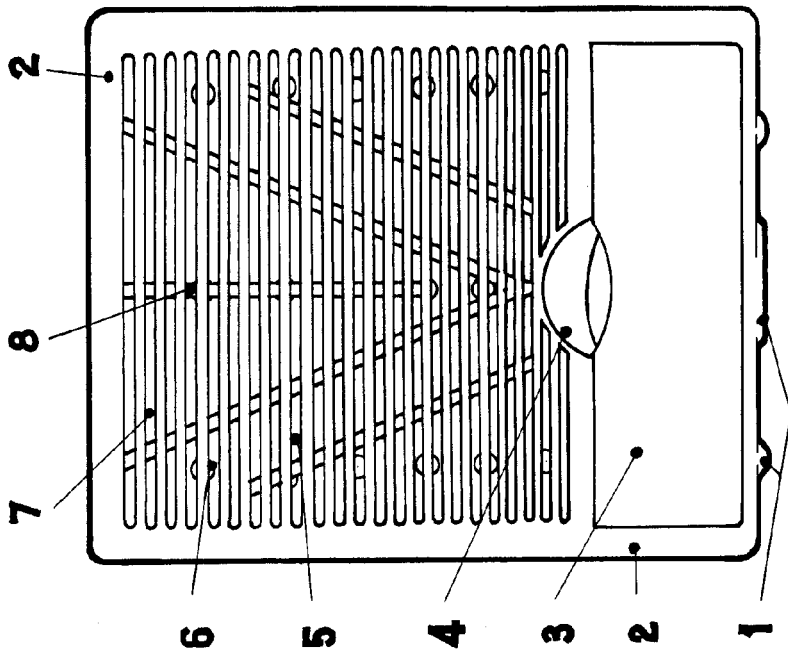


Fig. 1.

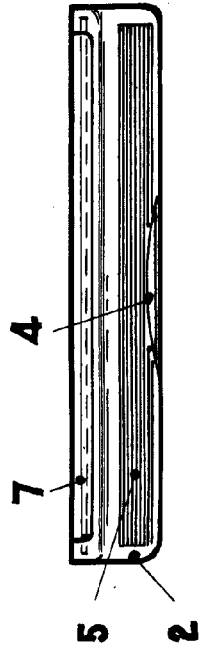


Fig. 2.

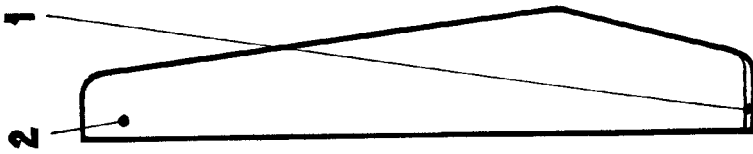


Fig. 3.

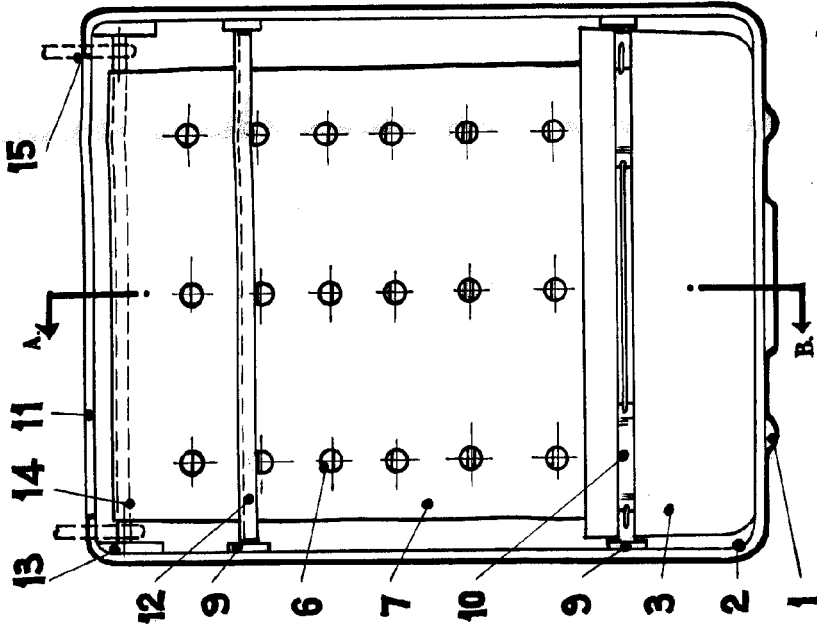


Fig. 4.

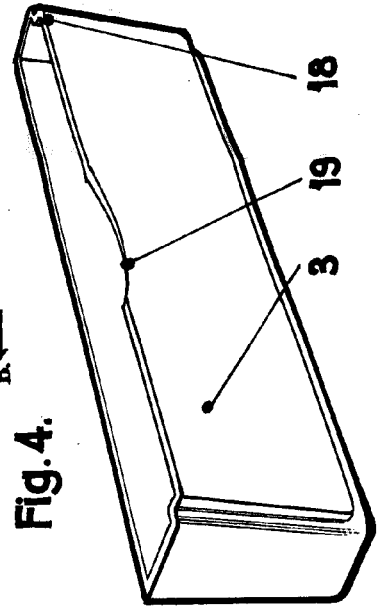
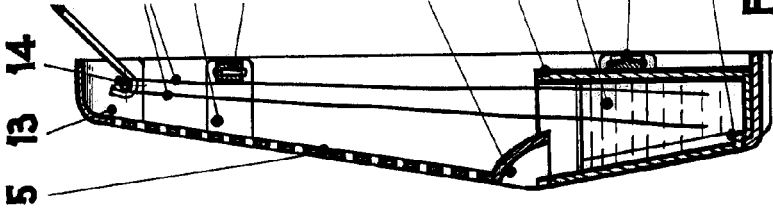


Fig. 6.





2/2

Garofa

117010

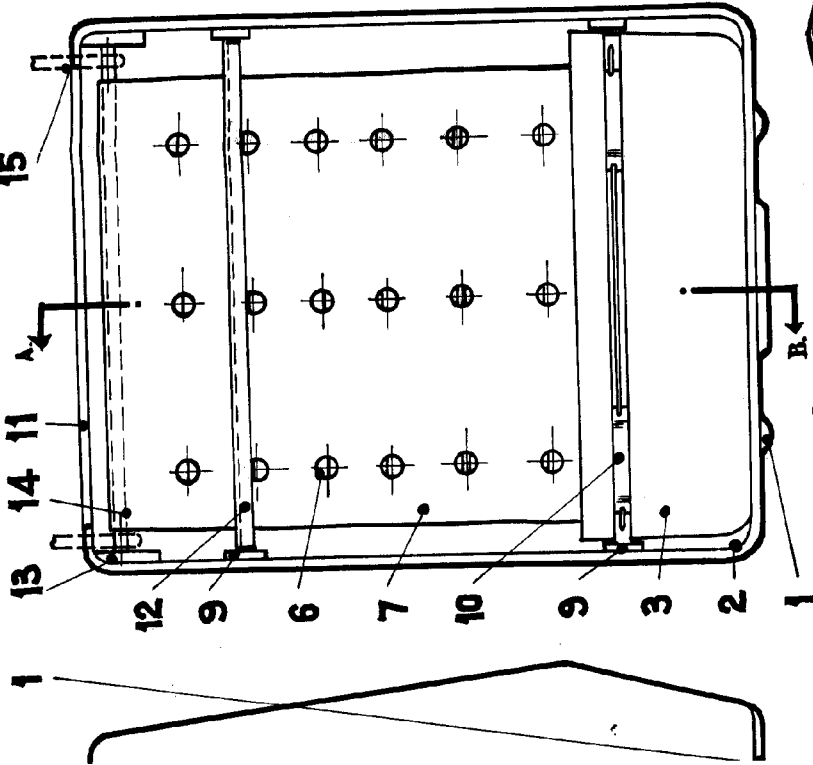


Fig. 3.

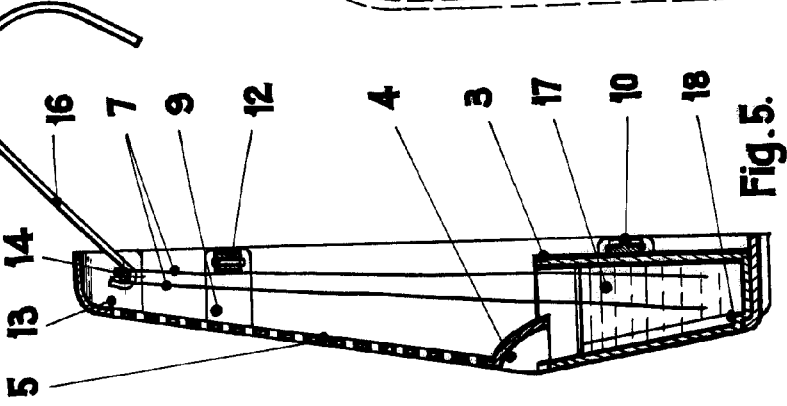


Fig. 4.

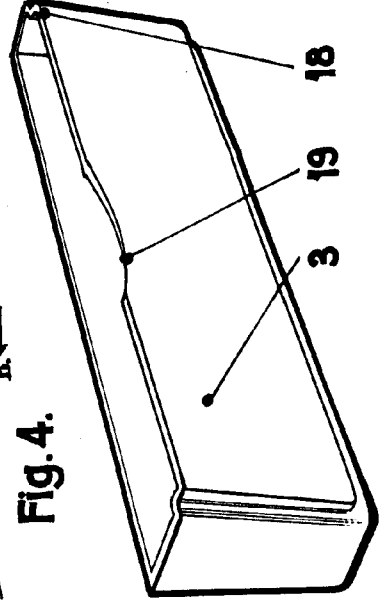


Fig. 5.

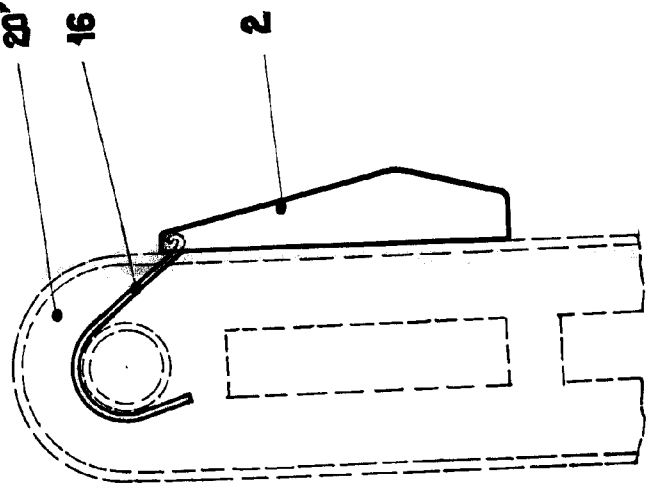


Fig. 6.

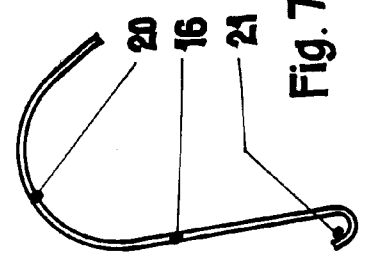


Fig. 7.

ESCALA VARIABLE

TRADE MARK