

116940

29 OCT 1943



116940

MEMORIA DESCRIPTIVA

Correspondiente a la solicitud de registro de Modelo de Utilidad que, por veinte años, se solicita para España y sus Colonias, a favor de la firma "SISTEMAS AF, S.A.", de nacionalidad española, residente en Madrid, calle Antonio López, nº 243.

p o r

" REPOSA - BRAZOS APLICABLE A MUEBLES METALICOS "

El Modelo de Utilidad a que se refiere la presente Memoria, está destinado a garantizar la explotación y la propiedad exclusivas, en España y sus Colonias, de un reposa-brazos aplicable a muebles metálicos.

5 El objeto de este Modelo está previsto para ser montado opcionalmente sobre una silla metálica de armazón tubular que, de esta manera queda convertida en un sillón ligero.

El montaje de un par de reposa-brazos sobre una silla es tan sencillo que solamente requiere la presencia de cuatro



10 agujeros, opuestos dos a dos, en lugar apropiado de un travesaño del armazón ya que los otros puntos de fijación resultan superpuestos y coincidentes con los de fijación del asiento al armazón tubular.

Para mejor comprensión del objeto y sólo a título de ejemplo, se adjunta una hoja de planos en la que se representa:

15 1.- Tubo ovalado que constituye el travesaño del armazón y que, prolongándose, forma el soporte del respaldo. Este tubo lleva practicados los agujeros (2).

20 2.- Agujeros para montaje de los terminales de la armadura del reposa-brazos.

3.- Tubo que forma parte de uno de los dos pares de patas de la silla.

4.- Brida fijada al tubo (3) y que se repite en número de cuatro en la organización del armazón a fin de que, por los agujeros que poseen, pasen los tornillos que fijan el asiento al armazón.

5.- Armadura, de varilla metálica, del reposa-brazos que adopta una forma quebrada conveniente y que presenta en sus dos terminales unos pitones axiales de menor diámetro que el resto de su sección, cuyos pitones se introducen totalmente al montaje en los agujeros (2) del tubo (1).

6.- Chapa metálica que se dispone sobre la armadura (5) y que se fija sobre ella con puntos de soldadura eléctrica por resistencia a presión. Esta chapa (6) cubre totalmente las partes encimera y lateral de la armadura (5) así como parte de su zona inferior, en donde presenta los agujeros (7).

7.- Agujeros realizados en la chapa (6) que coinciden con los agujeros que presentan dos antagónicas bridas (4) sobre las que se apoyan en el montaje, para que los tornillos que fijan el asiento pasen también por ellos.

8.- Revestimiento de espuma de goma o material elástico

29 OCT



que se dispone sobre la chapa (6) y se adscribe a ella por medio de un pegamento adecuado.

45 9.- Funda de tela, plástico o material conque esté tapizada la silla. Esta funda se coloca de modo similar a la de una boca para una almohada y se acopla momentos antes de realizar el montaje del reposa-brazos en la armadura de la silla ya que son los tornillos que montan el asiento al armazón tubular los que la mantienen en posición.

50 De la descripción realizada se pone de manifiesto la sencillez y, al mismo tiempo, la solidez del montaje ya que la armadura (5) introduce sus dos pitones terminales en los agujeros (2) del travesaño (1) disponiendo así de dos puntos de apoyo que no puede perder por causa de los tornillos que
55 montan el asiento y que pasan por los agujeros (7) de la chapa (6), proporcionando además otros dos puntos de apoyo al reposa-brazos que están constituidos por las correspondientes dos bridas (4) de las cuatro que soportan el asiento y de las que las otras dos colaboran con el montaje del otro
60 reposa-brazos.

Son variables las circunstancias de tamaño, forma y materiales concernientes a cada uno de los elementos que integran el conjunto, en el que puede ser variado todo aquello que no represente alteración de la esencialidad del objeto expuesto en la pasada descripción, la cual deberá ser tomada en
65 su más amplio sentido y no con carácter limitativo.

N O T A

70 EN RESUMEN: El Modelo de Utilidad que, por veinte años, se solicita para España y sus Colonias, ha de recaer sobre las siguientes reivindicaciones:

1ª.- "REPOSA-BRAZOS APLICABLE A MUEBLES METALICOS", caracterizado por su especial configuración y disposición que le permite ser montado (por pareja) sobre una silla metálica de



75

armazón tubular que, de esta manera se convierte en un sillón ligero.

80

2ª.- "REPOSA-BRAZOS APLICABLE A MUEBLES METALICOS", según la reivindicación primera, caracterizado por una armadura de varilla metálica que adopta una apariencia quebrada y que presenta en sus dos terminales unos pitones axiales de menor diámetro que anclan el conjunto al introducirse en apropiados agujeros practicados en el travesaño central de la silla que, prolongándose por detrás forma el soporte del respaldo.

85

3ª.- "REPOSA-BRAZOS APLICABLE A MUEBLES METALICOS", según las anteriores reivindicaciones, caracterizado porque sobre la armadura de varilla va dispuesta una chapa metálica que sigue su trazado y se monta sobre ella, con puntos de soldadura eléctrica por resistencia a presión, cubriendo sus zonas superior, lateral y parte de la inferior en donde presenta dos agujeros que coinciden con los que presentan las correspondientes dos bridas de las cuatro que soportan el asiento que se fija por tornillos pasantes por los citados agujeros de chapa y bridas adscritas al armazón tubular que soporta el conjunto.

90

95

4ª.- "REPOSA-BRAZOS APLICABLE A MUEBLES METALICOS", según las reivindicaciones anteriores, caracterizado porque, sobre la chapa que ya se ha adscrito a la varilla de la armadura, se acomoda una capa cubridora de un material elástico que se pega a ella con un adherente adecuado, todo lo cual queda introducido en una funda del material que tapiza el conjunto, la cual funda resulta fijada, en el montaje, por los dos tornillos que montan el asiento en el lado correspondiente, que cierran su embocadura y evitan todo retroceso.

100

105

5ª.- Por último, se reivindica como objeto sobre el cual

116940

-5-

29 OCT. 1965



ha de recaer el Modelo de Utilidad que, por veinte años, se solicita para España y sus Colonias,-----

p o r

" REPOSA - BRAZOS APLICABLE A MUEBLES METALICOS "

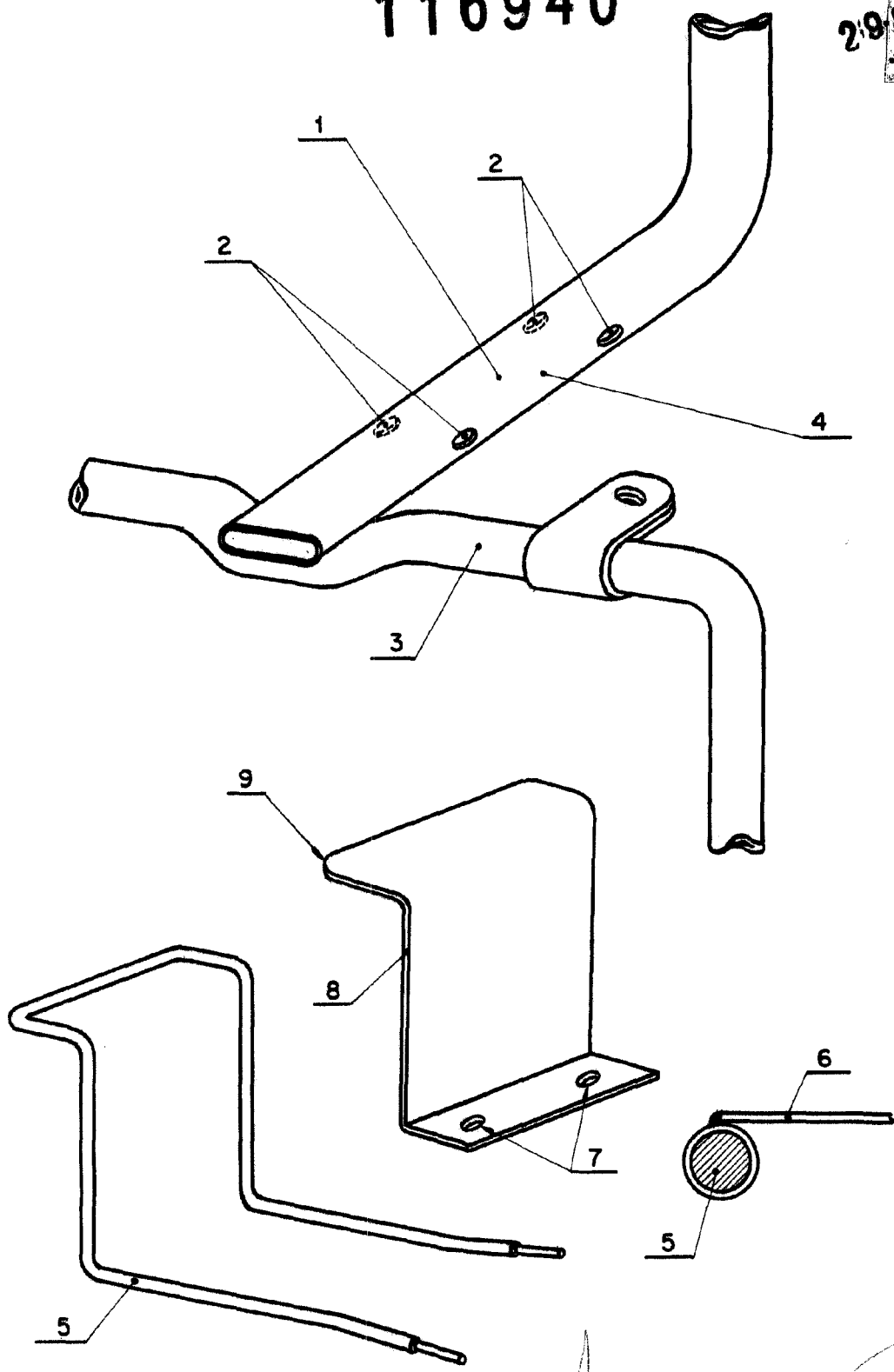
110

Todo conforme queda expresado en la presente Memoria descriptiva, que consta de cinco hojas escritas a máquina por una sólo cara y dibujos que se acompañan.

Madrid, a 29 OCT. 1965
P.A.,

116940

29 OCT 1965
10
117 LTD



Madrid 29 OCT. 1965
P.A.

ESCALA VARIABLE