



116888

116888

MODELO DE UTILIDAD

por 20 años

por "UNA BASE DE ENCHUFE, PERFECCIONADA", a favor de D. Luis SABATER Granollés, de nacionalidad española, domiciliado en Barcelona, Llorens y Barba, 36, bajos.

=====

MEMORIA DESCRIPTIVA

Se refiere el presente Modelo de utilidad, a una nueva base de enchufe, perfeccionada, cuyas características originales le hacen aportar considerables mejoras de orden práctico en especial, sobre los distintos tipos de bases de enchufe ejecutados hasta el momento.

5.

Es sabido que son muy diversas las ocasiones en que se precisan bases de enchufe que vayan empotradas. El actual Modelo pertenece a este tipo de bases de enchufe, y de entre sus características originales más importantes, debe citarse, en primer lugar, el hecho de que posee entradas de clavijas, de los dos tipos existentes, a saber, del tipo usual "europeo" de clavija cilíndrica, y del tipo "americano" de clavija plana.

10.

Otra de las ventajas notables del actual Modelo es que el número de elementos que componen la base de enchufe en cuestión es mínimo, lo que indudablemente redundará, en primer lugar, en una menor posibilidad de averías, y en segundo lugar,

15.



en un mejor y más seguro funcionamiento y facilidad de recambio, caso de que así se precise.

5. Además, el actual Modelo dimanante de la propia característica anterior resulta en extremo simplificado, por tanto su precio de coste ha de ser considerablemente más bajo que el de las bases similares que actualmente se conocen.

10. Para mayor facilidad en las descripciones y su mejor comprensión, nos referiremos a continuación a un dibujo que se adjunta a la presente memoria, y que representa, a título de ejemplo explicativo, no limitativo, una base de enchufe, perfeccionada, realizada de acuerdo con el presente Modelo.

En dicho dibujo la figura 1 se corresponde con una vista en planta de la base de enchufe en cuestión, por su parte superior.

15. La figura 2 muestra otra vista en planta de la misma base, pero por su parte trasera.

Las figuras 3 y 4 representan sendas secciones longitudinal y transversal respectivamente de la propia base de enchufe, por los planos de corte A-A y B-B de la figura 2.

20. Según tales figuras, la base de enchufe objeto del presente Modelo, está constituida por un cuerpo de base -1- dotado de sendos alojamientos extremos -2- y -3- para el paso de los elementos de fijación de la base al lugar correspondiente, así como de una zona central -4- realizada, con unos alojamientos pasantes respectivos -5- y -6-.

Los alojamientos referidos -5- y -6-, están destinados a recibir unos casquillos cilíndricos -7- y -8-, dotados de mortajas diametrales -9- para facilitar su atornillado, y exteriormente roscados.

30. La finalidad de la rosca de dichos casquillos -7- y -8- es la de acoplarse a unas laminillas contactoras -10- y -11- las cuales reciben unos tornillos -12- y -13-, que a la vez



de fijar las mismas al cuerpo -1-, sirven como bornes de la propia base.

Además, dichas laminillas contacteras -10- y -11- son portadoras en su otro extremo de sendas dobladuras -14- y -15- a modo de pinzas en "U", con sus bordes externos ligeramente achaflanados, que son las que reciben las clavijas planas, una vez éstas atraviesan otras aberturas -16- y -17- situadas en la propia zona realzada -4- en disposición perpendicular a la de las entradas de clavijas cilíndricas.

10. Todo cuanto no afecte, altere, cambie o modifique la esencia de la base descrita, será variable a los efectos del actual Modelo.

N O T A.

15. Se reivindica como objeto de este registro por Modelo de utilidad:

1.- Una base de enchufe, perfeccionada, caracterizada esencialmente por estar constituida por un cuerpo de base dotado de una zona central realzada portadora de cuatro aberturas, perpendiculares dos a dos, unas de ellas cilíndricas para recepción de unos casquillos exteriormente roscados que se fijan a unas laminillas contacteras inferiores, dotadas de orificios de recepción de unos tornillos de embornado fijadores de la misma a la base de enchufe, así como de unas pinzas extremas a modo de "U", de bordes achaflanados, dispuestas correspondiéndose con el otro par de aberturas de la propia zona realzada del cuerpo de base anteriormente citado.

25. Sean cuales fueren las circunstancias que concurren en la esencialidad del Modelo de utilidad definido en la anterior reivindicación, cuyo objeto es:

30. 2.- "UNA BASE DE ENCHUFE, PERFECCIONADA".

Consta la presente memoria de cuatro hojas foliadas,



- 4 -

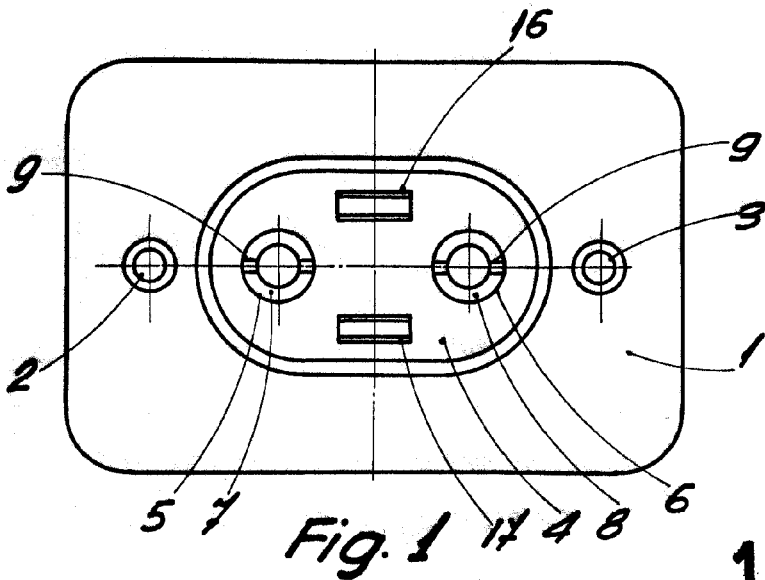
116888

mecanografiadas por una sola cara, y de los dibujos unidos a la misma.

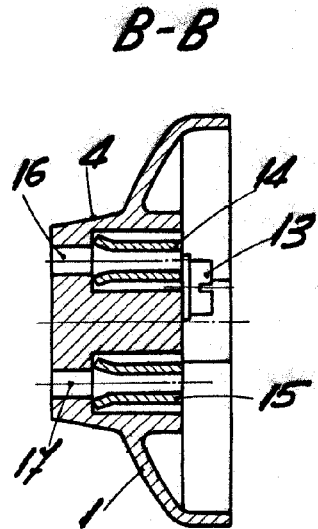
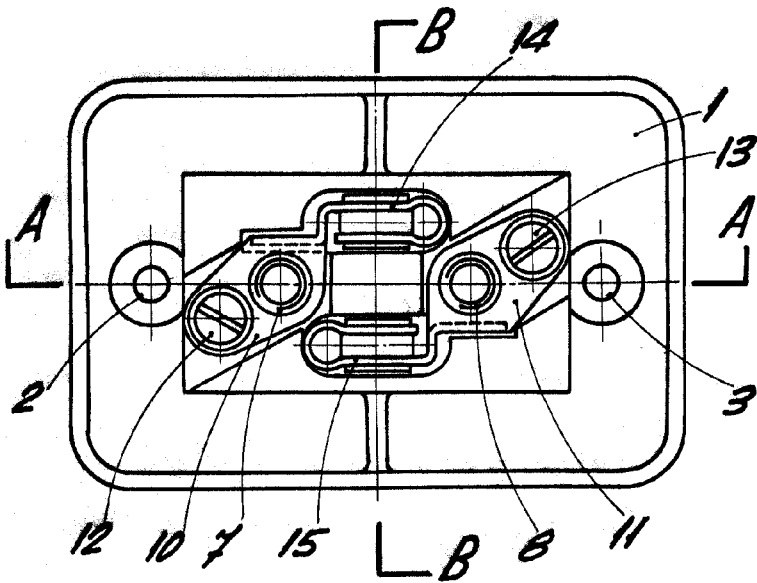
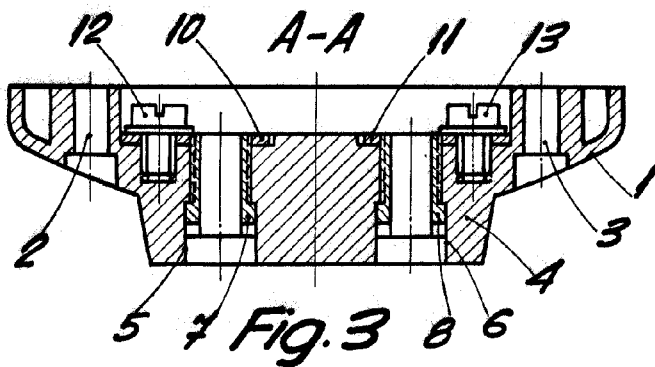
Barcelona, 16 OCT 1965

P.A. de D. Luis SABATER Granollés,

MO.



116888



BARCELONA, 16 OCT 1965
P. A.

ESCALA VARIABLE