



116835

116835

MODELO DE UTILIDAD QUE POR VEINTE
AÑOS SE SOLICITA EN ESPAÑA A FAVOR DE
FERNANDEZ CARRION, S.L., SOCIEDAD ESPA
ÑOLA, DOMICILIADA EN MADRID, RELATORES,
17, POR: "UN MODELO PERFECCIONADO DE ASIENTO
Y RESPALDO PARA BUTACAS DE CAMPO"
~~~~~

MEMORIA

Como su enunciado indica consiste el  
objeto del presente Modelo de Utilidad -  
según Memoria y Plano que se acompaña en  
un nuevo modelo de asiento y respaldo que  
ofrece la novedad y característica de que  
es acoplable en las estructuras de este -  
tipo de butacas de campo.



10 Este Modelo está ideado para aquéllas butacas que su estructura es de una forma líneal cuyo diseño es que tanto el respaldo como el asiento son vanos.

15 La novedad y utilidad de este invento tiene como consecuencia que permite - que la construcción de estas estructuras sea más simple y por lo tanto resulte más económica y asimismo, que estas piezas, - respaldo y asiento, que son de las butacas las que más se manchan o estropean por el uso, sea fácil su quita y pon, para su lavado o reposición.

20

El asiento y el respaldo a que se refiere este Modelo constituyen dos piezas independientes que se confeccionan de lona.

25 Según el Plano que se acompaña, en el que se muestra una estructura idónea para la aplicación del Modelo que se reivindica, se representa a título de ejemplo no limitativo, ya que la estructura de la butaca puede adoptar cualquier forma; el medio ideado para el relleno del respaldo y el asiento es, que el respaldo B es confeccionado con una banda rectangular de lona en la que en los extremos se ha cogido por cosido un dobladillo de un radio -

30

35 equivalente al de la barra que constituye el respaldo y por cuyo hueco se introduce o acopla en aquéllas barras, formando el respaldo; el asiento A, es una banda de -



40 lona que se pasa por ambos barrotos del  
asiento de forma envolvente, de forma -  
que al tapar el hueco queda formado el  
asiento y los extremos de esta banda son  
45 cogidos debajo de modo invisible, al ha-  
berse dispuesto en los mismos unos ojetes  
en los que existen unos enganches elásti-  
cos, los cuales estan a su vez provistos  
de un muelle con el fin de que flexen y  
de éstos uno coge la goma elástica y el  
50 otro la pieza, de esta forma la pieza que  
se preconiza queda cerrada debajo del -  
asiento propiamente dicho.

55 Describas suficientemente las carac-  
terísticas de esta invención se hace cons-  
tar que los puntos nuevos por los que se  
demanda protección consisten en las si-  
guientes

#### REIVINDICACIONES

60 1ª.- "Un modelo perfeccionado de -  
asiento y respaldo para butacas de campo",  
caracterizado por consistir en que estos -  
elementos estan confeccionados de tejido y  
son acoplables a este tipo de estructuras  
en las que el respaldo y el asiento son -  
65 vanos, al haberse dispuesto que la banda -  
de tejido que forma el respaldo, en ambos  
extremos tiene un dobladillo de radio ajus-  
tado a la barra de los tubos que forman el  
respaldo y por la oquedad de estos extremos

116835 4.-



se acopla a la estructuras.

70

2ª.- "Un modelo perfeccionado de -  
asiento y respaldo para butacas de campo",  
caracterizada porque el asiento es una -  
banda envolvente que cogiendo ambos lados  
que componen el asiento de la estructura

75

los extremos son cerrados por debajo, de  
forma oculta, al haberse dispuesto en am  
bos en su margen, unos ojetes que son co  
gidos por sendos enganches, cuyos engan-  
ches un extremo se introduce en el ojete

80

y otro va cogido a una pieza elástica.

3ª.- "UN MODELO PERFECCIONADO DE -  
ASIENTO Y RESPALDO PARA BUTACAS DE CAMPO".

La presente Memoria consta de CUATRO  
HOJAS mecanografiadas a doble espacio, por  
una sola cara, de OCHENTA Y DOS LINEAS y  
UNA HOJA DE PLANOS para su mejor compren-  
sión.

Madrid, 26 de Octubre de 1.965,

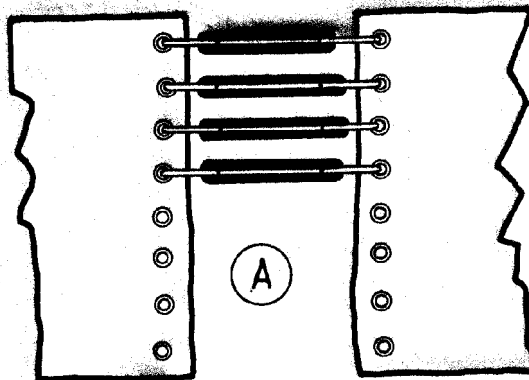
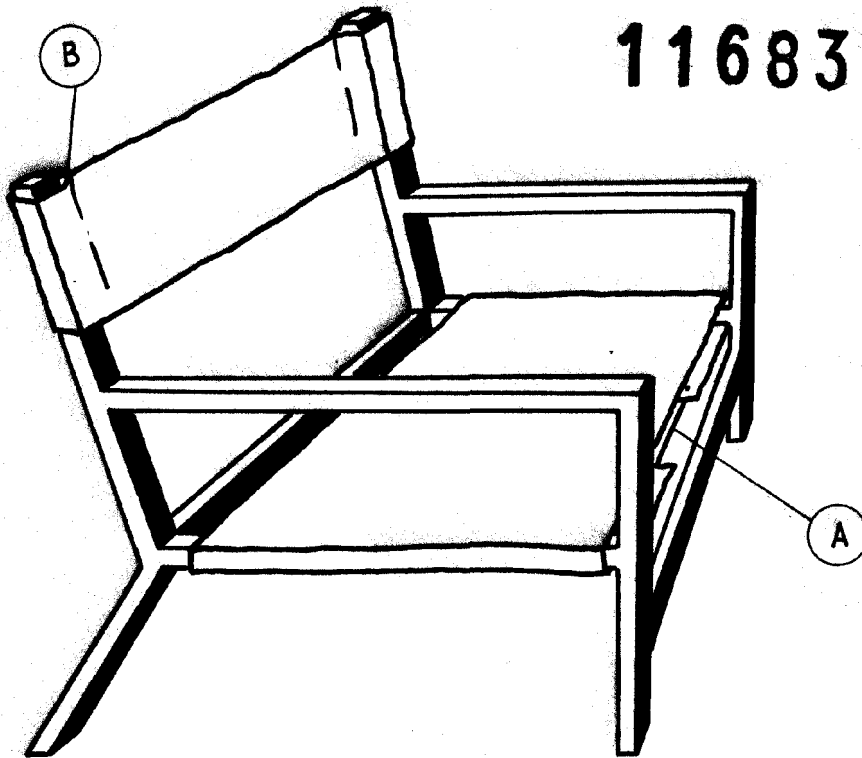
P.A.



FERNANDEZ CARRION, S.L.

MODELO DE UTILIDAD  
HOJA UNICA

116835



ESCALA VARIABLE  
Madrid, Octubre, 1965

