

C E R T I F I C A D O D E A D I C I O N

á la

PATENTE DE INVENCION NÚMERO 108,087

á favor de

Don MANUEL FERRER MARCET, vecino de Barcelona

por:

"MEJORAS EN LA RUEDA DESMONTABLE"

--ooCoo--



M e m o r i a d e s c r i p t i v a

El presente certificado de adición se refiere á ciertas mejoras introducidas en la rueda desmontable objeto de la patente principal número 108,087 que consisten en que los dos platos estampados que sostienen al cubo de la rueda vienen reemplazados por un aro y por un plato de fundición portador del cubo, y en que el aro de goma ha sido reforzado por haberse dispuesto una tela en la parte propensa a romperse.

10 Con las mejoras manifestadas es posible obtener una rueda mas resistente, mas sólida, mas elegante, de mayor duración y de mas facil montaje. Dichas mejoras, objeto de este certificado de adición, se muestran a título de ejemplo en los dibujos de la hoja que se acompaña, siendo la figura

1 una vista de frente de la rueda, y la figura 2 un corte, según la línea A-A de la figura anterior, suponiendo des-
4 montada la rueda.

En dichos dibujos puede verse que el aro de go-
5 ma -1- es aprisionado entre el aro -2- provisto ó no de pa-
tas -13- y plato -2'-, (platos -2- en la patente principal)
cuando los tornillos -3- han sido fijados por sus tuercas -
-4-. Al objeto de evitar, al igual que en la patente princi-
pal, el que la llanta o aro de goma -1- pueda salirse de su
10 garganta, se ha previsto en el aro -2- y plato -2'- unos -
nervios circulares -8- y -8'- que se introducen en unos ca-
nales circulares -9- practicados en el aro de goma -1-. Es-
to aro de goma -1- está protegido por una tela -10- adheri-
da al mismo, en la parte donde podría producirse una rotura.

15 Teniendo en cuenta los dibujos, se vé igualmente
que el cubo -6- de la rueda ha sido fundido junto con el pla-
to -2'- y el que, una vez montada la rueda, el aro de goma -
1- se encuentra dispuesto entre el aro -2- y plato -2'-, des-
cansando la parte baja -11- del aro -2- sobre la parte alta
20 12- del plato -2'-.

Se comprende que podrá ser objeto de modificación
cualquier detalle de construcción que no influya en la esen-
cialidad de la invención, pudiendo construirse la rueda con
el material y en el tamaño que se tengan por convenientes.



25

N O T A .- Se reivindica como objeto de este cer-
tificado de adición correspondiente a la patente de inven-

ción número 108,087, ciertas mejoras en la rueda desmonta-
ble objeto de la patente principal caracterizadas en que
4 los dos platos de plancha que aprisionan al aro de goma -
han sido reemplazados por un aro y por un plato de funci-
5 ción portador del cubo de la rueda, estando fijado el aro
de goma entre el aro y el plato por unos tornillos o pasa-
dores, y en que dicho aro de goma, reforzado con una tela,
presenta unos canales circulares dispuestos a alojar en su
interior a unos nervios circulares dispuestos en el aro y
10 en el plato, al objeto de evitar que el aro de goma pueda
salirse de la garganta de la rueda.

Todo, tal y conforme se describe en esta me-
moria que consta de tres hojas mecanografiadas, debidamen-
te numeradas y representado, a título de ejemplo, en los
15 dibujos de la hoja que se acompaña.

Este certificado de adición correspondiente á
la patente de invención número 108,087, recaerá en unas ME
JORAS EN LA RUEDA DESMONTABLE.

Barcelona, 20 de enero de 1930.

P.P.



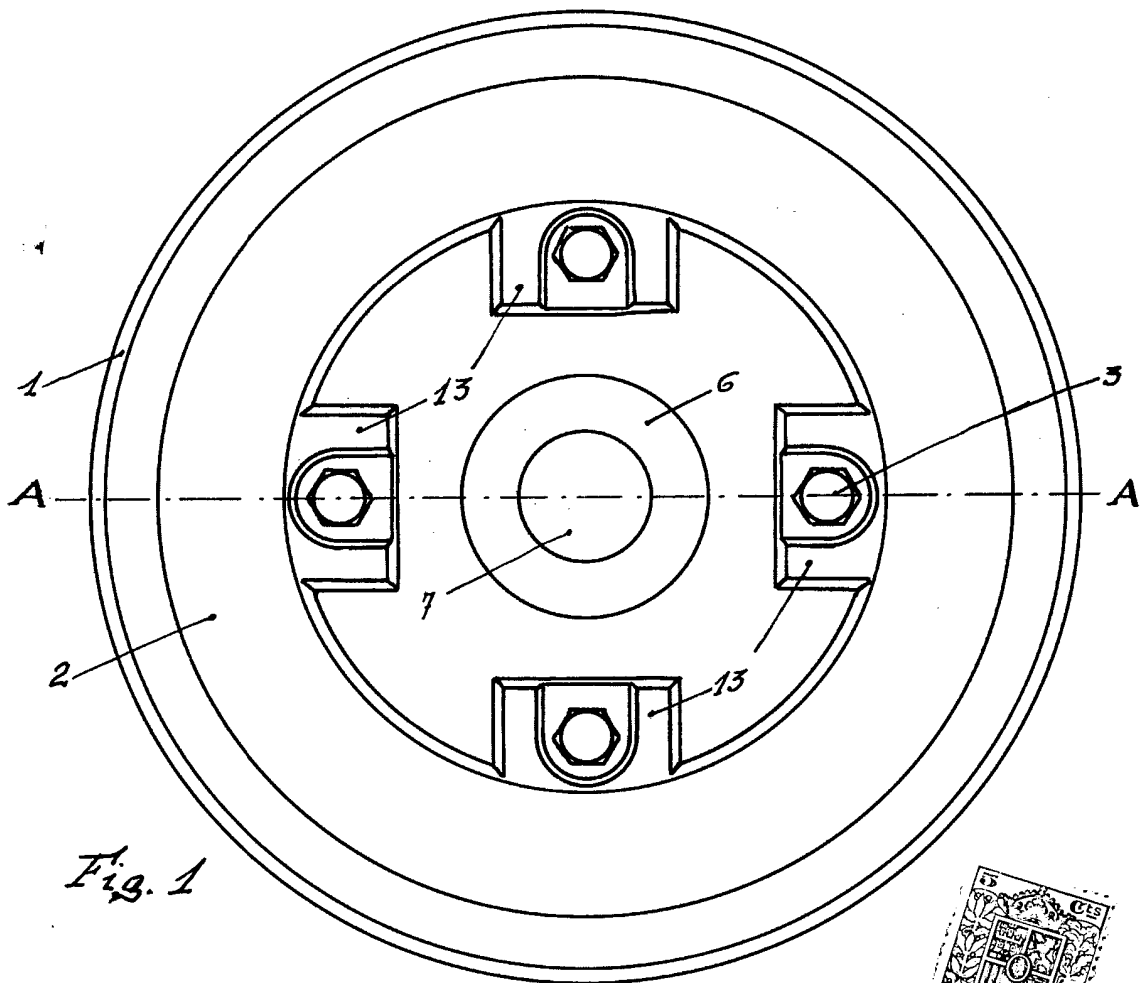


Fig. 1

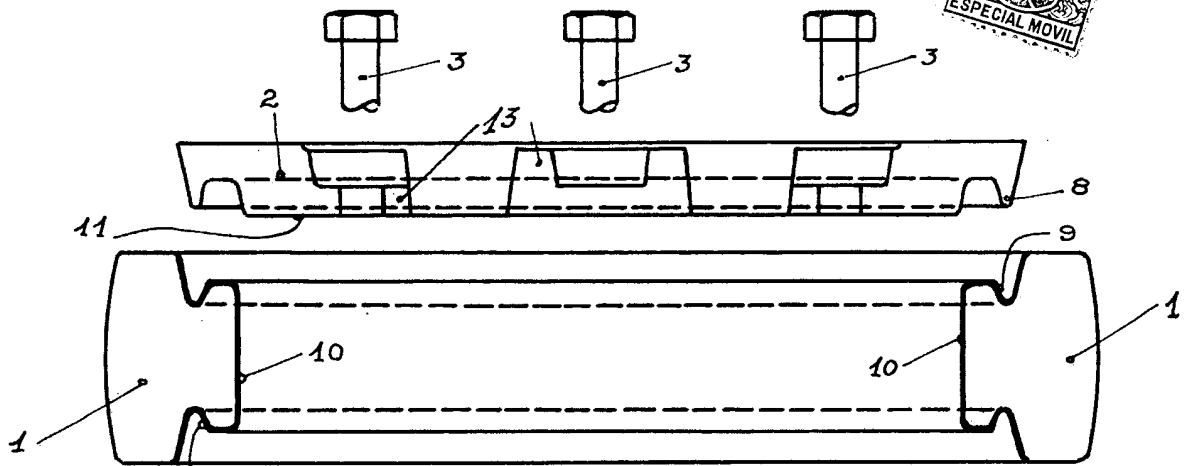
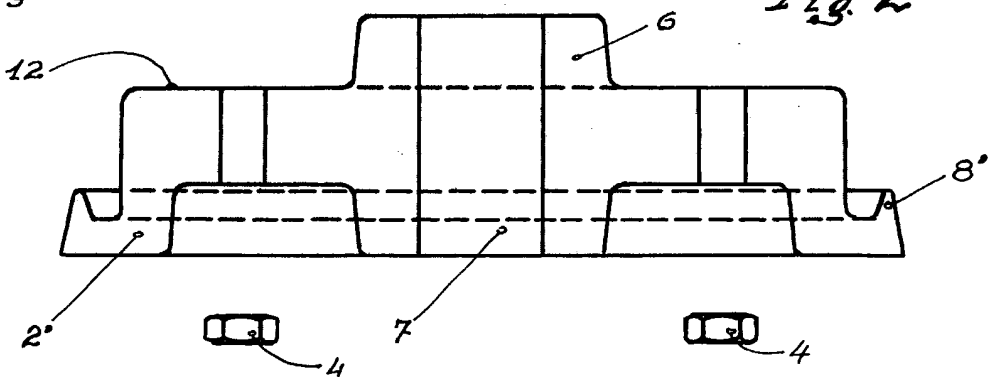


Fig. 2



Barcelona 20 enero 1930.

p. p. J. Puig