



16 OCT. 1964

116641

MODELO DE UTILIDAD

para "ALMA ARTICULADA PARA PRESENTACION Y VENTA DE CAMISAS EN GENERAL Y PRENDAS SIMILARES" a nombre de Don José M^{re}. Pérez Cortés, de nacionalidad española, domiciliado en Vigo, García Barbón, 3-5^o izqda.

- - - - -

MEMORIA DESCRIPTIVA

La presente memoria, como su enunciado indica, incluye una armadura o alma articulada para presentación y venta de camisas en general y prendas similares, que -- por ser características peculiares le hacen merecer los --

5. privilegios que en la modalidad correspondiente otorga el vigente Estatuto sobre Propiedad Industrial.

Hasta la fecha, en la exhibición y envasado de camisas, vienen utilizándose simples láminas de papel o -- cartón corriente que colocados en el interior de dichas

10. prendas, constituyen el medio más usual en su exposición y venta. Ello ha demostrado ciertas deficiencias como son las que además de no constituir una eficaz disposición en la presentación de las prendas, su envasado al detall, di

15. fícilmente puede conseguirse sino es a costa de producir doblajes irregulares con el consiguiente arrugamiento de las prendas a exhibir.

Tales anomalías se subsanan totalmente con el --



modelo objeto de esta memoria ya que por estar concebido --
para dichos fines, la conservación y excelente presenta --
20. ción de las prendas es constante y su envasado se logra de
forma regular e inmediata.

Asimismo ofrece la particularísima ventaja de --
que al estar abiertas las alas laterales se ve con la máxi
ma amplitud la prenda y, al plegarse se obtiene la forma --
25. rectangular y reduce su ancho.

Su descriptiva, ilustrada gráficamente a título
de ejemplo no limitativo, es como sigue:

Consiste en una lámina constituida por una sola
pieza que presente dos alas laterales (A-B) plegables por
30. medio de una acanaladura o rayado practicado en la misma a
tal efecto; las alas presentan forma romboidal y a su vez
pueden adoptar cualquiera otra forma que conenga a dicho --
fin y puede ser de cualquier materia apropiada, conservando
su armadura y protección; en la parte superior, forma un li
35. gero saliente, como soporte para comprender el cuello de --
la prenda.

Descrita suficientemente la naturaleza de la in--
vención, es obvio que la misma podrá llevarse a cabo en los
materiales, dimensiones, formatos y medios que más intere--
40. sen, puesto que ello no varía la esencialidad expuesta y a
tal fin se solicita su exclusividad por término de VEINTE --
años, mediante la siguiente NOTA de:

R E I V I N D I C A C I O N E S

1ª.- "ALMA ARTICULADA PARA PRESENTACION Y VENTA DE CAMISAS
45. EN GENERAL Y PRENDAS SIMILARES" que se caracteriza por una
lámina con cierta rigidez que presenta dos alas laterales --
plegables transversalmente a través de una acanaladura o ra
yado practicado al efecto; en la parte superior, forma un li

- 3 - 116641



16 OCT

gero saliente, como soporte para comprender el cuello de -
50. la prenda.

2ª.- "ALMA ARTICULADA PARA PRESENTACION Y VENTA DE CAMISAS
EN GENERAL Y PRENDAS SIMILARES".

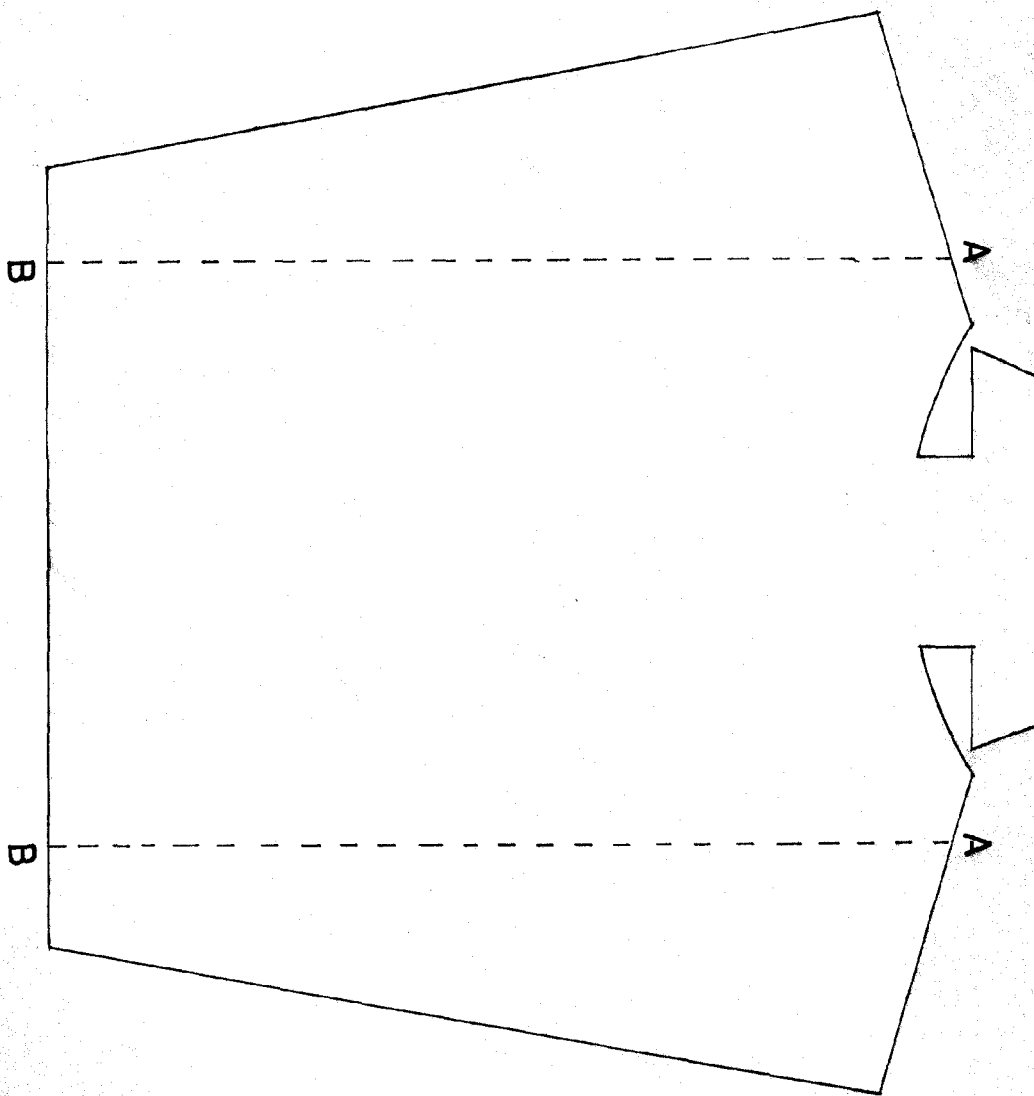
Según se describe y reivindica en la presente me-
moria que consta de tres hojas y láminas de dibujos que se
acompañan.

Madrid, 16 OCT. 1902

MANUEL FACUNDO QUEMAYELOS
P. P.

Manuel F. Queimadelos

MANUEL F. QUEIMADELOS
P.R.
6 OCT 1963



6 OCT 1963

116641