

116539



116539

MEMORIA DESCRIPTIVA

Correspondiente a un MODELO DE UTILIDAD cuyo registro se solicita por veinte años.

A favor de

D.Gabino Sanz Romero, de nacionalidad española.

Residente en ELOHE.-Antonio Antón Román, 6

p o r :

"SUELA-CUNA HUECA PARA CALZADO"

116539



La presente memoria descriptiva tiene como fin la declaración del objeto sobre que ha de recaer el privilegio de explotación industrial y comercial exclusiva en el territorio nacional de un Modelo de Utilidad, conforme a la legislación

5.- vigente en materia de Propiedad Industrial que, según expresa el enunciado, trata de una suela-cuña hueca para calzado de señora.

La finalidad del presente invento es la de solucionar un grave inconveniente que se viene presentando hasta ahora en la
10.- fabricación de calzado para señora, montado sobre cuña, la cual es realizada generalmente de madera pulida o pintada, o de corcho de buena calidad sobre las que se ha de colocar la suela y tacón, lo que requiere para su fabricación y manipulación una mayor cantidad de mano de obra y material con la consiguiente
15.- elevación de costo.

El presente invento solventa esta dificultad mediante la creación del objeto propuesto, cuya característica esencial es que es hueca, construida de material sintético por moldeado, que
20.- permite un relleno de cualquier materia más económica que la madera, el corcho o la goma maciza, con la consiguiente reducción de costo, tanto en mano de obra como en material.

Utilizando esta cuña no existe peligro de deformación, aun cuando la materia de relleno sea de inferior calidad tal como goma, estopa, desperdicio de corcho, etc., ya que las paredes,
25.- de la misma consistencia que la suela, permiten una mayor duración e impiden la deformación. La economía, es obvia, tanto en materiales a emplear como en mano de obra en la fabricación, ya que el piso comprende una sola pieza con las paredes de la cuña.

Con el fin de facilitar la interpretación más exacta del
30.- objeto sobre que ha de recaer el presente privilegio, en el



plano adjunto complementario de la presente exposición, se representa una forma práctica para la realización industrial y únicamente a título de ejemplo y, por consiguiente, sin carácter exhaustivo sino meramente informativo.

35.- En este plano:

La fig. 1ª, es una sección longitudinal por I-I en alzado de la suela-cuña.

La fig. 2ª, una vista en planta superior de la misma.

La fig. 3ª, una sección transversal por II-II.

40.- Como se desprende de la detenida observación del referido plano, el objeto que nos ocupa está constituido por una cuña hueca de material sintético y configuración adecuada cuyas partes (1) componen una sola pieza, por moldeado, con el piso (2) y tacón o tapa (3), cuya forma externa mantiene una línea adecuada a la horma del zapato que se ha de montar. La zona correspondiente a la planta del pie presenta un relieve enrejado (4) elevándose por la parte posterior hasta terminar en punta (5) en la zona correspondiente al puente del pie, y limitada en su perímetro por el borde (6) de la suela y que a partir de un punto determinado se eleva para configurar las paredes (1) de la cuña.

La elevación progresiva de la zona enrejada (4) mantiene una línea adecuada a la elevación del talón del pie.

La zona hueca (7) comprendida entre las paredes (1) se rellena con productos de ínfima calidad, tal como goma, estopa, viruta y trozos de corcho procedentes de desperdicios, etc., montándose a continuación el corte y demás elementos que componen el zapato.

55.- Describida suficientemente la naturaleza del invento y su forma de realización práctica, únicamente cabe añadir que en 60.-



el conjunto y partes independientes constitutivas del todo son susceptibles modificaciones y cambios de materias, forma y disposición en cuanto estas alteraciones no desvirtúen el fundamento esencial del mismo.

65.-

REIVINDICACIONES

1ª).-"SUELA-CUNA HUECA PARA CALZADO" que se caracteriza porque en una sola pieza constituida por moldeo queda comprendido el piso de la suela, el tacón o tapa y paredes laterales que conforman la cuña cuya forma externa mantiene una línea adecuada a la horma del zapato que se ha de montar.

70.-

2ª).-"SUELA-CUNA HUECA PARA CALZADO" según la anterior reivindicación, que se caracteriza porque la zona correspondiente a la planta del pie presenta un relieve nervado elevándose por la parte posterior hasta terminar en punta en la zona correspondiente al puente del pie formando un plano adecuado a la elevación del talón, quedando limitada en su perímetro por el borde de la suela, el cual se eleva a partir de un determinado punto para configurar las paredes de la cuña con lo que la zona interior queda hueca, rellenándose con productos de inferior calidad antes de montar el corte y demás elementos que componen el zapato.

75.-

80.-

3ª).-"SUELA-CUNA HUECA PARA CALZADO".

La presente memoria descriptiva consta de cuatro hojas foliadas y mecanografiadas por una sola cara, componiendo un total de ochenta y cinco líneas, incluidas estas.

Madrid, 9 de Octubre de 1.965.-

ANTONIO ESCRIBA
P.P.

116539

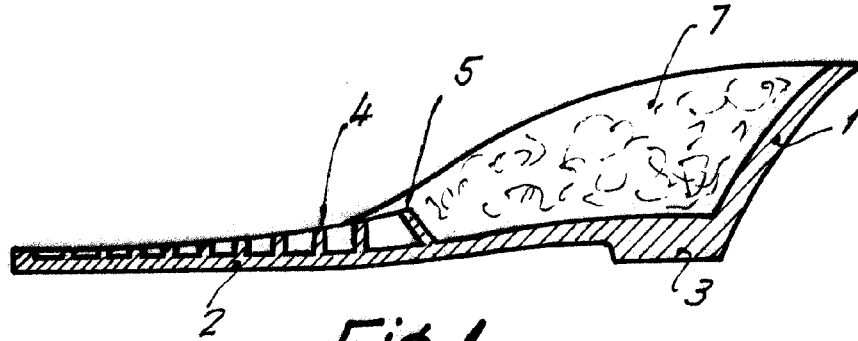


Fig. 1

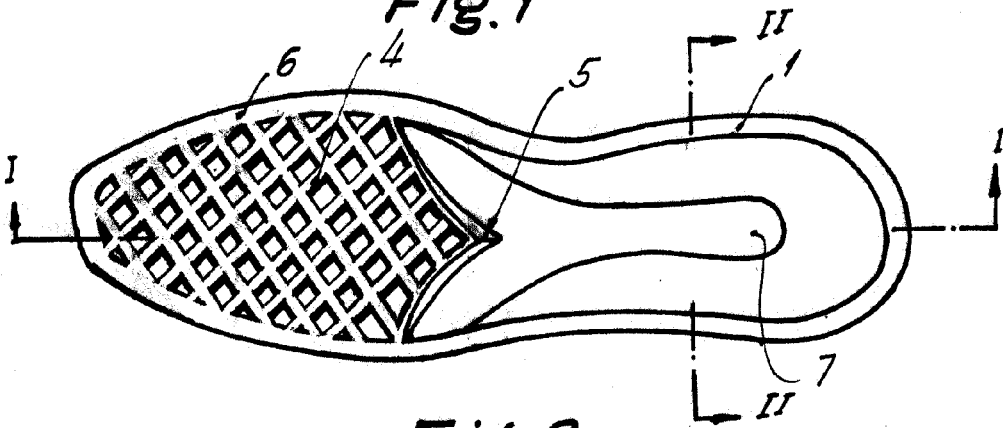


Fig. 2

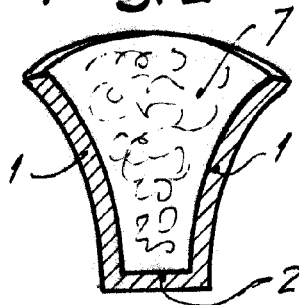


Fig. 3

Madrid, 9 de Octubre de 1965

P.A.

ANTONIO ESCRIBA
P.P.

Escala variable