



116474

116474

MEMORIA DESCRIPTIVA

correspondiente a la solicitud de concesión de un...

MODELO DE UTILIDAD

SOLICITANTE: Industrias del Alambre, S.L.

RESIDENCIA: Pizarro, 24 - ANTEQUERA (Malaga)

ENUNCIADO: POSTE METALICO PERFECCIONADO

Prioridad: Patente n.º del

mc



116474

F1

1

La invención a que se refiere la presente memoria constituye una novedad industrial, con características y ventajas que la hacen merecedora del privilegio de explotación exclusiva que por ella se solicita, de acuerdo con las prescripciones del Estatuto vigente de la Propiedad Industrial, de fecha 26 de julio de 1929, texto refundido publicado el 30 de abril de 1930.

5

10

Este Modelo de Utilidad se contrae como su enunciado indica a un poste metálico de sección triangular con riostras de pletina y montantes tubulares, aunque también podría construirse con montantes de perfil laminado, cuando las exigencias de uso lo precisen ya que esta clase de montantes es mas apropiada en zonas próximas a la costa.

15

La descripción del mismo, se realiza con ayuda de los dibujos que se adjunta, a base de los cuales se expone su estructura. En estos dibujos, y a título de ejemplo no limitativo, se ha representado unicamente el poste realizado con montantes tubulares.

20

En el plano, la figura 1ª muestra un alzado lateral del poste completo y montado.

La figura 2ª es un detalle en sección y alzado de la disposición y fijación de las pletinas y del doble cordón de soldadura eléctrica de las mismas.

25

La figura 3ª muestra en planta y alzado el triángulo de chapa correspondiente al detalle "B" de la figura 1ª.

La figura 4ª muestra un detalle en alzado de la pletina para atornillar la cruceta entablada, correspondiente a la referencia "C" de la figura 1ª.

30

En todas las figuras reseñadas, las distintas referencias numéricas corresponden a los elementos y partes componentes del conjunto siguientes:

1 - montantes tubulares

116474



1

2 - pletinas soldadas a los montantes 1

3 - taladro para la tierra

4 - triangulo de chapa para remate superior

5 - pletina para atornillar la cruceta entablada

5

Las características mas especiales de este poste son las que siguen:

10

a) montantes tubulares de tubo de presión tratados exteriormente con pintura anticorrosiva, cerrados totalmente para evitar la acción de la oxidación interior del tubo.

b) Disposición asimétrica sobre los montantes de riostras formadas por pletinas soldadas eléctricamente mediante dos cordones de soldadura eléctrica.

15

c) Su construcción permite con las mismas plantillas, fabricar diversos tipos de postes a base de emplear diferentes medidas de tubos, con lo que se consiguen obtener diferentes esfuerzos en la cabeza del mismo.

Estos esfuerzos estan en función de las pletinas y de la sección del tubo que se emplee en cada montante.

20

d) La sección del poste, es en forma de triángulo equilátero lo que permite tener la misma carga en punta cualquiera que sea la acción sobre una de las caras que forman el triángulo.

d) Se fabricaran de 9'7, 11 y 12 metros.

f) La medida de la cruceta, está en función del vano que se adopte para la línea.

25

Hecha la descripción precedente hemos de añadir que los detalles de realización de la idea expuesta pueden variar, sin que por ello cambie la esencia de la invención, que es la que se desprende de los parrafos que anteceden y la que se reivindica en la siguiente

NOTA

30

En resumen: el Modelo de Utilidad que se solicita, recaerá

116474



1

sobre las reivindicaciones siguientes:

5

10

15

20

25

30

POSTE METALICO PERFECCIONADO, caracterizado porque está constituido esencialmente por montantes de tubo de presión, tratado exteriormente con pintura anticorrosiva y cerrados totalmente para evitar la acción de la oxidación interior del tubo, cuyos montantes se unen en forma de triángulo equilátero, para tener la misma carga en punta cualquiera que sea la acción sobre una de las caras que forman el triángulo, mediante la disposición asimétrica, sobre estos montantes, de riostras formadas por pletinas soldadas electricamente mediante dos cordones de soldadura, estando dada la medida de la cruceta en función del vano que se adopte para la línea de tal manera que por la especial construcción de todo el poste, es posible con las mismas plantillas fabricar diversos tipos de postes a base de emplear diferentes medidas de tubos, con lo que se consiguen obtener diferentes esfuerzos en la cabeza del mismo, ya que tales esfuerzos están en función de las propias pletinas de arriostamiento y de la sección del tubo que se emplee en cada montante.

2ª.- Se reivindica por último como objeto sobre el que ha de recaer el Modelo de Utilidad que se solicita: "POSTE METALICO PERFECCIONADO".

Todo conforme queda descrito en la presente memoria que consta de cuatro páginas mecanografiadas y dibujos adjuntos.

Madrid, 7 octubre 1965

ALFONSO UNGRIA

P.P.



116474

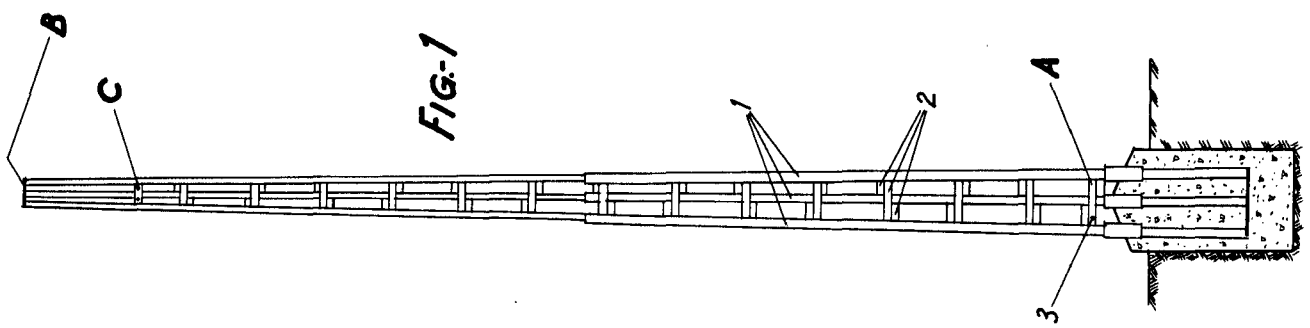


FIG-1

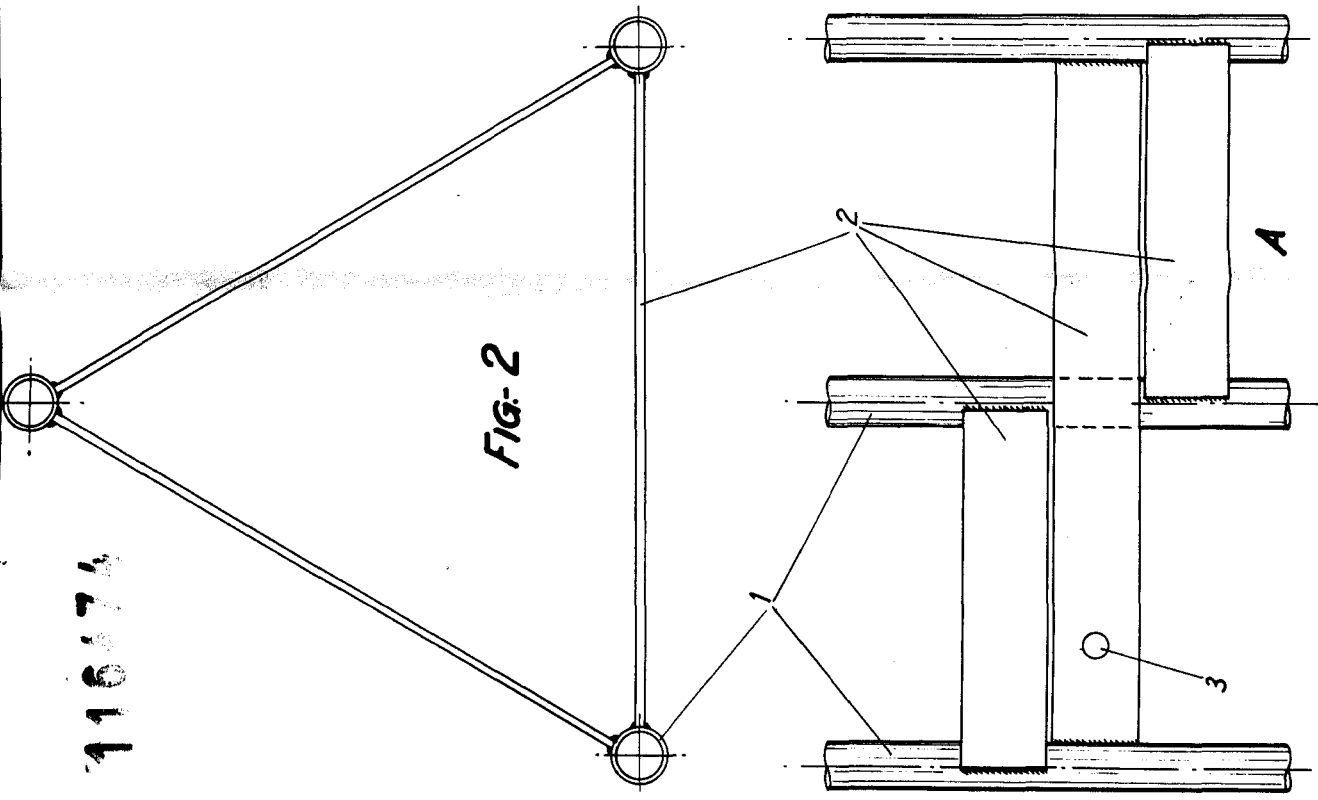


FIG-2

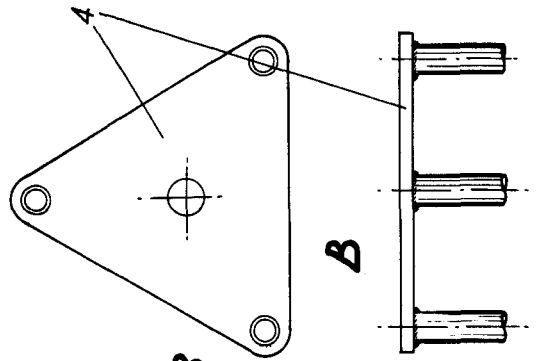


FIG-3

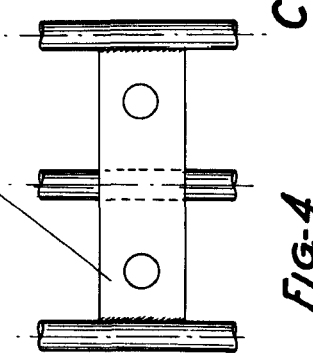


FIG-4

ESCALA VARIABLE
de ALFONSO UNGRIA
Madrid, de 1965
P.P.

