



116379

21.925

memoria descriptiva

CLASE DE
REGISTRO

MODELO DE UTILIDAD,

NOMBRE Y
NACIONA-
LIDAD DEL
SOLICITANTE

Société des Produits Nestlé, S.A.
sociedad suiza,

RESIDENCIA
Y DOMICILIO

VEVEY - Suiza -

OBJETO

- Nuevo envase para helados. -

Clase 58.

Bat.-

116379



1

1 El presente modelo de utilidad se refiere a un
nuevo envase para helados, que presenta dos interesantes
características, que le hacen especialmente apropiado para
el indicado objeto: el facilitar la distribución del helado,
5 en dos tamaños distintos de cortes, y el ser de rápida
apertura. Además, es plegable, y por tanto recogido ocupa el
menor espacio posible, hasta que se le arma.

Por lo que se refiere a la primera de las mencionadas
características, la innovación consiste en unas hendiduras
que lleva el envase y al quedar marcadas en el bloque
10 de helado, que en dicho envase se introduce, originan
las siguientes ventajas:

- los "bordes de helado" quedan automáticamente
señalados para el detallista y simétricamente todos iguales,
con lo que se evitan desigualdades en las porciones;

15 - unas hendiduras semejantes en otra cara del bloque,
permiten que el grosor de los "cortes", y por tanto el
número de ellos, sea distinto, pudiendo así el detallista
servir al público "cortes" de mayor o menor grosor.

Esto proporciona dos ventajas:

20 - el detallista se evita tener que adquirir y utilizar
marcadores metálicos para señalar los "cortes", con
el consiguiente ahorro, puesto que en cada campaña es frecuente
que tenga que comprar uno o más marcadores;

25 - otra ventaja esencial es de tipo higiénico, pues

116379



2

1 al no tener que utilizar marcadores metálicos para señalar los "cortes", en los que siempre queda helado que no suele limpiarse en cada operación de marcaje, con riesgo de oxidaciones posteriores, se evita un importante motivo de contaminación del helado.

5 La rápida apertura se logra por rasgado de una solapa longitudinal.

10 Para mayor claridad concretaremos las características del nuevo envase para helados, que se reivindica, con referencia a las adjuntas figuras, que corresponden únicamente a una forma de ejecución, sin carácter alguno limitativo, que se presenta a título de ejemplo de realización con el fin indicado, ya que la forma, dimensiones y materiales con los cuales se fabrique, serán en cada caso los que se estimen pertinentes, para la aplicación concreta de que se trate, sin que tales variaciones, así como las que se hagan en detalles de presentación u organización, afecten a la esencialidad reivindicada, por lo que los nuevos envases para helados, que se fabriquen, dentro de la idea general reseñada, con cualquiera de esas modificaciones, no serán sino variantes igualmente comprendidas y protegidas por el presente registro.

La figura 1 presenta el desarrollo de una caja establecida de acuerdo con lo que se reivindica.

25 La figura 2 corresponde a la vista del detalle de plegado.

116379



3

1 La figura 3 muestra el lateral del estuche, presentando la solapa de apertura longitudinal.

La figura 4 ilustra la caja o estuche montado.

Con referencia a dichas figuras y a los números que sobre ellas designan las partes y detalles del envase representado, que interesan a los fines de esta memoria, la descripción del mismo es como sigue:

Corresponde al tipo de cajas o envases que se establecen partiendo de una pieza única plana, en la que por cortes y dobleces se determinan sus distintas partes.

10 Está constituido por la base 9, laterales 3 y 8, y tapa 4, con las solapas de armado 1, con ranuras 7, y las de cierre 2, provistas de los biseles 6. Esto por lo que se refiere al envase en sí, que se arma como ilustra la figura 4, con la solapa 12, como en seguida se expone.

15 Las características esenciales que se reivindicar son las hendiduras 5 y 11, practicadas en los laterales 4 y 8 del envase, que dan lugar a las señales en el helado que facilitan los "cortes de helado" de distintos tamaños, Doce porciones en un caso y nueve en el otro.

20 Por lo que se refiere a la rápida apertura, la base 9 -figuras 1 y 3- presenta la solapa longitudinal 12, que se pega en el lateral 3 y presenta los biseles 13, a uno y otro lado, y el vaciado 10, por el que se introduce cualquier elemento apropiado, para abrir el envase, separando

25

116379



4

1 rápidamente la solapa 12 del lateral 3.

N o t a

5 Este registro consta de las siguientes reivindicaciones:

10 1.- Nuevo envase para helados, del tipo de los envases que se establecen partiendo de una pieza única plana, en la que por cortes y dobleces se determinan las distintas partes, caracterizado porque dos de sus laterales contiguos presentan hendiduras paralelas, regularmente espaciadas, en distinto número en cada uno, destinadas a marcar en el helado las señales para obtener "cortes" del mismo en dos tamaños diferentes.

15 2.- Nuevo envase para helados, según la reivindicación anterior, caracterizado porque de los otros dos laterales, situados a uno y otro lado de los citados, uno se prolonga en su borde en una solapa longitudinal de cierre, y el otro recibe la misma, pegada, para completar y

20 cerrar el envase.

25 3.- Nuevo envase para helados, según las reivindicaciones anteriores, caracterizado porque esa solapa longitudinal de cierre presenta, en uno de sus lados, vaciado

116379



5

1965

1 un uñero destinado a introducir el objeto con que se desprende dicha solapa.

4.- Nuevo envase para helados.

5 Según se describe y reivindica en esta memoria descriptiva.

Se detalla e ilustra en el plano que se adjunta.

Y cuya memoria descriptiva consta de 5 hojas de texto, foliadas y escritas a máquina por una sola de sus caras.

10

Madrid, a 2 Octubre 1965.

CARLOS ROEB

P. R.

15

20

25

Bat.-

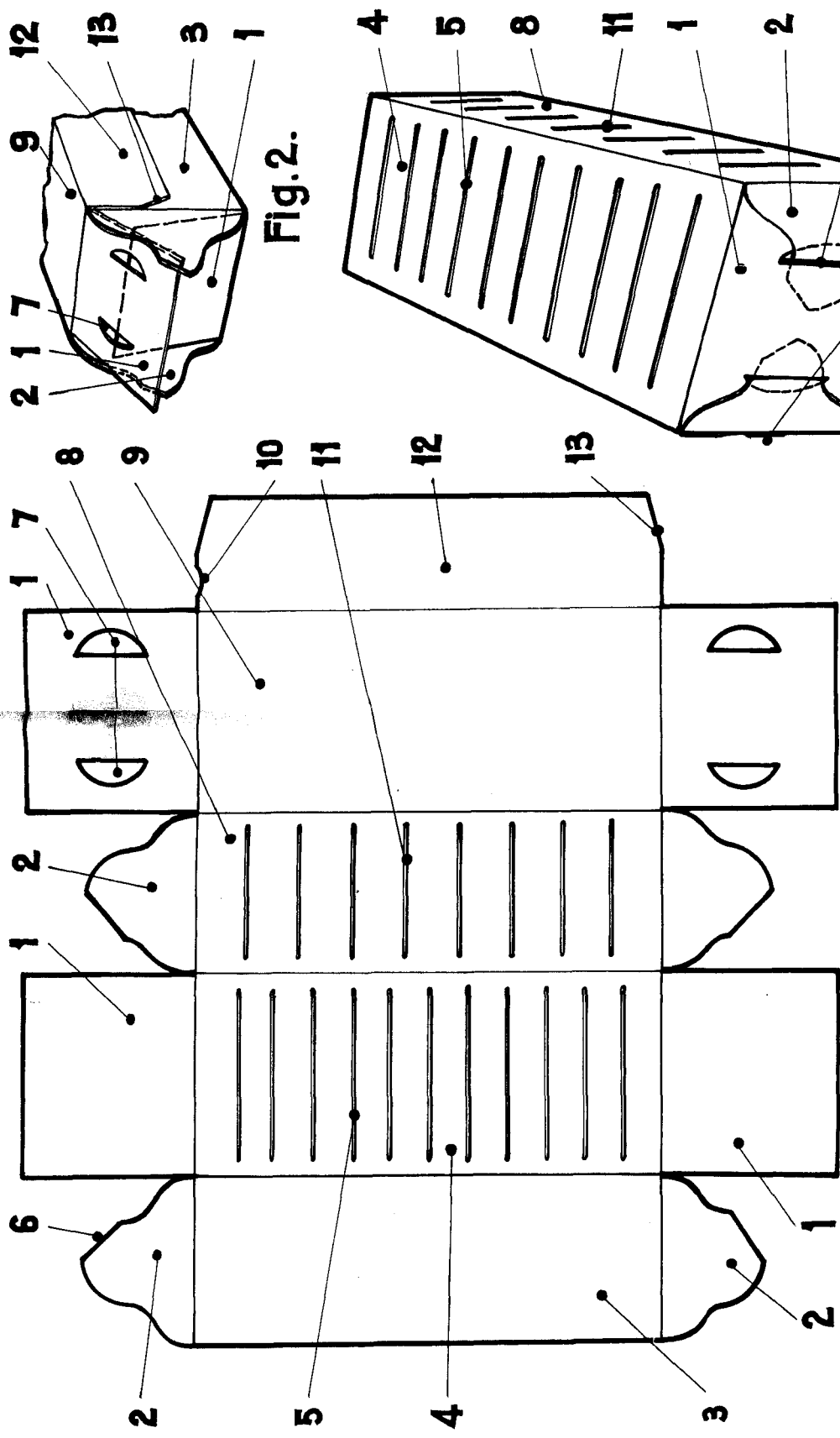


Fig. 1.

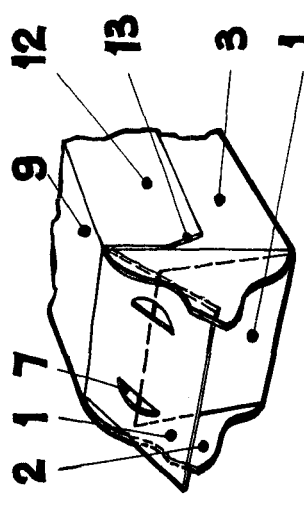


Fig. 2.

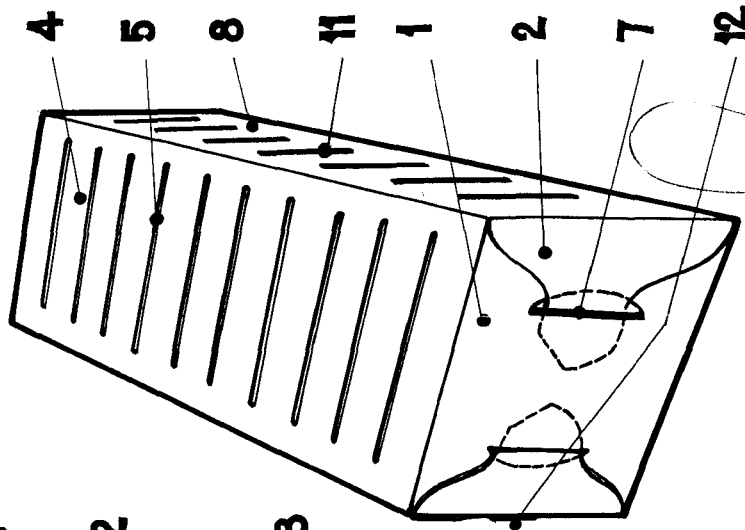


Fig. 3.

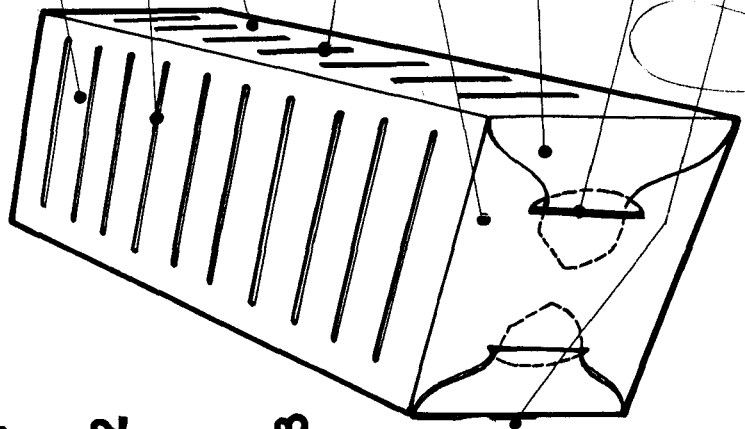


Fig. 4.

ESCALA VARIABLE

CH. LOS ROEB