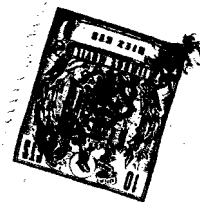


116327



MODELO DE UTILIDAD

que por 20 años, para España y sus Posesiones, se solicita a favor de la Firma: COOPERATIVA INDUSTRIAL DE CONSTRUCCIONES AGRICOLAS — (C.I.C.A.), entidad española, residente en CARMONA (SEVILLA — ESPAÑA), c/ Beato Juan Grande, nº. 31, por: "NAVE PARA EL LLENADO DE BOMBONAS DE GAS".—

Memoria Descriptiva

5 Cada día es mayor el consumo de gas envasado a presión, y hasta ahora se vienen haciendo en locales ó almacenes que no tienen las condiciones de seguridad necesaria para realizar el trabajo de llenado de las bombonas, pues éste trabajo, como es de suponer, presenta una serie de graves inconvenientes, entre el que se encuentra el principal de ellos, que es, el del escape de gas, esto como ya se sabe es un gran peligro para todos; pues bien teniendo en cuenta todo éstos inconvenientes se ha proyectado una nave para el llenado de las bombonas de gas en la que como elemento principal que se ha tenido en cuenta la construcción de ella, ha sido la ventilación, para que en caso de escape de los gases éstos sean barridos con toda facilidad.

10

La nave está fabricada sobre unos simientos (1-fic. 1-A)



15 de hormigón de planta rectangular y sobre uno de sus laterales el muelle de descarga (2-figs. 1-2-4) a todo el largo de la nave.

Los laterales más pequeños (3-figs. 2-3) son de ladrillos y ván levantado sobre el cerco de los cimientos, siendo los otros dos mamparos que completan la nave metálico, levantados sobre perfiles en U (4-figs. 2-3) y arriostrados debidamente por una serie de tirantas (5-fig. 2) dispuesta en sentido diagonal.

20 Para formar el tejado a dos aguas, lleva ésta nave levantados sobre los paramentos de ladrillos, y los perfiles en U, una serie de cerchas (6-fig. 4) sobre las que ván fijadas y distribuidas convenientemente, una serie de placas de fibrocemento (7-figs. 2-4) que forman el tejado.

Esta nave vá provista de una serie de puertas abatibles (8-fig. 3) dispuestas unas enfrente de otras sobre los paramentos metálicos para así facilitar la entrada y salida de las bombonas con todo orden y facilidad.

30 Descrita suficientemente la naturaleza y alcance de la presente invención, se hace constar que en la misma, podrán ser variables los materiales, dimensiones y en general aquellos otros detalles accesorios o secundarios que no alteren, cambien ni modifiquen la esencialidad propuesta.

35 Los términos en que queda redactada ésta memoria son ciertos y fiel reflejo del objeto descrito, debiendose tomar en un sentido más amplio y nunca en forma limitativa.

40 Todo según se detalla en el dibujo adjunto que a título de ejemplo acompaña a la presente memoria descriptiva en el que representa:

La fig. 1 una vista en planta de los cimientos

La fig. 2 una vista en alzado lateral de la nave

La fig. 3 una vista esquemática de la planta, y

La fig. 4 detalle en sección transversal de la nave.

- 3 - 116327



45

REIVINDICACIONES

Se reivindica como de la propia y nueva invención la propiedad y explotación exclusiva de:

50 1ª.- Nave para el llenado de bombonas de gas, caracterizada por constituir una nave metálica levantada, sobre unos cimientos de hormigón en forma de cerco rectangular, con un saliente escalonado a todo el largo de la nave como muelle de descarga.

55 2ª.- Nave para el llenado de bombonas de gas, según reivindicación 1ª, caracterizada por llevar una serie de perfiles de sección en U que constituyen los laterales que van arriostros entre si, por medio de unas tirantas dispuestas en diagonal llevándo montados entre estos laterales un juego de puertas abatible situados unas enfrente de otra dos á dos.

60 3ª.- Nave para el llenado de bombonas de gas, según reivindicaciones 1ª y 2ª, caracterizada por llevar dos laterales formando paramentos de ladrillos, quedándo todo ello cubierto por un techo a dos aguas de placas de fibrocemento, sustentadas por una serie de cerchas metálicas distribuidas al largo de la nave.

4ª.- "NAVE PARA EL LLENADO DE BOMBONAS DE GAS".-

Consta la presente memoria descriptiva de tres hojas numeradas y mecanografiadas por una sola cara a las que se acompañan un plano para su mejor comprensión.-

M A D R I D, 29 DE SEPTIEMBRE DE 1.965

RODOLFO DE LA TORRE ROSELLO
P. P.


José Pérez Colnado

Figura 1

116327

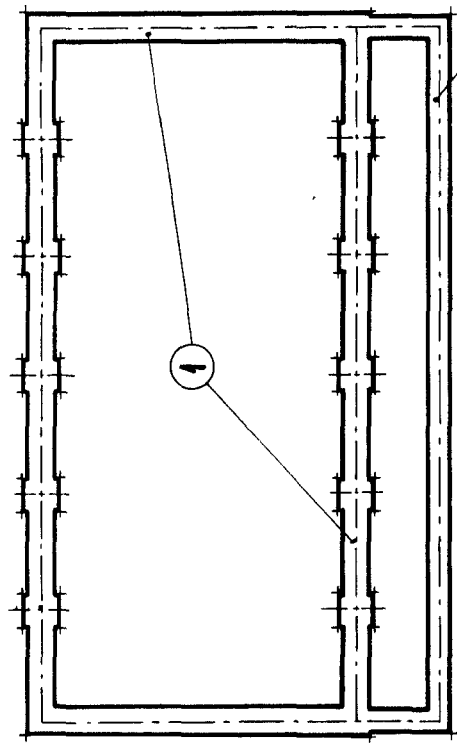


Figura 3

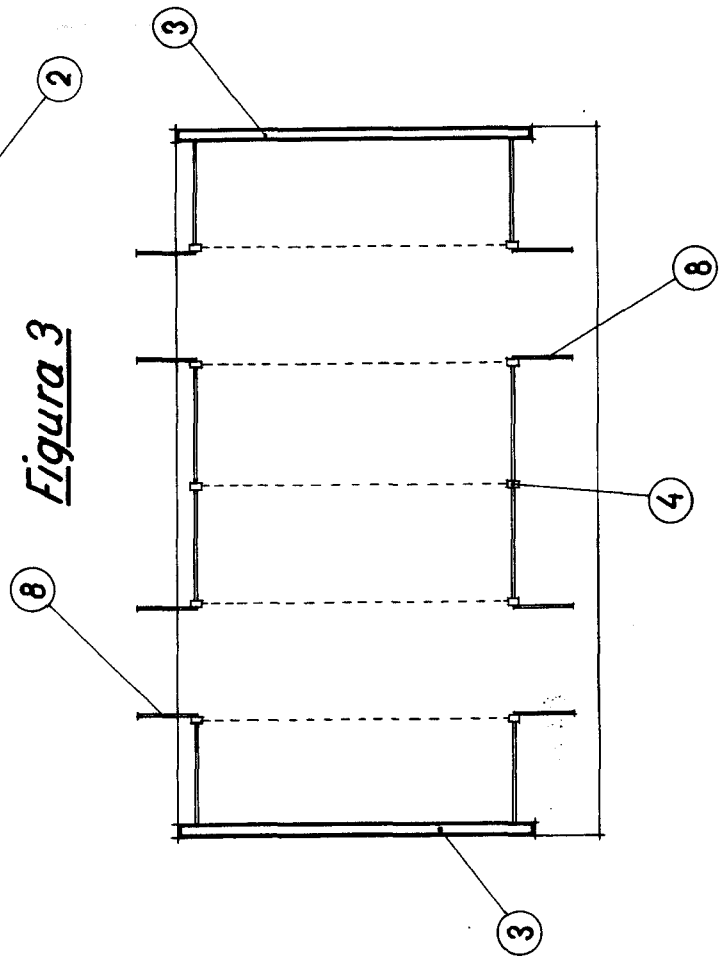


Figura 2

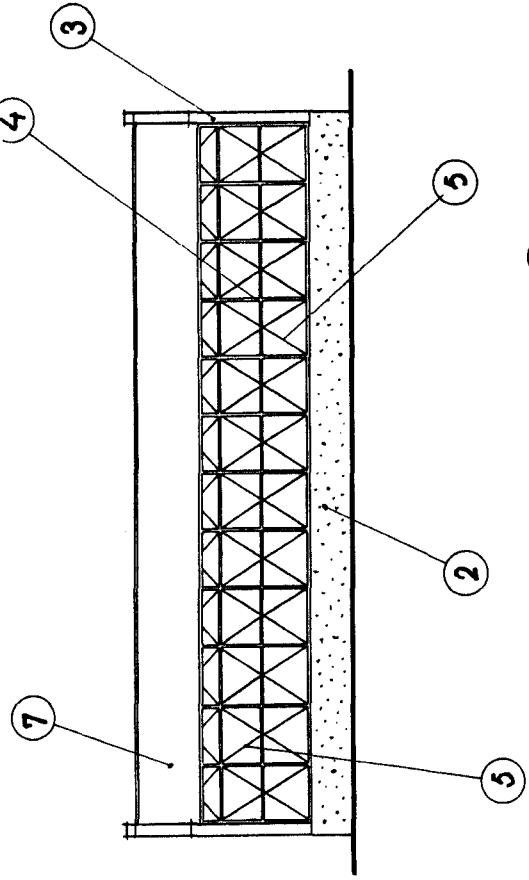
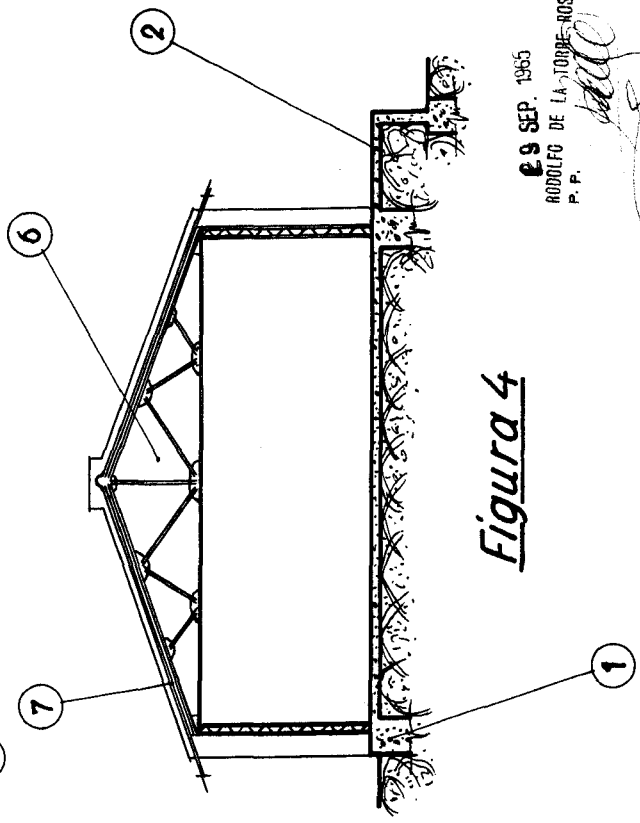


Figura 4



29 SEP. 1965
 RODOLFO DE LA TORRE-ROSELLIO
 P. R.

José Pérez Collazo

Escala: Variable