



116257

MEMORIA DESCRIPTIVA

Correspondiente a un Modelo de Utilidad, por 20 años, para todo el territorio español, a favor de ADHESIVOS INDUSTRIALES NUÑEZ, S.L., de nacionalidad española, residente en Porriño, Pontevedra, Carretera de Puenteareas, por: "ESTUCHE PARA ROLLOS DE CINTA ADHESIVA".

5 La presente Memoria, se refiere, como indica su enunciado, a un estuche especialmente diseñado para contener rollos de cinta adhesiva, de forma que su extracción sea sencilla y cómoda, así como dotado de un elemento que facilita el corte de la cinta en la longitud necesaria en cada caso, dejando posteriormente, un extremo libre para poder continuar su extracción y desenrollado para una posterior utilización, con lo cual, el manejo de estas cintas cada vez más empleadas, se efectúa de manera cómoda, sencilla, y sin necesidad de tocar directamente el rollo con los consiguientes inconvenientes de adhesión a

10



116257

los dedos.

15

20

25

30

35

40

En esencia, este estuche está formado por una carcasa de forma anular, sobre la que se coloca una tapa de forma similar, dejando un orificio central, y en la periferia, una ranura de salida de la cinta, cuya ranura queda protegida lateralmente por unas orejetas, y quedando antes y después de la citada ranura, unas zonas estriadas transversalmente, y en una de ellas un saliente en ángulo, de bordes biselados y afilados que permiten el corte de la cinta en el momento deseado, sin más que inclinarla hacia dicho saliente, en el que se introduce y corta fácilmente. Las zonas estriadas permiten pegar el extremo cortado y posteriormente volverle a asir de forma cómoda.

Por el aludido objeto, se solicita el correspondiente privilegio de MODELO DE UTILIDAD, conforme al amparo del vigente Estatuto, sobre Propiedad Industrial, a fin de garantizar a favor del recurrente el derecho a la explotación exclusiva del mismo en toda España.

A continuación se hará una detallada descripción del estuche que se cita, con referencia a los planos que se acompañan en los que se representa a simple título de ejemplo, no limitativo, una forma preferente de realización, susceptible de todas aquellas variaciones de detalle que no supongan una alteración fundamental de las características esenciales del mismo.

En dichos planos se ilustra:

En la figura 1 : Perspectiva de la caja abierta.

En la figura 2 : Perspectiva de la tapa.

En la figura 3 : Planta de la caja.

En la figura 4 : Sección longitudinal de la caja.

En la figura 5 : Sección longitudinal de la tapa.

En la figura 6 : Planta de la tapa.

116257



45 Según el ejemplo de ejecución representado, el estuche
para rollos de cinta adhesiva que se preconiza, está cons-
tituido por una caja (1) de planta circular, con una aber-
tura central, igualmente circular (2), dotada de un alto
reborde (3) tanto en su periferia como en el orificio cen-
tral (4), habiéndose previsto una tapa (5) de la misma -
5 0 forma, y con igual orificio central, que se encaja sobre
ella, cerrando por tanto el espacio anular comprendido en-
tre las paredes exteriores (3) y las interiores (4), espa-
cio en el que ha de acoplarse el rollo de cinta adhesiva
que se trate, pudiendo girar sobre las paredes interiores
55 (4) en su movimiento para el desenrollado de la cinta.

En la pared exterior (3), se ha previsto una ranura -
transversal (6) en la que en uno de sus bordes, existe un
filo levantado y redondeado (7), mientras que en el borde
contrario, y a una cierta distancia de la ranura, existe
60 un saliente triangular (8) inclinado y de filos en bisel.
Las zonas inmediatas al filo (7) y al triangulo (8), en-
santidos contrarios, están debidamente estriadas transver-
sal (9 y 10).

La tapa, en su cara interna, está dotada de un ligero
65 reborde (11) para encaje en el interior de las paredes de
la caja, y en dicho reborde presenta una pequeña muesca -
(12) coincidente con la ranura de salida (6) a fin de no
disminuir su anchura.

Tanto la tapa, como la caja, en las inmediaciones de -
70 la ranura de salida presentan unas solapas sobresalientes
y simétricas (13) que resguardan dicha ranura, y en la ta-
pa, en la cara interna de esta solapa, se ha previsto un
pequeño tetón guía (14) para introducir entre él y el bor-
de, el de la caja asegurando su encaje, habiéndose previa-
75 to además en las caras internas de las paredes (3) de di-
cha caja, unos salientes redondeados (15) para aumento en

116257



la seguridad de cierre.

80

Organizado de esta forma el estuche, se introduce en él el rollo y se procede al cerrado del mismo, quedando el conjunto, perfectamente solidario, y saliendo por la ranura (6) el extremo de la cinta. Cuando haya de emplearse, este extremo es sencillo de coger ya que queda adherido a la zona estriada (9) y levantado en el borde - mediante el filo (7). Desenrollada la parte necesaria - para cortar no es preciso más que volver la cinta hacia atrás con lo que el vértice del triangulo (8) se introduce en el centro de la cinta y sus lados, la cortan - perfectamente y sin esfuerzo. La zona estriada (10) permite coger el estuche sin que resbale entre los dedos.

85

90

La forma, materiales y dimensiones, podrán ser variables y en general, cuanto sea accesorio y secundario, - siempre que no altere, cambie o modifique la esencialidad del objeto que se describe.

95

Los términos en que queda redactada esta Memoria, - son ciertos y fiel reflejo del objeto descrito, debiéndose tomar con caracter amplio y nunca en forma limitativa.

N O T A

100

El MODELO DE UTILIDAD que se solicita, recaerá sobre las particularidades características de las siguientes reivindicaciones:

105

1ª.- Estuche para rollos de cinta adhesiva, caracterizado por estar constituido por una caja de planta circular, con un orificio central dotado de rebordes de la misma altura que las paredes laterales de la caja, y de una tapa de forma similar que encaja sobre ella, dejando un espacio cerrado anular, con eje de apoyo central para giro del rollo que se introduzca, y existiendo en un punto de las paredes laterales una ranura transver-



110

sal para salida del extremo de la cinta, estando dicha ranura enmarcada por un borde alto y redondeado, y por el contrario, por una pequeña zona lisa que termina en un saliente inclinado de forma triangular con su vértice afilado y sus lados en bisel, al objeto de facilitar el corte de la cinta en la magnitud deseada, sin más operación que llevar la cinta a apoyar sobre dicho saliente triangular.

115

120

2ª.- Estuche para rollos de cinta adhesiva, según reivindicación primera, caracterizado por haberse previsto a ambos lados de la ranura de salida de cinta, unas solapas solidarias de las bases de caja y tapa, para protección de dicha ranura, así como unas zonas estriadas transversalmente en las paredes exteriores de la caja inmediatas a la ranura de salida y al triángulo de corte, con el fin de permitir la adhesión y extracción sencilla del extremo de cinta que queda al exterior.

125

130

3ª.- Estuche para rollos de cinta adhesiva, según anteriores reivindicaciones, caracterizado por el hecho de que las paredes laterales de la caja, presentan salientes redondeados para mejor encaje de la tapa, y en ésta se ha previsto un tetón guía que permite la introducción del borde de la caja entre él y el de la tapa, asegurando un cierre completo y exacto.

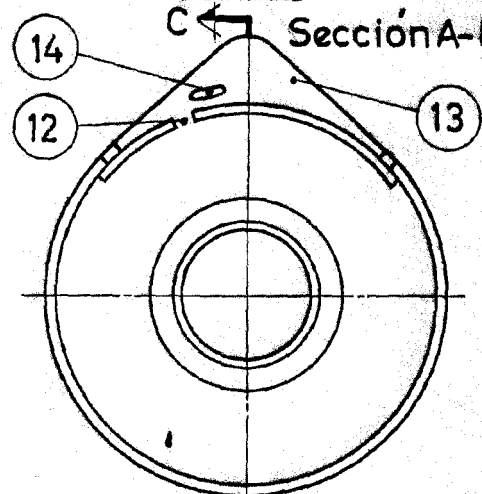
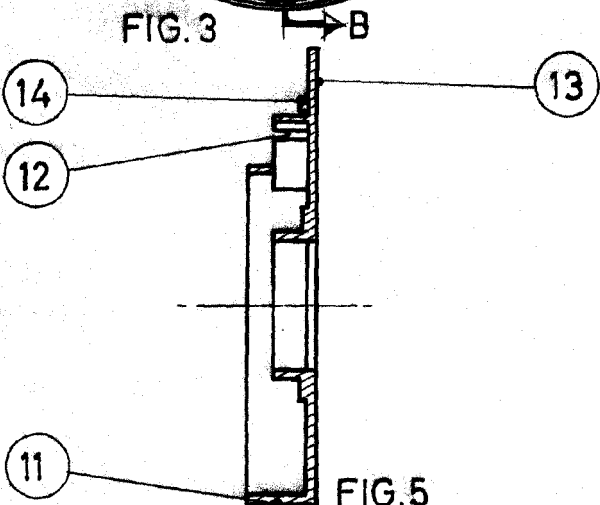
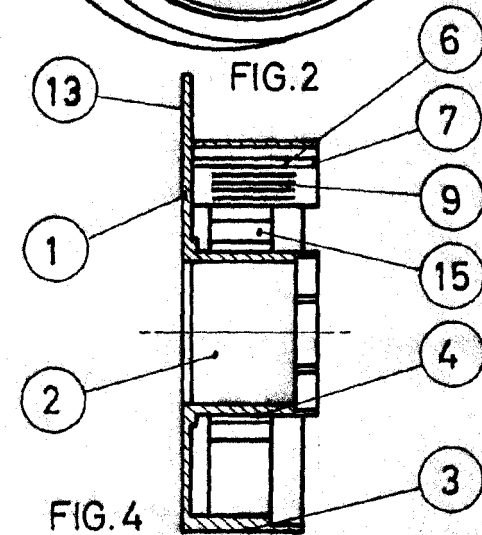
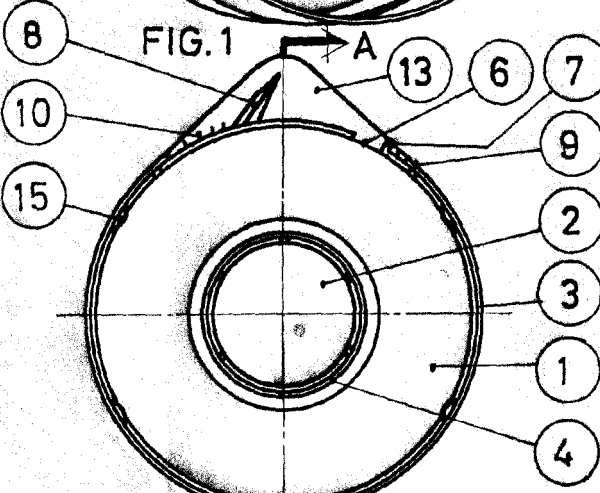
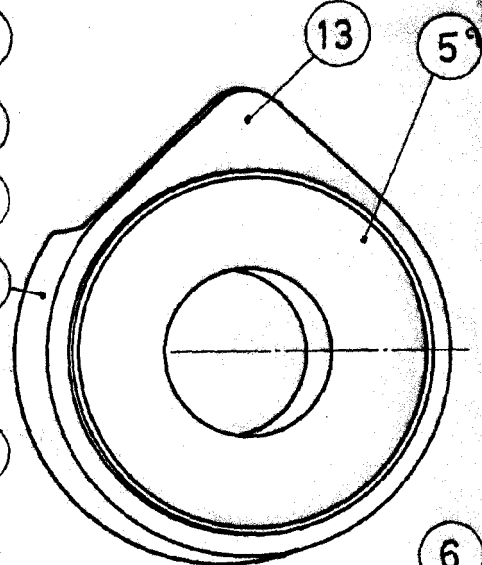
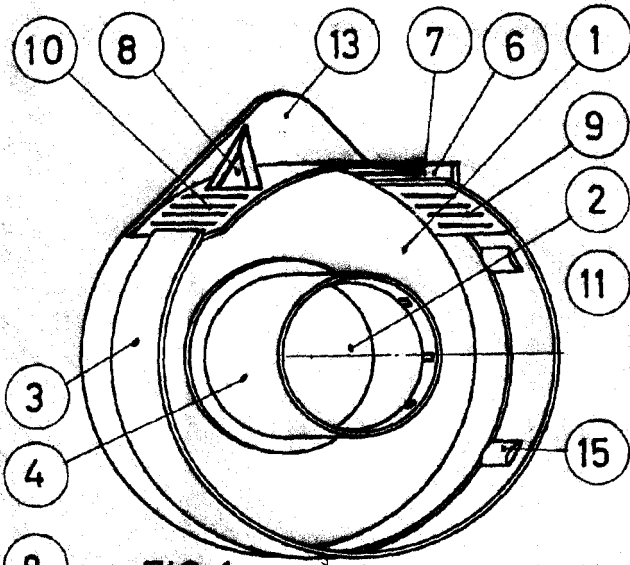
135

4ª.- " ESTUCHE PARA ROLLOS DE CINTA ADHESIVA ".
Todo ello según se describe y reivindica en la presente memoria, que consta de cinco hojas mecanografiadas por una sola de sus caras, debidamente numeradas, e ilustradas con el plano adjunto.

Madrid, a 25 de Septiembre de 1965.

VICENTE OCHOA
A.P.

116257



Sección C-D

FIG. 6

MADRID, 25 SEP. 1965

VICENTE OCHOA
P.P.

ESCALA VARIABLE.