

116228

MODELO DE UTILIDAD  
por 20 años

A favor de COMERCIAL DISTRIBUIDORA HERRAMIENTAS, S.L., razón social española, domiciliada en Sabadell (Barcelona), Plaza Junqueras, 30. - - - - -  
por: "DISPOSITIVO EXTRACTOR DEL PIÑÓN DE LAS BOMBAS ACEITE DE LOS COCHES AUTOMÓVILES". - - - - -

MEMORIA DESCRIPTIVA

El presente modelo de utilidad se refiere a un dispositivo extractor del piñón de las bombas aceite de los coches automóviles.

5            Como es sabido, la extracción del piñón en las bombas de aceite de los coches, resulta sumamente dificultosa, para facilitar lo cual existen algunos dispositivos,

11 SEP. 19



116228

que si bien cumplen aceptablemente su cometido no resultan tan prácticos como el dispositivo extractor objeto de este modelo, en especial cuando se trata de coches Dauphine y 4 L.

5            Como elementos principales el extractor objeto del invento comprende un cuerpo capsular y un tornillo libre taladrado axialmente por su extremo inferior, y dotado de una cabeza de manipulación, mediante la cual al roscar el tornillo se consigue la extracción del piñón, una vez adaptados  
10 debidamente a éste los elementos de sujeción de dicho dispositivo, constituidos por una tuerca y una arandela libre.

Para la mejor comprensión de la presente memoria descriptiva, se acompaña una hoja de dibujos, en los que se ha representado un caso práctico de realización, que se cita  
15 a título de ejemplo no limitativo del alcance de este modelo de utilidad.

En los dibujos:

La figura 1, representa un dispositivo extractor del indicado tipo, visto en alzado.

20            La figura 2, muestra en sección longitudinal el propio extractor.

Comprende el dispositivo extractor en cuestión, un cuerpo capsular -1- con un orificio central -2-, a través del cual pasa libremente un tornillo -3- dotado en su extremo  
25 superior o cabeza, de una varilla transversal de manipulación -4-, teniendo practicado el extremo inferior de dicho tornillo un taladro axial -5-.

En dicho tornillo rosca una tuerca -6- y entre ésta y el cuerpo capsular -1- va dispuesta una arandela libre -7-,  
30 mediante cuyos elementos al girar el tornillo en sentido adecuado



se consigue la extracción del piñón por el empuje de dichas arandela y tuerca.

5 Con el mismo dispositivo puede montarse el piñón, con solo adaptar la arandela y la tuerca de sujeción en debida forma y accionar en sentido contrario el tornillo.

El modelo, dentro de su esencialidad, puede ser llevado a la práctica en otras formas de realización que difieran sólo en detalle de la indicada a título de ejemplo, a las cuales alcanzará igualmente la protección que se recaba.  
10 Podrá, pues, fabricarse el dispositivo extractor de referencia, en cualquier forma y tamaño, con los materiales y medios más adecuados, por quedar todo ello comprendido en el espíritu de las reivindicaciones.

N O T A

15 Se reivindica como objeto del presente modelo de utilidad:

1.- Dispositivo extractor del piñón de las bombas aceite de los coches automóviles, caracterizado esencialmente por comprender un cuerpo capsular con orificio central a través  
20 del cual pasa el elemento de accionamiento del extractor constituido por un tornillo con cabeza y varilla de manipulación, el cual tiene practicado un taladro axial en su extremo inferior, disponiendo dicho tornillo como elementos activos de extracción, de una arandela libre y de una tuerca roscada al  
25 susodicho tornillo.

2.- Dispositivo extractor del piñón de las bombas aceite de los coches automóviles.

Consta la presente memoria descriptiva de cuatro

- 4

116228

01 SEP



hojas, mecanografiadas, numeradas, foliadas y escritas por una sola cara, acompañada de una hoja de dibujos.

Barcelona, para Madrid, a 11 SEP. 1965

COMERCIAL DISTRIBUIDORA HERRAMIENTAS, S.L.

p. a.

*W. Ayala*

116228



Fig. 1

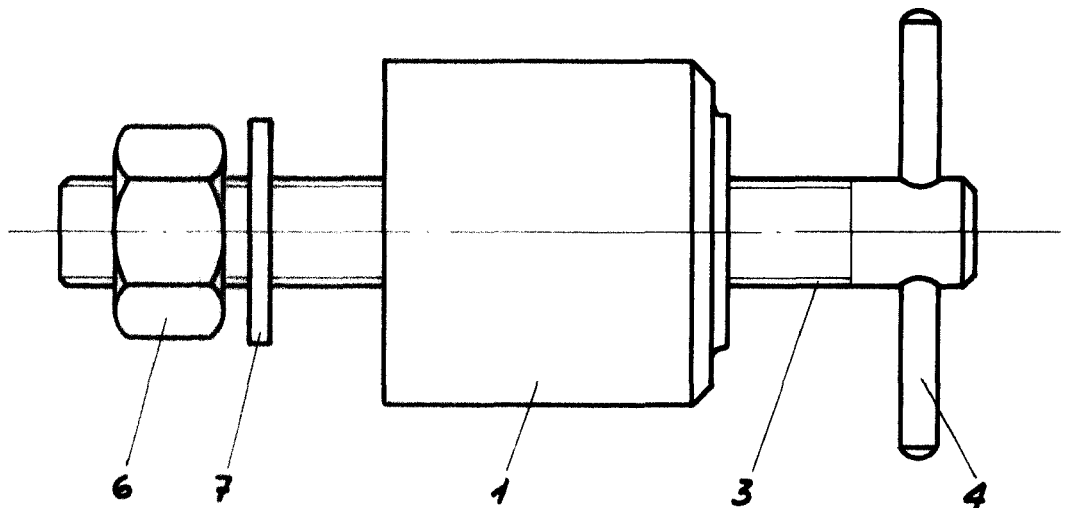
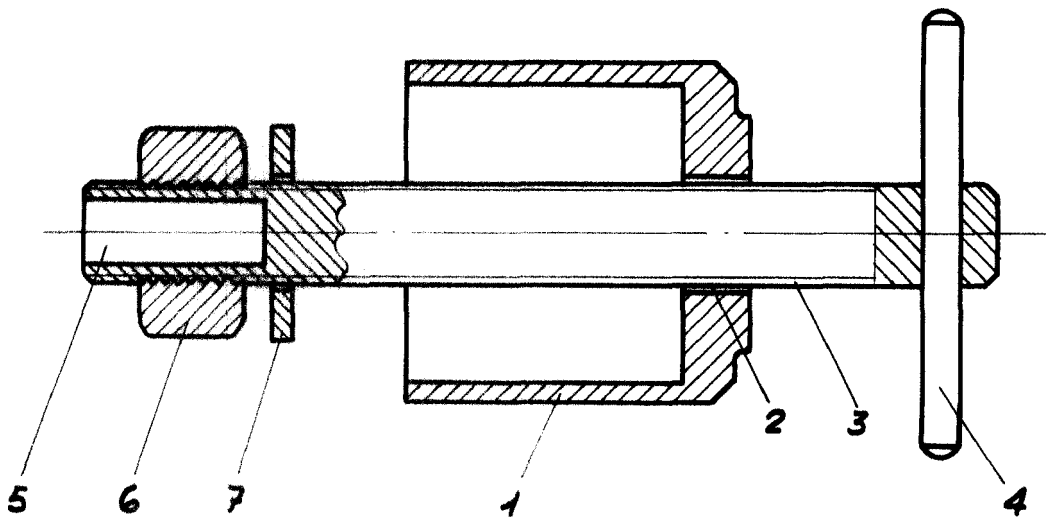


Fig. 2



Barcelona, 11 septiembre de 1965.

*f.u.*  
*Mojas*

Escala variable