

116149



116149

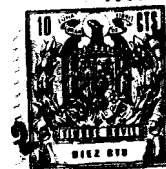
MODELO DE UTILIDAD

Que por veinte años para España y sus Posesiones se solicita a favor -
de Don Antonio Campos Prieto, de nacionalidad española, residente en -
SEVILLA (España), c/ Juan Díaz de Solís, núm. 12, por: "DISPOSITIVO FRE-
NO APLICABLE A PERSIANAS DOMESTICAS".-

Memoria Descriptiva

El presente Modelo de Utilidad se caracteriza por constituir
un dispositivo freno aplicable a persianas domésticas, de gran utilidad
y ventaja, pues por la original e ingeniosa forma en que está concebido
y desarrollado en su construcción, disposición y montaje, se obtiene un
dispositivo freno de magníficos y prácticos resultados ya que mediante-
su aplicación sobre las persianas, se consigue el enrollamiento de -
ellas de forma fácil cómoda y práctica, puesto que con este dispositivo
freno se consigue de- jar la persiana en su enrollamiento colocada y -
fija a la altura que se desee rápidamente, eliminándose por completo -
todos los inconvenientes que hasta hoy presenta la elevación de la per-

- 2 -
116149



siana en la forma rudimentaria del tiro de la cuerda que se viene efectuán
do, ya que de por sí es engorrosa en su manipulación, pues hay que estar -
tirando de ella hasta dejarla emarrada en el sitio adecuado.

15 Este dispositivo freno aplicable a persianas domésticas cuyo -
registro se solicita, se caracteriza por estar constituido en la forma si-
guiente:

20 Por una caja metálica (1-figs 1-2) de forma general triangular
cuyo fondo vé formado por una chapa plana (2 -figs 1-2) terminada por su -
parte superior (3-figs 1-2) doblada en escuadra, y por su parte inferior -
en una orejeta central (4-figs 1-2), fijándose ésta chapa (2-figs 1-2) al
listón superior (5-figs 1-2) de la persiana por unos tornillos (6 figs 1-2).

25 Esta chapa fondo (2-figs 1-2) lleva dispuesto sobre la parte -
superior doblada en escuadra (3-figs 1-2) y formádo una sola pieza con -
ella, dos paramentos laterales (7-figs 1-2) formádo un hueco en U, termi-
nados por su parte superior (8-figs 1-2) en forma curvada y por la inferior
en unas patillas (9-figs 1-2) a modo de nervios, formándose entre ellos -
una caja puente en cuyo interior lleva montada con movimiento giratorio -
mediante un perno central pasante (10-figs 1-2), una rueda o rondana (11 -
figs 1-2) dotada de una canal ó garganta central (12-figs 1-2) que le sir-
ve de guía y rodadura a la cuerda de la persiana al tirar de ella.

30 La chapa fondo lleva por su parte central triangular y formán-
do una sola pieza con ella, unas chapas laterales (13 y 14 - figs 1-2) que
al doblar hacia dentro formán una caja dotada en su parte central y a toda
su altura, de un tabique (15-figs 1) perpendicular al fondo que divide a -
35 la caja en dos compartimentos (16 y 17 - figs 1-2) en los que lleva aloja-
dos con libertad de movimiento de ascenso y descenso, unos rodillos (18- -
figs 1-2) construido en metálico, madera, plástico, o cualquier otro mate-
rial apropiado cuyos rodillos llevan su superficie cilíndrica moleteada, -
y que accionados por la cuerda de la persiana, hace un freno seguro y com-
40 pleteo en el ramal de cuerda que acciona la mano, cuya cuerda se fija al -



45

bastidor de la persiana y que después de pasar por la garganta de la rueda ó rulo superior (11-figs 1-2) entra por la parte superior (19-figs 1) abierta de la caja triangular saliendo por la parte inferior (20-fig.1) también abierta, pudiendo ser accionada á derecha ó izquierda haciendola rozar por el rulo (18-figs 1) correspondiente, en lo que este se elevará dejádo blocada la persiana en su enrollamiento á la altura que se desee.

Todo según se detalla en el dibujo adjunto que a título de ejemplo acompaña a la presente memoria descriptiva en el que representa:

50

La figura 1.-El dispositivo freno visto en alzado y de frente,y

La figura 2.-Dicho dispositivo de freno visto en alzado lateral con parte seccionada para mejor ver toda su forma y disposición interior.

- NOTAS REIVINDICATORIAS -

Se reivindica como de propia y nueva invención :

55

1ª.-Dispositivo freno aplicable a persianas domésticas, caracterizado por estar constituido por una caja metálica de forma general triangular, cuyo fondo vá formado por una chapa plana, terminada por su parte superior doblada en escuadra, y por la inferior en una orejeta central cuya caja es fijada al listin superior de la persiana por unos tornillos.

60

2ª.-Dispositivo, freno aplicable a persianas domésticas, según 1ª reivindicación caracterizada por llevar sobre la parte superior del fondo de la caja doblada en escuadra y formádo una sola pieza con ella, dos paramentos laterales, terminados por su parte superior en forma curvada, y por la inferior en unas patillas á modo de nervios, formándose entre dichos paramentos,

65

una caja puente en cuyo interior lleva montada con movimiento de giro mediante un perno central pasante una rueda, dotada de una canal ó garganta central, que le sirve de guía y rodadura á la cuerda de la persiana al tirar de ella.

3ª.-Dispositivo freno aplicable á persianas domésticas, según 1ª y 2ª reivindicación caracterizada por llevar la parte de fondo de la caja por su parte central triangular y formádo una sola pieza con ella unas chapas laterales-

70

116149



que al doblar hacia dentro formen una caja dotada en su parte central y á -
toda su altura de un tabique perpendicular al fondo que divide la caja en -
dos compartimentos en los que lleva alojados con libertad de movimiento de -
ascenso y descenso, unos rodillos con su superficie exterior cilíndrica mo-
leteada y que accionado por la cuerda de la persiana al rozar por ellos, -
75 efectúan de freno seguro y perfecto.

42.-Dispositivo de freno aplicable a persianas domésticas, según 1ª a 3ª -
reivindicaciones, caracterizado porque para su funcionamiento, se fija la -
cuerda por su extremo al bastidor superior de la persiana pasándole seguida-
80 mente por la garganta del rulo superior, continuando la cuerda hacia abajo
para entrar por la parte superior abierta de la caja triangular, saliendo
por la parte inferior de la misma también abierta, pudiendo ser accionada -
a derecha ó izquierda haciéndola rozar por el rulo correspondiente elevándo-
se este y dejando bloqueada la persiana en su enrollamiento.

85 53.-"DISPOSITIVO DE FRENO APLICABLE A PERSIANAS DOMESTICAS".-U

La presente memoria descriptiva consta de cuatro hojas numera-
das y mecanografiadas por una sola de sus caras, a la que se acompaña una-
hoja de planos para su mejor comprensión.

MADRID, 21 SEP. 1965

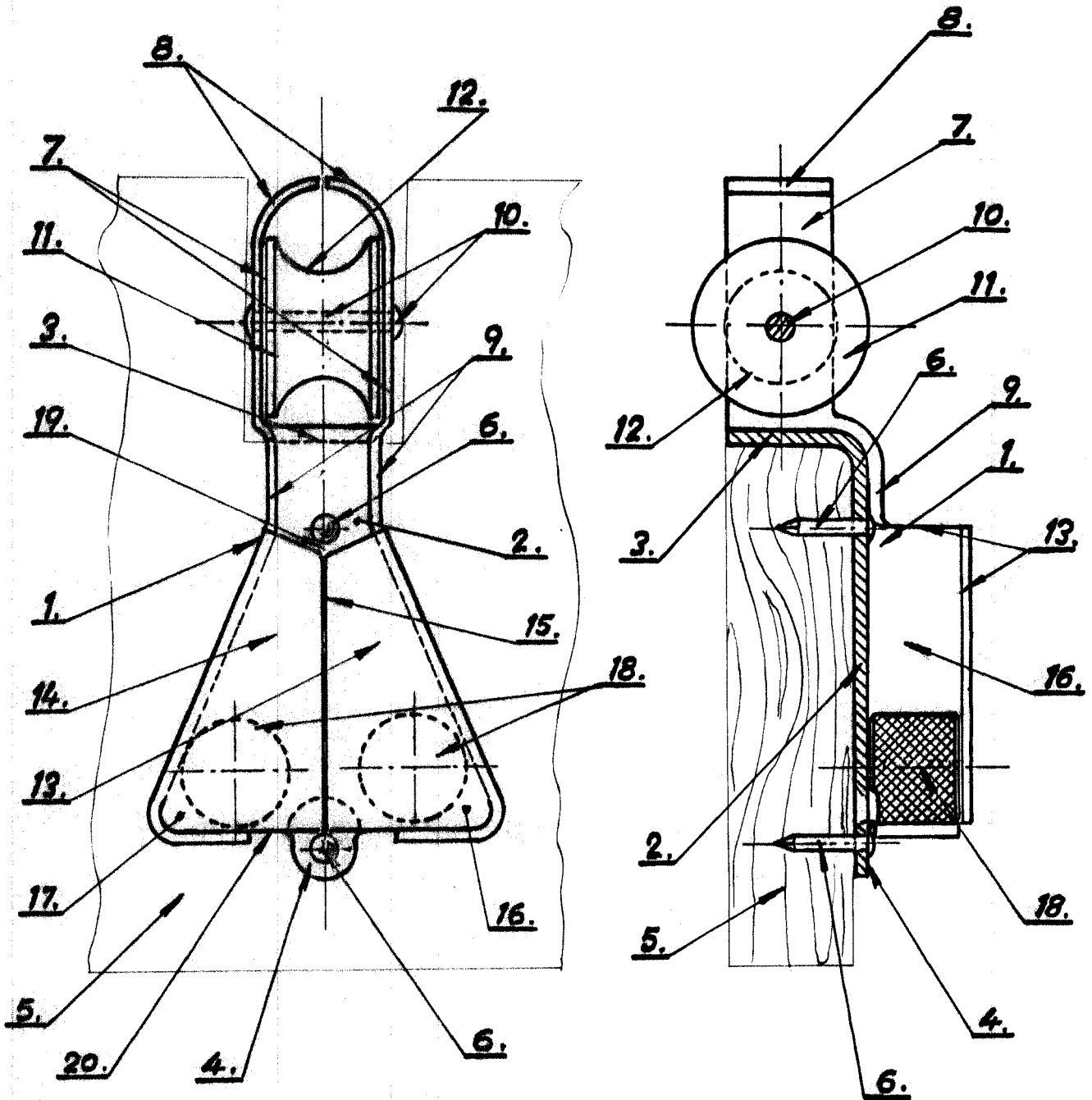
RODOLFO DE LA TORRE ROSELLO
P. P.


José Pérez Collado

116149

Figura 1.

Figura 2.



21 SEP. 1965
RODOLFO DE LA TORRE ROSELLO
P. P.

José Pérez Collado

Escaleta variable