

115,875

26



115875

M O D E L O  
D E  
U T I L I D A D

a favor de METALLUM, S.L., entidad española, domiciliada en Barcelona, calle San Federico, 18, por "DISPOSITIVO PARA LA FIJACIÓN DE CERRADURAS EN MALETAS".

- . -

MEMORIA DESCRIPTIVA

5. La presente invención se refiere a un dispositivo para la fijación de cerraduras en maletas y equivalentes, tales como determinadas clases de estuches y cajas, del tipo de cerraduras que comprende un cajetín aplicado al borde superior de la caja de la maleta y portador de un pestillo con el que se combina una placa articulada a la tapa.

10. Como es sabido, las cerraduras aludidas comportan unos tornillos o remaches mediante los que dicho cajetín queda sujeto a la caja de la maleta o similar cuyos

115875



remaches o tornillos van dispuestos en los extremos de dicho cajetín en forma visible, lo que determina un desagradable efecto estético.

5. Con el dispositivo objeto del presente modelo de utilidad queda totalmente suprimido dicho inconveniente, proporcionándose a los citados cajetines un cuidado-acabado y lográndose al propio tiempo que la fijación sea realmente eficaz y sin ninguna complicación constructiva, que posibilita una sencilla obtención industrial del dispositivo en cuestión a un coste muy bajo, que no altera el de la cerradura, ni el del conjunto de la maleta o análogo.

10. El dispositivo en cuestión consiste, substancialmente, en una pieza laminar en puente unida a la caja de la maleta y situada tras el cajetín de la cerradura, en cuyo puente prende una lengüeta formada interiormente en el borde de dicho cajetín.

15. Los dibujos adjuntos muestran, a título de ejemplo, no limitativo del alcance de la presente invención, una forma preferida de llevarla a la práctica, en representación esquemática.

20. La figura 1 es un detalle en perspectiva y despiece de los elementos constituyentes del dispositivo; la figura 2 se refiere a un alzado frontal, parcialmente seccionado, que permite apreciar el dispositivo en una cerradura fijada a una maleta en posición cerrada; la figura 25. 3 es un alzado a 90° a la derecha respecto a la figura 2, en sección parcial por la zona de cierre, y la figura 4

115875



corresponde a un detalle en perspectiva en el que puede observarse la cerradura fijada con el dispositivo en cuestión a una maleta, en posición abierta.

5. Según la representación de los dibujos, el dispositivo de referencia comporta una pieza laminar en puente -1- que por sus extremos planos está fijada con ayuda de los remaches u otros medios convenientes -2- al borde superior de la caja -3- de una maleta, estuche o equivalente.
10. Con la referida pieza en puente -1- se combina una lengüeta -4- que, formada interiormente en el borde inferior de uno de los extremos del cajetín -5- de una cerradura usual, se halla introducida en dicho puente, el cual queda oculto por el cajetín, obteniéndose la segura fijación del mismo en esta zona extrema, de manera que no son visibles los citados medios de fijación, en favor del efecto estético de la cerradura y del conjunto de la maleta. La expresada fijación queda completada en la extremidad opuesta del cajetín -5- con los oportunos tornillos -6- u otros medios convencionales que, al ser cerrada la maleta, son también invisibles, al quedar cubiertos por la placa -7- portadora del elemento de enganche -8- receptor del pestillo -9-. cuya placa -7- va articulada sobre el eje -10- a la plaqueta -11- que con ayuda de los tornillos -12- queda sujeta a la tapa -13- de la maleta.
- 15.
- 20.
- 25.

Evidentemente, el dispositivo descrito es muy ventajoso ya que, además de que proporciona el perfecto



115875

5. acabado de las cerraduras y de las maletas, procura su fijación a éstas en condiciones de seguridad absoluta, sin que todo ello represente complejidad de fabricación, sino al contrario, como tampoco complicaciones de montaje, con los consiguientes efectos económicos.

10. Debe hacerse constar, por lo demás que serán independientes del objeto de la invención los detalles y características accesorias empleadas en su puesta en práctica y, en general, cuanto no altere la esencialidad de las siguientes reivindicaciones.

- . -

N O T A

Se reivindica como objeto del presente modelo de utilidad:

15. 1. Dispositivo para la fijación de cerraduras en maletas, del tipo de cerraduras que comprende un cajetín aplicado al borde superior de la caja de la maleta y portador de una abertura con pestillo en el que engancha una placa articulada a la tapa, caracterizado esencialmente por comprender una pieza laminar en puente unida a dicho borde superior, así como una lengüeta que formada interiormente en el borde inferior de uno de los extremos del cajetín, prende en la citada pieza en puente, que queda oculta por el propio cajetín, a cuya fijación cooperan los oportunos tornillos o equivalentes colocados
- 20.



115875

en la extremidad opuesta y que son ocultados por la placa enganchable al pestillo, en favor del efecto estético de la cerradura y del conjunto de la maleta.

5. 2. Dispositivo para la fijación de cerraduras en maletas.

La presente memoria consta de cinco hojas foliadas escritas a máquina por una sola cara.

Barcelona, 26 de agosto de 1965.

METALLUM, S.A.

p.a. L. PONTI

p.p.

115875

Fig. 1

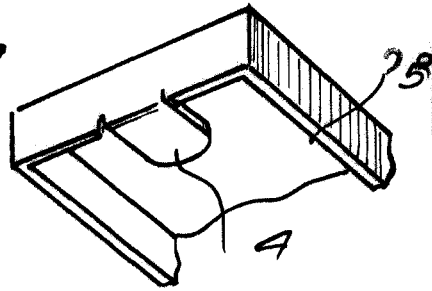


Fig. 2

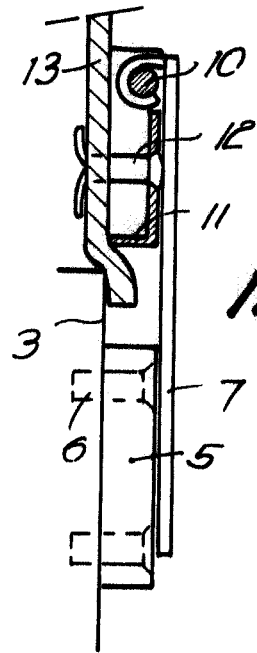
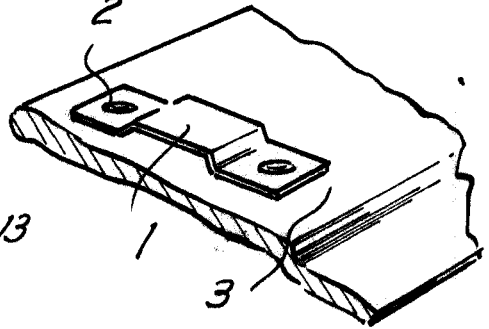
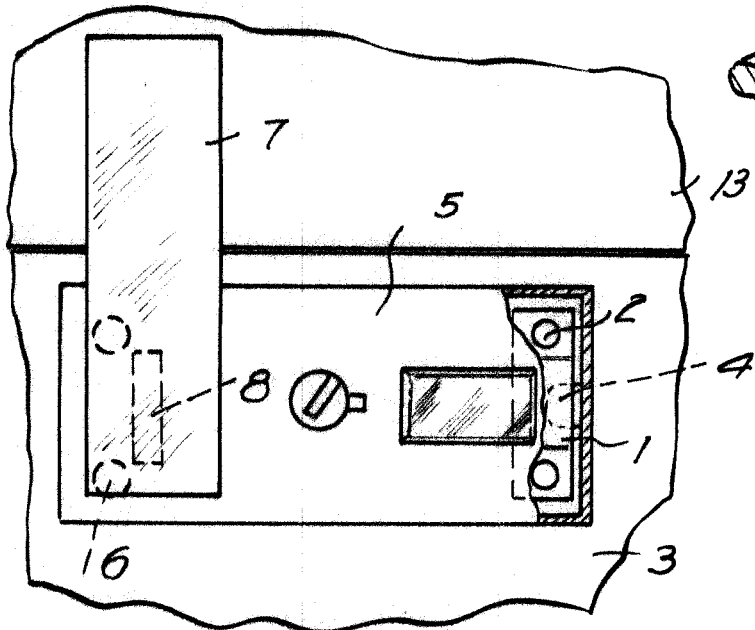


Fig. 3

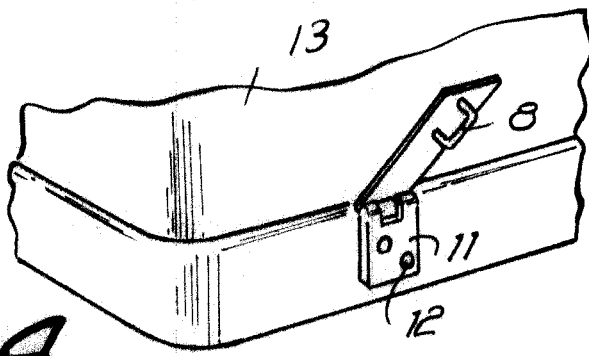
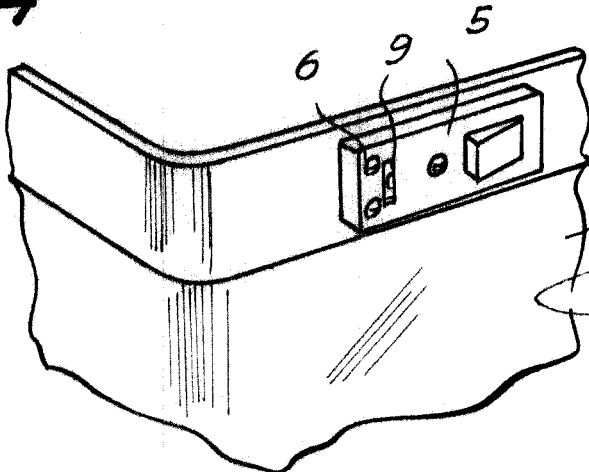


Fig. 4



Barcelona, 26 ABO. 1903  
 Metallum, S.L.  
 p.a. I. PONZI

12835