



H/V.

115844

memoria descriptiva

CLASE DE
REGISTRO

MODELO DE UTILIDAD, por veinte años en España

NOMBRE Y
NACIONA-
LIDAD DEL
SOLICITANTE

SOCIÉTÉ DES PRODUITS NESTLÉ, S. A.

- sociedad suiza -

RESIDENCIA
Y DOMICILIO

Vevey (Suiza)

OBJETO

" CIERRE PRECINTO TRANSVERSAL PARA CAJAS "

115844

-2



1965

- 1 -

1
5
El presente modelo de utilidad se refiere a un cierre precinto transversal para cajas, aplicable a las establecidas partiendo de una pieza única plana, en la que por cortes y dobleces se determinan sus distintas partes, cuyo cierre, una vez rasgado, permite retirar las dos partes que forman la caja con toda facilidad, quedando el contenido fuera de su envase.

10
Esta disposición es mucho mas ventajosa que las conocidas, en que la solapa de cierre lleva una tira separable en dos líneas paralelas de trepado que la limitan, y que al retirarla permite separar o abrir las otras dos partes de esas solapas, pero el contenido de la caja queda en el interior de ella, y hay que sacar el contenido abriendo por los costados, pudiendo deteriorarlo.

15
La caja establecida de acuerdo con lo que se reivindica, tiene especial aplicación para el despacho de helados o análogos.

20
25
Esencialmente la disposición a que nos referimos consiste en que, las piezas rectangulares que forman las caras mayores, del paralelepípedo rectangular que constituye la caja, es decir, sus partes superior e inferior, su frente y su parte posterior llevan una faja central, perpendicular a los lados mayores y limitada por trepados, que en un extremo presenta una pestaña que despegada, al tirar de ella, permite retirar toda la faja, dejando las dos partes extremas e iguales de la caja independientes, de modo que al re-



1
tirarlas el contenido queda libre, a disposición del usuario.

5
En la realización de la disposición que se reivindica, caben múltiples variedades por lo que se refiere a la forma, tamaño y materiales con que se construyan los elementos que la materializan, sin que tales variaciones, así como las que se hagan en detalles de presentación afecten a la esencialidad reivindicada, por lo que las adjuntas figuras presentan únicamente un ejemplo de forma de ejecución, sin carácter alguno limitativo, ya que las aplicaciones que se
10
hagan con cualquiera de las modificaciones indicadas, no serán sino variantes igualmente comprendidas y protegidas por el presente registro.

15
La fig. 1 presenta, desarrollada sobre un plano, la pieza única en la que, mediante cortes y dobleces, se determinan las distintas partes que forman la caja, cuyo modelo se reivindica.

La fig. 2 ilustra dicha caja armada y cerrada.

20
La fig. 3, en representación análoga, presenta la caja con el precinto rasgado, permitiendo separar las dos partes que la forman.

25
Con referencia a dichas figuras y a los números que sobre ellas designan las partes y detalles del cierre para cajas representado, que interesan a los fines de esta memoria, la descripción del mismo es como sigue:

Las piezas rectangulares 2 (fig. 1) corresponden a las partes superior e inferior de la caja, y las 9 a sus



1 laterales mayores, formándose los menores con los costados 1 y 8 y las pestañas 7, que, para armar la caja, entran en los orificios semicirculares dispuestos al efecto en dicha parte 8.

5 La característica esencial de la caja es que tanto en su partes superior e inferior 2, como en dichos costados 9 va determinada una faja 4 por las líneas de trepado 6, cuya faja se prolonga en una pestaña, que mediante las hendiduras 5 se separa de las pestañas adyacentes 3, que arman la caja.

10 Con esta disposición, una vez formada dicha caja (fig. 2) quedan determinadas en ella dos partes a uno y otro lado de la faja 4 (fig. 3), y despegando la pestaña de ésta, y tirando de ella, se puede separar esa faja, como indica la fig. 3, lo que permite dejar ambas partes del envase independientes.

20 H O T A.-

El presente modelo de utilidad comprende las siguientes reivindicaciones:

25 1.- Cierre precinto transversal para cajas, aplicable a cajas del tipo de las establecidas partiendo de una pieza única plana, en la que por cortes y dobleces se deter-

115844



- 2 - 65

- 4 -

1

minan sus distintas partes, caracterizado porque las piezas que forman las caras mayores, del paralelepípedo rectangular que constituye la caja, llevan una faja central, perpendicular a los lados mayores y limitada por trepados, que en un extremo presenta una pestaña, separada por hendiduras de las de armado de la caja y comprendida entre ellas, que despegada, una vez armada la caja permite retirar toda la faja, dejando las dos partes extremas e iguales de la caja independientes.

5

10

2.- Cierre precinto transversal para cajas.

Según se describe y reivindica en la presente memoria descriptiva y se ilustra con los dibujos que a la misma se acompañan.

15

Consta esta memoria de cuatro hojas foliadas y escritas a máquina por una sola cara.

Madrid, a - 2 SET. 1965

CARLOS ROEB

20

25

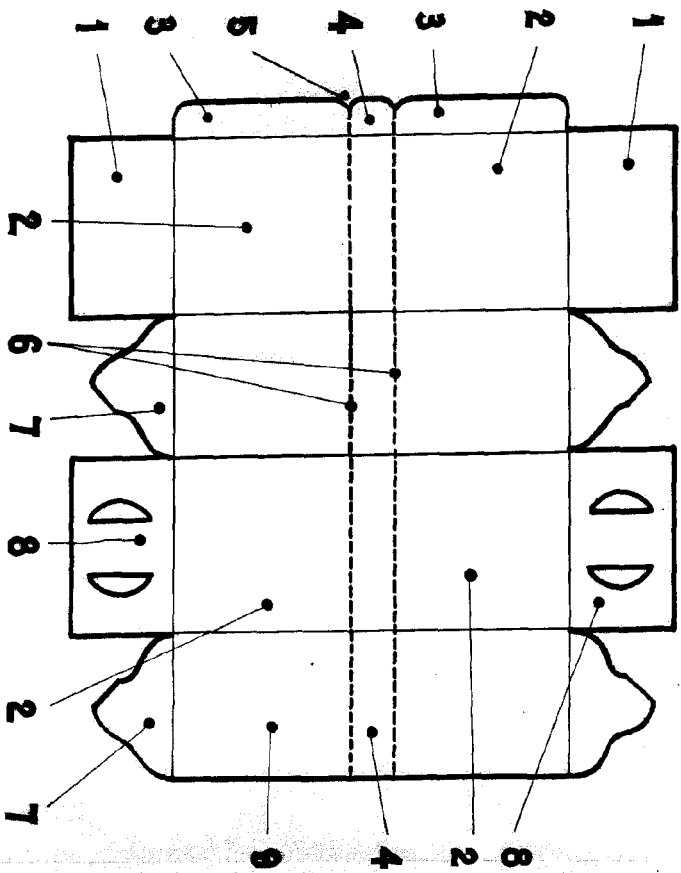


Fig. 1.

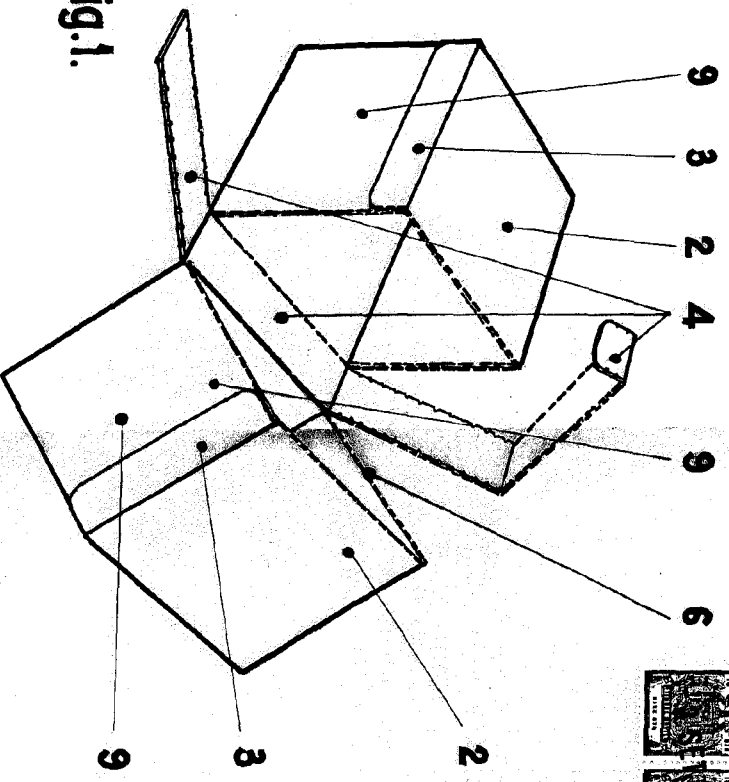


Fig. 3.

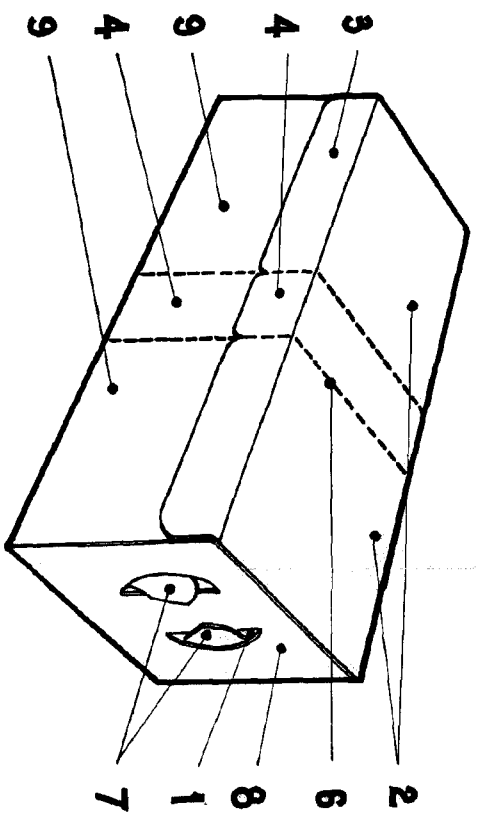


Fig. 2.

ESCALA VARIABLE
 CARLOS ROBA

