



115711

M O D E L O        D E        U T I L I D A D

Por VEINTE años

en España, a favor de la firma ELECQUI, S.A., de nacionalidad -  
española, residente en C/ San José nº 2 - SAN SALVADOR DEL - -  
VALLE (Vizcaya), cuyo Modelo tiene por objeto:

" JUNTA DE DILATACION EN CARRILES CONDUCTORES "

-----

M E M O R I A        D E S C R I P T I V A

Como su enunciado indica, la presente memoria concier-  
ne a la descripción de una junta de dilatación para los carriles  
conductores de electricidad, utilizados principalmente en los -  
circuitos de fuerza y control de aparatos de elevación y manio-

5.- bra.

Dichos carriles conductores, tiene la particularidad  
de tener una cabeza de cobre, lograndose por ello mayor conduc-  
tibilidad.

10.- El presente Modelo de Utilidad, tiene como finalidad -  
proponer una nueva forma constructiva de una junta de dilata -  
ción, que en longitudes de carril pequeñas no tiene porque - -  
existir y, sin embargo, en grandes longitudes y en determinados



26 AG

ambientes calidos, se requiere disponer de ellas hasta de 18 en 18 metros.

Una idea más completa del objeto que constituye este Modelo de Utilidad, la proporciona la descripción siguiente al

- 5.- hacer referencia a los dibujos que a ésta memoria se acompañan en los que, de manera un tanto esquemática y exclusivamente por vía de ejemplo se representan los conjuntos y detalles más característicos de la idea del invento, al hacer referencia a - un posible caso de realización práctica.

- 10.- En dichos dibujos:

La figura 1ª.- es una vista en alzado del conjunto - de una junta de dilatación, y junto a ella se ha representado - una toma de alimentación.

- 15.- La figura 2ª.- muestra una vista en planta del conjunto de una junta de dilatación.

La figura 3ª.- representa una vista en planta y despiece de las diferentes partes que constituyen la unidad.

La figura 4ª.- ilustra una vista de costado mostrando el carril y los elementos de unión.

- 20.- La figura 5ª.- es una vista de costado de la toma de alimentación.

Comentando los dibujos adjuntos, seguidamente se hará una descripción de sus partes más importantes:

- 25.- El -1- la cabeza del carril que es la parte de excelente conducción eléctrica.



26

El -2- es el carril para soportar mecánicamente la línea y que tiene elevado momento de inercia.

El -3- la pieza pequeña de unión.

El -3A- la pieza grande de unión, que además sirve -  
5.- de guía al carril de la otra sección.

El -4- las láminas de material buen conductor, cobre generalmente y que por su elasticidad permite cualquier alargamiento de los carriles y por la facilidad de su deformación no se altera para nada la conducción.

10.- El -5- los tornillos de fijación.

El -6- los elementos de sujeción de la pieza de toma corriente.

El -7- el lugar de fijación al carril de la pieza que toma corriente.

15.- El -8- los tornillos de fijación de la pieza de toma de corriente.

El -9- la toma de corriente.

El -10- el espacio de separación que queda entre los dos carriles, junta de dilatación.

20.- Descrita convenientemente, la naturaleza del actual Modelo de Utilidad, como asimismo la forma de poderlo, llevar a la práctica para convertirlo, en una realidad industrializable se hace constar que en el mismo, serán susceptibles de introducir todas aquellas modificaciones de detalle que las circunstancias y la práctica pudieran aconsejar, siempre y cuando que con  
25.-



las variantes que se introduzcan no se cambie, altere o modifique la esencialidad del objeto descrito.

NOTA.-

Se declaran como de novedad y propiedad para todo el territorio español el contenido de las siguientes:

REIVINDICACIONES

- 1<sup>a</sup>.- "Junta de dilatación en carriles conductores" que esencialmente se caracteriza por, estar constituida por una pluralidad de láminas, flexibles y buenas conductoras de la electricidad, que se superponen formando paquete del ancho necesario, y se fijan a los carriles a unir mediante tornillería, que atraviesa por taladros practicados al efecto, cuyas láminas presentan centralmente un quiebro en forma de "V", en el que por variación de su ángulo de apertura, quedan absorbidas las variaciones lineales de longitud de los carriles.

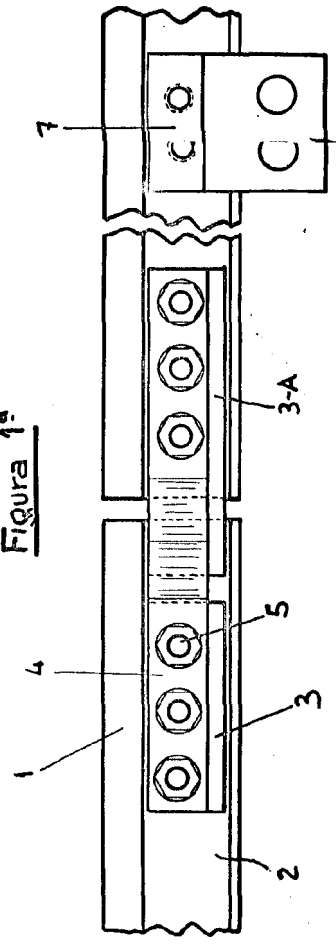
2<sup>a</sup>.- "JUNTA DE DILATACION EN CARRILES CONDUCTORES".

Todo ello, conforme se describe y reivindica en la presente memoria que consta de CUATRO hojas escritas a máquina por una sola de sus caras y dibujos que la ilustran.

Madrid, 26 de Agosto de 1.965

E. GONZALEZ VICAS  
P. P.

Figura 1ª



26 AGU

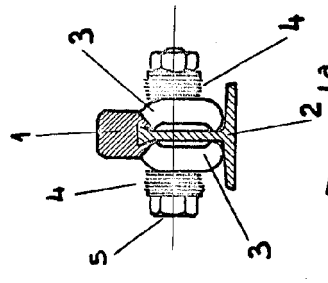


Figura 4ª

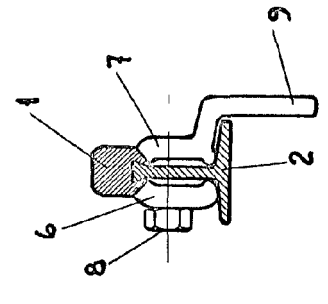


Figura 5ª

Figura 2ª

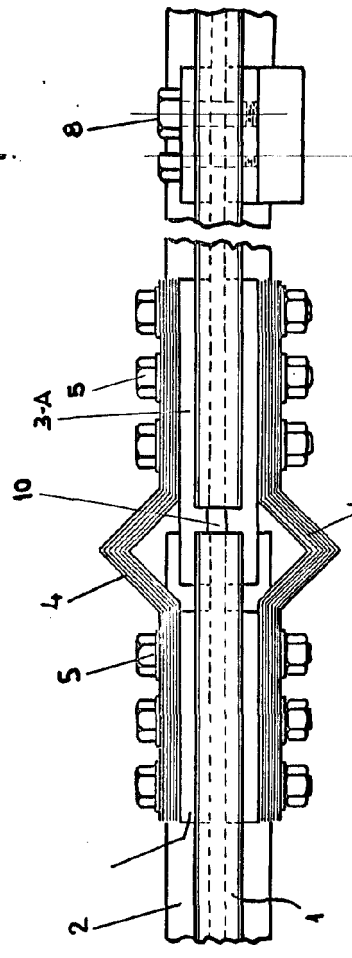
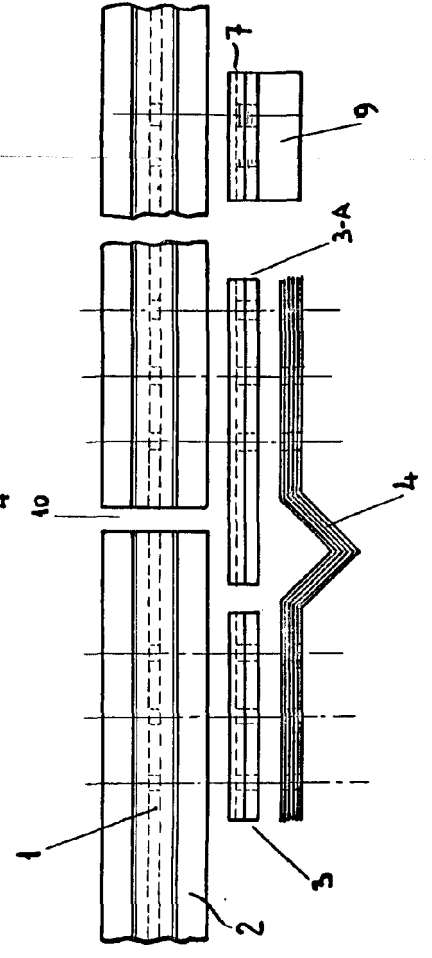


Figura 3ª



MADRID. L. 26 de AGOSTO 1.965

M. GONZÁLEZ VARGAS  
P.R.P.