

115680₁₆



M O D E L O
D E
U T I L I D A D

a favor de Don Antonio Viañana Guri, de nacionalidad española, residente en Barcelona, Paseo Manuel Girona nº 42, 1º, 1ª, por "JUEGO DE CONSTRUCCIÓN".

- . -

MEMORIA DESCRIPTIVA

La presente invención se refiere a un juego de construcción sumamente original, mediante el cual es posible reproducir figuras de cualquier tipo, utilizando para ello un juego de piezas de manipulación sencilla.

5. Esencialmente el juego de construcción consta de una pluralidad de piezas tubulares que adoptan distintas formas y contornos acoplables entre sí por medio de vástagos intermedios sensiblemente elásticos que se enchufan en los extremos adyacentes de las piezas a acoplar, cuyos vástagos presentan nervios longitudinales para el encaje a pre-
- 10.



115680

5. sión en las piezas tubulares, mientras que éstas presentan asientos anulares internos que limitan la introducción del vástago, así como un nervio longitudinal interno que impide el desplazamiento angular de la pieza alrededor del vástago.

Completan el juego de piezas tubulares unas piezas planas de contorno poligonal, provistas de gargantas periférica para asiento de piezas tubulares alrededor, a modo de marco.

10. Finalmente en los extremos libres de las piezas tubulares que quedan sin acoplar, se cierran por medio de tapones.

15. Para la mejor comprensión de cuanto queda descrito en la presente memoria, se acompañan unos dibujos en los que, tan sólo a título de ejemplo, se representa un caso práctico de realización del objeto de la invención.

20. En dichos dibujos, las figuras 1, 2 y 3 son sendas vistas en perspectiva, la última parcialmente seccionada, de otras tantas piezas tubulares, recta, formando cruz y acodada, respectivamente; las figuras 4, 5, 6 y 7 son vistas en perspectiva de un vástago de acoplamiento, una pieza plana con garganta periférica, una rueda y una arandela, respectivamente; la figura 8 es una vista en sección longitudinal de un conjunto de piezas tubulares, una rueda, una arandela y un tapón acoplador y las figuras 9 y 10 son sendas vistas en perspectiva, de figuras realizadas mediante el juego de construcción.

25. El juego de construcción descrito consta en los



115680

- aludidos dibujos de una pluralidad de piezas tubulares-1- (figuras 1, 2 y 3), que pueden adoptar distintas formas y estructuras, apareciendo en los dibujos unos ejemplos limitados, provistas a cierta distancia de sus extremos, de asientos anulares internos -2- y de un nervio longitudinal -3- para limitar e impedir su giro a un vástago elástico -4- de conexión entre las piezas tubulares, que a su vez está dotado de nervios longitudinales -5- para realizar el ajuste en los tubos a presión.
- 5.
10. Mediante los distintos tipos de piezas tubulares -1- se llevan a cabo los armazones o estructuras principales de la figura que se quiere producir y para llenar espacios huecos existe la pieza -6- cuadrangular, con una garganta periférica -7-, a cuyo alrededor ajustan piezas tubulares a modo de marco. Dicha pieza puede presentar, como en el ejemplo diseñado, un orificio central -8- de diámetro mayor que el exterior de los tubos, para permitir el paso de los mismos. Es evidente que la pieza representada en la figura 5 puede adoptar distintas formas y tamaños.
- 15.
20. En los tubos -1- puede acoplarse una rueda formada por la pieza -9-, que constituye el cubo y la llantía, a la que puede acoplarse el anillo elástico -10- que representa el neumático. Para el montaje de las ruedas o para cualquier otra finalidad, se han dispuesto anillos separadores -11- (figuras 7 y 8).
- 25.
- Finalmente en los extremos libres de los tubos, e incluso en los orificios de las ruedas -9-, se enchufan los tapones -21-, que dan a la construcción un acabado más

115680



perfecto.

El juego de construcción descrito resulta sumamente atractivo, siendo de fácil manipulación, no precisando para el montaje o desmontaje de herramienta alguna.

5.

Al propio tiempo es posible realizar múltiples combinaciones entre las distintas piezas, para llevar a cabo figuras de toda índole que son reproducidas con notable perfección.

10.

Serán independientes del objeto de la invención, los materiales empleados en la construcción de los distintos elementos que la integran, formas y dimensiones de los mismos y cuantos detalles accesorios puedan presentarse, siempre y cuando no afecten a su esencialidad.

- . -

N O T A

15.

Se reivindica como objeto del presente modelo de utilidad:

20.

1. Juego de construcción, que está constituido esencialmente por una pluralidad de piezas tubulares, que adoptan distintas formas y contornos, acoplables entre sí por medio de vástagos intermedios, elásticos, dotados de nervios longitudinales para su enchufe en los extremos adyacentes de las piezas tubulares a acoplar, las cuales están dotadas en las proximidades de sus extremos, de asientos anulares internos que limitan la introducción del

- 5 -
115680



vástago, y de nervios longitudinales internos, para impedir su desplazamiento angular.

5. 2. Juego de construcción, según la reivindicación 1, caracterizado esencialmente por el hecho de que forman parte del mismo una pluralidad de piezas plazas poligonales con una garganta periférica para acoplamiento de una pluralidad de piezas tubulares a modo de marco.

10. 3. Juego de construcción, según la reivindicación 1, caracterizado esencialmente por el hecho de que los extremos libres de las piezas tubulares sin acoplar, están cerrados mediante tapones.

4. Juego de construcción.

La presente memoria consta de cinco hojas foliadas escritas a máquina por una sola cara.

Barcelona, 16 de agosto de 1965.

Antonio VIAPLANA GURI

p.a. I. PONTI

p.p.



16 AG

Fig. 1

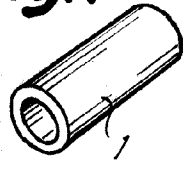


Fig. 2

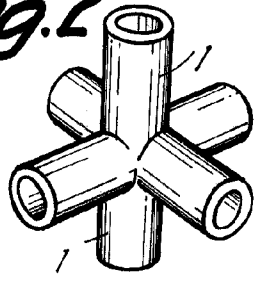


Fig. 3

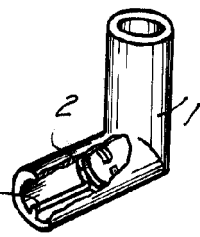


Fig. 4

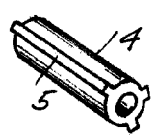


Fig. 5

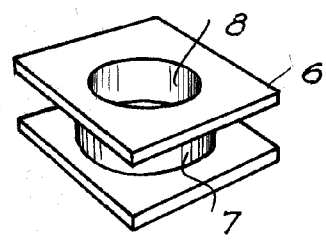


Fig. 6

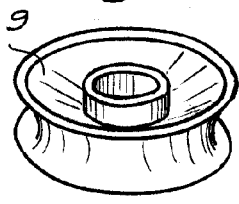


Fig. 7



Fig. 8

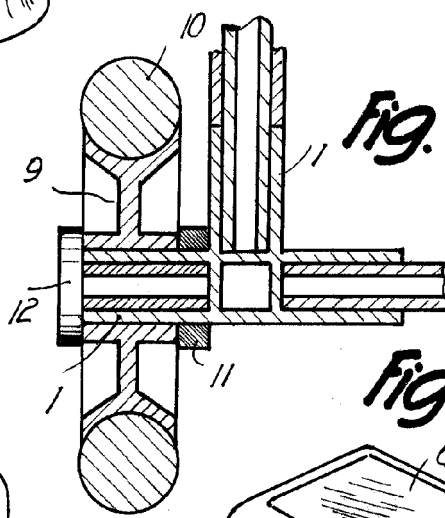


Fig. 9

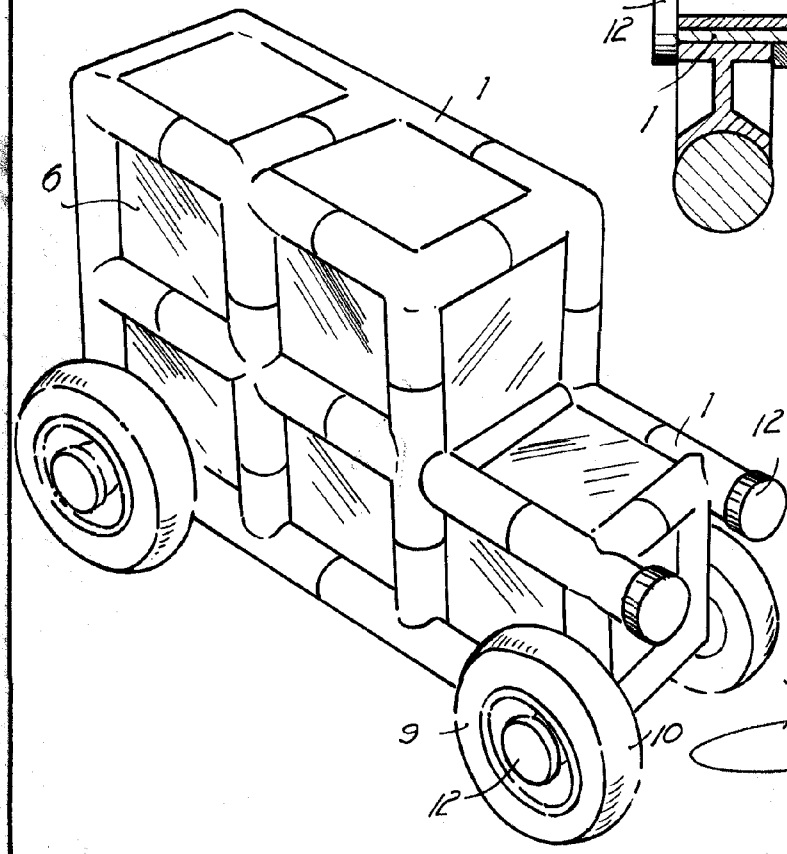
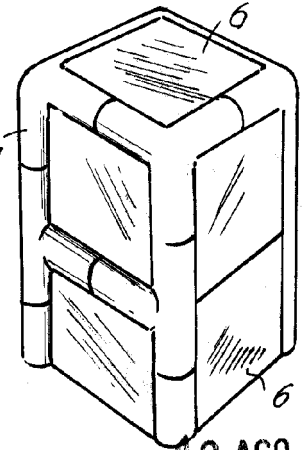


Fig. 10



12745

16 AGO. 1915

Barcelona,
Antonio Viaplana Guri
P.O. V. PONTI
E. P.