



115623

115623

MODELO DE UTILIDAD  
POR VEINTE AÑOS  
EN ESPAÑA

Solicitado a favor de HIJOS DE F. MIRO Y CIA. S. A., entidad española, residente en BARCELONA, C/. Entenza nº. 102

p o r

="ENVASE PERFECCIONADO"=  
~~~~~

MEMORIA DESCRIPTIVA

En el presente Modelo de Utilidad, vamos a referirnos a un envase perfeccionado de características sumamente simplificadas y prácticas, lo cual facilita en gran manera su transporte y almacenamiento, siendo por otra parte su fabricación y montaje de una seguridad y rapidez muy superiores a las que presentan otros envases similares actualmente existentes en el mercado.

Una de las principales características de este nuevo envase perfeccionado es la de estar constituido de forma tal, que las dos piezas que comprende el envase o sea,

5

10



el envase propiamente dicho y la tapa respectivamente, comprenden unas prolongaciones que al formar un ángulo de 90º con la base constituyen la pared lateral del envase, quedando superpuesta la pared lateral solidaria de la tapa, sobre la pared lateral solidaria del envase propiamente dicho.

15

Otra particularidad de este envase es la de presentar un perfil octogonal que hace que su utilización sea especialmente indicada para contener ensaimadas y productos análogos.

20

Para que la idea general anteriormente expuesta pueda ser más fácilmente comprendida, en la descripción que sigue nos vamos a referir a la lámina de dibujo que se acompaña que nos muestra un caso de realización práctica, naturalmente que tratándose de un ejemplo aclaratorio el dibujo en cuestión deberá interpretarse con amplio criterio y sin carácter limitativo alguno.

25

En dicho dibujo se representa en la figura 1 una vista en planta del envase en desarrollo, en la figura 2 una vista en planta de la tapa también en desarrollo, en la figura 3 una vista en alzada de la figura 1 con su pared lateral debidamente armada y en la figura 4 una vista en alzada de la figura 2 con su pared lateral también debidamente armada.

30

Los elementos principales del nuevo envase son la base octogonal -1- con las correspondientes prolongaciones de sus lados y las dobleces de las mismas y la tapa octogonal -2- también con sus lados prolongados y sus correspondientes dobleces.

35

Cada uno de los lados de la base octogonal -1- presenta la prolongación rectangular -3- y la pestaña extrema

40



-4-, presentando dicha prolongación rectangular -3-, en uno de sus lados menores una extremidad trapezoidal -5- con una línea de doblez -6- y una ranura angular -7-, presentando en el lado opuesto la línea de dobles -8-.

45

A su vez la base octogonal -2- de la tapa presenta cada uno de sus lados dotado de la prolongación de forma general rectangular -9- con las líneas de dobles -10- y -11- prolongada la primera de dichas dobleces con la extremidad triangular -12-.

50

El montaje y utilización de este nuevo envase es de una facilidad y seguridad máximas efectuándose en primer lugar el doblado de las prolongaciones laterales -3- que pasarán a constituir la pared vertical del envase al formar un ángulo de 90° con la base -1-.

55

Una vez efectuada esta primera operación se superpone el extremo triangular que forma la línea de doblez -8-, sobre la extremidad -5- de la prolongación -3- contigua, de forma que la línea extrema de dicha extremidad triangular coincida con la línea de doblez -6- de la extremidad -5- efectuándose la sujeción de ambas mediante un cosido -13-, quedando la extremidad -5- en el interior del envase y formando la línea de doblez -8- un ligero entrante .

60

65

Por su parte las prolongaciones -9- de la tapa octogonal -2-, son igualmente dobladas para que formen un ángulo de 90° con dicha base octogonal -2-, y a continuación se superpone el extremo de cada una de dichas prolongaciones -9- sobre la extremidad -12- de la prolongación -9- adyacente o contigua, de forma que la línea de doblez -10- coincida con el lado extremo de la prolongación -9- efectuándose la sujeción de ambas mediante un cosido -14-, quedando la

70



75

extremidad -12- en el interior de la tapa y formando la línea de doblez -11- un ligero entrante que coincide y encaja perfectamente con el correspondiente vertice de las paredes laterales -3- solidarias de la base octogonal -1-, quedando con ello formado el envase en perfectas condiciones de solidez y utilización práctica.

80

Descrita suficientemente la naturaleza y características de este nuevo envase perfeccionado, se ha de hacer constar que el mismo podrá realizarse en diversidad de formas, tamaños y materiales, así como que podrán introducirse variaciones secundarias que no alteren la esencialidad de su objeto que se pone de manifiesto con la siguiente

N O T A

85

Los puntos nuevos no conocidos ni practicados en España, sobre los cuales se desea recaigan las reivindicaciones del presente Modelo de Utilidad, son:

90

1ª.- Envase perfeccionado, caracterizado esencialmente por estar constituido por una sola pieza la cual en su desarrollo consta de una base octogonal, o fondo del envase, cuyos lados se prolongan con una hoja rectangular y una pestaña de escasa altura presentando dicha prolongación rectangular en uno de sus lados una extremidad trapezoidal con una línea de doblez contigua a dicha prolongación rectangular y con una ranura angular en el extremo de dicha línea de doblez y separando las pestañas de la citada prolongación y de su extremidad trapezoidal y porque dicha prolongación rectangular presenta en su otro lado una línea de doblez formando una superficie triangular con su extremo lateral y el de la pestaña correspondiente.

100

2ª.- Envase perfeccionado, según la reivindicación



21A

105

anterior, caracterizado porque la tapa del envase está constituida por una sola pieza la cual en su desarrollo consta de una base octogonal, cuyos lados se prolongan con una hoja rectangular, presentando dicha prolongación rectangular en uno de sus lados una extremidad de forma general triangular con su base formando un ángulo obtuso y presentando contigua a dicha extremidad triangular, una línea de doblez que forma un triangulo rectangulo con dicha extremidad.

110

3ª.- Envase perfeccionado, según las reivindicaciones anteriores, caracterizado porque las hojas rectangulares de la reivindicación 1ª., constituyen la pared vertical del envase una vez dobladas debidamente para quedar en posición perpendicular sobre el fondo octogonal del envase, efectuándose la sujeción entre si de dichas prolongaciones al superponer la superficie triangular de un extremo de dichas prolongaciones rectangulares, sobre la extremidad trapezoidal de la prolongación rectangular contigua y efectuar el correspondiente cosido entre ambas extremidades contiguas.

115

120

4ª.- Envase perfeccionado, según las reivindicaciones anteriores caracterizado porque las prolongaciones de la tapa octogonal constituyen la pared vertical de la misma una vez dobladas debidamente para quedar en posición perpendicular sobre la base octogonal de la tapa, efectuándose la sujeción entre si de dichas prolongaciones al superponer el extremo de cada una de dichas prolongaciones rectangulares sobre la extremidad de forma general triangular de la prolongación rectangular constigua y efectuar el correspondiente cosido entre ambas extremidades contiguas.

125

130

5ª.- Envase perfeccionado, de conformidad en un todo en lo esencial y fines industriales a lo descrito en la



precedente Memoria Descriptiva y graficamente representado en el adjunto plano para su mejor comprensión

Esta Memoria consta de SEIS hojas mecanografiadas por una sola cara a doble espacio en 132 líneas.

Madrid, 21 de Agosto de 1.965

Por autorización de la interesada.

JOSE LOPEZ  
P. E.

115623

115623

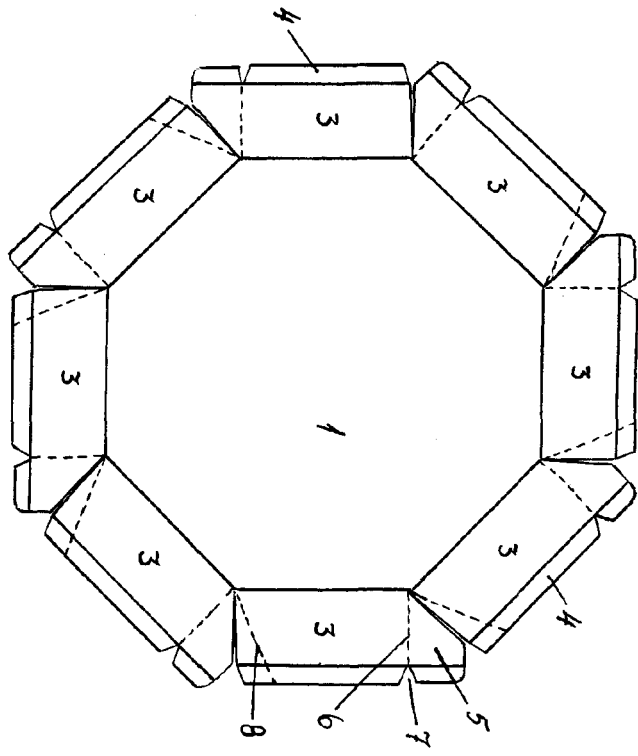


FIG. 1

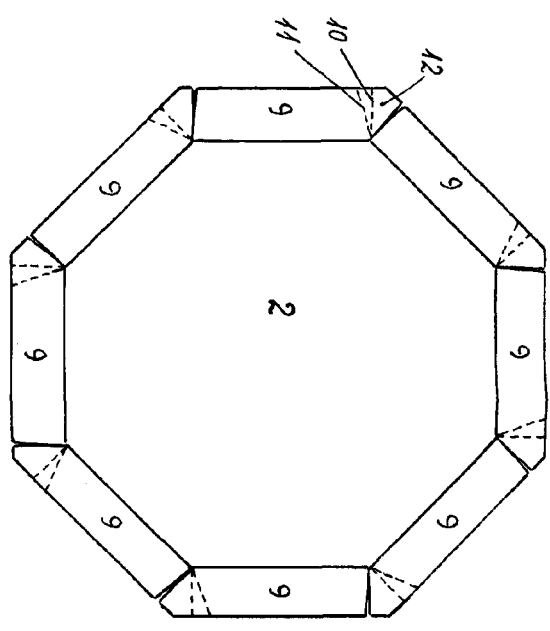


FIG. 2

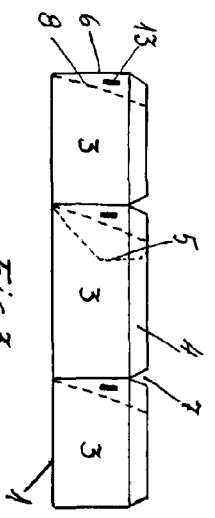


FIG. 3

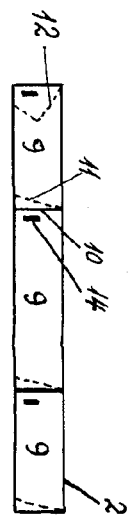


FIG. 4

Escala variable

*[Handwritten signature]*