



1 15549

1 15549

MODELO DE UTILIDAD

por 20 años

por "UN PLAFON ORNAMENTAL PARA NEVERAS Y SIMILARES", a favor de Manufacturas Alpe, S.A., de nacionalidad española, domiciliada en Martorell, San José, 40.

=====

MEMORIA DESCRIPTIVA

Se refiere el presente Modelo de utilidad a un plafón ornamental, especialmente aplicable a neveras y similares, que además de cumplir con su misión decorativa y distintiva, sirve de lugar de situación del asa de la nevera o similar.

5. En efecto, es sabido que todo aparato, máquina o similar ha de ir dotado de una zona de identificación por la que se distingue de los demás de su género. Así, por ejemplo, la mayoría de neveras, lavadoras y otros aparatos electrodomésticos adoptan una configuración externa muy similar, y es por ello por lo que
10. se precisa que cada uno de ellos vaya dotado de un dispositivo de identificación, como puede ser un plafón ornamental, como en el presente caso, o cualquier otro medio ideable.

15. Las características más esenciales del presente plafón son, además de su misión ornamental y diferenciadora, el resultar sumamente económico de coste, y el preveer que en su parte inferior



1965

- 2 -

115549

vaya situado el asa de la nevera o similar, con lo que se consigue un efecto publicitario de la marca de la nevera, que quedará situada en dicho plafón, justamente encima del asa.

Para su mejor comprensión y mayor facilidad en las descripciones, nos vamos a referir a un dibujo que se adjunta a la presente memoria y que representa, a título de ejemplo explicativo, no limitativo, un plafón ornamental para neveras y similares, realizado de conformidad con el presente Modelo.

En dicho dibujo, la figura 1 es una vista en alzado y de frente del plafón en cuestión en posición de servicio.

La figura 2 se corresponde con una sección transversal de dicho plafón acoplado a una nevera o similar, por el plano de corte A-A de la figura 1.

La figura 3 representa una sección longitudinal del propio plafón, por el plano de corte B-B de la misma figura 1.

Según tales figuras, el plafón ornamental para neveras y similares objeto del presente Modelo, está constituido por una placa angular -1- de material plástico, cuyo tramo horizontal y su parte superior presenta una serie de estrías -2-, llevando asimismo una serie de nervios -3- que delimiten unas zonas -4- aptas para diversas señalizaciones como marca, características, etc.

Dicha placa -1- queda escalonada según -5- perimétrica-mente, para quedar sujeta por un marco metálico -6- achaflanado por su cara frontal y portador en su parte inferior de un faldón -7- con sendos taladros extremos -8- y -9-. La finalidad de estos taladros es la de recibir las espigas extremas -10- y -11- de un asa -12-, espigas que atraviesan el cuerpo de la contrapuerta de la nevera o similar -13- sujetándose por tuercas respectivas -14- y -15-.

Todo cuanto no afecte, altere, cambie o modifique la esencia del plafón descrito, será variable a los efectos del



11 AGO. 1965

- 3 -

115549

actual Modelo.

N O T A.

Se reivindica como objeto de este registro por Modelo de utilidad:

5. 1.- Un plafón ornamental para neveras y similares, caracterizado esencialmente por estar constituido por una placa angular dotada en su tramo horizontal y en la parte superior de su tramo frontal de una serie de estrias, llevando el resto de su superficie recorrida por unos nervios, delimitadores de compartimientos para
10. las señalizaciones oportunas, y escalonándose por su borde para sujetarse por un marco periférico achaflanado exteriormente y dotado de un faldón con sendos taladros que se corresponden con otros dos de la nevera para recibir las espigas traseras de un asa en "U", sobresaliente en forma horizontal hacia adelante.
15. Sean cuales fueren las circunstancias que concurren en la esencialidad del Modelo de utilidad definido en la anterior reivindicación, cuyo objeto es:

2.- "UN PLAFON ORNAMENTAL PARA NEVERAS Y SIMILARES".

Consta la presente memoria de tres hojas foliadas, mecanografiadas por una sola cara y de los dibujos unidos a la misma.

Barcelona. 11 AGO. 1965

P.A. de Manufacturas Alpe, S.A.,

M

115549

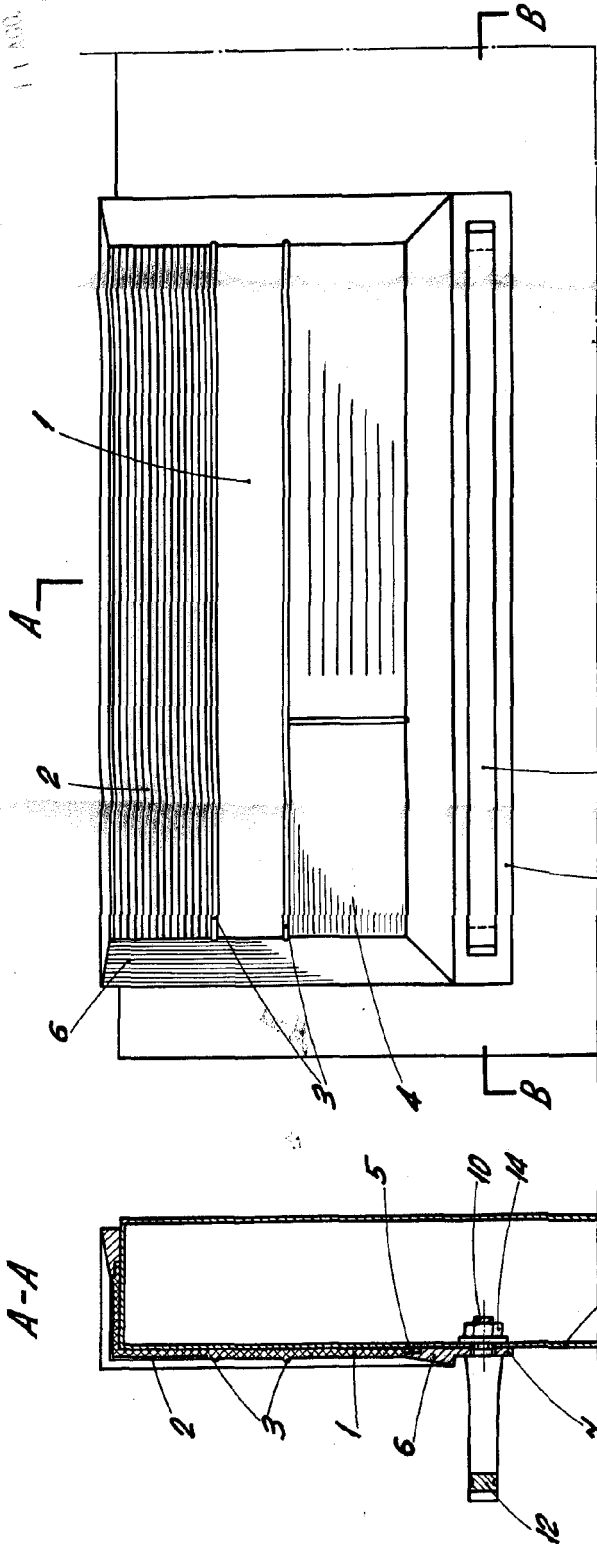


Fig. 1

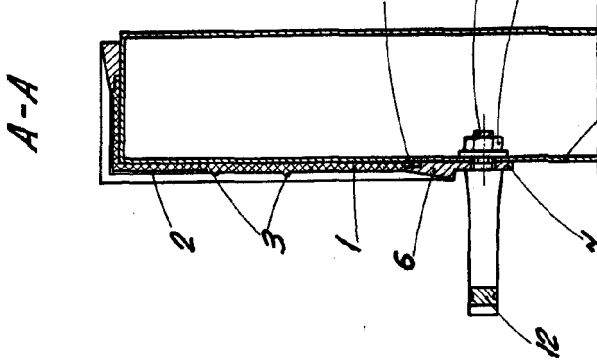


Fig. 2

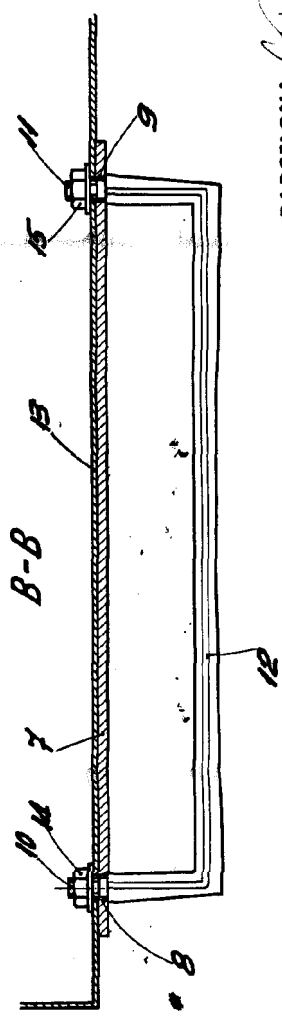


Fig. 3

BARCELONA, 11 ABRIL 1965
P. A.