



MEMORIA DESCRIPTIVA

de la

PATENTE DE INVENCION

por veinte años

a favor de

VERMOUTH MARTINI & ROSSI, S.A.

española, con domicilio en Barcelona,

por

"PERFECCIONAMIENTO EN CIERRES PARA BOTELLAS",

(Grupo sexto, clase cincuenta y siete).

La presente invención se refiere a un cierre para botellas de todas clases y tamaños tomando como base el actual universalmente conocido de cápsula metálica y disco de corcho pero empleando un disco de la mitad de grueso y un aro de un material flexible que puede ser el mismo corcho u otro cualquiera, constituyendo por lo tanto dos piezas, una circular y anular la otra.



La utilidad práctica viene del hecho, que para un mismo
cierre se necesita la mitad de corcho y aún que el anillo sea
10 también de corcho, entonces al hacer con un trepanador el agu-
jero central queda como residuo un nuevo disco de diametro in-
ferior pero que tiene perfecto valor industrial.

En el empleo de este cierre se alcanza la ventaja sobre
los ya conocidos de que el espacio o hueco que queda entre el
15 disco y la cápsula a causa del aro, permite una mejor expansión
del corcho hacia el interior de la botella consiguiendose una
perfecta adaptación al cuello de la misma.

Se consigue, pues, con el perfeccionamiento en cierres
para botellas, motivo de la presente patente de invención, una
20 ventaja en el empleo del mismo y una utilidad de orden práctico.

En los dibujos adjuntos se representa a título de ejemplo
detalles de lo anteriormente descrito, mostrandose también la
variante de que el conjunto disco y aro pueda estar constituido
por una sola pieza de corcho u otro material análogo.

25 -A-, muestra un corte y una vista en perspectiva de la
cápsula metálica,

-B-, es un corte y una proyección del disco de corcho,

-C-, es un corte y una proyección del disco,

30 -D-, representa, en corte y proyección, la variante de
disco y aro formando una sola pieza.

Las otras dos figuras del plano, representan en corte
las cápsulas y corchos, en las dos variantes de disco con aro,
y de pieza única.

N O T A.

35 R e i v i n d i c a c i ó n .

En resumen, se reivindica el perfeccionamiento en el
cierre de botellas a base del universalmente conocido de cáp-
sula metálica, consistente en que el disco de corcho de aquella



es sustituido por un disco de la mitad de grosor y un aro, ambos
40 de corcho u otro material flexible adecuado, motivando el acopla-
miento del disco y aro a la cápsula el que quede un espacio entre
el fondo de esta y el referido disco, pudiendose también alcanzar
dicho resultado disponiendo aro y disco de una sola pieza.

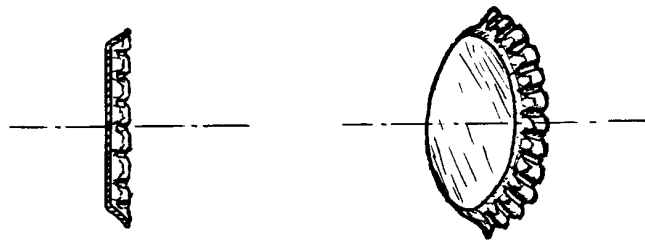
45 Todo en sustancia, según se describe en la presente Memo-
ria, se representa en los dibujos adjuntos y con los fines es-
pecificados.

Recaerá la Patente de invención sobre: "Perfeccionamien-
to en cierres para botellas".

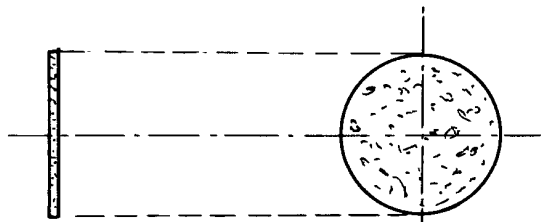
50 Consta esta Memoria de tres hojas foliadas, mecanogra-
fiadas por una sola cara.

Madrid, 7 de Noviembre de 1929.

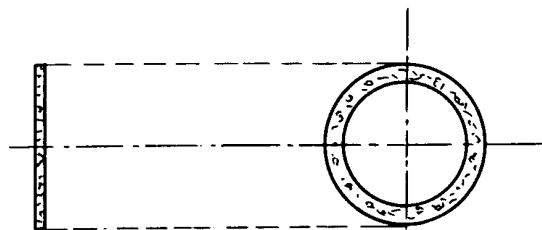
p. a.



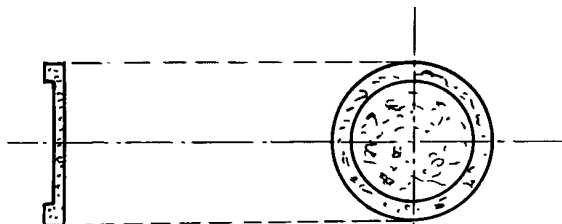
A



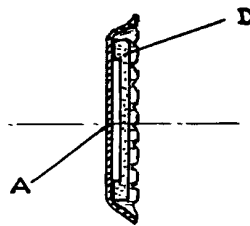
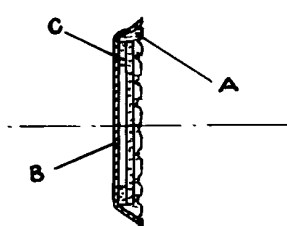
B



C



D



Madrid, 7 Noviembre 1929

p.a.

M. Mora

Escala : 1/1.