

115445



115445

MODELO DE UTILIDAD

por 20 años

por "UN SOPORTE PARA LA FORMACION DE ESTANTERIAS", a favor de Marcelo Vildá, S.A., de nacionalidad española, domiciliada en Barcelona (13), Lepanto, 412.

=====

MEMORIA DESCRIPTIVA

Se refiere el presente Modelo de utilidad a un nuevo tipo de soporte, de los que se aplican a la formación de estanterías, que viene a aportar considerables mejoras, de orden funcional, constructivo y práctico, sobre las distintas clases de soportes de tal tipo que hasta hoy día se conocen.

5.

En efecto, es sabido que actualmente está muy generalizado el uso de estanterías, no solo para soporte de objetos sino incluso para su ubicación en vitrinas, escaparates, etc., con el fin de dar una presentación adecuada a aquéllos.

10.

A tal fin se han ido ideando con el tiempo muy diversos tipos de estanterías, más o menos satisfactorios, pero la mayoría de ellos adolecen del defecto de su complejidad, de la que dimana, en la mayoría de casos, un elevado coste.

15.

De todos los tipos arbitrados, uno de los más satisfactorios y eficaces, por no decir el que más, está constituido por una simple placa de cuya cara trasera surgen dos apéndices para enganche a los marcos principales del soporte, mientras



CO. 1965

que de su cara anterior surgen un pivote recto inferior y otro angular, superior, entre los cuales se sitúa el estante correspondiente.

El inconveniente primordial de este sistema radica

5. en que el estante a poca flexión que tome se rompe por el extremo del pivote superior angular, ya que en tal lugar queda forzado.

El actual Modelo no solo elimina totalmente dicho inconveniente, sino que además posee la ventaja de ser más

10. simple todavía que aquél por poseer una pieza menos, lo que supone una operación menos a realizar al soldarla a la placa de base.

Para su mejor comprensión, nos vamos a referir a un dibujo que se adjunta a la presente memoria y que, a título

15. de ejemplo no limitativo, representa un soporte para la formación de estanterías, realizado de conformidad con el presente Modelo.

En dicho dibujo, la figura 1 es una vista en perspectiva del soporte en cuestión en posición de servicio.

20. La figura 2 se corresponde con una sección longitudinal parcial de dicho soporte, por el plano de corte A-A de la figura 1.

25. La figura 3 muestra una vista en perspectiva de las piezas complementarias acoplables al propio soporte y sustentadoras de los estantes.

Según tales figuras, el soporte para la formación de estanterías objeto del presente Modelo está constituido por un marco -1-, en cuyas caras internas enfrentadas existen unos orificios -2- regularmente distribuidos.

30. Dichos orificios están destinados a recibir los apéndices traseros -3- y -4-, recto y angular respectivamente,



1965

- 3 -

115445

de una placa de base -5- verticalmente dispuesta.

Esta base -5- lleva soldada en su cara opuesta una varilla -6- en forma de "U", con sus ramas libres dirigidas hacia fuera e inclinada levemente para que entre dichas ramas vayan situados los estantes correspondientes -7-.

5.

Todo cuanto no afecte, altere, cambie o modifique la esencia del soporte anteriormente descrito, será variable a los efectos del actual Modelo.

N O T A.

10. Se reivindica como objeto de este registro por Modelo de utilidad:

1.- Un soporte para la formación de estanterías, caracterizado esencialmente por estar constituido por un marco principal, dotado en sus caras internas enfrentadas de una serie de orificios donde se alojan los apéndices traseros, recto y angular, de una placa vertical de soporte a la que va soldada, en forma inclinada una varilla en "U", cuyas ramas libres están dirigidas hacia afuera y entre ellas se sitúan los estantes correspondientes.

15.

20. Sean cuales fueren las circunstancias que concurren en la esencialidad del Modelo definido en la anterior reivindicación, cuyo objeto es:

2.- "UN SOPORTE PARA LA FORMACION DE ESTANTERIAS".

Consta la presente memoria de cuatro hojas foliadas,



1965

- 4 -

115445

mecanografiadas por una sola cara y de los dibujos adjuntos.

Barcelona, - 4 AGO. 1965

P.A. de Marcelo Vilá, S.A.,

115445

A-A

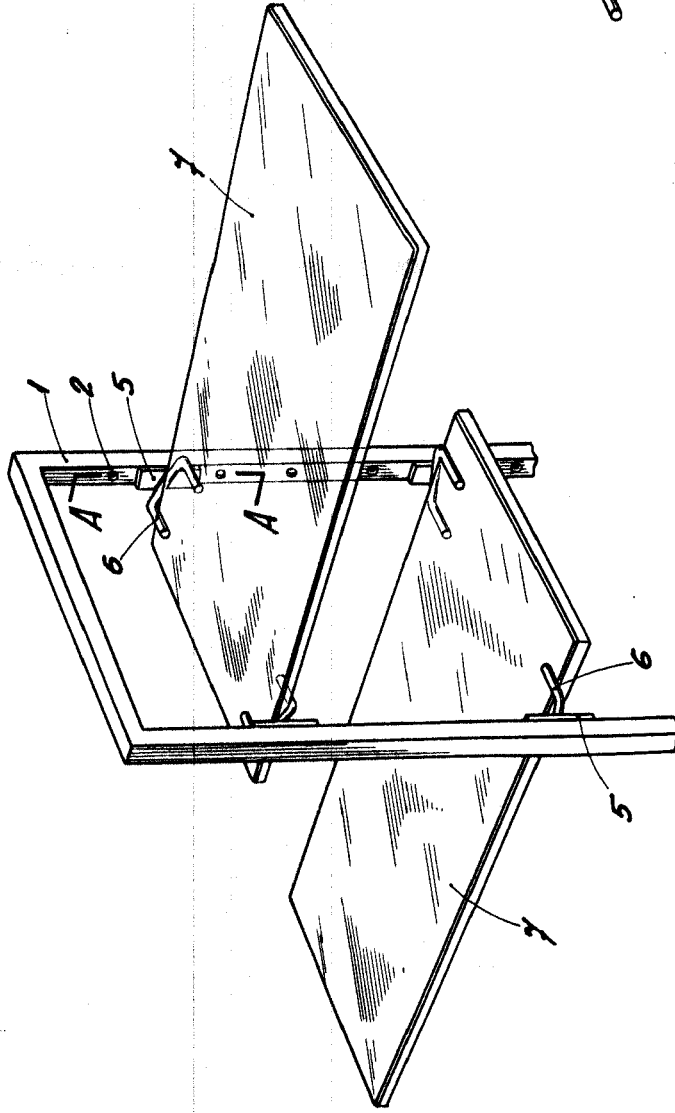


Fig. 1

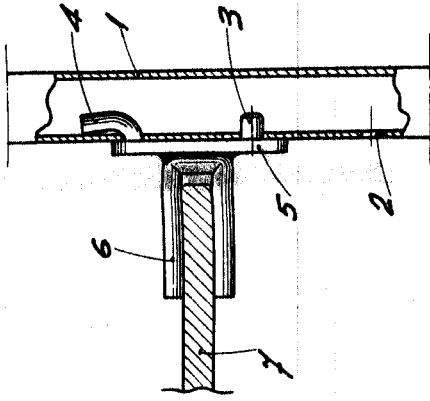


Fig. 2

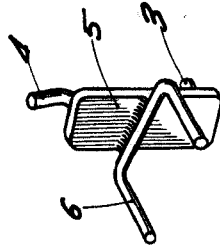


Fig. 3

BARCELONA, 4 AUG. 1965

P. A.

*[Handwritten signature]*