



MEMORIA DESCRIPTIVA

DE UNA PATENTE DE INTRODUCCION POR 10 años en España por UN APARATO E
ECONOMIZADOR DE GASOLINA EN LOS MOTORES DE EXPLOSION

a favor de

D. G. N. I. F. V. E. P. A. E. A. N. D. E. S. E.

GLIOM

La patente de introduccion por 10 años que se trata de registrar es ya
ya conocida en los Estados Unidos de America pero no en España, y cuyo
ya utilidad como aprovechamiento de fuerza en los motores de explo
sion es de suma importancia.

5. Consiste en una arandela de forma eliptica con un agujero central
levantado a modo de cuello y estrechándose de forma que la circunfe
rencia superior es menor que la base.
Tiene además unas estrías o canalones que son tangentes (cortadas)
a la circunferencia basica y que prolongados en el interior forman
10. un rectangulo en el que quedan inscritos las circunferencias y de
sembora cada una de esas tangentes en una direccion. (en el plano
son señaladas con las letras A.A.A) y sirven para dar entrada al aire
exterior, que hace mas perfecta la mezcla.

La teoria de funcionamiento y perfeccion de este sencillo aparato, se
75. se funda en la enorme cantidad de explosiones que al no ir canali

zadas se pierden sin rendimiento de fuerza, como ocurre, por ejemplo con las burbujas en un vaso de manegocia o de otro cualquier líquido en efervecencia, mientras que canalizadas por el cuello que lleva el centro, son impulsadas mas comprimidas y mejor dirigidas y las explosiones las efectuan todas de manera mas uniforme en la Camara del cilindro, con lo que se consigue de manera evidente un aprovechamiento de fuerza y por ende un mayor rendimiento

Como el aparato va colocado entre el tubo de admision y el carburador es natural que cambie de tamaño y aun a veces en tal proporcion que parezca otro, para poder adaptarse a los distintos tipos de motores que existen

==NOTA==

En resumen la patente recaerá sobre las reivindicaciones siguientes

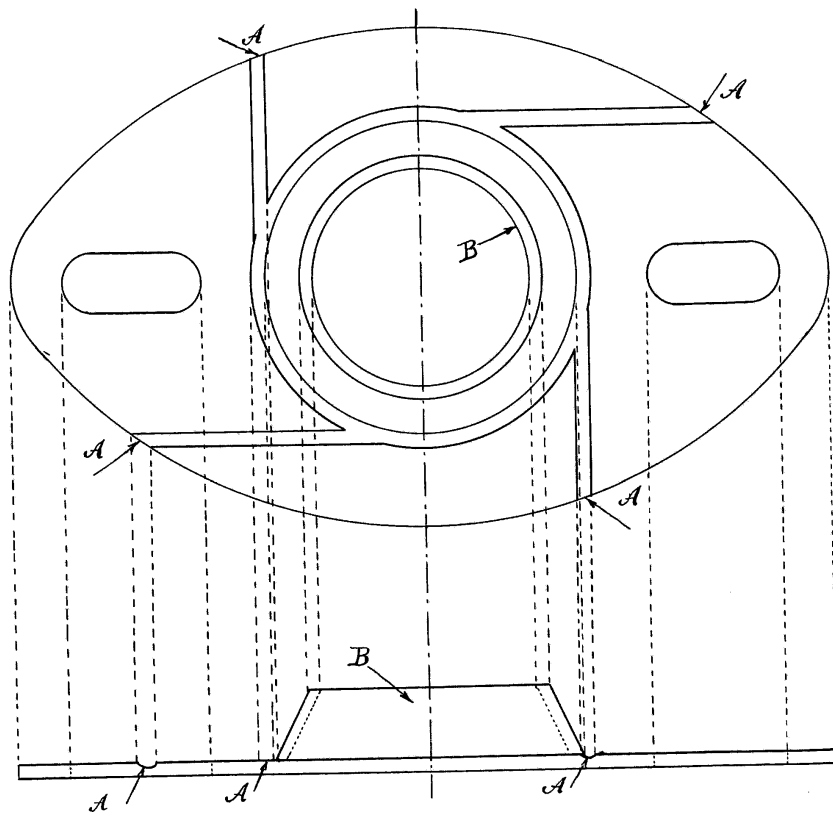
- 1ª—Un aparato economizador de gasolina en los motores de explosion y caracterizado por una arandela de forma elictica con cuello central con disminucion hacia fuera
- 2ª— Un aparato economizador de gasolina en los motores de explosion segun la reivindicacion 1ª y caracterizado por unas estrias que sirven para dar paso al aire exterior haciendo mas perfecta la mezcla , con aprovechamiento de fuerza y puede construirse en toda clase de metales y sus aleaciones
- 3ª— y por último la patente recaerá en UN APARATO ECONOMIZADOR DE GASOLINA EN LOS MOTORES DE EXPLOSION tal y como queda descrita en la presente memoria

Madrid 25 Noviembre de 1929



[Handwritten signature]

Nº de hojas, 1.
Escala variable.



Madrid 25 Nov 929