

115340



115346

MEMORIA DESCRIPTIVA

Correspondiente a la solicitud de registro de Modelo de Utilidad, que, por veinte años, se solicita para España y sus Colonias, a favor de la firma INTERNACIONAL DE SUELAS, S.A. de nacionalidad española, residente en Pamplona, Paulino Caballero nº 50. -----

p o r

" NUEVA SUELA MOLDEADA PARA CALZADO "

La presente Memoria, se refiere, como indica su enunciado a una nueva suela moldeada para cualquier clase de calzado, en la que se han previsto unas características formales especiales que permiten obtener un nuevo efecto en la aplicación de la misma precisamente por la estructura de tal suela, ya que en ella se ha previsto tanto en el piso como en los bordes de la misma, unas modificaciones con las que se consigue una mayor adherencia al piso, una más fácil adaptación del corte a la suela, y una posibilidad de impe-



10 dir deslizamientos en la zona entre tacón y talón, muy impor-
tante en cuanto al empleo de calzado por conductores de au-
tomóvil que exige una colocación del pié, precisamente apoyada
sobre la zona precipitada al objeto de mantener un continuo
15 contacto con los pedales de mando del acelerador, freno y --
embrague del vehículo.

En esencia, esta suela, está constituida por una sóla pie-
za de material moldeable, que constituye la suela, con un --
alto reborde lateral de forma adecuada para facilitar la ---
unión del corte, en cuyo reborde se ha previsto un perfil --
20 adaptable al arco del empeine en la zona interna para cubrir
el vacío existente en dicha zona, mientras que el tacón que-
da convenientemente vaciado y reforzado, para eliminar peso
muerto sin disminuir la resistencia del mismo. Todo el piso
de esta suela está convenientemente conformado de manera tal
25 que, existe una simulación progresiva en altura y alternati-
vamente en dimensión, de cabezas de clavos, al objeto de au-
mentar la adherencia al suelo, prolongándose esta simulación
de cabezas de clavo por la zona de talón, sin solución de --
continuidad en la arista separadora de ésta y el tacón.

30 Por el aludido objeto, se solicita el correspondiente --
privilegio de Modelo de Utilidad, conforme y al amparo del
vigente Estatuto sobre Propiedad Industrial, a fin de garan-
tizar a favor del recurrente el derecho a la explotación ex
clusiva del mismo.

35 A continuación, se hará una detallada descripción de la
nueva suela mencionada, con referencia a los planos que se
acompañan en los que se representa a simple título de ejem-
plo, no limitativo una forma preferente de realización, sus
ceptible de todas aquellas variaciones de detalle que no --
40 supongan una alteración fundamental de las características
esenciales de la misma.



En los citados planos se ilustra:

En la figura 1ª: Sección longitudinal de la suela.

En la figura 2ª: Vista en planta de la misma.

45 En la figura 3ª: Vista en alzado desde la cara posterior.

Según el ejemplo de ejecución representado, la nueva suela que se preconiza, está constituida por una sola pieza moldeada en la que se ha previsto que exista un reborde alto (2) formando una concavidad hacia el interior para facilitar la colocación y acoplamiento del corte a la suela, en cuyo reborde existe una conformación más elevada (3) y adaptada al arco del pie, en la zona interna, quedando la planta (1) perfectamente adaptable anatómicamente a la planta del pie.

50 El piso (4), se ha previsto moldeado de tal forma, que, en la zona de puntera existen unos pequeños salientes (5) progresivamente más sobresalientes y a continuación unos salientes igualmente cilíndricos (6) pero de mayor diámetro, alternandose a continuación una fila de éstos con varias de los pequeños cubriendo de esta forma la media suela.

55 Después de dejar una zona lisa (7), al llegar al tacón (8), vuelven a repetirse las hileras de simulación de clavos pequeños (5) con las de clavos mayores, (6), llegando a esta sucesión de salientes, hasta media altura del talón (9) sin solución de continuidad y matando la arista que entre talón y tacón debe existir, dejando dicha arista perfectamente redondeada.

60 El tacón, está vaciado y surcado por tabiques (10) perpendiculares entre sí, y dotado de una serie de vaciados periféricos (11), con el fin de eliminar peso en dicho tacón sin menoscabo de sus características de resistencia e indeformabilidad.

65 De esta forma, la suela ofrece una superficie de adherencia mucho mayor que cualquier otra clase de suelas, mediante

115346



75

los salientes (5 y 6) que simulan clavos, todo ello en un mismo material moldeable y antideslizante, y la forma especial del talón logra que en cualquier posición del pié apoyado sobre éste, se mantenga sin posibilidad de deslizamientos, como por ejemplo en la posición normal del conductor de automóvil en la que debe mantener los piés apoyados sobre los correspondientes pedales de mando del mismo.

80

La forma, materiales y dimensiones, podrán ser variables y en general, cuanto sea accesorio y secundario, siempre que no altere, cambié ó modifique la esencialidad del objeto que se describe.

85

Los términos en que queda redactada ésta Memoria, son ciertos y fiel reflejo del objeto descrito, debiéndose tomar con caracter amplio y nunca en forma limitativa.

N O T A

90

EN RESUMEN: El Modelo de Utilidad que, por veinte años, se solicita para España y sus Colonias, ha de recaer sobre las siguientes reivindicaciones:

95

1ª.- " NUEVA SUELA MOLDEADA PARA CALZADO ", caracterizada por estar constituida por una sóla pieza de material moldeable, con cara interior adaptable anatómicamente a la planta del pié, rebordeada por un alto borde de perfil especialmente adaptado a las curvas correspondientes al arco interno del pié, y con el piso dotado de salientes cilindricos de tamaños diversos regular ó irregularmente distribuidos, para simular cabezas de clavos con el fin de aumentar la adherencia de la suela al piso, habiendose previsto que esta zona con simulación de clavos, se prolongue sin solución de continuidad hasta media altura del talón, matando la arista que pueda existir entre éste y el tacón, a fin de proporcionar la misma adherencia a esta zona, facilitando la acción en todas aquellas posturas del pié que preci-

100

105

115346



se apoyo sobre el borde posterior del tacón.

2ª.- Por último, se reivindica como objeto sobre el cual ha de recaer el Modelo de Utilidad que, por veinte años, se solicita para España y sus Colonias, -----

110

p o r

" NUEVA SUELA MOLDEADA PARA CALZADO "

Todo conforme queda expresado en la presente Memoria descriptiva, que consta de cinco hojas, escritas a máquina por una sóla cara, y dibujos que se acompañan.

Madrid, a 9 AGO. 1965

P.A.,

1153

9 AGO.

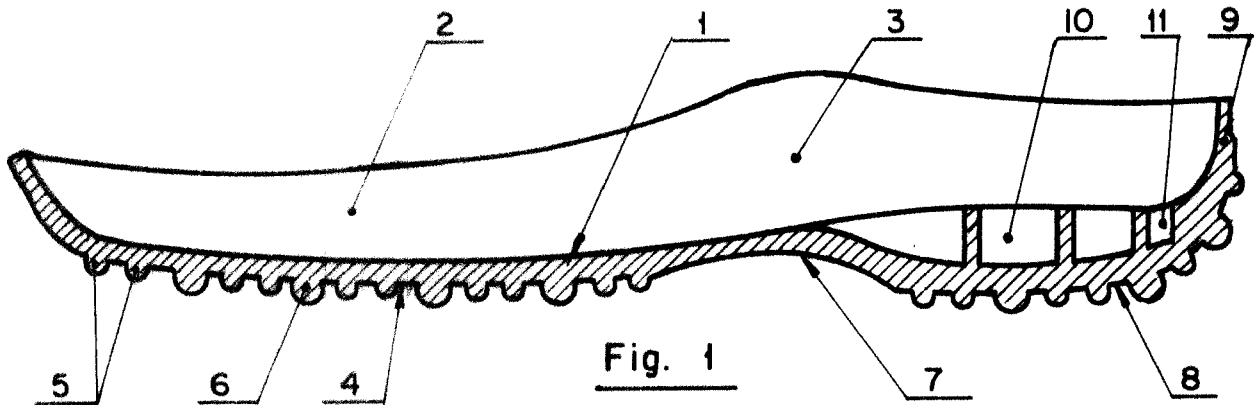


Fig. 1

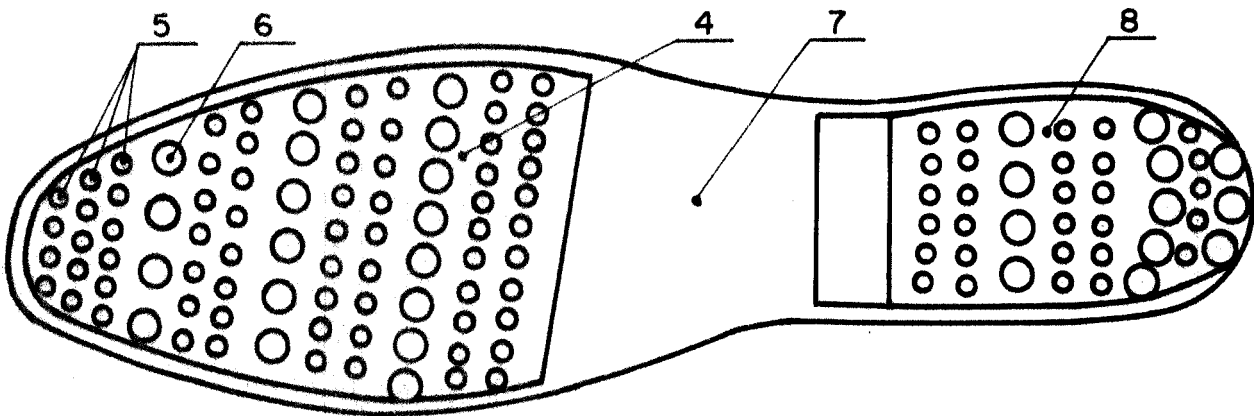


Fig. 2

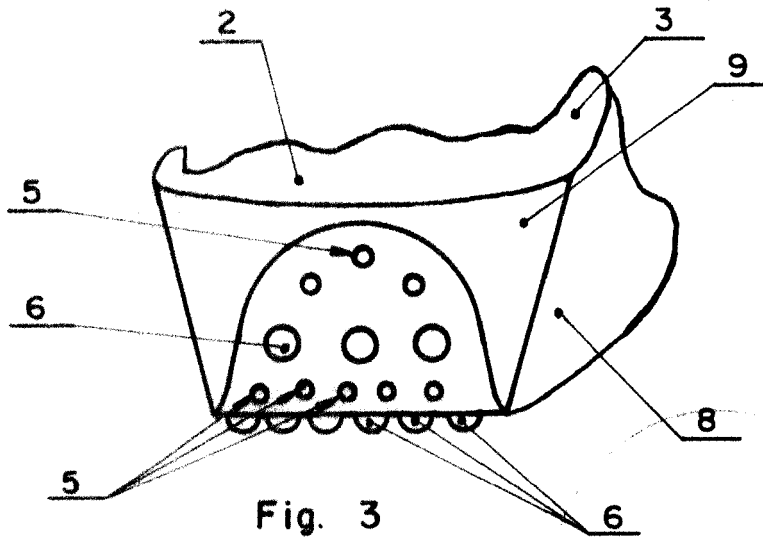


Fig. 3

Madrid

9 AGO. 1965

P.A.

[Handwritten signature]

ESCALA VARIABLE