

H/V.



1 15335

## memoria descriptiva

CLASE DE  
REGISTRO

MODELO DE UTILIDAD, por veinte años en España

NOMBRE Y  
NACIONA-  
LIDAD DEL  
SOLICITANTE

D. Manuel PORVEN SAN MARTIN  
- de nacionalidad española -

RESIDENCIA  
Y DOMICILIO

La Coruña  
Barrera, 11 y 13

OBJETO

" CAJA PLEGABLE "

---

115335

9



- 1 -

1

El presente modelo de utilidad se refiere a una caja plegable, del tipo de las que se establecen a partir de una pieza plana única, usualmente de cartón, en la que por dobleces y cortes se determinan las distintas partes que forman la caja al armarla.

5

10

La caja cuyo modelo se reivindica tiene como especial característica el ahorro de cartón, por no tener necesidad de llevar más que dos solapas en el fondo y tapa; cuya característica es debida a que los bordes superiores e inferiores, de dos laterales paralelos llevan unos dobleces, que al mismo tiempo que hacen de nervios de refuerzo, sirven para coser las dos solapas, que hacen de cierre en el fondo y tapa de la caja. Esos dobleces pueden disponerse en cualquiera de los juegos de laterales opuestos.

15

La disposición a que nos referimos, no impide que la caja pueda plegarse, y que sea de consistencia mayor que las usuales, que puede sustituir ventajosamente, debido a los indicados dobleces de refuerzo.

20

25

Dentro de las reivindicaciones que se establecen pueden fabricarse cajas plegables, de las formas, tamaños y materiales que se juzguen adecuados, para la aplicación concreta de que se trate, sin que tales variaciones, así como las que puedan introducirse en detalles de su presentación y organización, afecten a la esencialidad reivindicada, por lo que las cajas plegables, que se fabriquen dentro de la idea general reseñada, con cualquiera de esas modificaciones, no serán sino variantes, igualmente comprendidas y protegidas por el presente registro.

1 15335



1

En esta idea, las adjuntas figuras corresponden únicamente a una forma de ejecución, sin carácter alguno limitativo, que se presenta a título de ejemplo de realización, para concretar cuanto se dice en esta memoria descriptiva.

5

La fig. 1 presenta la pieza única con que se forma la caja, totalmente desarrollada sobre un plano.

La fig. 2 ilustra la vista en perspectiva del conjunto de la caja, preparada para ser cerrada.

La fig. 3 es la vista de la caja plegada.

10

Con referencia a dichas figuras y a los números que sobre ellas designan las partes y detalles de la caja representada, que interesan a los fines de esta memoria, la descripción de la misma es como sigue:

15

El contorno de la caja está constituido por los laterales mayores 6 y los menores 2; cada uno de éstos se prolonga en las alas 1, correspondientes a la tapa de la caja, y las alas 3, para formar el fondo de la misma (o viceversa); y la característica esencial a que nos hemos referido son las pestañas o refuerzos 4 y 5 que circundan los laterales mayores destinados a sujetar por cosido 7 dichas alas 1 y 3 cerrando la caja.

20

Hay que observar, que, si la pestaña 4, del extremo derecho de la fig. 1, se tiene pegada en el borde izquierdo del lateral 2 (fig. 3) para plegar la caja, la parte formada por el otro lado 2 y sus alas 1 y 3, quedan debajo del lateral mayor, que está a la izquierda en dicha fig. 1.

25

-----

115335



1965

- 3 -

1

N O T A.-

=====

5

El presente modelo de utilidad comprende las siguientes reivindicaciones:

10

1.- Caja plegable, del tipo de las que se establecen a partir de una pieza plana única, en la que por dobleces y cortes se determinan sus distintas partes, caracterizada porque los bordes superiores e inferiores de dos laterales opuestos y paralelos, llevan unos dobleces destinados a coser las dos solapas únicas, que, prolongando los otros laterales, constituyen los cierres del fondo y la tapa.

15

2.- Caja plegable.

Según se describe y reivindica en la presente memoria descriptiva y se ilustra con los dibujos que a la misma se acompañan.

20

Consta esta memoria de tres hojas foliadas y escritas a máquina por una sola cara.

Madrid, a 9 de Agosto de 1965.

CARLOS ROEB

25

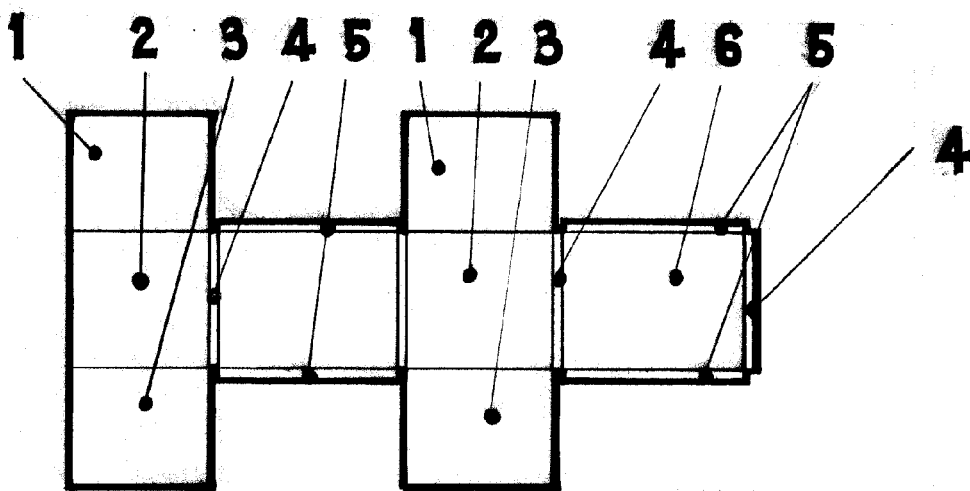


Fig. 1.

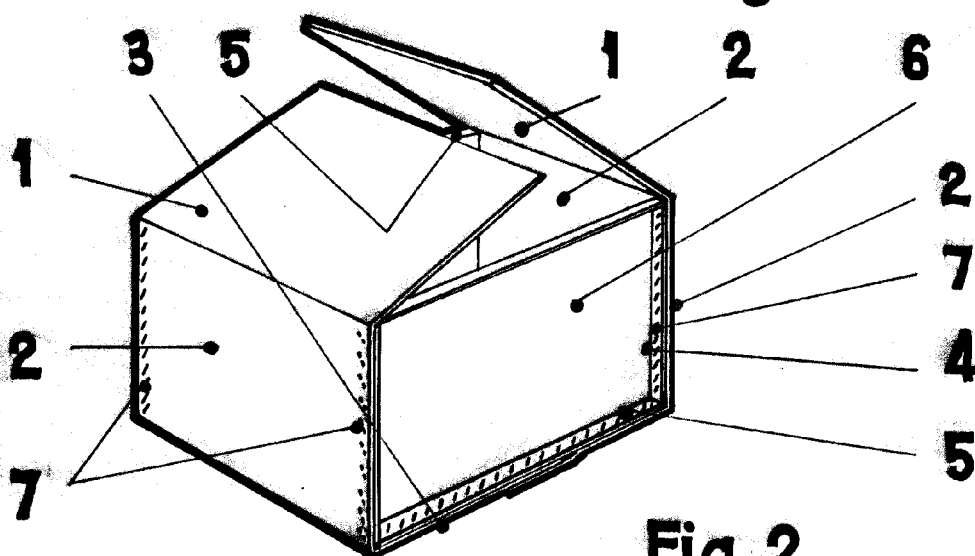


Fig. 2.

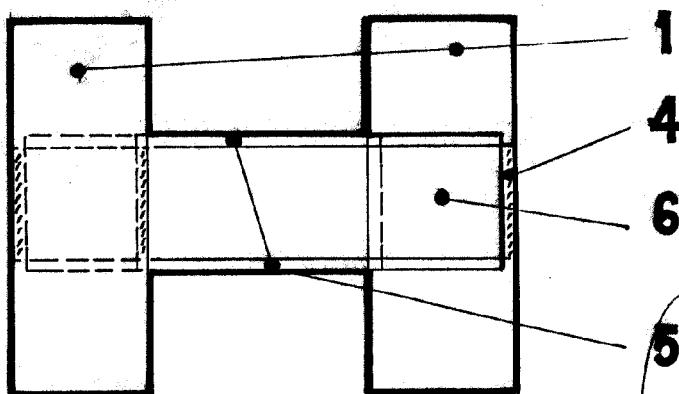


Fig. 3.

ESCALA VARIABLE  
CARLOS ROEB

2/829