



Los dibujos auxiliares mencionados, muestran un ejemplo de realización de una regleta dotada de los perfeccionamientos de la invención. Sin embargo, no debe darse a dichos dibujos ningún sentido restrictivo, dado que, a base de la constitución general que caracteriza a los perfeccionamientos, caben otras realizaciones de formas y detalles constructivos, diferentes, que por ello, deben considerarse comprendidos en la invención, lo mismo que las variaciones de materiales y tamaños.

10

En los mencionados dibujos, sus diferentes figuras representan como sigue:

15

Fig. 1.- Planta de la regleta destapada.

Fig. 2.- Sección longitudinal por la línea de corte determinada por la líneas a trazos A-B.

20

Fig. 3.- Planta y perfil de una de las pletinas de contacto.

Fig. 4.- Lateral en alzado y perfil de uno de los puentes de presión de las conexiones.

25

Fig. 5.- Planta de la tapa por su cara superior.

Fig. 6.- Sección longitudinal de la figura 5, por la línea de corte A-B.

Fig. 7.- Planta de la tapa, por su cara inferior.

30

Refiriéndonos a los mencionados dibujos, vemos que el ejemplo de regleta en ellos representado, tiene la siguiente constitución:

115310



- 3 -

35

Comprende un cuerpo moldeado -6- de bakeli
ta o cualquier otro material aislante, que según el ejem-
plo adopta forma general de planta rectangular, teniendo
en sus extremos, o lados menores dos depresiones -7- y en
ellas dos orificios -8- para sujeción de la regleta al ta-
blero o base de montaje, y otros dos orificios menores -9-
para sujeción de la tapa -10- de que luego se hablará.

40

El cuerpo aislante -6- tiene en una de sus
caras tres elevaciones transversales -15-, que están sepa-
radas unas de otras por los tabiques 1-.

45

En el centro de cada una de las elevaciones
-15-, hay practicado un orificio -11-, los cuales quedan
alineados longitudinalmente, teniendo empotrada cada ori-
ficio -11-, una tuerca -2- que sirven para atornillar los
tornillos -12-, con los cuales se sujetan tres pletinas de
contacto -4-, situadas una sobre cada elevación -15-, cu-
yas pletinas tienen en su centro el orificio -13- para in-
troducción del mencionado tornillo -12- de sujeción.

50

En cada una de las elevaciones -15- hay dos
cavidades -14-, sobre las cuales recaen dos vástagos -16-,
solidarizados en los orificios -17- de las pletinas -4-.
Sobre cada pletina -4-, y centrados por los vástagos -16-
se disponen dos puentes -5-, compuestos por unas planchas
o pletinas dobladas en U, con un orificio central, de ma-
nera que se sitúan a caballo de las elevaciones -15-, para
conectar, entre estos puentes y las pletinas -4-, los ter

55

115310



- 4 -

minales de los conductores que se sujetan presionados por el puente, mediante las tuercas -18-.

60

Tambien comprende la regleta una tapa -10- de bakelita u otra clase de material aislante, con dos tabiques -19- y dos refuerzos -20-, con orificios -21-, para atornillar la tapa a los orificios -9- del cuerpo base -6-.

65

Debido a la especial constitución descrita, ésta nueva regleta presenta entre otras, las ventajas siguientes:

70

a) La de poder efectuar por mediación del puente -5-, conexiones de conductores de distintas secciones, por una cabeza se puede llegar, con uno o dos conductores de la sección máxima que permite la intensidad calculada para cada tipo de regleta, pudiendo efectuar su salida con dos o mas conductores de distintas secciones que, sumadas entre si, llegasen a dar la sección total del conductor de entrada.

75

b) Seguridad total en el contacto de conexión al quedar aprisionados los cables por el puente -5- aprieta conexiones, sobre la pletina de contacto -4-, por mediación del tornillo -18- que llevan en el centro ambos elementos.

80

c) Aislamiento de cebados entre fases por mediación de los tabiques separadores -1-.

85

d) Eliminación de peligros de descarga, sobre el usuario, mediante protección de las pletinas de contacto -4- por la tapa -10- de material aislante, que -



cubre las mismas y que, en cada modelo, estará adecuada a la tensión máxima que pueda existir entre fases.

N O T A

90 Los puntos no conocidos ni practicados en España, que se reivindicán en este Modelo de Utilidad, son:

1ª.- Regleta tripolar perfeccionada, caracterizada porque sobre el cuerpo de la base aislante de montaje hay conformados tres resaltes, con dos cavidades cada uno y una perforación pasante, con medios para roscar y sujetar en ella una pletina conductora, de contactos, provista de unos vástagos que sirven de guía de centrado a unos puentes o piezas en U, entre los cuales y la pletina de contactos, se conectan los terminales de los conductores eléctricos, que se sujetan adecuadamente mediante la tuerca que hay roscada en cada vástago de la pletina, cuya tuerca y vástago coinciden con las cavidades de la base aislante, permitiendo efectuar conexiones de entrada o salida de conductores de distintas secciones, en una cabeza, y en las otras conexiones de entrada o salida de conductores cuya suma de secciones se corresponda con la sección del conductor o conductores conectados a la otra cabeza, con una gran seguridad de conexión.

105 2ª.- Regleta tripolar perfeccionada, caracterizada porque los resaltes, pletinas de contactos y pares de puentes de sujeción, se hallan separados unos de otros por medio de unos tabiques aislantes de cebados entre fases, los cuales proceden del propio cuerpo aislante, base de montaje,

110

115310



- 6 -

115 disponiendo además de unos rebajes en dicho cuerpo y de -
unas perforaciones adecuadas, para montaje y sujeción de una
tapa aislante, debidamente atornillada, con la que se cubren
las conexiones, eliminando peligros de descargas eléctri-
cas. Y

120 3º.- "REGLETA TRIPOLAR PERFECCIONADA", de
conformidad en un todo en lo esencial y fines industriales
a lo descrito en la precedente memoria descriptiva, y grá-
ficamente representada en los adjuntos planos para su me-
jor comprensión.

Esta memoria consta de SEIS hojas escritas
o mecanografiadas por una sola cara a doble espacio en -
122 líneas.

Madrid, 7 AGO. 1965

Por autorización del interesado.

Fig 1

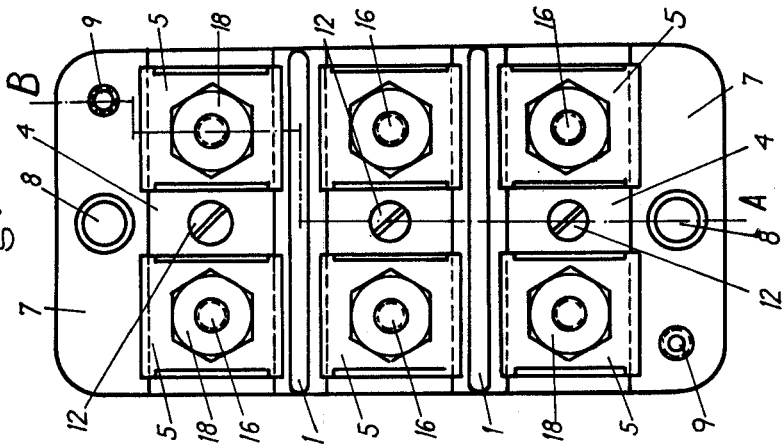


Fig 2

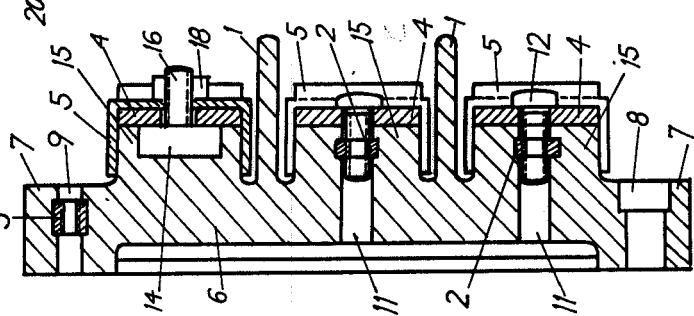


Fig 7

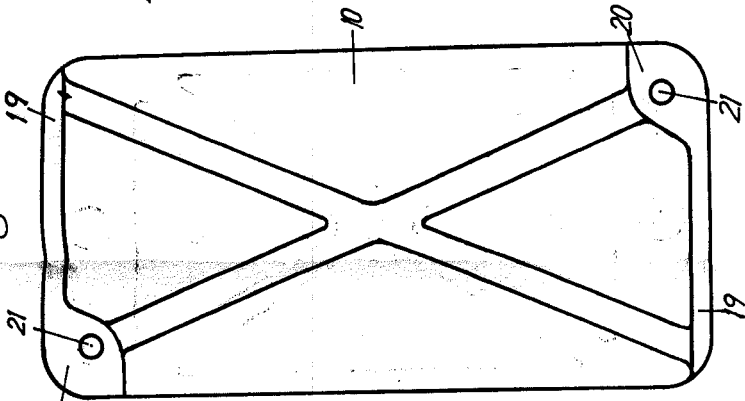


Fig 6

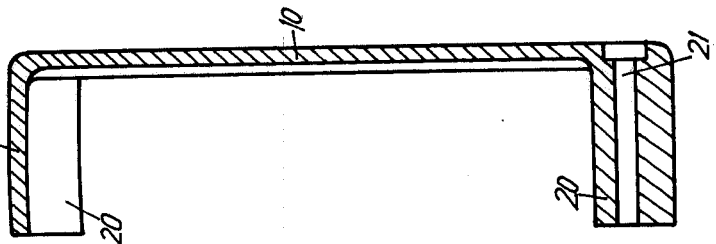


Fig 5

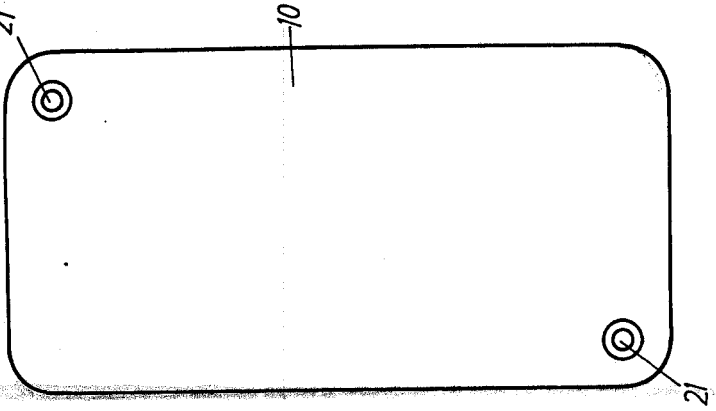


Fig 3

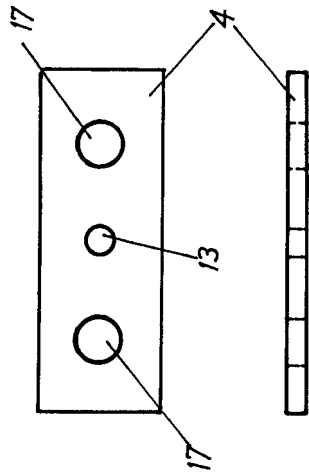
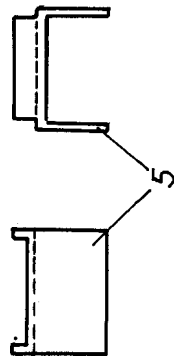


Fig 4



Escola Variable

MADRID P. A. 7 160 1955

Jose Menendez Alvarez