

11530



115301

M O D E L O D E U T I L I D A D

por VEINTE años

en España, a favor de D. TOMAS PRADOS RODRIGUEZ, de nacionalidad española, residente en BILBAO, calle Tutulo, 6 -3º, cuyo Modelo de Utilidad tiene por objeto:

"CAJA PARA INSTALACIONES ELECTRICAS EMPOTRADAS".--

M E M O R I A D E S C R I P T I V A

La presente memoria concierne, como su enunciado indica, a la descripción de una caja empotrada para instalaciones eléctricas, que tiene las siguientes características:

5 Dicha caja en su fondo y parte central, tiene una parte -
anular, que permite, sujetar y centrar adecuadamente el anillo de material aislante, sobre el cual se hacen las conexiones.

10 En su reborde interior, posee unos resaltes, de suerte -
que gracias a ellos se puede hacer la retención adecuada de la tapa.

La tapa se caracteriza porque consiste en un disco delgado, el cual tiene unos brazos salientes, que por la cara exterior tiene unas rugosidades, que adecuadamente se enfrentan con los salientes existentes en la caja y como consecuencia de



5 AGO. 1914

ello, se hace la retención de la tapa.

Estos son los tres elementos diferenciables, con lo que actualmente se conoce en el mercado y, por tanto, son los caracteristicos de la realización.

5 Una idea mas completa del objeto que constituye este Modelo la proporciona la descripción siguiente al hacer referencia a los dibujos que a ésta se acompañan en los que de manera un tanto esquemática y exclusivamente por vía de ejemplo se representan los conjuntos y detalles más caracteristicos de la
10 idea del invento, al hacer referencia a un posible caso de realización practica.

La figura 1ª.- es una vista frontal del conjunto de la caja, para mostrar en su fondo el anillo centrador -5-, de la pieza aislante donde se hacen las conexiones.
15

La figura 2ª.-ilustra una sección del cuerpo y tapa.

La figura 3ª.-muestra una vista frontal de la tapa, para mostrar los dos salientes -7- de retención.

Comentando los dibujos adjuntos, seguidamente se hará una descripción de los mismos:
20

Con-1- señalamos el cuerpo de la caja, que ordinariamente será de material aislante. Este cuerpo quedará empotrado en la pared. con -2- el reborde del cuerpo o caja. -3- corresponde a los resaltes interiores que en toda la periferia lleva la caja; gracias a estos resaltes, se produce la retención de la tapa mediante las orejas -7-, pero se ha de advertir, que aunque no quede la caja alineada con la pared donde se coloca, la tapa siempre puede colocarse y ser sujeta, gracias a las orejas -7-.

-4- son las partes debiles que tiene la caja y que según



donde se quiera hacer la conexión con los tubos, se rompe con facilidad. Con -5- señalamos el anillo que lleva el fondo de la caja y que sirve para sujetar y centrar la pieza de material aislante sobre la que hacen las conexiones. -6- es la tapa. -7- corresponde a las orejas que lleva la tapa y que por rugosidades -8- se efectúa su retención. Y por último -8- son las ranuras de retención de las orejas -7- y que mediante ellas se sujeta la tapa. -6-.

Descrita convenientemente la naturaleza del actual Modelo, como asimismo la forma de poderlo llevar a la práctica para convertirlo en una realidad industrializable se hace constar que en el mismo serán susceptibles de introducir todas aquellas modificaciones de detalle que las circunstancias y la práctica pudieran aconsejar, siempre y cuando que con las variantes que se introduzcan no se cambie, altere o modifique la esencialidad del objeto descrito.

N O T A

Se declaran como de novedad y propiedad para todo el territorio español el contenido de las siguientes:

R E I V I N D I C A C I O N E S

1ª.-"CAJA PARA INSTALACIONES ELECTRICAS EMPOTRADAS", que esencialmente se caracteriza por contar en su interior, con una proyección tubular que nace del fondo, en la parte central, y permite sujetar y centrar adecuadamente, un anillo aislante, sobre el que efectúa las conexiones.

2ª.-"CAJA PARA INSTALACIONES ELECTRICAS EMPOTRADAS", según reivindicación anterior, que esencialmente se caracteriza por-



presentar en las inmediaciones del borde, por la parte interior, unas líneas perimétricas de resaltes, capaces de retener dos patillas diametralmente dispuestas en la parte posterior de la tapa, que para facilitar tal acción, cuenta con rugosidades.

5.-

3ª.-"CAJA PARA INSTALACIONES ELECTRICAS EMPOTRADAS".

Todo ello, conforme se describe y reivindica en la presente memoria que consta de CUATRO hojas, escritas a máquina por una sola de sus caras, y dibujos que la ilustran.

Madrid, 6 de Agosto de 1.965.

E. GONZALEZ VACAS
P.I.P.



Figura 1ª

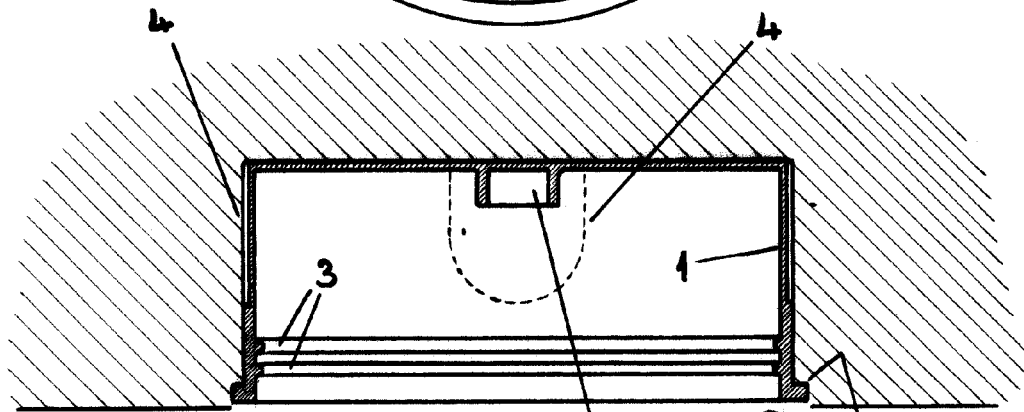
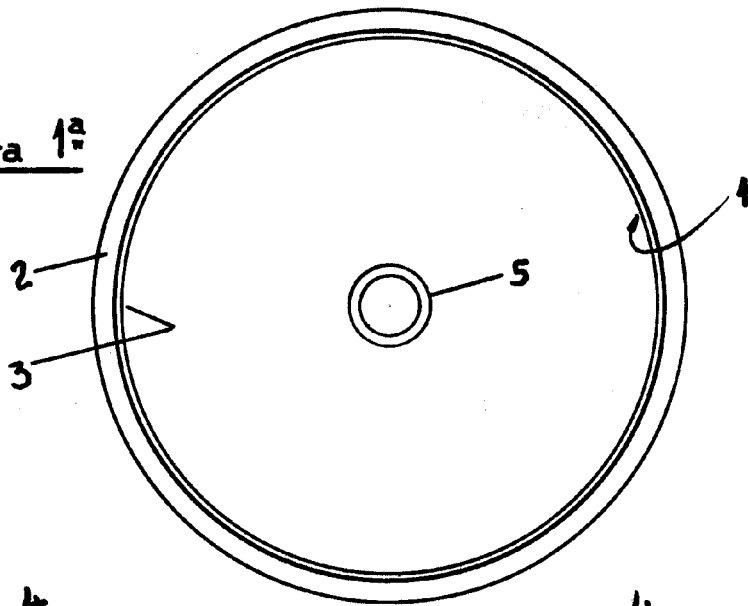


Figura 2ª

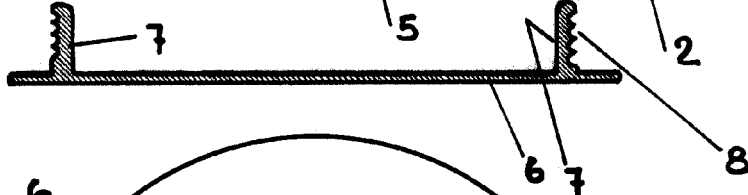


Figura 3ª

Madrid, 6 Agosto de 1.965.

Escala variable

E. GONZÁLEZ VACA
P.R.