



115196

M O D E L O  
D E  
U T I L I D A D

por "UN DISPOSITIVO ELEVADOR DE ELEMENTOS RODANTES", a favor de D. JUAN RUBIO LUCERNA, de nacionalidad española, domiciliado en Barcelona, Paseo Torres y Bagés, nº 6, bajos.

= . =

MEMORIA DESCRIPTIVA

El presente modelo de utilidad se refiere a un dispositivo elevador de elementos rodantes.

5. Mas concretamente, se refiere la invención a un dispositivo elevador para salvar obstáculos, aplicable a carretillas, cochecitos de niños u otros sistemas de transporte análogos. Este sistema va colocado en el eje que une las ruedas delanteras del elemento donde se quiera poner.

Este dispositivo va situado vertical al eje delantero, dispuesto hacia adelante a modo de ariete,



# 115196

- y sujeto a dicho eje por medio de unas fijaciones una de las cuales, la mayor, lleva normalmente una placa rectangular, la cual posee a lo largo y aguantada por medio de unas abrazaderas-guias, un vástago que
5. desplaza a través de esta y lleva en su extremo final una rueda-tope. En el espacio de vástago comprendido entre las dos abrazaderas-guias, va una palanca articulada en dicho vástago y que posee en su final una rueda.
10. La citada palanca tiene un cierto juego limitado por una colisa y un pivote situado fijo en la primera placa.
- Entre el vástago y las bridas de sujeción va un resorte que mantiene normalmente el susodicho vástago
15. en posición adelantada.
- El funcionamiento de este mecanismo es sencillo pues cuando el elemento donde va situado encuentra un obstáculo, lo primero que tropieza con él es la rueda tope del vástago, el cual retrocede, comprimiendo al muelle. Al mismo tiempo, debido al juego colisa-pivote,
20. la palanca con su rueda que va articulada al vástago, va colocándose verticalmente apoyándose en el suelo, haciendo que suba la parte delantera del cochecito, carretilla o similar, salvando de este modo el obstáculo.
25. Con el fin de facilitar la explicación se acompaña a la presente memoria descriptiva de una lámina de dibujos en la que se ha practicado un caso de realización que se cita a título de ejemplo.
- En el dibujo:
- La figura única muestra una vista en perspectiva del dispositivo elevador.



# 115196

Haciendo referencia a las figuras es de apreciar que este dispositivo elevador de elementos rodantes, está sujeto al eje delantero 1, por medio de unas figuras 2-3, una de las cuales, la mayor 3, lleva normalmente una placa rectangular 4, la cual a su vez es portadora a lo largo y aguantado por medio de unas abrazaderas 5-6, de un vástago 7, que desplaza a través de estas, y lleva en su extremo final una rueda-tope 8. En el espacio de vástago comprendido entre las dos abrazaderas-  
10. -guias 5-6, va una palanca 9, articulada 10 en dicho vástago 7, y llevando en su final una rueda 11.

La citada palanca 9 posee un cierto recorrido según un plano vertical, recorrido limitado por una colisa 12 y un pivote 13, que va fijo en la placa 4.

15. Entre el vástago 7 y las bridas de sujeción 5-6 va un muelle helicoidal 14, que mantiene normalmente al susodicho vástago en posición adelantada, de manera que al encontrar un obstáculo, lo primero que tropieza con él es la rueda tope 8 del citado vástago 7, el cual  
20. retrocede comprimiendo al muelle 14. Al mismo tiempo, y debido al juego colisa-pivote, 12-13, la palanca 9 con su rueda 11, va colocándose verticalmente, apoyándose en el suelo y haciendo que suba la parte delantera del cochecito, carretilla o similar, salvando de este  
25. modo el obstáculo.

La invención, dentro de su esencialidad, puede ser llevada a la práctica en otras formas de realización que difieran en detalle de la indicada a título de ejemplo en la descripción, y a las cua-

29



**115196**

les alcanzará igualmente la protección que se recaba.  
Podrá, pues, construirse en cualquier forma y tamaño,  
con los materiales mas adecuados, por quedar todo  
ello comprendido en el espíritu de las reivindicacio-  
nes.

= . =



# 115196

## N O T A

Descrito el objeto y utilidad de la presente invención, lo que se declara como no divulgado ni practicado en España, comprende las siguientes reivindicaciones.

5. 1. Un dispositivo elevador de elementos rodantes, del tipo aplicable a cochecitos, carretillas o similares, caracterizado esencialmente por el hecho de ir sujeto por medio de adecuada fijación al eje que une las ruedas delanteras de elemento de tracción donde se quiera colocar, apreciándose que una de estas bridas, la mayor, lleva normalmente una placa rectangular, la cual a su vez posee a lo largo y sujetado por medio de unas abrazaderas, un vástago, que desplaza a través de estas y lleva en su extremo final una rueda-tope, y apreciándose que en el espacio de vástago comprendido entre las dos abrazaderas-guias va una palanca, articulada a dicho vástago y llevando en su extremo final una rueda, viéndose que dicha palanca posee un cierto recorrido según un plano vertical, recorrido limitado por una colisa de la palanca y un pivote fijo en la placa.
- 10.
- 15.
- 20.
25. 2. Un dispositivo elevador, según la reivindicación anterior, caracterizado esencialmente por el hecho de que entre el vástago y las bridas de sujeción va un resorte, que mantiene normalmente al susodicho



115196

vástago en posición adelantada, a modo de ariete, de manera que al encontrar un obstáculo, lo primero que tropieza con él es la rueda-tope del citado vástago, el cual retrocede comprimiendo al muelle, y al mismo tiempo,

5. y debido al juego colisa-pivote, la palanca con su rueda va colocándose verticalmente apoyándose en el suelo y haciendo que suba la parte delantera del elemento donde va aplicado dicho dispositivo elevador salvando de este modo el obstáculo.

10.

3. Un dispositivo elevador de elementos rodantes.

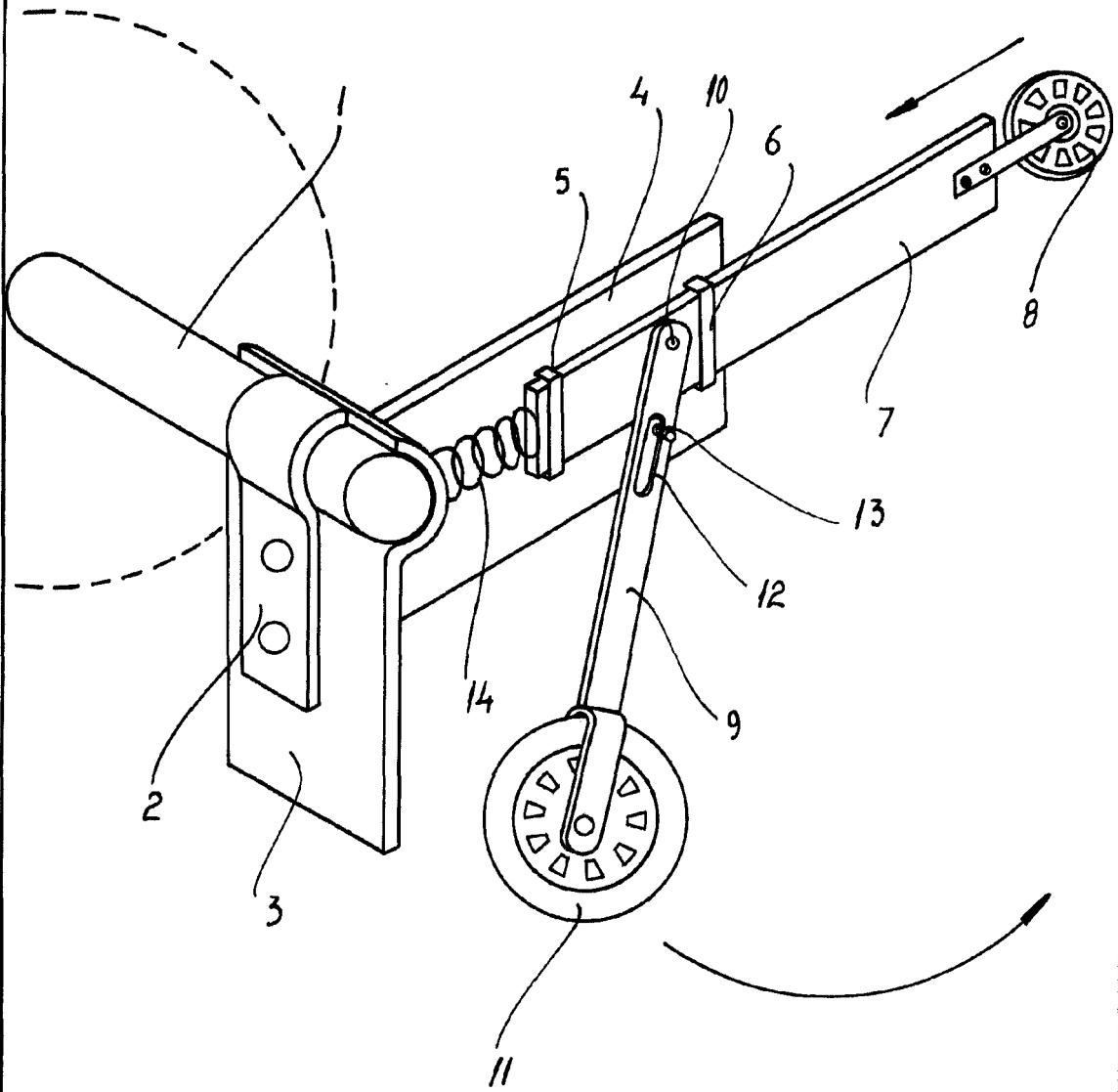
Según se describe y reivindica en la presente memoria descriptiva que consta de 6 páginas foliadas y escritas a máquina por una sola de sus caras, acompañadas de una lámina de dibujos.

15.

Madrid, a 29 JUL. 1965

p. a. JAIME ISERN  
p. p.

115196



Madrid, 29 JUL. 1917

p.p. Jaime Iserró