

115121



115121

MODELO DE UTILIDAD

por 20 años por

"MEDALLA CON ADORNO SUPERPUESTO EN RELIEVE", a favor de
DON FRANCISCO HUESCA VASCO, residente en Madrid, calle de
General Ricardos, número 152.

MEMORIA DESCRIPTIVA

- Desde tiempo inmemorial se vienen utilizando medallas y toda clase de adornos conteniendo los signos del Zodiaco, que se llaman horoscopos, representandose en ellos los distintos signos citados representados en ellas en muy distintas formas, como por ejemplo grabados, estampados o constituyendose por una piedra preciosa, pero hasta ahora no se habian fabricado a base de que la medalla está constituida por una pieza y el signo del Zodiaco por otra distinta adherida a la primera y que por lo tanto es una pieza separada unida a la primera por unos pivotes o salientes remachados por el reverse, lo que les da una mejor
- 5.-
- 10.-



15.- apariencia resultando mucho más estéticas, y logrando además el que la medalla tenga un gran brillo que se pierde si la pieza representando el signo del Zodiaco va soldada, al someterla a la temperatura necesaria para llevarlo a cabo.

20.- Después de conocido el objeto del modelo de utilidad que nos ocupa, con la ayuda de la lámina de dibujos adjunta pasaremos a describirlo, haciendo constar se trata de una de sus variadas formas de realización práctica.

25.- Como observamos en la figura 1, la medalla 1, en su anverso o cara principal va toda ella provista de unos recamados o relieves, constituidos por una serie de radios 2, dispuestos en toda su extensión circunferencial, unos en bajo y otros en alto relieve, entre cada tres de ellos se forman unos relieves salientes hacia arriba triangularmente.

30.- En el centro de la medalla se dispondrán unos orificios 3, sobre los que se insertarán o penetrarán unos pequeños pivotes salientes 5, por el reverso de la figura en relieve 4, que haya de disponerse sobre la medalla, y que aparece representada separadamente en la figura 2.

35.- Con todo ello y según se representa en la figura 3, queda constituida la totalidad de la medalla, con su figura o adorno 5 dispuesto en relieve, y que según vemos en la figura 4, aparece totalmente saliente y en relieve, observándose la medalla 1, el adorno en relieve 4, y sus pivotes de inserción 5.

40.- Descrito convenientemente el objeto del modelo de utilidad que nos ocupa, nos queda señalar se trata de una de sus variadas formas de realización a que puede llegarse, sin que sus modificaciones de forma, tamaños, materiales empleados en su construcción, etc., varíen la esencialidad característica del mismo.

N O T A

45.- El modelo de utilidad descrito recaerá, pues,



sobre las siguientes reivindicaciones:

50.- 1ª.-MEDALLA CON ADORNO SUPERPUESTO EN RELIEVE,
caracterizada esencialmente por estar provista de unos re-
lieves constituidos por una serie de radios que se disponen
en toda su extensión circunferencial unos en bajo y otros en
alto relieve, que dan lugar a la formación de unos salien-
tes triangulares, al estar constituidos cada uno por dos ra-
dios en bajo relieve, uno a cada lado, y otro en alto relie-
ve entre los dos, sobre cuya superficie y sobre unos orifi-
cios que llevá practicados llevará adherida una figura de
55.- adorno provista en su reverso de unos pivotes salientes que
penetran en aquellos y que van remachados por el reverso de
la medalla.

60.- 2ª.-"MEDALLA CON ADORNO SUPERPUESTO EN RELIEVE".
Todo tal y conforme queda descrito, representado
y reivindicado.

64.- Esta memoria consta de tres hojas mecanografía-
das y foliadas por una sola de sus caras, conteniendo un
total de sesenta y cuatro líneas.

MADRID A 27 DE JULIO DE 1965.

P.A.

MANUEL DE ARPE.

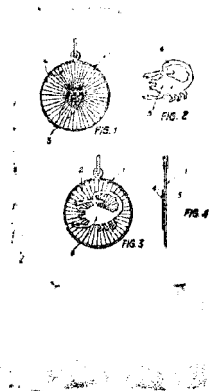


115121

D I S E Ñ O

=====

DEL MODELO DE UTILIDAD A FAVOR DE DON FRANCISCO HUESCA VASCO,
RESIDENTE EN MADRID, CALLE DEL GENERAL RICARDOS, NUMERO 152,
POR "MEDALLA CON ADORNO SUPERPUESTO EN RELIEVE".



Escala variable.

MADRID A 27 DE JULIO DE 1965.

P.A.

MANUEL DE ARPE.

115121

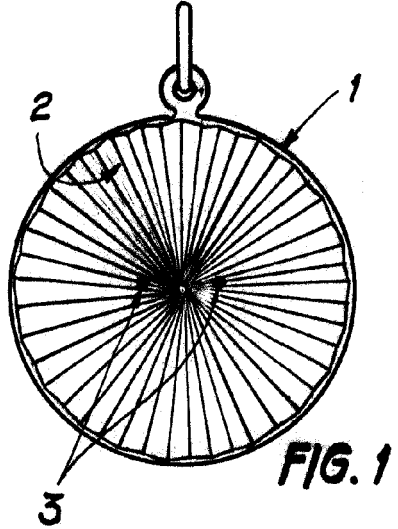


FIG. 1

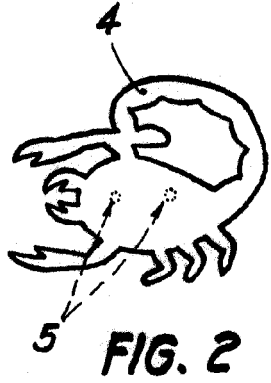


FIG. 2

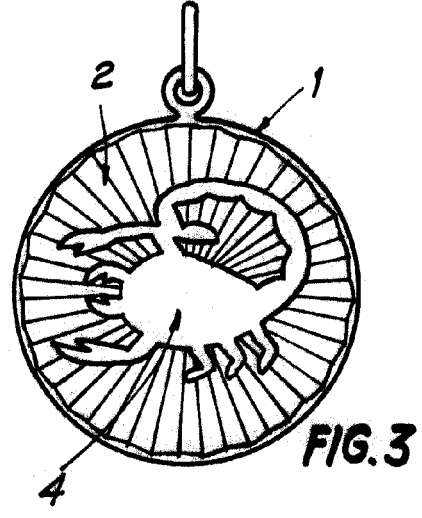


FIG. 3

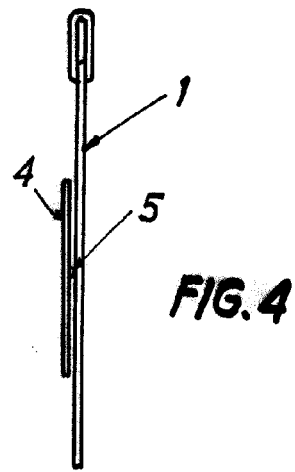


FIG. 4

27 JUL 1968

ESCALA VARIABLE