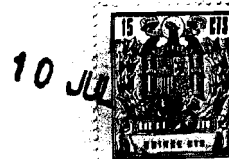


115110



MODELO DE UTILIDAD

por 20 años

por "UNA BASE DE ENCHUFE, MULTIPLE", a favor de D<sup>a</sup> Carmen JULIÁN Piqué, de nacionalidad española, domiciliada en Barcelona, Recaredo, 2 y 4.

=====

MEMORIA DESCRIPTIVA

Se refiere el presente Modelo de utilidad a una nueva base de enchufe, cuya originalidad esencial estriba en su multiplicidad, lo que supone una apreciable ventaja sobre las diversas clases de bases de enchufe que hoy existen, las cuales, cuando precisen alimentar varios enchufes, han de recurrir a piezas auxiliares intermedias.

Para que tal característica resulte ventajosa, se ha previsto que todos los pares de contactos de la base de enchufe queden alimentados por una sola línea. Con tal disposición se permite el uso de varios utensilios en una reducida área de trabajo.

En el dibujo que se adjunta, se ha representado una base de enchufe con tres pares de contactos pero igualmente podría tener mayor o menor número de éstos.

Otras características importantes del presente Modelo son su sencillez de concepto y su solidez de funcionamiento, así como la simplicidad suma de los elementos que lo componen.



Además, está ejecutado el presente Modelo de forma tal que permite la utilización indistinta de clavijas de enchufe del tipo de contactos redondos o de contactos planos, llamadas comúnmente de fuerza o americanas.

5. Para su mejor comprensión, nos referiremos a un dibujo que se adjunta y que representa, a título de ejemplo no limitativo, una base de enchufe, múltiple, realizada según el presente Modelo.

En dicho dibujo, la figura 1 es una vista en planta de la base de enchufe en cuestión, por su parte trasera.

Las figuras 2 y 3 se corresponden con sendas secciones transversal y longitudinal, respectivamente, de la propia base de enchufe, según los planos de corte A-A y B-B, respectivamente, de la figura 1.

15. La figura 4 representa otra vista en planta de la misma base, por su cara anterior.

La figura 5 muestra en perspectiva los dos tipos de placas contactoras que conforman la propia base de enchufe.

- Según tales figuras, la base de enchufe, múltiple, objeto del presente Modelo, está constituida por una caja hueca -1- en cuyo interior van dispuestos, en dos series longitudinales paralelas, unos cortos tabiques transversales -2- y -3-, entre los cuales quedan retenidas las placas contactoras de la base de enchufe que, a su vez, se fijan a la misma caja -1- por unos tornillos laterales -4- y otros centrales -5- que sirven además, estos últimos, de bornes para conexión de la misma base.

- Las referidas placas contactoras están constituidas en cada fase por dos láminas -6- y -7-, una de ellas dotada de unas dobladuras -8-, equidistantes y sensiblemente cilíndricas, para recibir las clavijas del tipo redondo, y de dos aletas -9- y -10-, en sentidos opuestos, para recibir los torni-



llos -4- y -5- antes mentados.

A su vez, las láminas -7-, llevan las propias aletas -11- y -12-, que se superponen a las anteriores, y unos entrantes -13- que dejan un alojamiento para recibir patillas planas, 5. a cuyo efecto llevan también una pequeña aleta inclinada -14- que facilita la entrada de éstas.

Completan el conjunto unas zonas debilitadas -15- en la caja -1- que permiten su rotura para entrada de conductores, y unos orificios laterales -16- para la fijación de la caja al 10. lugar adecuado.

Todo cuanto no afecte, altere, cambie o modifique la esencia de la base de enchufe descrita, será variable a los efectos del actual Modelo.

N o t a.

15. Se reivindica como objeto de este registro por Modelo de utilidad:

1.- Una base de enchufe, múltiple, caracterizada esencialmente por estar constituida por una caja hueca, dotada en su interior de dos series longitudinales y paralelas de cortos tabiques transversales entre los que se fijan, en cada serie, dos placas contactoras, portadora, una de ellas, de unas dobladuras cilíndricas para recepción de clavijas del tipo redondo, y la otra de unos entrantes de fondo plano para recibir clavijas de este tipo, a cuyo efecto llevan, asimismo, dichos entrantes unas aletas inclinadas en uno de sus extremos para facilitar la entrada 20. de dichas clavijas planas; poseyendo cada una de dichas placas dos aletas perpendiculares a las mismas para su fijación a la 25. caja por medio de unos tornillos laterales y otros centrales que sirven a su vez de bornes de conexión.

30. Sean cuales fueren las circunstancias que concurren en la esencialidad del Modelo de utilidad definido en la ante-

10 JUL



rior reivindicación, cuyo objeto es:  
2.- "UNA BASE DE ENCHUFE, MULTIPLE".

115110

Consta la presente memoria de cuatro hojas foliadas,  
mecanografiadas por una sola cara y de los dibujos unidos a la  
5. misma.

Barcelona, 10 JUL 1965

P.A. D<sup>a</sup> Carmen JULIÁN Piqué,

Doña CARMEN JULIÁN PIQUÉ

NOVA SIVEA

115110



10 JUN 1965

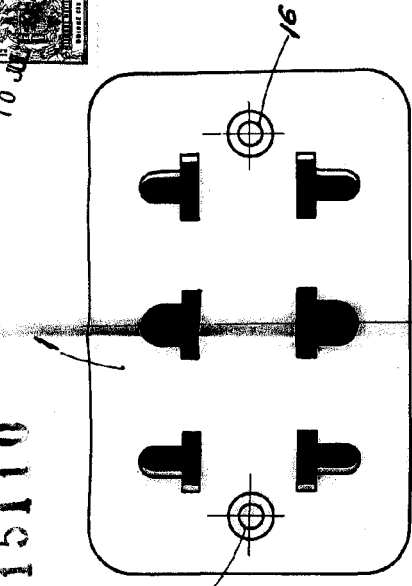


Fig. 4

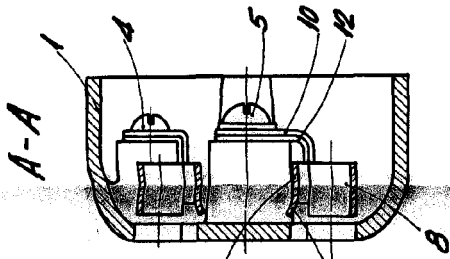


Fig. 2

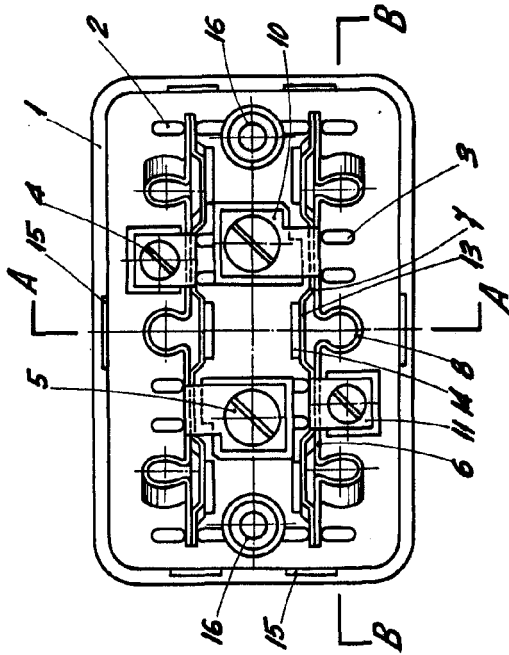


Fig. 1

B-B

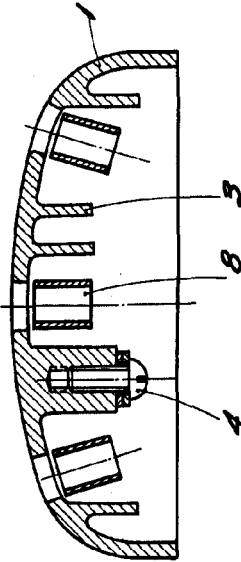


Fig. 3

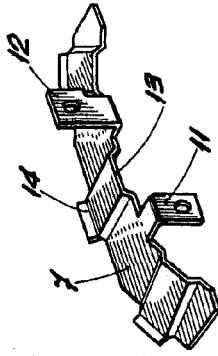
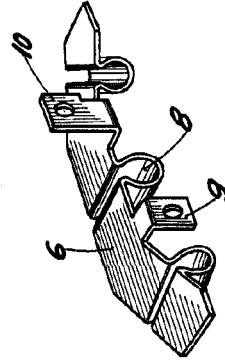


Fig. 5



BARCELONA, 10 JUL 1965  
P. A.

ESCALA VARIABLE