

114898

114898



MODELO DE UTILIDAD
o-o-o-o-o-o-o-o-o-o-o-o-o-o-o-o

que por veinte años se solicita a favor de la Entidad Española, TALLERES OTATEGUI Y RUIZ, S. A., domiciliada en San Sebastian (Guipuzcoa), Casa Echandi - Barrio Eguia, y que ha de recaer sobre:

* BANDEJA PORTA - HERRAMIENTAS *

o o

Memoria descriptiva

%.%

La presente solicitud de MODELO DE UTILIDAD, tiene por objeto garantizar la explotación exclusiva en todo el Territorio Nacional y sus Posesiones, de una bandeja porta-herramientas, conforme se describe a continuación y se representa gráficamente en el adjunto dibujo, a título exclusivo de ejemplo.

5

La finalidad de la presente invención es



10

ofrecer al mercado una bandeja articulada adaptable a las máquinas-herramientas, para procurar al operario una mayor comodidad y rapidez en el manejo de las herramientas necesarias para su cometido, como llaves, atornilladores, calibres, cuchillas de mecanizar y demás, y piezas en operación de mecanizado, las cuales encuentran en la bandeja objeto de la presente solicitud un lugar adecuado.

15

Esta ordenada colocación de las herramientas, así como la adecuada proximidad de las mismas durante el trabajo, influye directamente en la reducción de tiempos muertos y en definitiva en un aumento de productividad.

20

Con el fin de facilitar la comprensión del invento se adjunta a la presente memoria descriptiva una hoja de dibujos en la que con números se han representado cada una de las partes de que se compone la mencionada Bandeja Porta-Herramientas, objeto principal de esta solicitud de Modelo de Utilidad.

25

30

La figura I, nos muestra una vista de perfil, parcialmente seccionada, y la figura II una vista en planta de la misma.

Las piezas que forman la bandeja porta-herramientas son las siguientes:

35

La bandeja propiamente dicha, representada con -1- en los dibujos, de forma cuadrada, rectangular o de cualquier otra, disponiendo en su parte central de una superficie rebajada en la que se aloja un fieltro -2- , o bien una almohadilla de cualquier material, sobre el que sin ser rayados se apoyan.



1965

40

calibres, relojes de medición, cuchillas de mecanizar, piezas y otros objetos de cierta fragilidad.

45

En todo su perimetro, o solo en parte del mismo se ha previsto una serie de canales -3- y un talado -4- para disponer verticalmente un juego de llaves planas, atornilladores, y otras herramientas de similares características -5-. En dos mas de sus costados, lleva igualmente, convenientemente dispuestos, sendos rebajes -6- para el alojamiento de llaves de porta-útiles o de " T " y similares.

50

Debajo de la bandeja y en su parte central tiene un moyú -7-; por el interior taladrado de este moyú penetra un bulón -8- correspondiente al brazo -9- de la bandeja, al cual está fijo, girando la bandeja sobre este bulón completamente.

55

El brazo de la bandeja en su extremo opuesto es atravesado igualmente por otro bulón -10- fijo al soporte -11- sobre el que gira.

60

Esta segunda articulación permite al operario acercar o alejar la bandeja de sí a voluntad, con lo que se aumentan considerablemente las posibilidades de la bandeja porta-herramientas.

65

El soporte -11- se amarra mediante unos tornillos -12- a la máquina -13- a la cual se desee acoplar la misma.

Descrita suficientemente las principales características y ventajas del presente invento, se hace constar, que tanto la forma, tamaño, materiales a emplear y demás y la disposición de los elementos que la componen, podrán ser variables y por lo tanto cualquier variación introducida en



70

en este sentido, siempre que no altere o modifique la esencialidad característica de la invención, se considerara comprendida dentro del presente Modelo de Utilidad, cuyos términos deben ser interpretados en el sentido más amplio, y nunca con carácter limitativo.

75

El Modelo de referencia tiene por consiguiente una estructura sencilla, no obstante la cual funciona con toda eficacia, motivo por el que está llamado a obtener una gran divulgación en el mercado, siendo por esto por lo que se desea protegerlo de fáciles imitaciones con un privilegio de explotación exclusiva por veinte años, que por el se solicita, declarandose de novedad en España las siguientes:

80

N O T A S

85

D E

R E I V I N D I C A C I O N E S

%..%..%..%..%..%..%..%..%..%..%..%..%..%..%..%..%..%..%

90

PRIMERA.- Por "BANDEJA PORTA - HERRAMIENTAS", caracterizada por estar compuesta principalmente de un soporte que se fija a la máquina-herramienta, un brazo y la bandeja en sí, habiendose previsto en todo su perímetro unos canales para el alojamiento vertical de las llaves, stornilladores y demás herramientas de similares características que pudieran ser necesarias en algún momento, en su parte superior, en toda la superficie de la misma, se encaja un almohadillaje para apoyar sin temor a rupturas por el choque o bien el rayado de todo tipo de accesorios de precisión o de cierta fragilidad, o bien de las mismas piezas a mecanizar.

95

100

105

SEGUNDA.- Por " BANDEJA PORTA - HERRAMIENTAS " según anterior reivindicación, caracterizada por- que en su parte central e inferior se ha previsto un moyú agujereado por el que pasa un bulón que permite el giro radial completo de la bandeja, y asimismo porque el brazo tiene uno de sus extremos con el bulón sobre el que gira la bandeja, y en el otro ofrece una segunda articulación con un soporte fijo, logrando así un movimiento de traslación que a aproxima o aleja la bandeja del operario.

110

TERCERA.- Por " BANDEJA PORTA - HERRAMIENTAS "

Todo ello tal y como se describe en el cuerpo de la memoria precedente, la cual consta de cinco hojas foliadas y mecanografiadas a dos espacios, numerados de cinco en cinco, por una sola de sus caras, a la que se acompaña otra de planos en forma y tamaño reglamentarios.

115

Madrid, diecisiete de julio de Mil novecientos sesenta y cinco.

120.-

P.A. de TALLERES OTAEGUI Y RUIZ, S.A.

E. Rodriguez-Rivas.

E. Rodriguez-Rivas

CR/jr
99999



114898

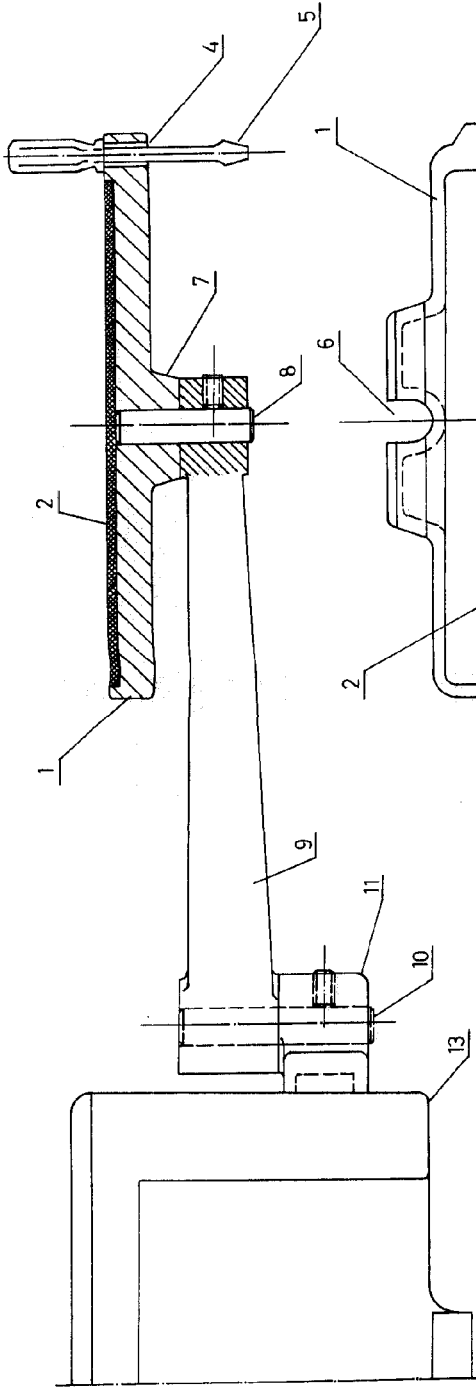


FIG. 1ª

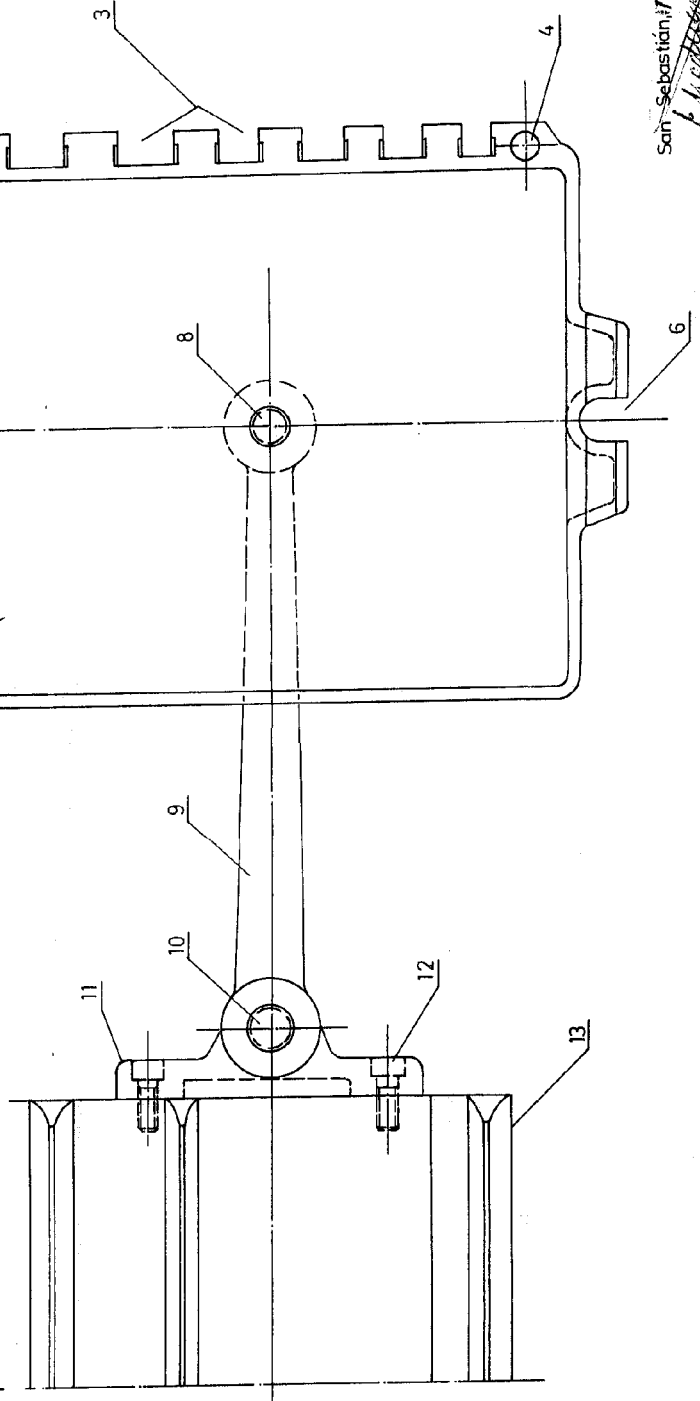


FIG. 2ª



San Sebastián, 7 Julio, 1965
Sebastián de Ruiz