

114724



-1-

MEMORIA DESCRIPTIVA

que se acompaña

a la solicitud de

registro de un Modelo de Utilidad por veinte años
en España, a favor de D. ISAAC CERRO BLAZQUEZ y DON
ANTONIO TINOCO DABRIO, residentes en VITORIA, Sancho
el Sabio, 20, de nacionalidad española,

por:

"UN SOPORTE MURAL PARA COLGAR PAÑOS Y SIMILARES".



1 14724

La invención a que se refiere la presente memoria, constituye una novedad industrial con características y ventajas que la hacen merecedora del privilegio de explotación exclusiva que por ella se solicita, de acuerdo con las prescripciones del Estatuto vigente sobre Propiedad Industrial de 26 de Julio de 1.929, texto refundido, publicado el 30 de Abril de 1.930.

El presente registro de Modelo de Utilidad, concierne como su enunciado indica, a un soporte mural para colgar paños y similares, de acuerdo con la descripción detallada que del mismo se realiza, debiendo interpretarse siempre este concepto en su más amplio sentido y nunca en limitativo.

Este resultado industrial mejora notablemente todo cuanto sobre el particular se conoce y utiliza actualmente, tanto por su sencillez constructiva, como de aplicación, resistencia, duración, indeformabilidad, estética y economía.

Para la debida comprensión de este objeto, se adjunta a la presente memoria descriptiva, una hoja de planos en la que a título de ejemplo se representan todas y cada una de las partes que lo forman y relación que guardan entre sí.

En la citada hoja de dibujos queda representado:

FIGURA PRIMERA.- La misma muestra una vista frontal del soporte cuyo registro se preconiza.

FIGURA SEGUNDA.- Corresponde a una vista en sección longitudinal del mismo.

FIGURA TERCERA.- Representa una vista frontal de uno de los suplementos adaptables en el soporte mencionado.

FIGURA CUARTA.- Ilustra una vista en sección longitudinal de dicho suplemento.

En estas figuras y con el mismo valor en todas ellas, se aprecian las siguientes referencias:



114724

1.- Soporte propiamente dicho, constituido por una base -A- periférica pregista para adaptación mural y una zona resaltada -B- según detalle representado en la figura 2ª del plano anexo.

35

2.- Vaciados previstos en la zona resaltada -B-, en número y de forma apropiada.

Estos vaciados tienen por finalidad establecer la retención de cada suplemento incorporado.

40

3.- Resaltes previstos en los bordes de cada vaciado -2-, en situación resultary cuya finalidad es determinar la fijación a presión de cada suplemento.

4.- Suplementos mencionados, que quedan ajustados a presión en los vaciados -2-, por medio del ajuste de los resaltes -3-, sobre los cortes -5-.

45

5.- Cortes citados, que reciben para el ajuste de los suplementos -4- sobre la base -1-, por medio de las zonas resaltadas anteriormente descritas.

6.- Lámina cortada, dispuesta en el frente y parte inferior de cada suplemento -4-.

50

Estos cortes están practicados para formar láminas flexibles cuya característica por simple presión digital de uno de los extremos del paño o similar, facilita la retención eventual del mismo.

55

Cada suplemento -4- podrá presentar la forma y disposición mas adecuada, pero con especial preferencia imitaran la cabeza de un animal felino, la boca, la lámina sobre la que están constituidos los cortes y estos forman en imitación, los dientes del animal.

En este conjunto será fabricado en cualquier clase de material apropiado, con particular preferencia plásticos, siendo sus dimensiones las mas apropiadas.

60

Hecha la descripción precedente, es preciso añadir que los detalles de realización de la idea expuesta, pueden variar, sin que por ello cam-

1 14724



bie la esencia de la invención, que es la que se desprende de los párrafos que anteceden y se reivindica en la siguiente

N O T A

65 En resumen: El Modelo de Utilidad que se solicita recaerá sobre las reivindicaciones siguientes:

70 1ª.- UN SOPORTE MURAL PARA COLGAR PAÑOS Y SIMILARES, caracterizado esencialmente porque comprende la disposición de una placa de fijación mural, que presenta una zona resaltada, en la cual están practicados unos cortes, previstos para la fijación a presión de unos suplementos que presentan corporeamente forma de cabeza de felino, existiendo
75 en la región anatómica correspondiente, una lámina que imita la boca y cuya lámina presente unos cortes en imitación de dientes, que facilitan por simple presión digital y propia deformación flexible, la sujeción del paño o similar, existiendo como medio para asegurar la retención de los suplementos sobre la base, unos resaltes que ajustan en unos cortes con este fin previstos en las zonas adyacentes.

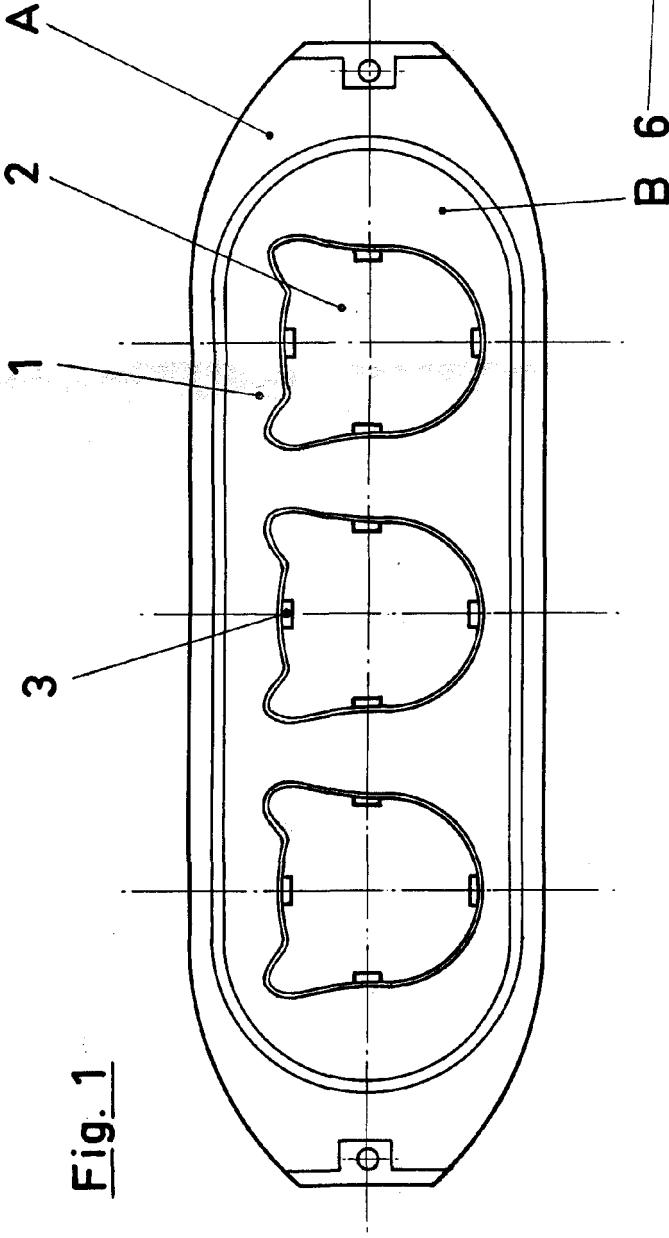
2ª.- UN SOPORTE MURAL PARA COLGAR PAÑOS Y SIMILARES.

Todo según se indica en la presente memoria descriptiva que consta de cuatro páginas y dibujos que se acompañan.

Madrid, 6 de Julio de 1.965

JOSE LAHIDALGA

Fig. 1



114724

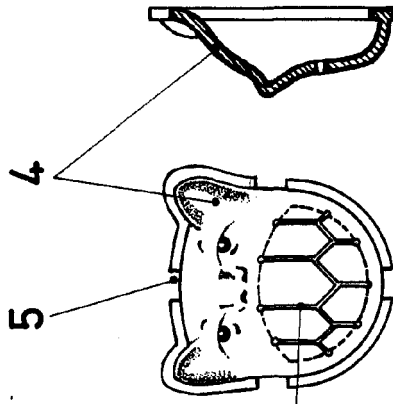


Fig. 2

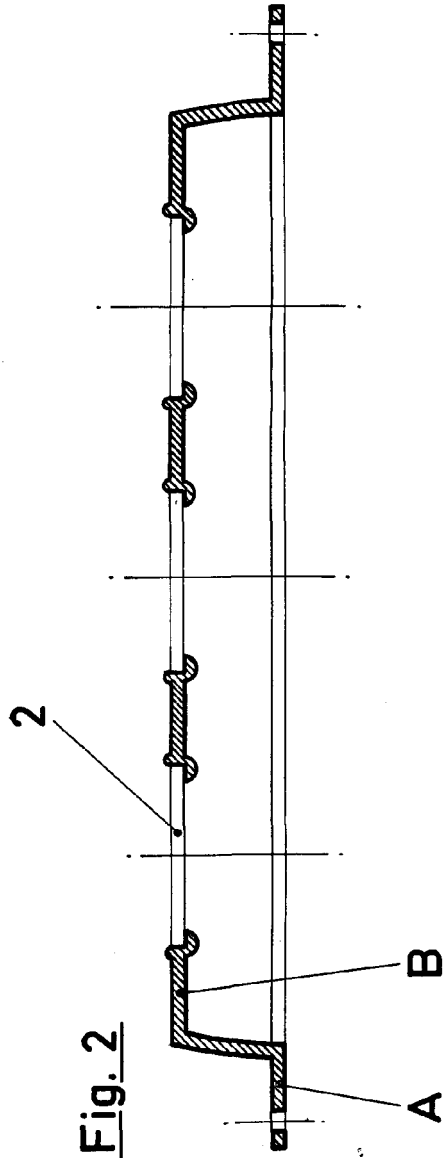


Fig. 3 Fig. 4

Madrid, 6 de Julio de 1.965
JOSE LAHIDALGA

ESCALA VARIABLE