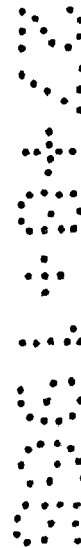




1 1 4 6 7 1

1 1 4 6 7 1



MODELO DE UTILIDAD

Que por veinte años para España y sus posesiones se solicita, a favor de BAKYMET, S. A. de nacionalidad española domiciliada en Burgos (España ) Pº de Fuentecillas 5 y 7 por: "UN PORTACEBADOR PERFECCIONADO "

MEMORIA DESCRIPTIVA

La presente memoria concierne, como su enunciado indica, a la descripción de un portacebador, que ha sido perfeccionado sustancialmente, con objeto de que cumpla mejor con su fin específico, tanto en lo que atañe a la disposición funcional de repcción de las patillas del

5

114671



cebador, a la de retención de los terminales de los conductores eléctricos correspondientes.

10 De modo fundamental, el portacebador propuesto, está constituido por una base dieléctrica, en la que del modo usual existen un cuello tubular proyectado, en cuyo interior, se aloja el extremo del cebador, y un par de orificios para la fijación de la base.

15 Como características distintivas, esta base posee superiormente dos orificios rasgados que cuentan con ensanchamientos en uno de sus extremos y adoptan planta en forma de arco de circunferencia, con objeto de permitir por las partes ensanchadas, la recepción de las patillas del cebador, las cuales, girando un cuarto de vuelta, quedan retenidas por la propia conformación de los orificios

20 Interiormente, bajo las partes finales de los orificios de recepción así constituidos, existen sendos flejes elásticos, de planta fundamentalmente en "V" destinados por un lado a establecer contacto con las patillas del cebador, y por el otro a incidir sobre un paso, accesible desde el exterior, y destinado a recibir el terminal del conductor

25

1 1 4 6 7 1

2



correspondiente, sobre el que inciden dichos flejes, con lo que no son necesarios tornillos de recepción.

30

Con objeto de facilitar la conexión y desconexión del conductor, en el correspondiente paso, junto a los mismos existen sendas ventanas por las que introduciendo, por ejemplo, un destornillador, se puede lograr el desplazamiento temporal del fleje y con ello se hace posible la introducción y sacado interesada.

35

La mejor comprensión de las características de la realización que se preconiza, se obtendrá de la descripción que de los dibujos adjuntos se realizará seguidamente, y en los cuales, solo a título de ejemplo, se representa una preferente forma de realización práctica.

40

En dichos dibujos:

La Figura 1ª, es una planta del portacebador propuesta.

La figura 2ª, muestra una sección de la misma.

45

La figura 3ª, contiene un detalle del fleje elástico, y de como mediante un destornillador, se puede actuar sobre el mismo.

114671



La Figura 4ª, representa un detalle en alzado, de la parte de la base que posee la conducción para la entrada de los terminales, y la ventana para la introducción del destornillador.

50

Según se aprecia en los dibujos, la realización que se preconiza, está constituida por una base -1-, provista de la proyección tubular -2- y de los orificios -3- para su fijación mediante tornillos -4- del modo usual.

55

Esta base, posee interiormente, bajos los orificios en forma de arco -5- provistos de los ensanchamientos -6- los flejes elásticos -7- que adoptan forma general de "v" y por un lado establecen contacto con las patillas -8- del cebador -9- y por el otro inciden sobre los conductos -10-.

60

En estos conductos, se introduce los terminales de los conductores -11- a lo que ayuda un simple destornillador -12- que se lleva al interior por las ventanas laterales -13- para desplazar previamente la rama del fleje -7- correspondiente.

65

Se hace constar expresamente a los efectos oportunos



114671

tunos, que dentro del ámbito de la realización descrita, se podrán introducir todas las modificaciones de detalle que se estimen oportunas, sin que por ello se altere la esencialidad que la caracteriza.

N O T A

70

El Modelo de Utilidad que por veinte años para España y sus posesiones se solicita, deberá recaer sobre las siguientes:

REIVINDICACIONES

75

1ª.- UN PORTACEBADOR PERFECCIONADO, esencialmente caracterizado por presentar superiormente un par de pasos enfrentados, en forma de arcos de circunferencia, con un ensanchamiento en uno de sus extremos para permitir la recepción por el mismo, de las cabezas de los terminales del cebador, que mediante un cuarto de vuelta se lleva a la posición de retención, en la que la acción de unos flejes elásticos de constitución fundamental en "V" respectivamente dispuestos bajo los extremos finales de los citados pasos, establecen el contacto eléctrico con los terminales del referido cebador.

80

85

2ª.- UN PORTACEBADOR PERFECCIONADO, según reivindi-



cación anterior, esencialmente caracterizado por que los flejes en "V" que respectivamente están dispuestos bajo los extremos finales de los pasos por los que se introducen los terminales del cebador, establecen contacto con los mismos mediante una de sus ramas, en tanto que la otra queda respectivamente dispuesta en el interior de unos conductos, que son accesibles desde el exterior, y se destinan a recibir los terminales de los conductores eléctricos correspondientes.

90

95

3ª.- UN PORTACEBADOR PERFECCIONADO, según reivindicaciones anteriores, esencialmente caracterizado por que cumple dicho junto a los conductos por los que se introducen los terminales de los conductores eléctricos, existen sendas ventanas comunicadas con los mismos, y destinadas a permitir la introducción temporal de un elemento alargado, mediante el cual, se separa la rama del fleje, mientras se conecta y desconecta el terminal en el conductor respectivo.

100

105

4ª.- UN PORTACEBADOR PERFECCIONADO

Todo ello según queda descrito y reivindicado en

114671 2



la presente memoria descriptiva que consta de siete hojas  
foliadas y mecanografiadas, por una sola cara, a la que  
la ilustran los dibujos que la acompañan.

Madrid, 2 de Julio de 1.965

CARLOS BALLESTERO

P.P.

1 146 71

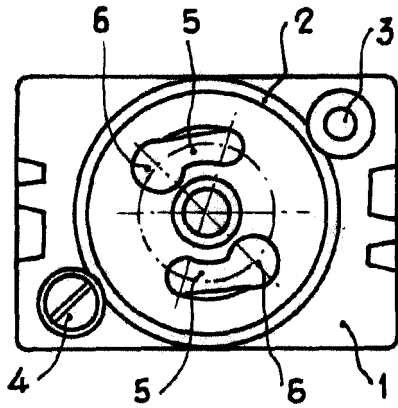


Fig. 1

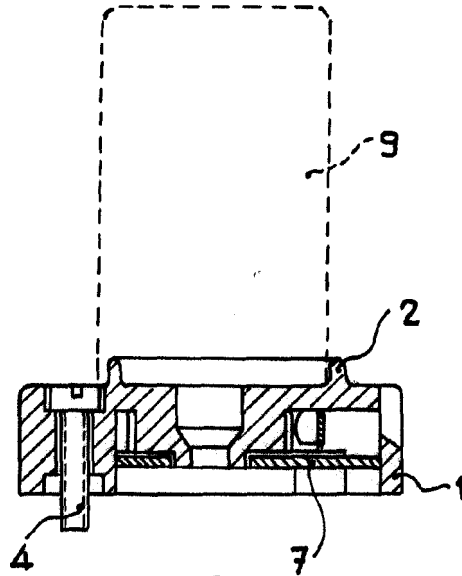


Fig. 2

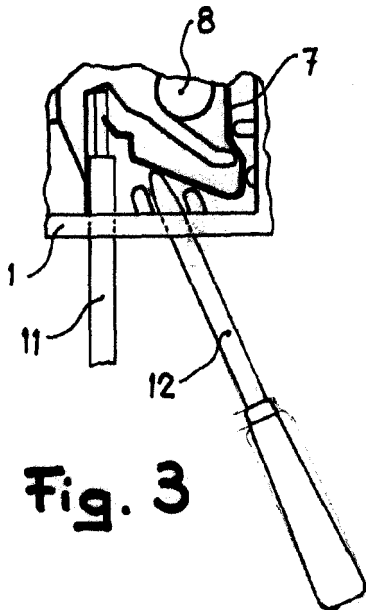


Fig. 3

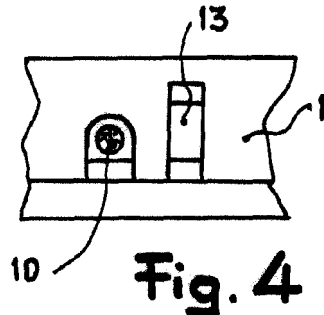


Fig. 4

Escala variable

Madrid,

2 JUL 1968

CARLOS BALLESTERO

*[Handwritten signature]*