

114569

26 JUL



114569

MEMORIA DESCRIPTIVA  
para solicitar  
PATENTE DE MODELO DE UTILIDAD

en

E S P A Ñ A

por VEINTE años

por: "BRIDA PARA SUJECCION DE TUBOS"

A favor de:

D. Salvador VANRELL LLOMPART, de nacionalidad  
española

domiciliado en:

PALMA DE MALLORCA (Balears). Arquiduque Luis  
Salvador, 268

=====

El objeto de la presente solicitud de modelo  
de utilidad, se refiere a una brida para sujeción de -  
tubos, cuyas características de novedad le confieren la  
cualidad de aportar la ventaja de que, su fijación a la  
pared o paramento, en vez de hacerse directamente por



empotrado de vástago espalado, se hace por medio de un tornillo que pasa a través de un orificio practicado en la mordaza base, con lo que se evitan esfuerzos deformatorios y se facilita la fijación.

10 En el adjunto plano, para facilidad de la descripción, se ha representado una forma de ejecución del modelo que se preconiza.

La figura 1 representa una brida en vista frontal y

15 La figura 2 representa la correspondiente vista en planta, de la mordaza base.

20 Como puede apreciarse, esta brida consta de dos mordazas curvadas, (1) y (2), con curvatura correspondiente a la del tubo a sujetar, una móvil (1) y con refuerzo eventual (3), y la otra fijable, a cuyo efecto posee un orificio (4) a través del que es susceptible de pasar el tornillo de sujeción.

La brida se arma, como todas, mediante tornillos (5) y (6) y sus correspondientes tuercas.

25 Este modelo es realizable en cualesquiera tamaños y materiales adecuados, siendo susceptible de toda clase de modificaciones de detalle que no alteren su fundamento.

- : - NOTA - : -

30 Los puntos de invención propia y nueva que se presentan para que sean objeto de este modelo de Utilidad, en España, por veinte años, son los siguientes:

35 1º.- Brida para sujeción de tubos, caracterizada por que posee dos mordazas curvadas de las que la

1 14569

26 JUN



mordaza base fija posee un orificio de eje perpendicular al del tubo, en la parte central, a través del que pasa el tornillo de sujeción.

2º.- BRIDA PARA SUJECION DE TUBOS.

Todo ello tal y como se ha descrito en la memoria que antecede, representado en su plano para los fines que se han especificado.

Consta la presente memoria descriptiva de tres hojas escritas a máquina por una sola cara.

Madrid, 26 Junio 1.965

57114

*[Handwritten signature]*  
18-11-1905

FIG-2  
Escala Variable

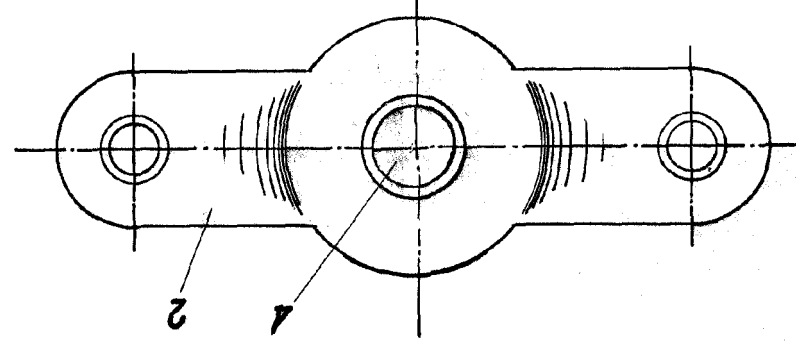
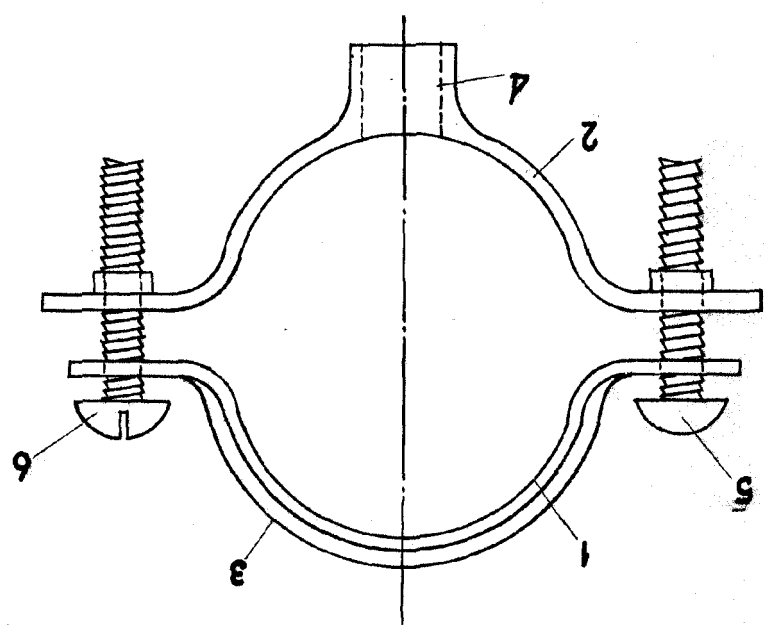


FIG-1



114569

Hoja única

Salvador Vayrell Llompart