



114562

M O D E L O
D E
U T I L I D A D

a favor de Doña Joaquina RIBAS PALAHI, de nacionalidad española, residente en Salt (Gerona), calle Dr. Castany, casa Castellá, por "CORTE PARA ZAPATILLAS".

- . -

MEMORIA DESCRIPTIVA

La presente invención se refiere a un corte para zapatillas que por sus particulares características presenta un gran atractivo en orden a su empleo principalmente por los niños, o para calzado de reposo y relajación.

5. Concurriendo a ello, el corte para zapatillas en cuestión se particulariza por el hecho de que sobre la zona aplicable al empeine presenta un cascabel que combinado con un aplique ornamental, suena, produciendo un alegre tintineo, en virtud de los movimientos de los pies del
10. usuario.



114562

Los dibujos adjuntos muestran, a título de ejemplo, no limitativo del alcance de la presente invención, una forma preferida de llevarla a la práctica, en representación esquemática.

5. En dichos dibujos, la figura 1 ilustra el corte para zapatillas visto en perspectiva, y la figura 2 corresponde a un detalle en sección longitudinal alzada de la zona delantera del corte.

10. El corte para zapatillas de referencia comporta una envoltura -1- apta para cubrir totalmente el pie, resguardándolo perfectamente del frío y combinada para ello con una embocadura -2- que permite la introducción del mismo, cuya envoltura puede estar constituida por un paño apropiado, género de punto, piel u otro material cualquiera oportuno y se halla debidamente unida a una suela -3- también de naturaleza adecuada.

20. Sobre la parte de la envoltura -1- destinada a cubrir el empeine se encuentra un aplique ornamental convencional, en el caso ejemplo una cabeza de cabra -4- que puede estar constituido por una lámina recortada de cualquier material adecuado y unida con los medios más idóneos a dicha envoltura, bien sea por cosido mecánico o manual, con ayuda de una sustancia adhesiva de gran adherencia, etc. Dicho motivo ornamental, en lugar de ser laminar, puede consistir en un estampado sobre la envoltura -1- o ser de género de punto tejido o cosido sobre la propia envoltura, u obtenido por cualquier otro procedimiento que se considere apropiado.



Con el motivo decorativo -4- se combina un cascabel o cencerro -5- unido directamente a tal motivo o a la envoltura -1- que, naturalmente, guardará estrecha relación con el carácter del motivo -4- en sus múltiples variantes.

5. Evidentemente, el sonido producido por el cascabel -5- al andar o por otros movimientos del usuario, confiere a este corte para zapatillas un poderoso atractivo, constituyendo incluso objeto de juego.

10. Como es de ver por lo expuesto, además de los referidos efectos y resultados, el presente corte para zapatillas presenta la ventaja de que por no ofrecer complicación alguna en lo que a su fabricación se refiere, puede considerarse como un artículo de coste realmente reducido.

15. Por lo demás, debe hacerse constar que serán independientes del objeto de la invención los detalles y características accesorias empleadas en su puesta en práctica, y en general, cuando no altere la esencialidad de las siguientes reivindicaciones.

- . -

N O T A

20. Se reivindica como objeto del presente modelo de utilidad:

1. Corte para zapatillas, caracterizado esencialmente por estar dotado de un cascabel que relacionado con un motivo ornamental previsto en el propio corte, es apto para

114562



sonar con los movimientos de los pies del usuario.

2. Corte para zapatillas.

La presente memoria consta de cuatro hojas foliadas escritas a máquina por una sola cara.

Barcelona, 19 de Junio de 1965.

Joaquina RIBAS PALAHI

p.a.

1 14562

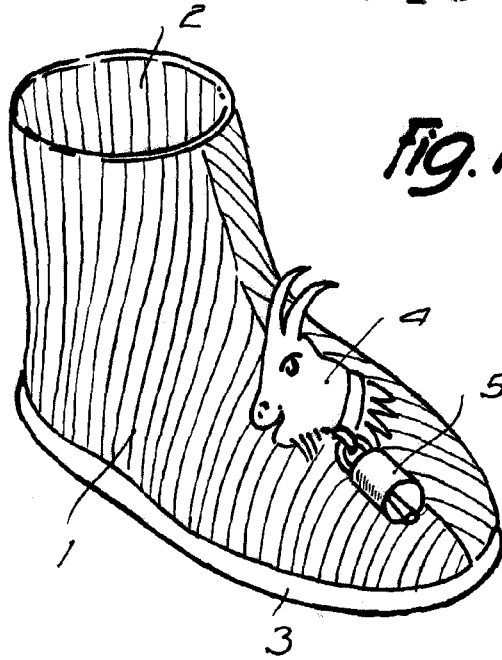
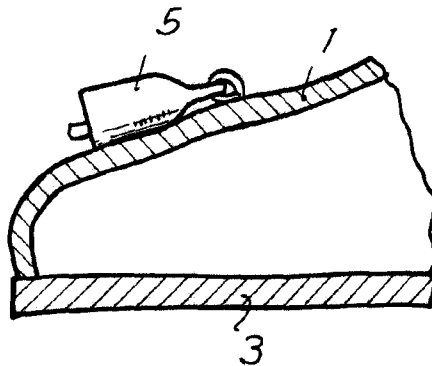


Fig. 1

Fig. 2



19 JUN 1965

BARCELONA,
JOAQUINA RIBAS PALAHI
P.A.

L. PONS
P.P.

12529