



1965

1 1 4 5 2 6

1 1 4 5 2 6

MODELO DE UTILIDAD

por 20 años

por "UN SOPORTE PARA ESPEJOS RETROVISORES", a favor de D. Victor Beckers Obiol, de nacionalidad española, domiciliado en Barcelona, Diputación, 111.

=====

MEMORIA DESCRIPTIVA

Se refiere el presente Modelo de utilidad a un soporte especialmente diseñado para su aplicación a espejos retrovisores, que viene a aportar notables y sensibles mejoras sobre todo lo conocido hasta el momento en tal sentido.

5. En efecto, existe un cierto número de automóviles cuya constitución impide la colocación de un espejo retrovisor externo, a no ser a base de practicar taladros en la plancha y situando el espejo en lugares de deficiente visibilidad.

Por ello, es por lo que se ha ideado el presente tipo de
10. soporte para espejo retrovisor que se sitúa en la parte trasera del capó del vehículo, a derecha o izquierda indistintamente, sin necesidad de taladrar la plancha, adaptándose perfectamente a dicho capó fuertemente sujeto por la presión de dos tornillos y aprovechando el contorneado de la plancha en tal lugar. Además,
15. por quedar cerca del conductor, permite una visibilidad perfecta.



Es característica asimismo muy importante del presente Modelo su extraordinaria simplicidad, tanto constructiva como funcional, ya que consta en esencia de una placa con la forma adaptada a la curvatura que posee el propio capó, la cual

5. lleva dos brazos salientes uno lateral y otro inferior con sendos taladros roscados para el paso de los correspondientes tornillos de fijación antes citados, que actúan por simple presión sobre dos puntos situados en la misma vertical, a distinta altura.

10. Para su mejor comprensión y mayor facilidad en las descripciones, nos referiremos a un dibujo que se adjunta a la presente memoria y que representa, a título de ejemplo explicativo, no limitativo, un soporte para espejos retrovisores, realizado de conformidad con el actual Modelo.

15. En dicho dibujo, la figura 1 es una vista en alzado del soporte en cuestión por su cara trasera, siendo la figura 2 una sección longitudinal de dicho soporte por el plano de corte A-A de la figura 1.

La figura 3 muestra, también en sección, el soporte tal y como se sitúa en el lado opuesto, mientras que en la figura 4 se representa una vista en alzado de este soporte por su cara externa.

20. La figura 5 es una vista en perspectiva del propio soporte, y la figura 6 se corresponde con otra vista del mismo soporte, adaptado a un vehículo automóvil.

25. Según tales figuras, el soporte para espejos retrovisores, objeto del presente Modelo, consiste en una placa -1- de curvatura adecuada a la del capó -2- donde se sitúa. Dicha placa posee dos brazos angulares -3- y -4-, uno lateral y otro inferior, dotados de sendos taladros roscados -5- y -6- para el paso de otros tantos tornillos -7- y -8-, paralelamente dispues-



1965

- 3 -

114526

tos entre sí.

La misión de estos tornillos es actuar por presión contra una de las caras de otra placa -9-, análoga a la -1- pero desprovista de brazos. Además, a ambos lados del capó -2-, van situadas sendas juntas -10- y -11- que evitan el roce de las placas -1- y -9- contra el mismo y, en consecuencia, su deterioro.

Por último, la placa -1- es la portadora de la varilla -12- que en su terminal lleva el espejo retrovisor -13- propiamente dicho.

10. Todo cuanto no afecte, altere, cambie o modifique la esencia del soporte descrito, será variable a los efectos del actual Modelo.

N O T A.

Se reivindica como objeto de este registro por Modelo de utilidad:

1.- Un soporte para espejos retrovisores, caracterizado esencialmente, por comprender una placa de curvatura análoga a la del capó donde se sitúa y dotada de sendos brazos angulares salientes, uno lateral y el otro inferior, los cuales poseen unos taladros roscados para el paso de sendos tornillos que, paralelamente dispuestos, presionan contra una segunda placa, análoga a la anterior pero sin brazos, junto a la cual existe, al igual que entre el capó y la placa externa, una junta que impide el deterioro de dicho capó.

20. Sean cuales fueren las circunstancias que concurren en la esencialidad del Modelo de utilidad definido en la anterior reivindicación, cuyo objeto es:

2.- "UN SOPORTE PARA ESPEJOS RETROVISORES".

Consta la presente memoria de cuatro hojas foliadas, mecanografiadas por una sola cara y de los dibujos unidos a la misma.

30.



JUN 1965

- 4 -

114526

Barcelona,

16 JUN 1965

P.A. de D. Victor Beckers Obiol,

M

114526



How much

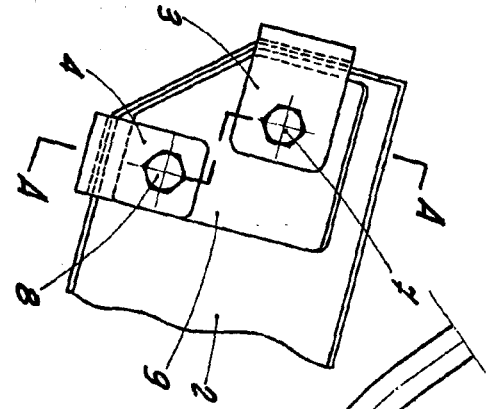


Fig. 1

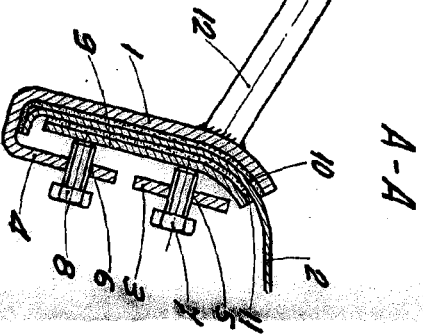


Fig. 2

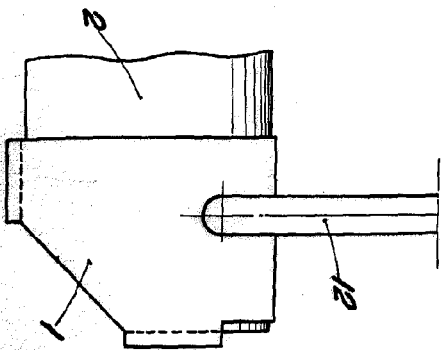


Fig. 4

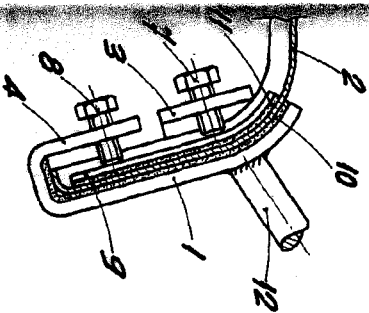


Fig. 3

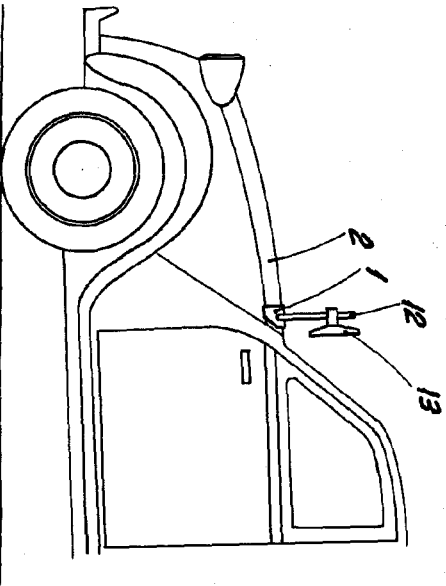


Fig. 6

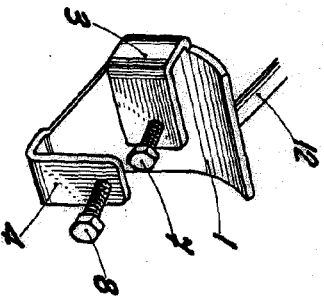


Fig. 5

ESCALA VARIABLE

BARCELONA 16 JUN 1965
P. A.