



1965

114410

114410

MODELO DE UTILIDAD

por 20 años

por "UN SOPORTE PARA LA FORMACION DE ESTANTERIAS", a favor de MARCELO VILÁ, S.A., de nacionalidad española, domiciliada en Barcelona, Lepanto, 412.

=====

MEMORIA DESCRIPTIVA

Este Modelo de utilidad se refiere a un soporte de los que se vienen utilizando para la formación de estanterías, que aporta notables y sensibles ventajas de toda índole sobre las diversas realizaciones de soportes de tal tipo ejecutados hasta el momento.

5.

Como es sabido, para la buena acogida de un producto o artículo por parte del público, es necesario que su presentación sea adecuada, no solo en lo que se refiere al envase o recipiente que lo contenga, sino también en cuanto corresponde a su exhibición en escaparates, vitrinas, etc.

10.

Es por ello que se ha de procurar que dicha exhibición resulte lo mejor posible, para lo cual se escoge por lo común un sistema de estanterías, por resultar lo más práctico y económico.

15.

A tal fin son muchos los tipos de estanterías que se conocen, pero en su mayor parte son complicados y en consecuen-



JUN 1965

- 2 -

114410

cia costosos, o bien extremadamente simples, en cuyo caso no desarrollan su labor satisfactoriamente, provocando con frecuencia la caída de los estantes, etc.

5. Por el presente Modelo se da a conocer un nuevo tipo de soporte para la formación de estanterías, cuya característica más esencial es su simplicidad, tanto constructiva como funcional, la cual redundará de una forma directa en su precio de coste que resulta sumamente apto.

10. Para mayor facilidad en las descripciones, nos referiremos a un dibujo que se adjunta a la presente memoria y que representa, a título de ejemplo no limitativo, un soporte para la formación de estanterías, realizado de conformidad con el presente Modelo.

15. En dicho dibujo, la figura 1 es una vista en perspectiva del soporte en cuestión, en posición de servicio.

Las figuras 2 y 3 se corresponden con sendas vistas en perspectiva, frontal y trasera respectivamente, de las piezas complementarias que se acoplan a dicho soporte.

20. La figura 4 representa una sección longitudinal del propio soporte, por el plano de corte A-A de la figura 1.

25. Según tales figuras, el soporte para la formación de estanterías, objeto del presente Modelo, está constituido por un marco rectangular -1-, cuyos brazos verticales se continúan en unas patas de apoyo -2- y -3- y lleva en la cara interna de sus laterales unos orificios -4- regularmente distribuidos.

30. Dichos orificios están destinados a recibir los apéndices traseros -5- y -6-, arqueado y recto respectivamente, que poseen unas piezas laminares -7- que se adosan a dicho marco -1- y que son portadoras, en su otra cara, de un pivote inferior recto -8- y de otro angular horizontal superior -9- entre los cuales se disponen los respectivos estantes -10-.



JUN 1965

- 3 -

114410

Está previsto en el presente Modelo que las piezas -7- no lleven el tramo superior frontal -9-, siendo entonces los pivotes -8- los únicos existentes para soporte.

5. Todo cuanto no afecte, altere, cambie o modifique la esencia del soporte descrito, será variable a los efectos del actual Modelo.

N O T A.

Se reivindica como objeto de este registro por Modelo de utilidad:

10. 1.- Un soporte para la formación de estanterías, caracterizado esencialmente, por estar constituido por un marco rectangular, cuyos brazos verticales son portadores en sus caras enfrentadas de una serie de orificios, destinados a recibir los apéndices traseros, recto y arqueado respectivamente, de unas láminas adosadas a dichas caras, de las que emergen un pivote inferior recto y otro pivote superior, angular y horizontal, entre los cuales quedan situados los estantes correspondientes.

15. Sean cuales fueren las circunstancias que concurren en la esencialidad del Modelo de utilidad definido en la anterior reivindicación, cuyo objeto es:

20. 2.- "UN SOPORTE PARA LA FORMACION DE ESTANTERIAS".

Consta la presente memoria de tres hojas foliadas, mecanografiadas por una sola cara y de los dibujos adjuntos.

Barcelona, - 5 JUN 1965

25.

P.A. de MARCELO VILA, S.A.

MARCELO VILA, S.A.

114410

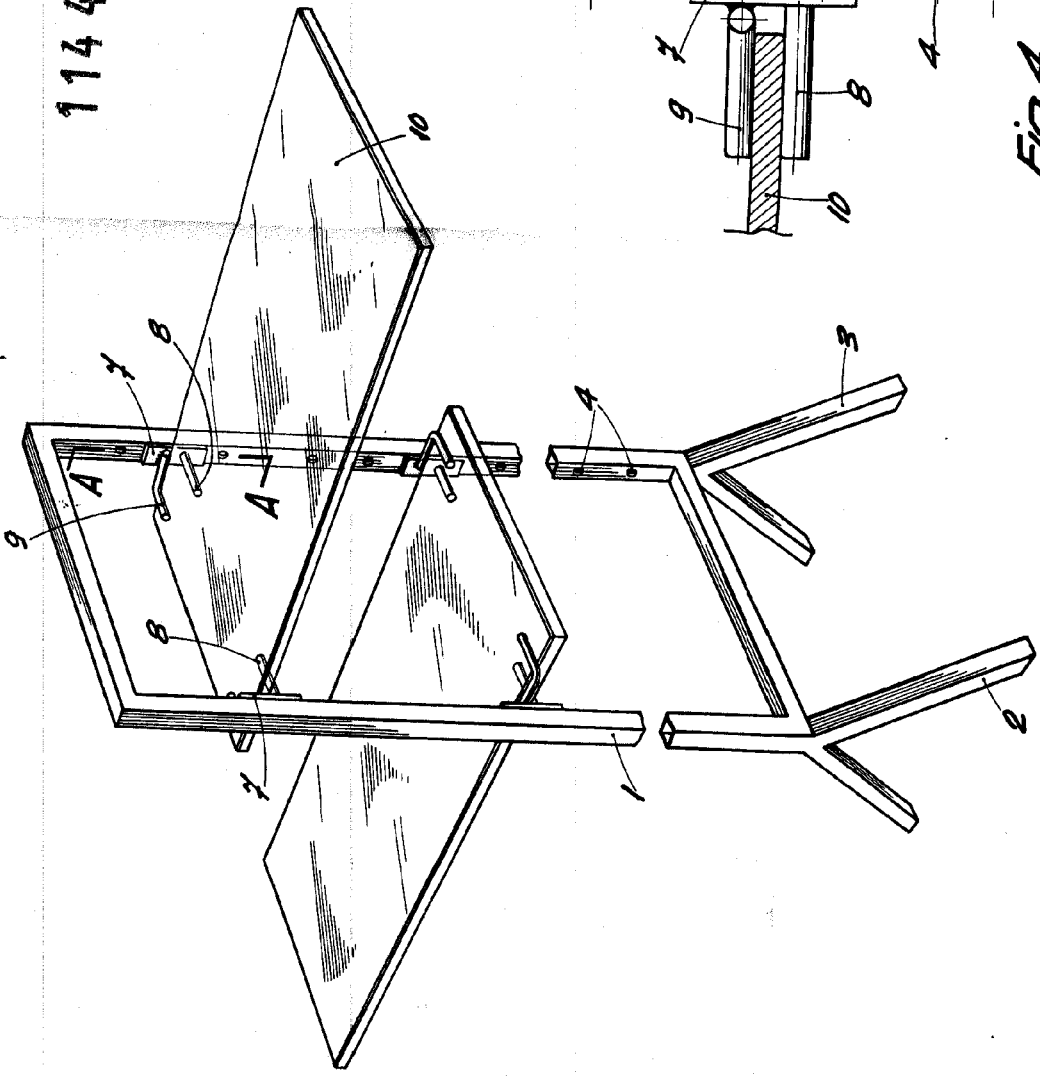


Fig. 1

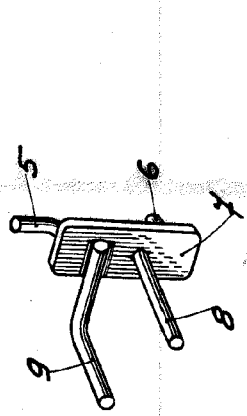


Fig. 2

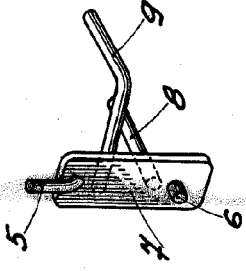


Fig. 3

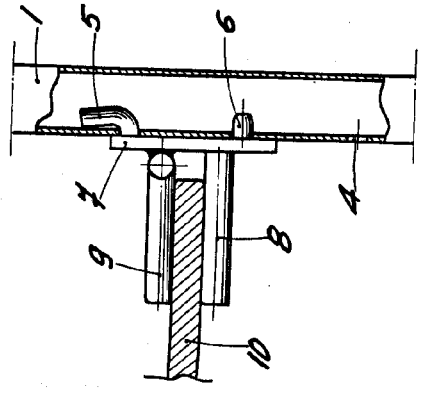
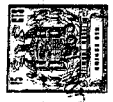


Fig. 4

MVA unex



BARCELONA 5 JUN 1965  
P. A.

ESCALA VARIABLE