



JUN 1965

114339

114339

MODELO DE UTILIDAD

por 20 años

por "UN SOPORTE PARA ESTANTERIAS", a favor de Marcelo Vilá, S.A., de nacionalidad española, domiciliada en Barcelona, Lepanto, 412.

=====

MEMORIA DESCRIPTIVA

Se refiere el presente Modelo de utilidad a una nueva realización de soporte para estanterías, que viene a aportar considerables mejoras de orden funcional, constructivo y práctico, sobre los distintos tipos de soportes para es-

5. tanterías actualmente existentes.

En efecto, es sabido que hoy en día las estanterías son artículos sumamente necesarios para la presentación de artículos en escaparates, vitrinas, etc., con el fin de exhibirlos de un modo estético que cause impacto en el público com-

10. prador.

A tal efecto se han ideado diversos tipos de estanterías, siendo de todas ellas la más ventajosa la que consta de unos soportes laterales en forma de escalera, en cuyos travesaños apoyan los estantes correspondientes. Este siste-

15. ma presenta el inconveniente de que los estantes, generalmente de cristal, descansan simplemente en dichos travesaños, sin



ninguna sujeción, con lo que hay posibilidad de corrimientos de los mismos y consiguiente peligro de rotura.

5. Por tal motivo existe otra realización que mejora a la anterior pero que no soluciona totalmente el problema, ya que, si bien permite una sujeción del estante, lo hace a través de un marco supletorio fijo, que no permite variación alguna.

10. El actual Modelo da a conocer un nuevo tipo de estantería que elimina los inconvenientes referidos, a base de una realización muy simple que permite, en primer lugar, el que se puedan acoplar estantes indistintamente por los dos lados del soporte, en segundo lugar, una posibilidad múltiple de combinaciones, y, por último, la sencilla desmontabilidad del conjunto.

15. Para su mejor comprensión, nos vamos a referir a un dibujo que se adjunta a la presente memoria y que representa, a título de ejemplo no limitativo, un soporte para estanterías, realizado según el actual Modelo.

En dicho dibujo, la figura 1 es una vista en perspectiva del soporte en cuestión, en posición de servicio.

20. La figura 2 se corresponde con una vista, también en perspectiva, de una de las piezas desmontables que se acoplan al referido soporte.

La figura 3 representa una sección transversal del propio soporte, por el plano de corte A-A de la figura 1.

25. Según tales figuras, el soporte para estanterías, objeto del presente Modelo, comprende un armazón principal, conformado por dos barras verticales -1- y -2-, relacionadas por unos travesaños -3- fijos a las mismas.

30. La misión de estos travesaños -3- es doble, ya que, por una parte, están destinados a soportar unas piezas complementarias, constituidas por un marco horizontal en "U" -4- del



1965

- 3 -

114339

que parten hacia arriba sendos enganches extremos -5- y -6- que cuelgan del travesaño -3- correspondiente.

La otra misión de los mismos travesaños -3- es hacer de tope superior de los estantes -7- que se sitúan horizontalmente, apoyados en el marco en "U" -4- de las piezas anteriormente citadas.

Todo cuanto no afecte, altere, cambie o modifique la esencia del soporte descrito, será variable a los efectos del actual Modelo.

10. N O T A.

Se reivindica como objeto de este registro por Modelo de utilidad:

1.- Un soporte para estanterías, caracterizado esencialmente, por estar constituido por un armazón principal, conformado por dos barras verticales relacionadas por unos travesaños fijos a las mismas y encargados, en primer lugar, de recibir los enganches extremos de unas piezas complementarias, en forma de marco en "U", sobre las que apoyan los estantes correspondientes, y en segundo lugar, de hacer de tope superior de dichos estantes, horizontalmente dispuestos.

Segun cuales fueren las circunstancias que concurren en la esencialidad del Modelo de utilidad definido en la anterior reivindicación, cuyo objeto es:

2.- "UN SOPORTE PARA ESTANTERIAS".

25. Consta la presente memoria de cuatro hojas foliadas, mecanografiadas por una sola cara y de los dibujos unidos a la misma.



1965

- 4 -

114339

Barcelona,

- 3 JUN 1965

P.A. de Marcelo Vilá, S.A.,

M

MARCELO VILA, S.A.

114339

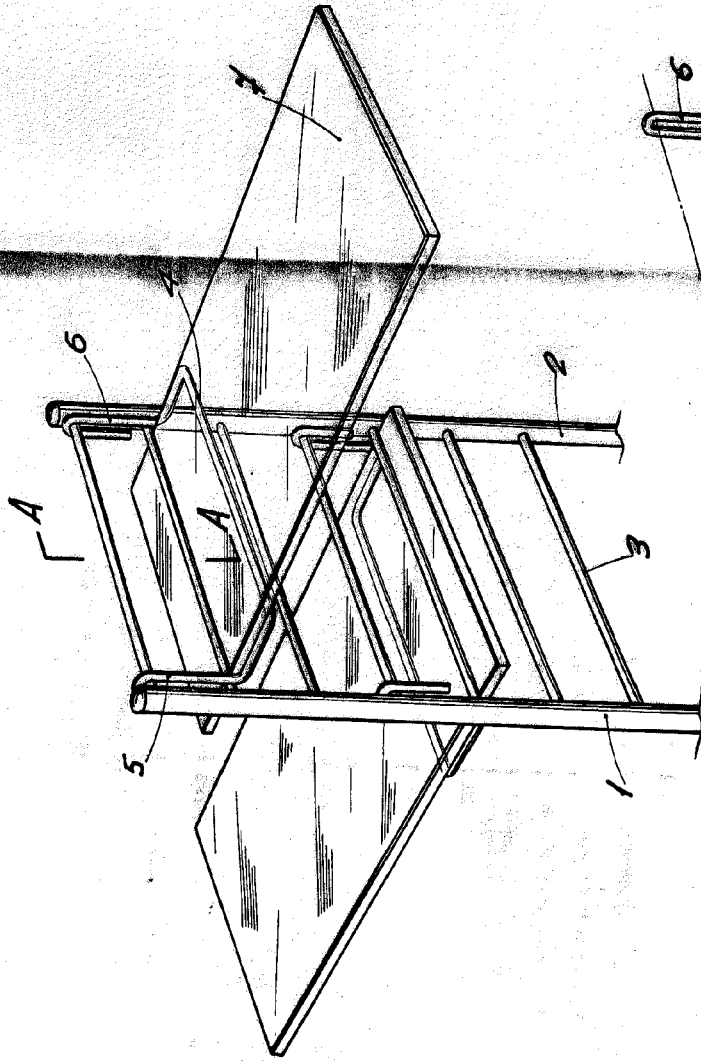


Fig. 1

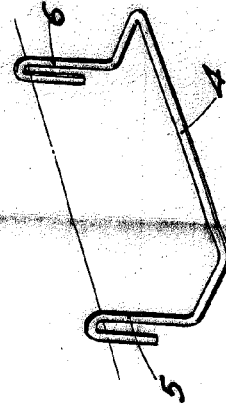


Fig. 2

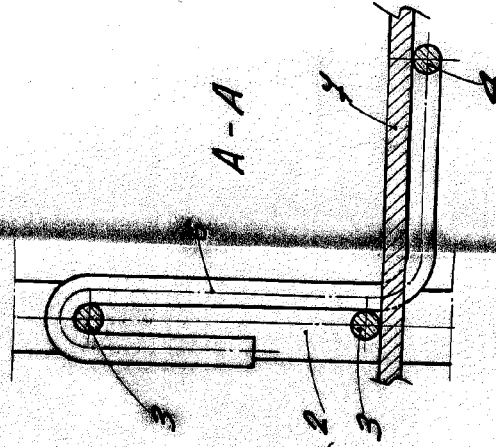


Fig. 3



- 3 JUN -

BARCELONA 3 JUN 1965

P. A.

ESCALA VARIABLE