

114205



114205

MODELO DE UTILIDAD

por veinte años

en España, a favor de DON ALFONSO RAMIREZ MARTINEZ,  
de nacionalidad española, domiciliado en Madrid,  
calle de Esparteros, nº 11, por:

" TACO DE PARED "

---

MEMORIA DESCRIPTIVA

5 Se refiere el modelo de utilidad a un nuevo  
tipo de tacón de los empleados para embutir en mu-  
ros, paredes, , panderetes, tabiques, etc.. de con-  
cepción puramente original y dotado de unas caracte-  
rísticas nuevas y ventajosas en lo que respecta a  
su efectividad práctica, resistencia, economía de  
manufacturación y de aplicación.

10 Dicho taco, está integrado por un cuerpo mono-  
bloque de revolución y proyección ligeramente cóni-  
ca, obtenido en materiales ligeros de gran resisten-  
cia y suave elasticidad, tales como plásticos, resi-



114205

nas sintéticas etc..

Su creación radica principalmente en la especialísima configuración y tamaño de su dentado bilateral, que ejerce una excelente labor de aseguramiento con la masa de las paredes, de forma que ello determina el anclaje absoluto y seguro del mismo, garantizando su solidarización al núcleo donde se aloje.

Otra ventaja digna de destacar sobre el mencionado taco, es la aportación de unas aletas laterales, situadas a ambos lados de la misma y orientadas en el sentido de su introducción, o sea con inclinación hacia abajo y separadas ligeramente en el superior, la cual determina que, una vez introducido el taco y en colaboración con el dentado de anclaje una mayor efectividad en el aseguramiento del mismo.

Este taco, a excepción de los conocidos no sólo presenta las diferencias comentadas, sino que además esta exento de ensanchamiento alguno en su extremo externo, lo cual permite alojarlo en mejores condiciones y dejarlo a los haces de la pared, en general más estético cómodo, limpio y seguro.

Una idea más amplia de las características de este modelo, la realizaremos a continuación al hacer referencia a la lámina de dibujos que a esta memoria se acompaña, en la que de manera un tanto esquemática y tan sólo por vía de ejemplo se representan los detalles preferidos de la idea del invento.

En los dibujos:

La figura 1ª y 2ª muestran respectivamente una vista en planta y alzado frontal de la pieza que integra el referido taco.



La figura 3ª corresponde a un detalle en perspectiva de la función de dicho taco alojado en la pared y asegurando un tornillo.

5 Comentando las referencias numéricas de dicha lámina de dibujos, se hace la aclaración de que mediante el número -1- se indica el cuerpo general del taco, de forma cilíndrica, ligeramente cónico y calado axialmente -2-, parcialmente cortado por una ranura -3-, que lo divide en la longitud que abarca, en dose secciones homólogas -4- y -5-, dotadas en toda su longitud de un acentuado y profundo dentado -6- de sección curvo-cóncava, con sus bordes externos en inclinación descendente hacia su extremo inferior, que lógicamente están previstos para facilitar la entrada del taco en el orificio del taco que previamente se practica en el lugar donde deba alojarse.

15 Próxima a la cabecera del dentado y en dos de ellos, antagónicos entre sí, se han solidarizado unas lengüetas -7- ligeramente abiertas y suavemente curvas, que una vez alojado el taco en el punto previsto, colaboran con el dentado, asegurándolo contra la masa o cuerpo mural, esto evita las fortuitas salidas e inestabilidades de los tacos que normalmente conocemos.

20 En la figura 3ª ofrecemos una muestra ejemplar de las excelentes condiciones de seguridad del taco y su resistencia incluso a herrajes de excesivo diámetro, indicándose con -A- la pared o muro, con -B- el herraje y con -C- el taco convenientemente embutido.

25 Una vez descrita convenientemente la naturaleza del actual modelo, se hace constar a los efectos oportunos que el mismo no queda limitado a los detalles



exactos de esta exposición, sino que por el contrario en el serán susceptibles de introducirse todas aquellas modificaciones de detalles que, las circunstancias y la práctica pudieran aconsejar, siempre y cuando que  
5 con las variantes que se introduzcan, no se cambien, alteren o modifiquen las características esenciales del objeto descrito.

NOTA

Se declara como de propiedad y novedad para todo  
10 el territorio español el contenido de las siguientes:

REIVINDICACIONES

15 1.º.- Taco de pared, que se caracteriza esencialmente al estar formado por un cuerpo monobloque cilíndrico de revolución, de proyección ligeramente cónica hacia su extremo inferior y calado axialmente, el cual  
20 cuenta en el mismo sentido con un corte parcial que divide el cuerpo en dos secciones homólogas, dotadas en sus bordes externos de un dentado, integrado por muescas curvo-cóncavas de gran profundidad, que se ajustan perfectamente contra la masa mural, en colaboración con la  
25 divergencia que realizan ambas secciones al introducirse, caracterizándose además, porque dichas secciones y en la zona más alta de su dentado cuenta con unas lengüetas abiertas en el extremo superior y ligeramente arqueadas, que actúan como garras de retención para el perfecto anclaje del taco en su alojamiento.

114205



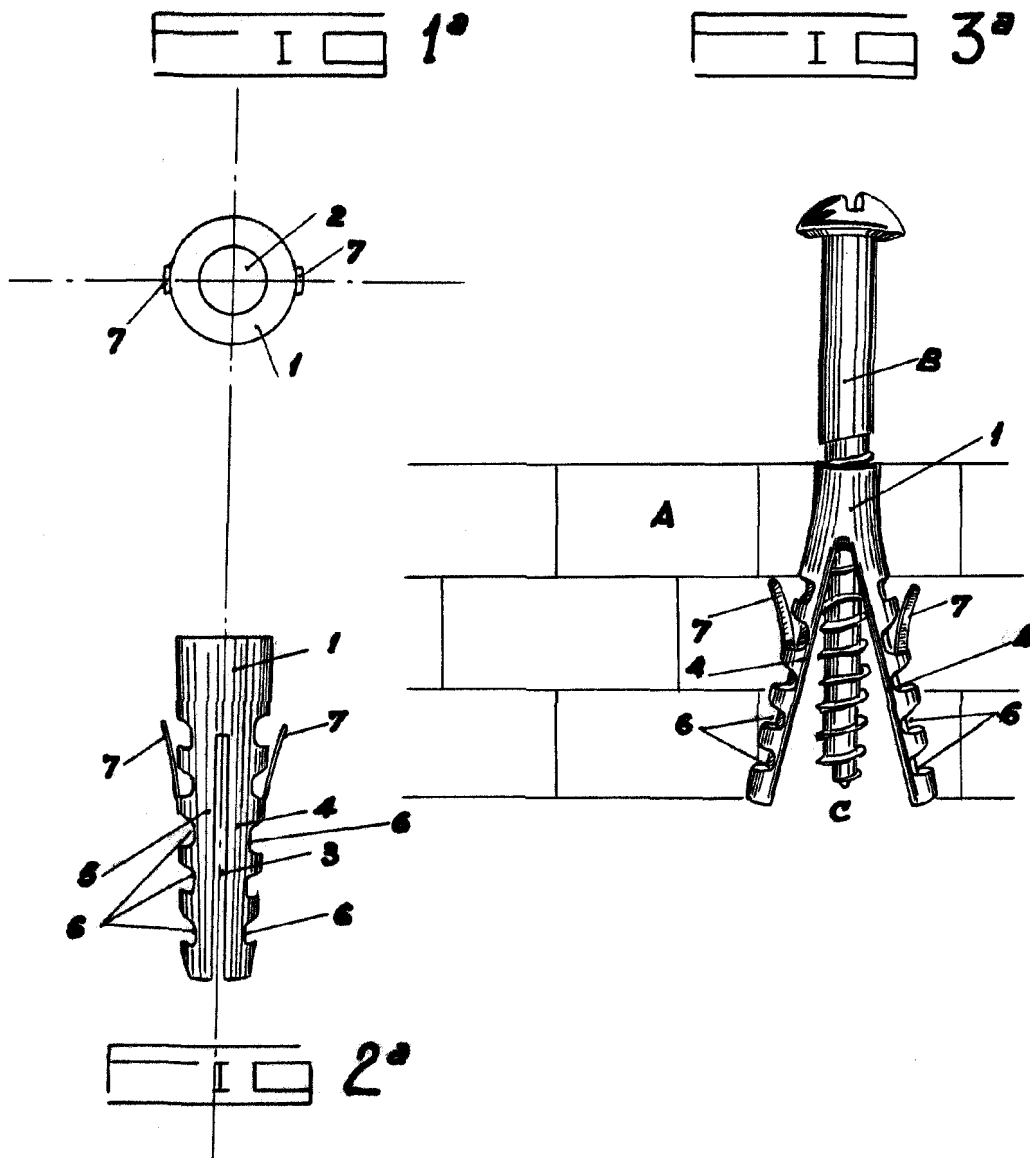
2ª.- " TACO DE PARED ".

Según se describe y reivindica en la presente memoria que consta de cinco hojas mecanografiadas por una sola cara y una lámina de dibujos que la ilustran.

Madrid, 11 de junio de 1.965

F. SANCHEZ YALLADARES  
P. P.

114205



MADRID, 11-6-65

F. SANCHEZ  
P.P.

ESCALA VARIABLE