

114141



22 MAY 1955

114141

MODELO DE UTILIDAD

por 20 años

por "UN DISPOSITIVO TERMINAL PARA MUELLES", a favor de D. José Solé Pages y D. Enrique Alvarez Carbonell, de nacionalidad española, domiciliados en Mataró (Barcelona), Avda. Maresma, nº 531, 4º 3º.

=====

MEMORIA DESCRIPTIVA

Se refiere el presente Modelo de utilidad a un dispositivo terminal, aplicable a muelles de todo tipo, que viene a aportar notables y sensibles mejoras, de orden funcional, constructivo y práctico, sobre las realizaciones de terminales para muelles que se conocen actualmente en el mercado.

Es sabida la gran aplicación que tienen los muelles helicoidales en todos los órdenes de la industria, siendo así que no existe prácticamente máquina alguna que no po-

114141

- 2 -

22 MAY



sea una serie de muelles. De ésto, indudablemente, dimana una necesidad de fabricación muy acuciante, ya que el número de muelles necesarios en la industria es extraordinariamente elevado.

5. Ahora bien, los actuales muelles, si bien en cuanto a ellos mismos, están resueltos satisfactoriamente no ocurre lo propio en cuanto a sus terminales de enganche que, por lo común, consisten en un simple doblado a modo de gancho, que presenta diversos inconvenientes. Entre éstos puede citarse en primer lugar lo laborioso que resulta el tener que fabricar estos terminales, así como los defectos inherentes de los mismos, cuales son su facilidad de rotura, doblado, etc., e incluso la posibilidad de desprenderse del lugar donde enganchan, por distensión del muelle con el tiempo u otros.
- 10.
- 15.

Estos inconvenientes son los que se resuelven principalmente con el actual dispositivo terminal, que está especialmente proyectado para que su fabricación resulte en extremo simple, al igual que también su sujeción al muelle propiamente dicho. Por otra parte, su propia constitución elimina prácticamente cualquier posibilidad de rotura, desenganche, doblado, etc., que le harían inseguro en su funcionamiento.

20.

25. Para mayor facilidad en las descripciones y su mejor comprensión, nos vamos a referir a continuación a un dibujo que se adjunta a la presente memoria y que representa, a título de ejemplo explicativo, no limitativo, un dispositivo terminal para muelles, realizado de conformidad con el presente Modelo.

30. En dicho dibujo, la figura 1 es una vista en alzado de un muelle que lleva incorporado en sus extremos el actual dispositivo terminal.

22 MAY



Las figuras 2 y 3 se corresponden con sendas secciones, transversal y longitudinal respectivamente, del propio dispositivo, según los planos de corte A-A y B-B de la figura 1.

5. Según tales figuras, el dispositivo terminal para muelles, objeto del presente Modelo, está constituido por una placa -1- de estructura general trapecial, pero que pudiera adoptar cualquier otra, la cual es portadora de una abertura -2- donde puede alojarse un pivote -3- o similar sobre el que ha de ejercer su acción el muelle -4-.

Asimismo, la placa -1- va dotada de una serie de orificios -5-, dispuestos de forma tal que permiten el paso por ellos de las espiras extremas del muelle -4-, efectuando de esta forma la fijación del mismo.

10. Todo cuanto no afecte, altere, cambie o modifique la esencia del dispositivo descrito, será variable a los efectos del actual Modelo.

N O T A.

20. Se reivindica como objeto de este registro por Modelo de utilidad:

- 1.- Un dispositivo terminal para muelles, caracterizado esencialmente, por estar constituido por una placa, de pequeño grosor, portadora de una abertura de enganche al cuerpo donde haya de fijarse el muelle, y de una serie de orificios, regularmente distribuidos, para recibir las espiras extremas de éste, efectuando la sujeción de las mismas a la propia placa.

25. Sean cuales fueren las circunstancias que concurren en la esencialidad del Modelo de utilidad definido en la anterior reivindicación, cuyo objeto es:

30. 2.- "UN DISPOSITIVO TERMINAL PARA MUELLES".



Consta la presente memoria de cuatro hojas foliadas, mecanografiadas por una sola cara y de los dibujos adjuntos.

Barcelona,

22 MAY 1965

P.A. de D. José Solé Pages y  
D. Enrique Alvarez Carbonell,

114141

-22 MAY-

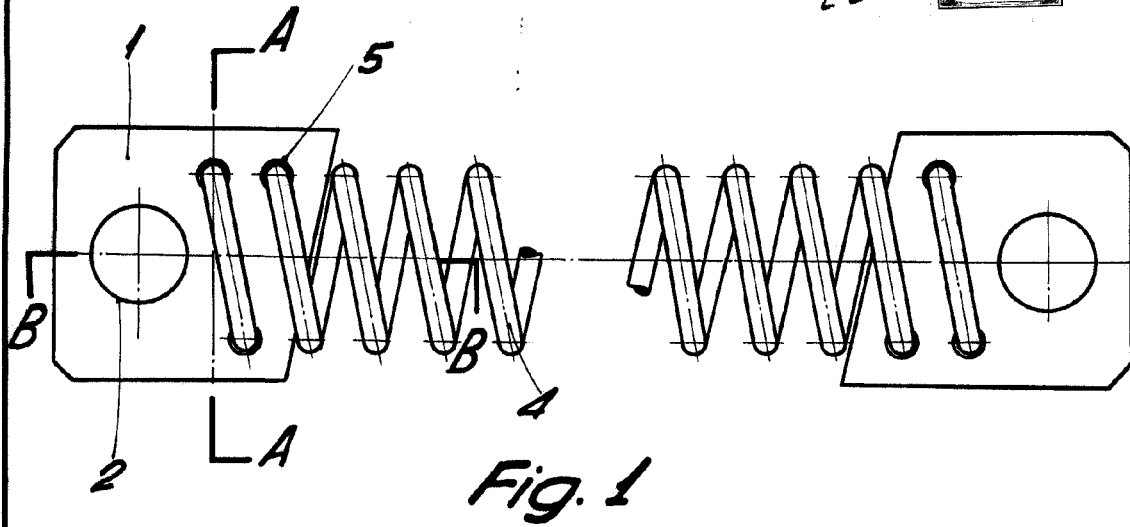


Fig. 1

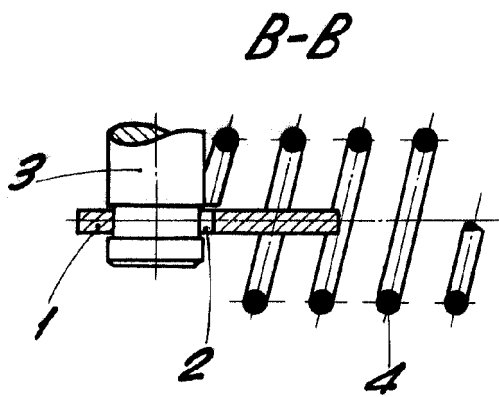


Fig. 3

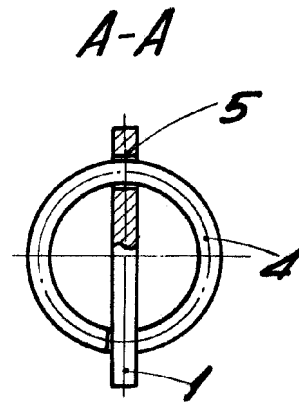


Fig. 2

BARCELONA, 22 MAY 1965  
P. A.  
*[Signature]*

ESCALA VARIABLE