



MODELO DE UTILIDAD

Grupo 6º, Clase 58ª.

114130

MEMORIA DESCRIPTIVA

---

sobre:

» BOLSA PERFECCIONADA ».

Solicitante: Don FELIPE GALINDO DE JUAN,  
de nacionalidad española, residente en  
BARCELONA, Calle Oliana, 24.

---



# 114130

Se está generalizando cada vez más el uso de bolsas de material plástico para envolver alimentos y otros productos. Las bolsas conocidas de este tipo consisten en una lámina de plástico plegada sobre sí misma y soldada a lo largo de los bordes laterales. Estas bolsas tienen el inconveniente de que la abertura que poseen en uno de sus lados, es decir en el lado opuesto a la línea de plegado, queda cerrada por adhesión de una hoja contra otra y por lo general resulta difícil separarlas para abrir la bolsa, necesitándose a veces largo rato para lograrlo.

Este inconveniente queda descartado por completo mediante la bolsa perfeccionada que constituye el objeto de la presente solicitud. Esta bolsa está constituida igualmente por una lámina plegada sobre sí misma y soldada a lo largo de los bordes laterales, pero se diferencia fundamentalmente de las bolsas conocidas en que una de las porciones laminares superpuestas presenta en el extremo opuesto a la línea de plegado una porción substancial replegada a manera de solapa y fijada por sus bordes laterales por las propias soldaduras laterales de la bolsa, de modo que la otra hoja forma una porción sobresaliente que conjuntamente con la línea de replegado de dicha solapa determina la boca de la bolsa, pudiendo lograrse así la apertura instantánea de la bolsa con solo cogerla por la citada porción sobresaliente y la solapa mencionada.

Esta bolsa es particularmente apropiada para ser



114130

presentada en tiras de bolsas continuas, separadas entre sí por soldaduras transversales combinadas cada una de ellas con una línea central de trepado u otra forma de debilitamiento para el fácil arranque del conjunto de la tira de las sucesivas bolsas individuales.

En los dibujos adjuntos se ilustra, a título de ejemplo no limitativo, una forma de realización, mostrando:

La Fig. 1 una vista de una porción de una tira de bolsas continuas del tipo en cuestión;

la Fig. 2 un corte transversal de una de las bolsas de dicha tira; y

la Fig. 3 una vista en perspectiva de una bolsa individual ilustrando la forma de cogerla para abrir su boca.

Con referencia, en primer lugar, a la Fig. 1, la porción de tira de bolsas continuas ilustrada está constituida por una lámina 1 plegada sobre sí misma y con la porción superpuesta 2 replegada a su vez en una porción substancial a manera de solapa 3, de modo que la otra hoja forma una porción sobresaliente 4. La tira ilustrada está dotada a trechos regulares de soldaduras transversales 5, combinadas con una línea central de trepado 6 u otra forma de debilitamiento, para permitir el fácil arranque de las sucesivas bolsas individuales de la tira. Con la referencia 7 se designa en las Figs. 2 y 3 la boca de la bolsa determinada entre la línea de replegado de la solapa 3 y la porción sobresaliente 4.



# 114130

Para efectuar el llenado de la bolsa perfeccionada de que se trata, se la coge con una mano por la solapa 3 y con la otra mano por la porción sobresaliente 4, tal como puede apreciarse en la Fig. 3, con lo que la boca 7 se abre automáticamente. Una vez llenada la bolsa, puede utilizarse la solapa 3, o la porción sobresaliente 4, para efectuar el cierre de la bolsa, de manera en sí conocida.

Se hace constar que todo cuanto no altere, cambie o modifique lo esencial de la bolsa descrita puede quedar sometido a variaciones de detalle.

## N O T A

El Modelo de Utilidad que se solicita recae sobre las siguientes reivindicaciones:

15. 1ª.- Bolsa perfeccionada, constituida por una lámina plegada sobre sí misma y soldada a lo largo de los bordes laterales, caracterizada porque una de las porciones laminares superpuestas (2) presenta en el extremo opuesto a la línea de plegado una porción substancial replegada a manera de solapa (3) y fijada por sus bordes laterales por las propias soldaduras laterales (5) de la bolsa, de modo que la otra hoja forma una porción sobresaliente (4) que conjuntamente con la línea de replegado de dicha solapa (3) determina la boca (7) de la
- 20
- 25 bolsa, pudiendo lograrse así la apertura instantánea de la bolsa con solo cogerla por la citada porción sobresa-



114130

liente (4) y la solapa mencionada (3).

2ª.- BOLSA PERFECCIONADA,

tal y como queda descrito y reivindicado en la presente memoria que consta de cinco hojas mecanografiadas por una sola cara y de una lámina de dibujos.

BARCELONA, 21 de Mayo de 1965.

FELIPE GALINDO DE JUAN  
P.P.

~~L. GOMEZ ACEBO Y MODET~~

ESCALA VARIABLE



FIG. 1

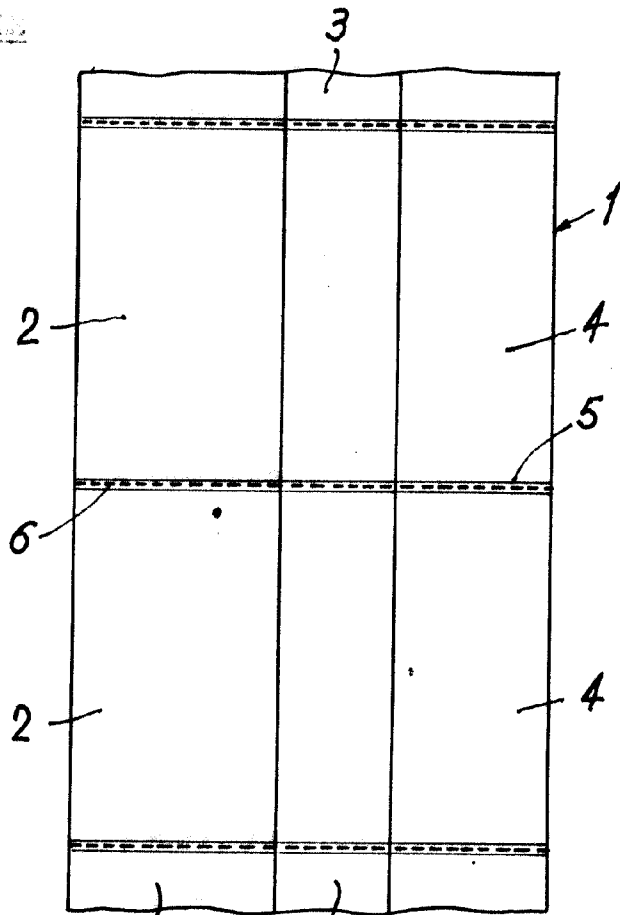


FIG. 2

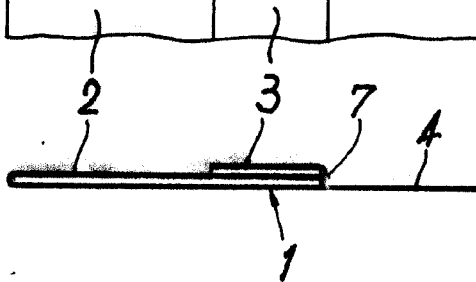
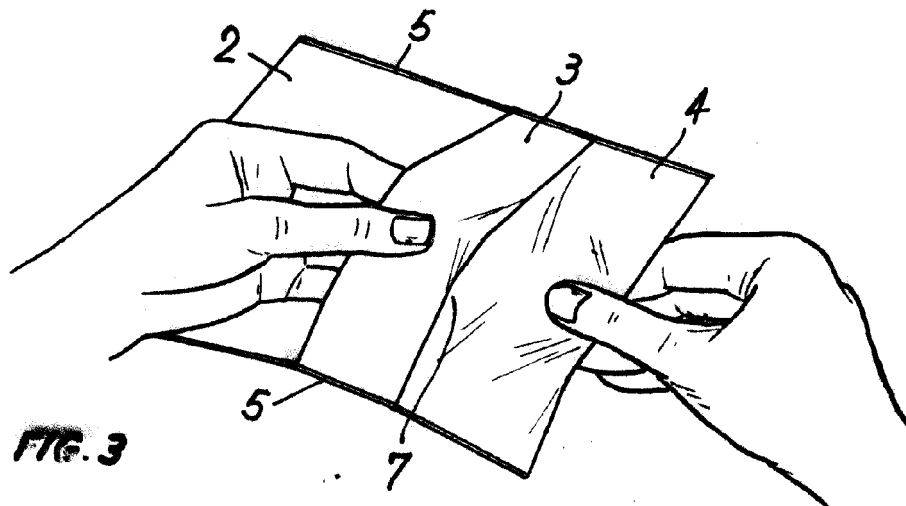


FIG. 3



BARCELONA, 21 de Mayo de 1965

FELIPE GALINDO DE JUAN  
P.P.