

114073



M O D E L O D E U T I L I D A D

Por VEINTE años

en España, a favor de D. JUAN MARIA ONIEVA PASCUAL, de nacionalidad española, residente en MADRID.- C/ Juan de Olias nº 10 - cuyo Modelo tiene por objeto:

" UNA CAJA PLEGABLE PERFECCIONADA "

-, -, -, -, -, -, -, -, -, -, -

M E M O R I A D E S C R I P T I V A

La presente memoria concierne, como su enunciado indica, a la descripción de una nueva caja plegable, que presenta -- sobre las conocidas, algunas sustanciales diferencias, por cuyo motivo cumple con su fin específico en inmejorables condiciones.

5.- Esencialmente, la caja perfeccionada propuesta, tiene -- como característica fundamental, el que tanto la misma como su -- tapa, están constituidas, respectivamente, por una sola pieza, -- que se organiza sin necesidad de grapados, cosidos o sistema si- milar, simplemente por doblado.

10.- Estas características, tiene un interés máximo si se -- piensa en que por la necesidad de transportar las cajas hasta el lugar de utilización, presenta un problema el no disponer de ca- jas que puedan trasladarse convenientemente extendidos, aunque



114073

desde luego hay que considerar que en el lugar de destino, debe procederse a su montado, y esta operación debe ser simple y no requiere útiles de cosido o grapado, por que tiene que ser efectuada por personas ajenas a la industria de la manipulación del papel.

5.-

La caja propuesta, como ya se ha anticipado, está conformada de tal modo, que su cuerpo está igualmente constituido que su tapa, siendo ésta un poco más grande naturalmente, para que pueda disponerse sobre la misma.

10.-

Tanto una como otra pieza, están conformadas por una lámina de cartón o similar, que limita un sector rectangular central, que materializa el fondo desde el cual, en los lados opuestos, nacen sendas solapas, que constituyen los laterales que a su vez, en sus costados comportan otras pestañas, que al

15.-

formar la caja quedan superpuestas en los otros laterales contiguos.

En los costados de la pieza central o fondo contiguos a los que presentan las solapas antes citadas, nacen unas pestañas rectangulares, divididas por dos líneas de quiebro en tres sectores, de los cuales, dos de ellos forman el lateral correspondiente, que es por consiguiente doble, mientras que el tercero monta sobre el fondo de la caja.

20.-

Una idea más completa del objeto que constituye este Modelo de Utilidad, la proporciona la descripción siguiente al hacer referencia a los dibujos que a ésta memoria se acompañan

25.-

114073



en los que de manera un tanto esquemática y exclusivamente por -
-via de ejemplo se representan los conjuntos y detalles más ca-
-racterísticos de la idea del invento, al hacer referencia a un -
-posible caso de realización práctica.

5.-

En dichos dibujos:

La figura 1ª.- muestra la caja extendida.

La figura 2ª.- representa la tapa extendida.

La figura 3ª.- es una sección longitudinal de la caja.

La figura 4ª.- ilustra una sección longitudinal de la

10.- tapa.

Según se aprecia en los dibujos adjuntos, la caja pro-
-puesta está constituida por una pieza en la que centralmente que-
-da conformado el fondo -1-, desde el cual, en dos lados opuestos,
-nacen los sectores -2-, que lateralmente se prolongan en los se-

15.-

ñalados con -3-.

Los lados opuestos del fondo -1-, están ocupados por
-unas largas pestañas, que forman los sectores -4- -5- y -6-, los
-dos primeros constitutivos de cada lateral, mientras que el ter-
-cero monta sobre el fondo -1-.

20.-

La tapa de esta caja, visible en las Figs. 2ª y 4ª es-
-tá igualmente constiuuida, por lo que se señalan con números --
-equivalentes sus diferentes partes, contando con los orificios -
-7- y las escotaduras -8- que conforman ventanas laterales, que -
-facilitan su accionamiento.

25.-

Descrita convenientemente, la naturaleza del actual -



1955

114073

Modelo de Utilidad, como asimismo la forma de poderlo, llevar a la práctica para convertirlo, en una realidad industrializable se hace constar que en el mismo, serán susceptibles de introducir todas aquellas modificaciones de detalle que las circunstancias y la práctica pudieran aconsejar, siempre y cuando que con las variantes que se introduzcan no se cambie, altere o modifique la sencillez del objeto descrito.

NOTA.-

Se declaran como de novedad y propiedad para todo el territorio español el contenido de las siguientes:

REIVINDICACIONES

1ª.- "Una caja plegable perfeccionada" que esencialmente está integrada por una pieza única, que centralmente conforma un sector rectangular, que constituye el fondo, y desde el cual, en sus bordes posterior y frontal nacen sendas solapas, que en sus costados se prolongan en dos pestañas, de la misma longitud que anchura tiene la caja, puesto que al estar la misma organizada, se sitúa en sus laterales.

2ª.- "Una caja plegable perfeccionada" según apartado anterior, que esencialmente se caracteriza porque de los lados laterales del fondo, nacen sendas pestañas, divididas por dos líneas de quiebro, en tres sectores sucesivos, de los cuales, los dos primeros adosados constituyen los costados de la caja, e interiormente reciben las pestañas de las solapas de los lados contiguos, mientras que el tercero de ellos, se dispone sobre el fondo.

114073



3ª.- "Una caja plegable perfeccionada" según apartados anteriores, que esencialmente se caracteriza porque la tapa de la caja, es totalmente independiente, y está igualmente formada, pudiendo encajar en la misma, y presentando unos orificios y -
5.- unas escotaduras, que limitan aberturas en sus borde, mediante -
las que se facilita su manipulación.

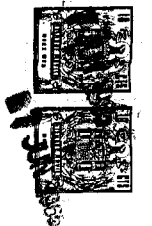
4ª.- "UNA CAJA PLEGABLE PERFECCIONADA".

Todo ello, conforme se describe y reivindica en la presente memoria que consta de CINCO hojas escritas a máquina por -
10.- una sola de sus caras y dibujos que la ilustran.

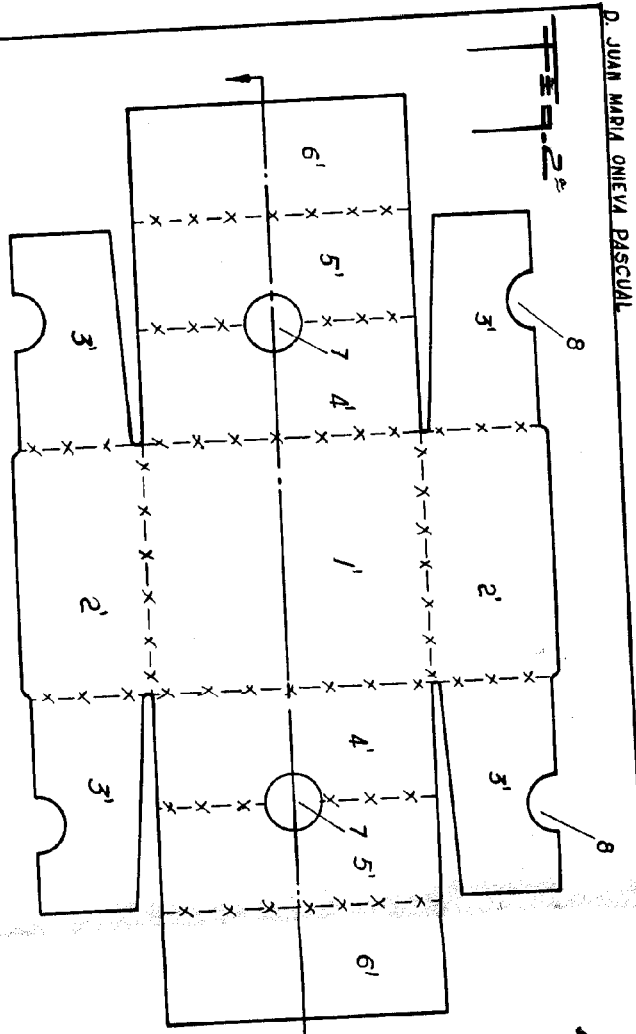
Madrid, 7 de Junio de 1.965

E. GONZALEZ VASO
P. P.

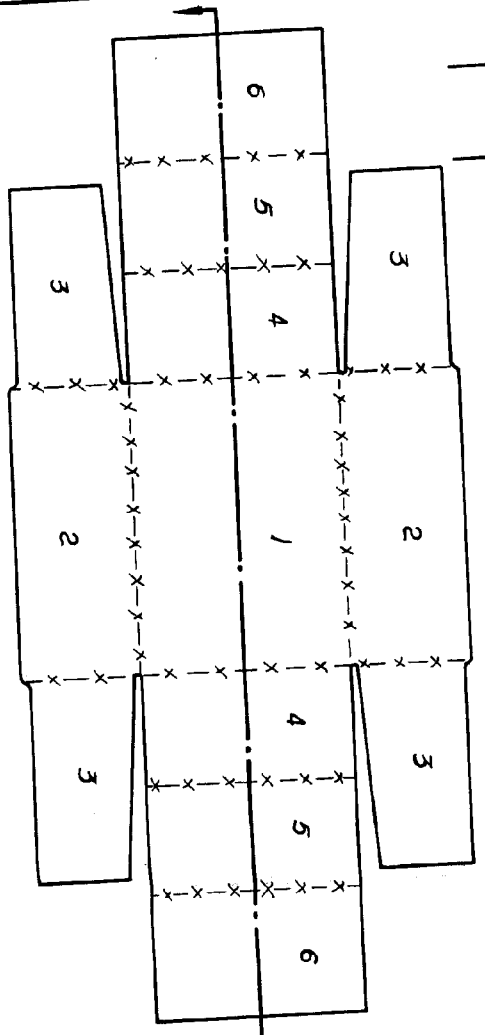
114073



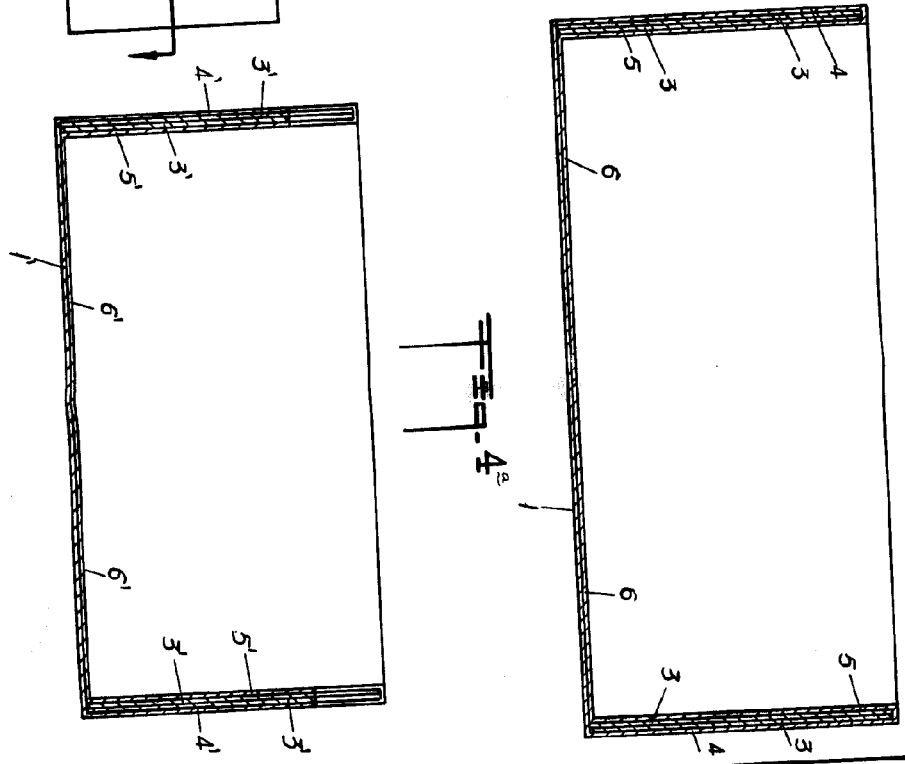
Escalera 2ª



Escalera 1ª



Escalera 4ª



ESCALA VARIABLE

MADRID 7 JUNIO DE 1965

Arq. Juan María Oneiva Pascual